

LEVANTAMENTO DE CONJUNTURA

INA - INDICADOR DE NÍVEL DE ATIVIDADE

RESULTADOS – JUNHO / 2010

**INA – Total da Indústria
Divulgado – 30/06/2010
Com ajuste sazonal**

Mai/10
Abr/10

0,8

**INA – Total da Indústria
Divulgado – 30/06/2010
Sem ajuste sazonal**

Mai/10
Abr/10

5,2

**INA – Total da Indústria
Revisado – 28/07/2010
Com ajuste sazonal**

Mai/10
Abr/10

-0,2

**INA – Total da Indústria
Revisado – 28/07/2010
Sem ajuste sazonal**

Mai/10
Abr/10

4,6

Levantamento de Conjuntura - Total da Indústria

Variáveis	Sem ajuste sazonal		Com ajuste sazonal	
	Divulgado	Revisado	Divulgado	Revisado
	<u>Mai/10</u> Abr/10	<u>Mai/10</u> Abr/10	<u>Mai/10</u> Abr/10	<u>Mai/10</u> Abr/10
Total de Horas Pagas	2,1	2,1	0,1	0,1
Horas Trabalhadas na Produção	3,2	3,7	0,5	0,7
Horas Médias Trabalhadas	2,4	2,9	0,4	0,6
Total de Salários Nominais	-1,1	-0,5	0,2	0,6
Total de Salários Reais (***)	-1,3	-0,7	0,3	0,5
Salario Real Médio	-2,1	-1,5	-0,4	0,0
Total Vendas Nominais	6,7	5,9	2,2	1,7
Total de Vendas Reais (**)	6,5	5,8	2,3	2,3
NUCI (*)	0,9	1,3	-0,3	0,3

INA - Total da Indústria Sem ajuste sazonal Variações Percentuais

<u>Jun/10</u> Mai/10	<u>Jun/10</u> Jun/09	<u>Jan-Dez/09</u> Jan-Dez/08	<u>Jan-Jun/10</u> Jan-Jun/09	Acumulado 12 meses
-0,3	9,9	-8,0	14,3	5,3

INA - Total da Indústria Com ajuste sazonal Variações Percentuais

<u>Jun/10</u> Mai/10
-0,6

FIESP CIESP

Variáveis	c/ajuste	sem ajuste sazonal		
	Jun/10 Mai/10	Jun/10 Jun/09	Jan-Dez/09 Jan-Dez/08	Jan-Jun/10 Jan-Jun/09
Total de Horas Pagas	0,0	7,8	-6,0	7,3
Horas Trabalhadas na Produção	-0,2	8,4	-7,9	7,9
Horas Médias Trabalhadas	-0,8	2,6	-4,1	4,5
Total de Salários Nominais	1,1	14,1	3,6	10,9
Total de Salários Reais (***)	1,0	8,8	-1,1	5,7
Salário Real Médio	0,6	3,0	2,9	2,3
Total Vendas Nominais	-0,8	12,2	0,8	11,2
Total de Vendas Reais (**)	-1,9	8,1	0,6	9,5
NUCI (*)	-0,7			

(*) Nível do mês, com ajuste sazonal

(**) Deflator IPA setorial

(***) Deflator IPC - Fipe

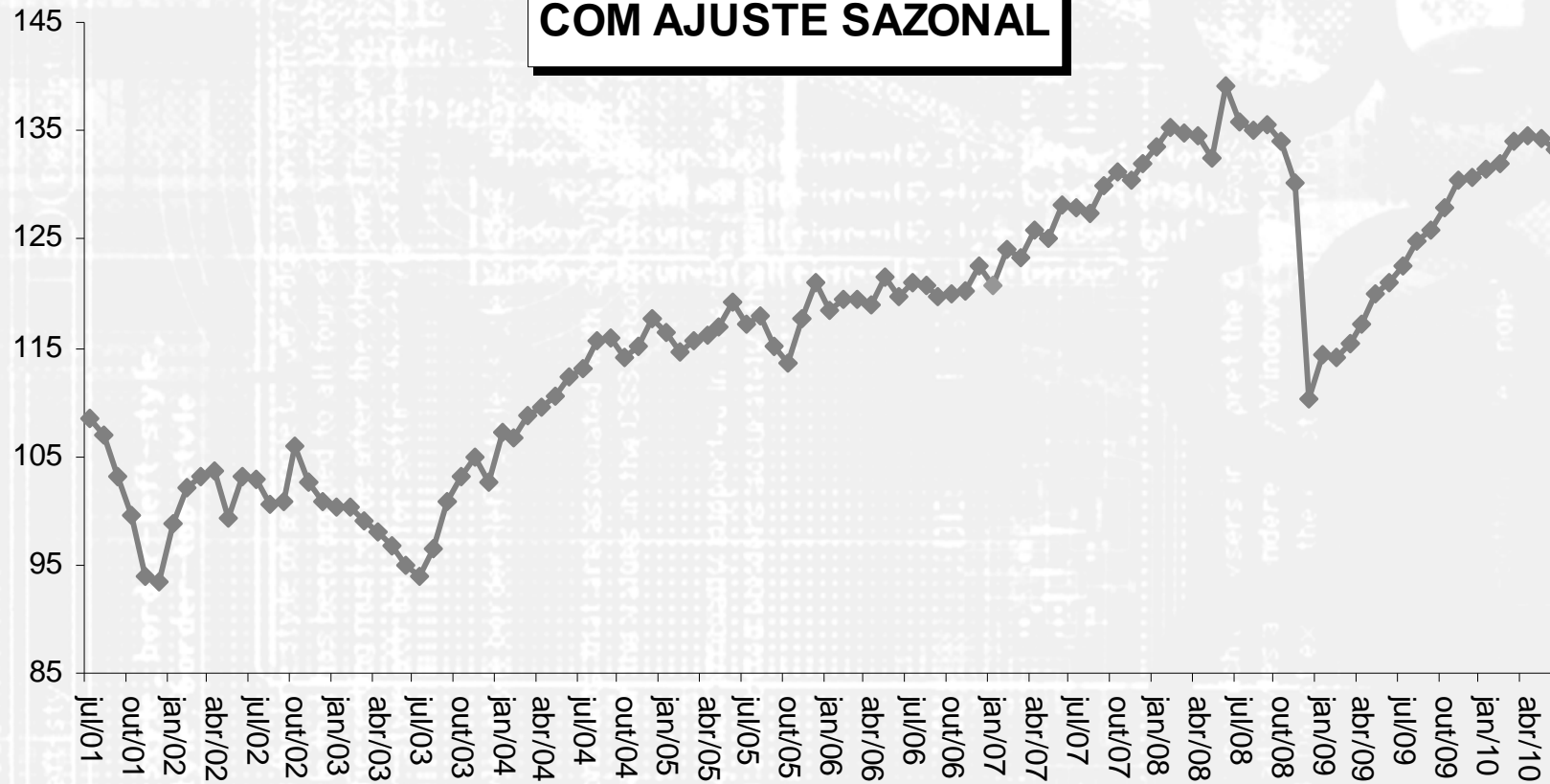
NUCI - Nível de Utilização da Capacidade Instalada Sem ajuste Sazonal

Maio/09	Maio/10	Junho/09	Junho/10
80,8	83,3	80,5	82,9

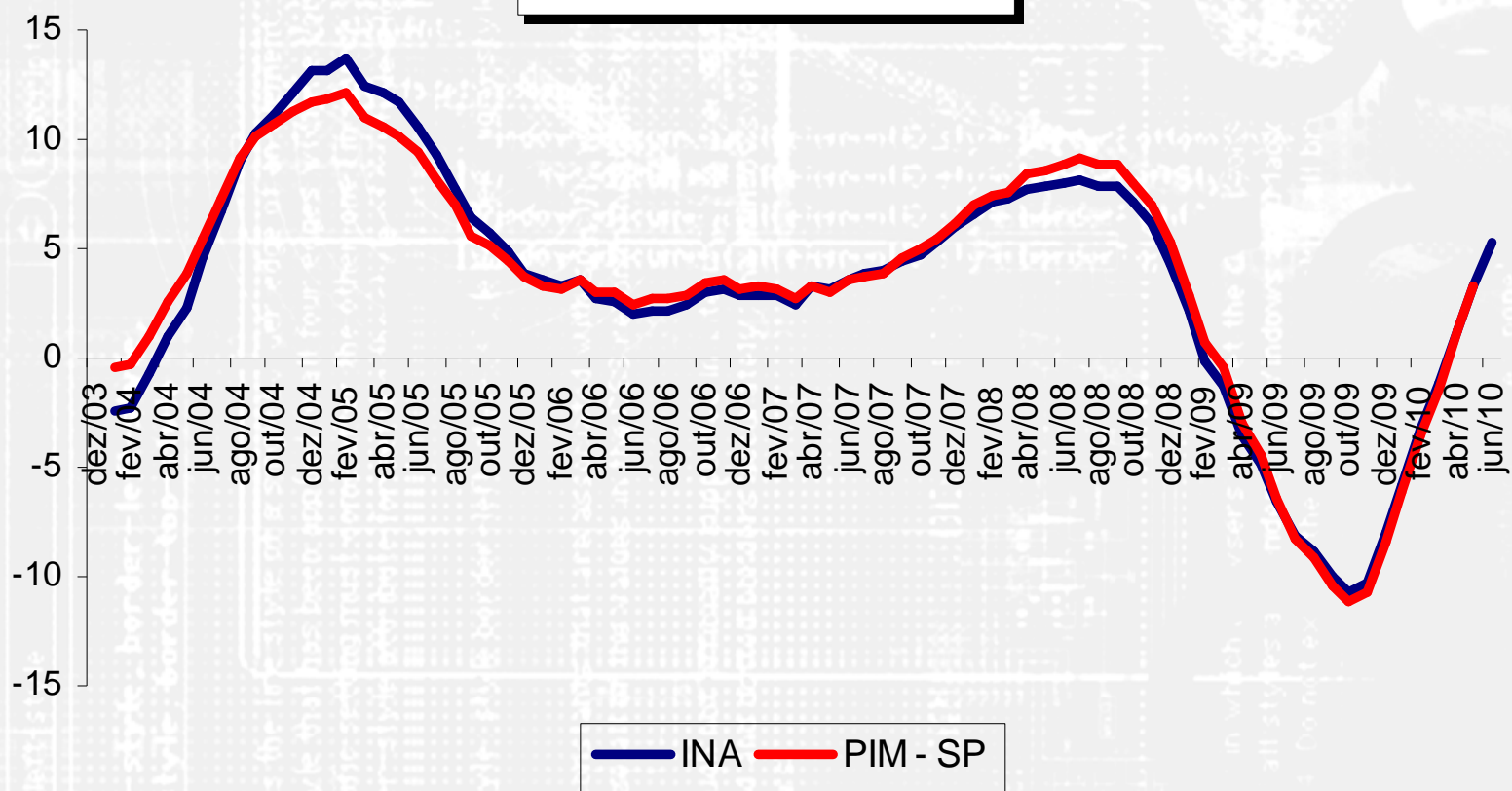
NUCI - Nível de Utilização da Capacidade Instalada Com ajuste sazonal

Maio/09	Maio/10	Junho/09	Junho/10
80,0	82,5	79,3	81,8

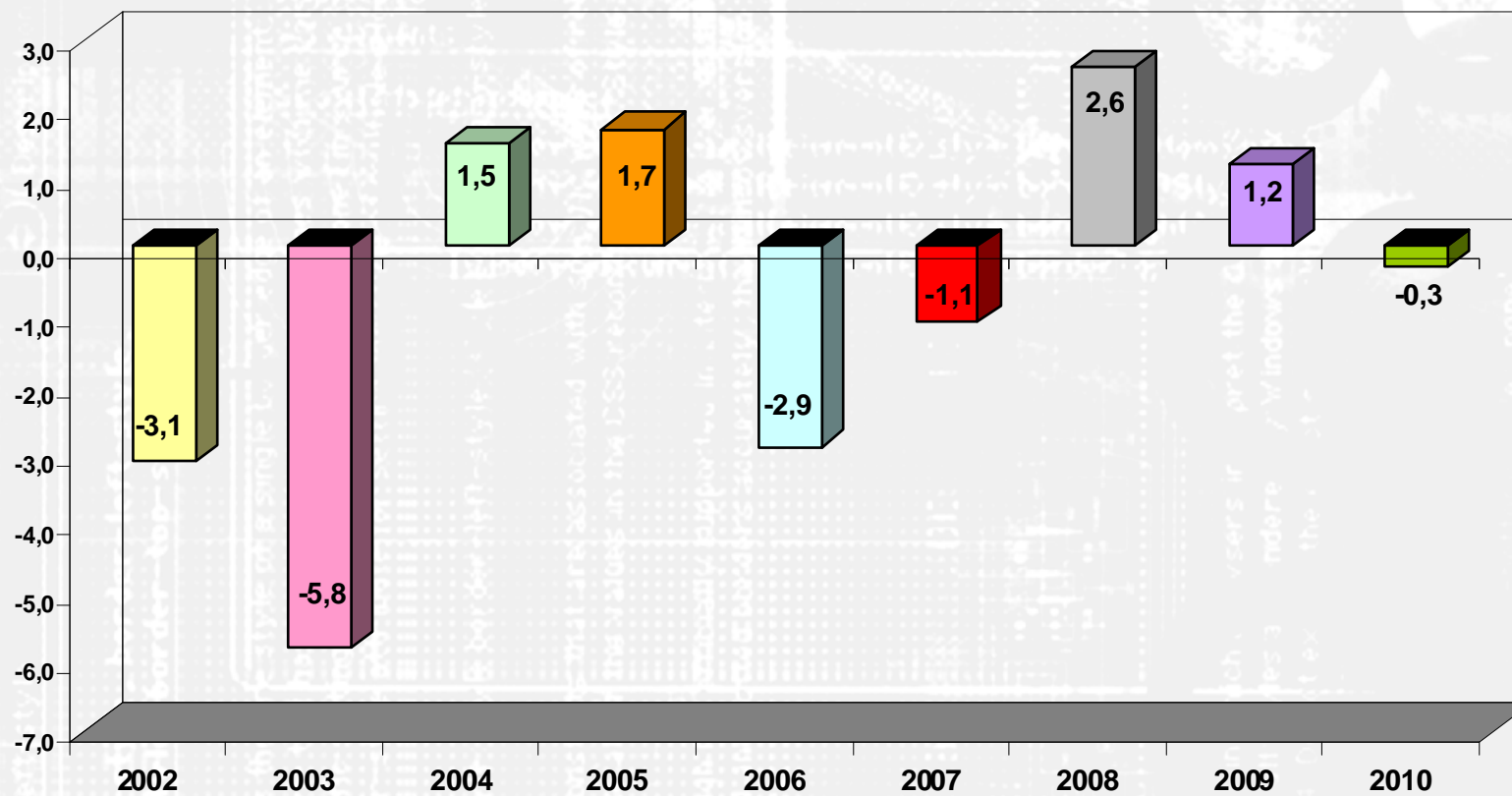
INA - TOTAL COM AJUSTE SAZONAL



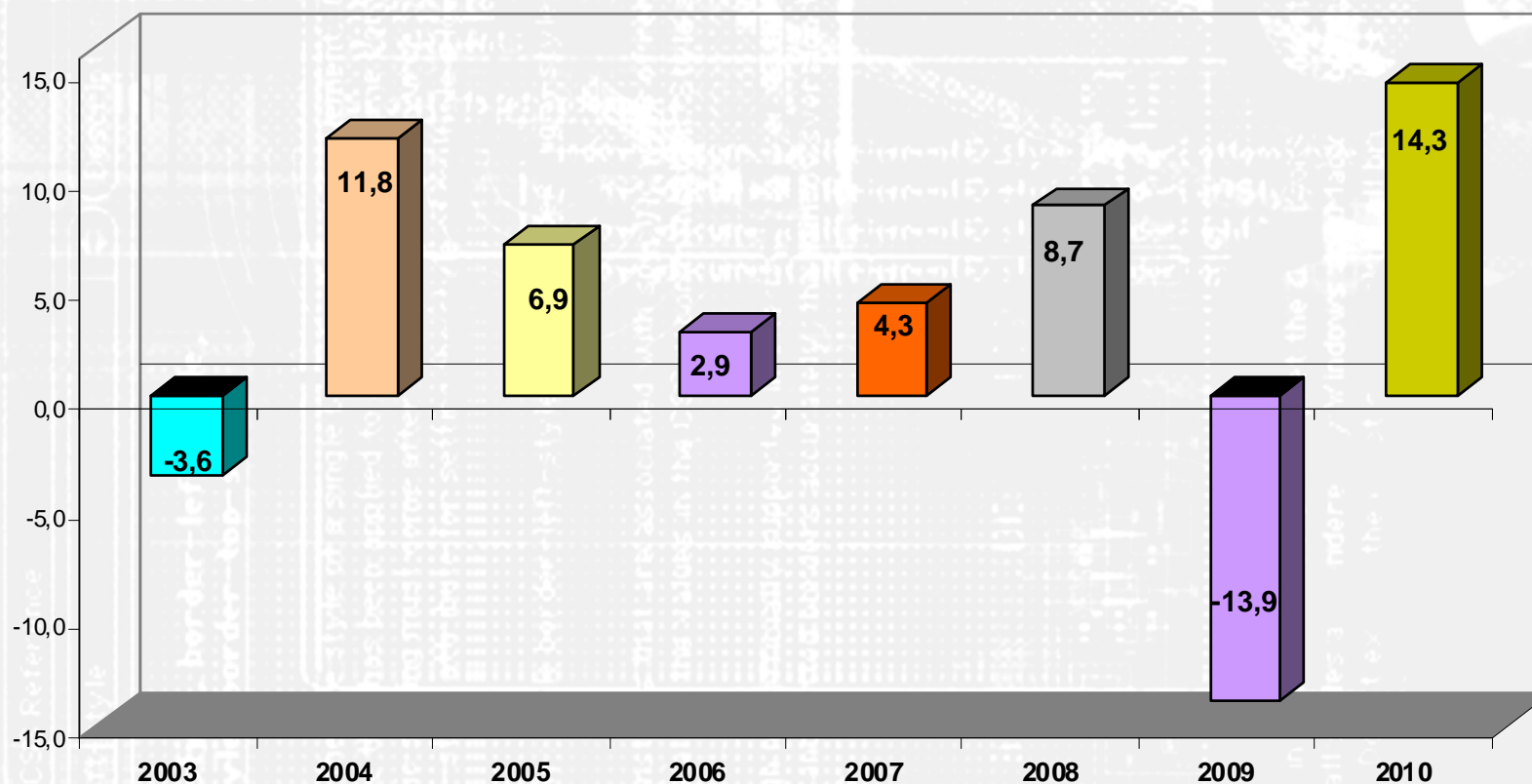
INA / PIM (SP) COMPARAÇÕES 12 MESES



Resultados mensais comparativos (t/t-1)
INA - (sem ajuste sazonal)
Meses: Junho/02 a Junho/10



INA - Resultados comparativos Acumulados no Ano Anos - 2003 a 2010 (Comparação com igual período do ano anterior)



INA - Prod. Químicos, Petroquímicos e Farmacêuticos Sem ajuste sazonal Variações percentuais

<u>Jun/10</u> Mai/10	<u>Jun/10</u> Jun/09	<u>Jan-Dez/09</u> Jan-Dez/08	<u>Jan-Jun/10</u> Jan-Jun/09	Acumulado 12 meses
0,1	-1,4	1,4	11,1	10,4

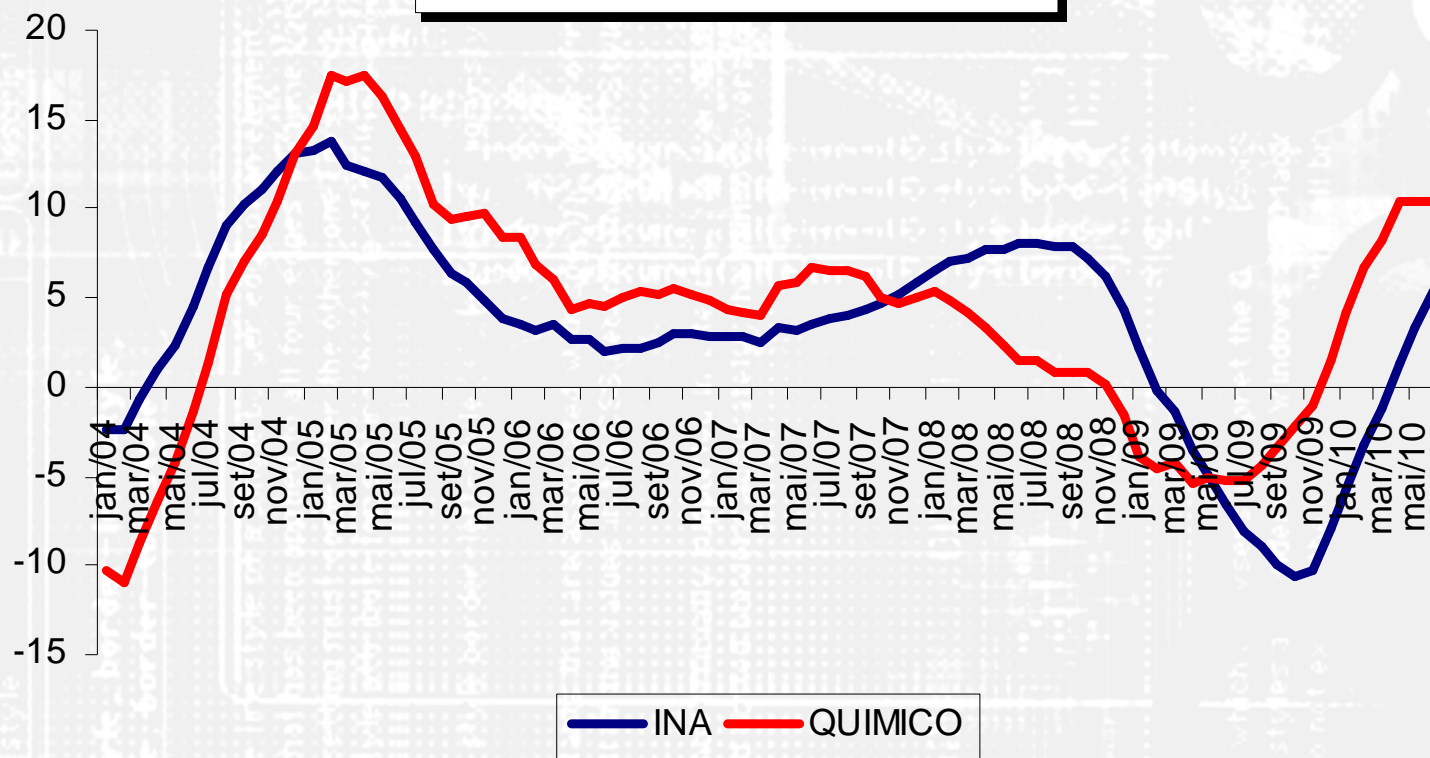
INA - Prod. Quím. Petroq. e Farmacêuticos Com ajuste sazonal Variações percentuais

<u>Jun/10</u> Mai/10
-1,9

INA - PRODUTOS QUÍMICOS COM AJUSTE SAZONAL



INA - TOTAL / PRODUTOS QUÍMICOS
COMPARAÇÕES 12 MESES



Levantamento de Conjuntura - Produtos Químicos, Petroquímicos e Farmacêuticos

Variáveis	c/ ajuste		sem ajuste sazonal	
	Jun/10	Jun/10	Jan-Dez/09	Jan-Jun/10
	Mai/10	Jun/09	Jan-Dez/08	Jan-Jun/09
Horas Trabalhadas na Produção	-1,8	-1,6	-1,8	1,5
Horas Médias Trabalhadas	-1,9	-3,5	-2,6	-0,6
Total de Salários Reais (***)	-1,7	11,4	10,8	12,4
Salário Real Médio (***)	-1,5	9,2	9,9	10,0
Total de Vendas Reais (**)	0,9	11,9	4,3	15,2
NUCI (*)	-0,4			

(*) Nível do mês, com ajuste sazonal

(**) Deflator IPA setorial

(***) Deflator IPC - Fipe

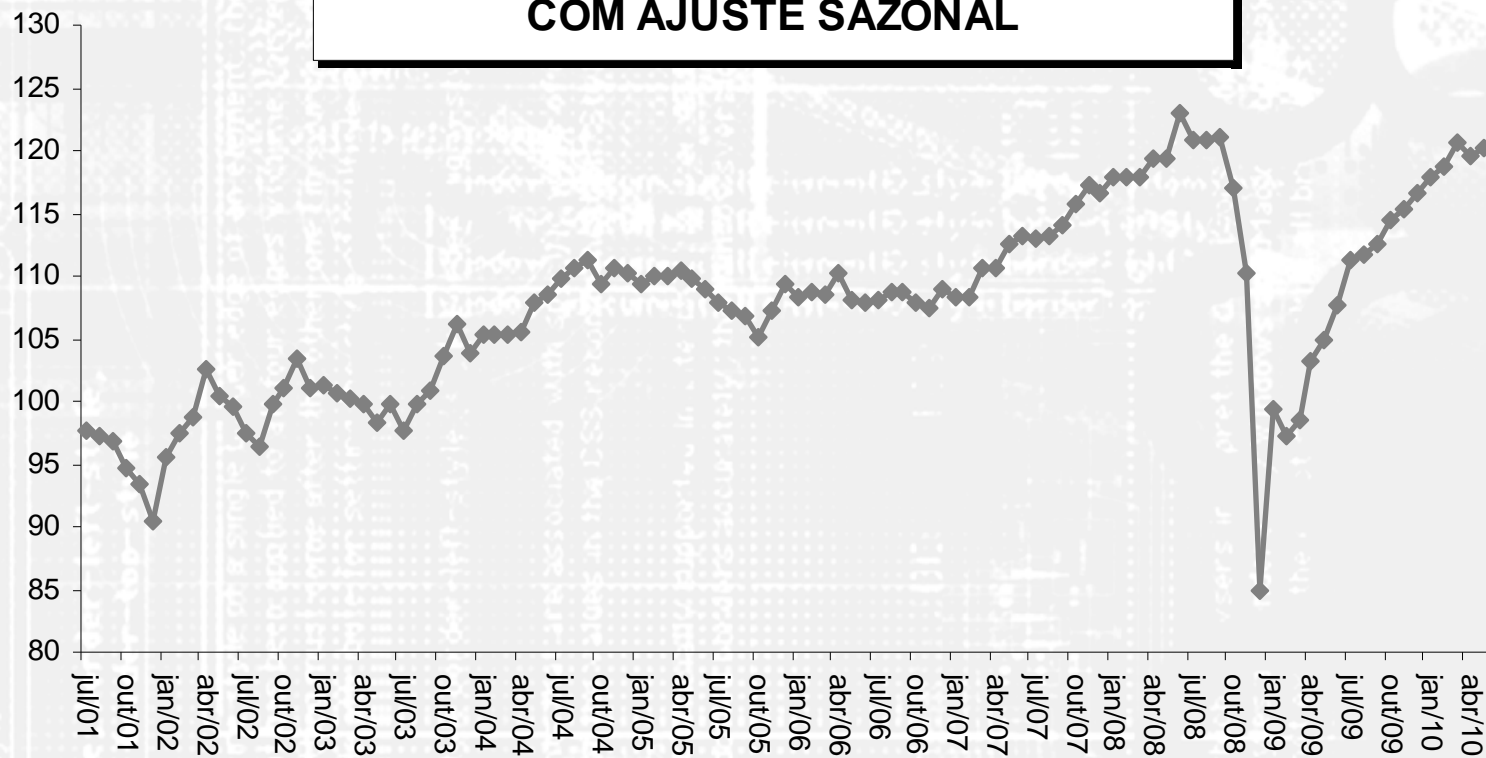
INA - Artigos de Borracha e Plástico Sem ajuste sazonal Variações Percentuais

<u>Jun/10</u> Mai/10	<u>Jun/10</u> Jun/09	<u>Jan-Dez/09</u> Jan-Dez/08	<u>Jan-Jun/10</u> Jan-Jun/09	Acumulado 12 meses
-0,9	10,5	-7,1	17,4	8,7

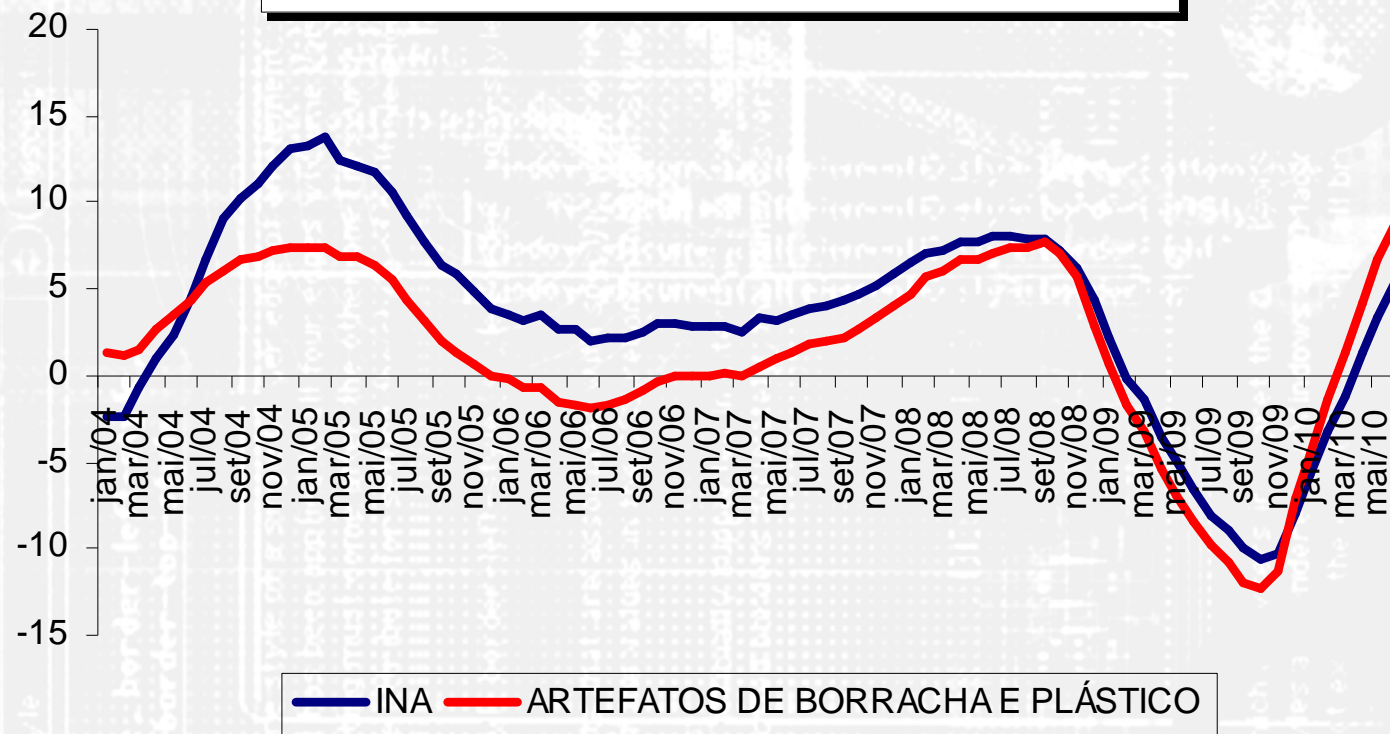
INA - Artigos de Borracha e Plástico Com ajuste sazonal Variações Percentuais

<u>Jun/10</u> Mai/10
-1,0

INA - ARTIGOS DE BORRACHA E PLASTICO COM AJUSTE SAZONAL



INA - TOTAL / ARTEFATOS DE BORRACHA E PLÁSTICO
COMPARAÇÕES 12 MESES



Levantamento de Conjuntura - Artigos de Borracha e Plástico

Variáveis	c/ajuste	sem ajuste sazonal		
	<u>Jun/10</u> Mai/10	<u>Jun/10</u> Jun/09	<u>Jan-Dez/09</u> Jan-Dez/08	<u>Jan-Jun/10</u> Jan-Jun/09
Horas Trabalhadas na Produção	0,5	15,9	-5,7	14,7
Horas Médias Trabalhadas	-0,2	4,7	-0,9	7,3
Total de Salários Reais (***)	4,3	14,9	-6,5	6,7
Salário Real Médio (***)	3,3	3,8	-1,9	-0,2
Total de Vendas Reais (**)	-4,6	9,2	-12,1	23,3
NUCI (*)	-0,7			

(*) Nível do mês, com ajuste sazonal

(**) Deflator IPA setorial

(***) Deflator IPC - Fipe

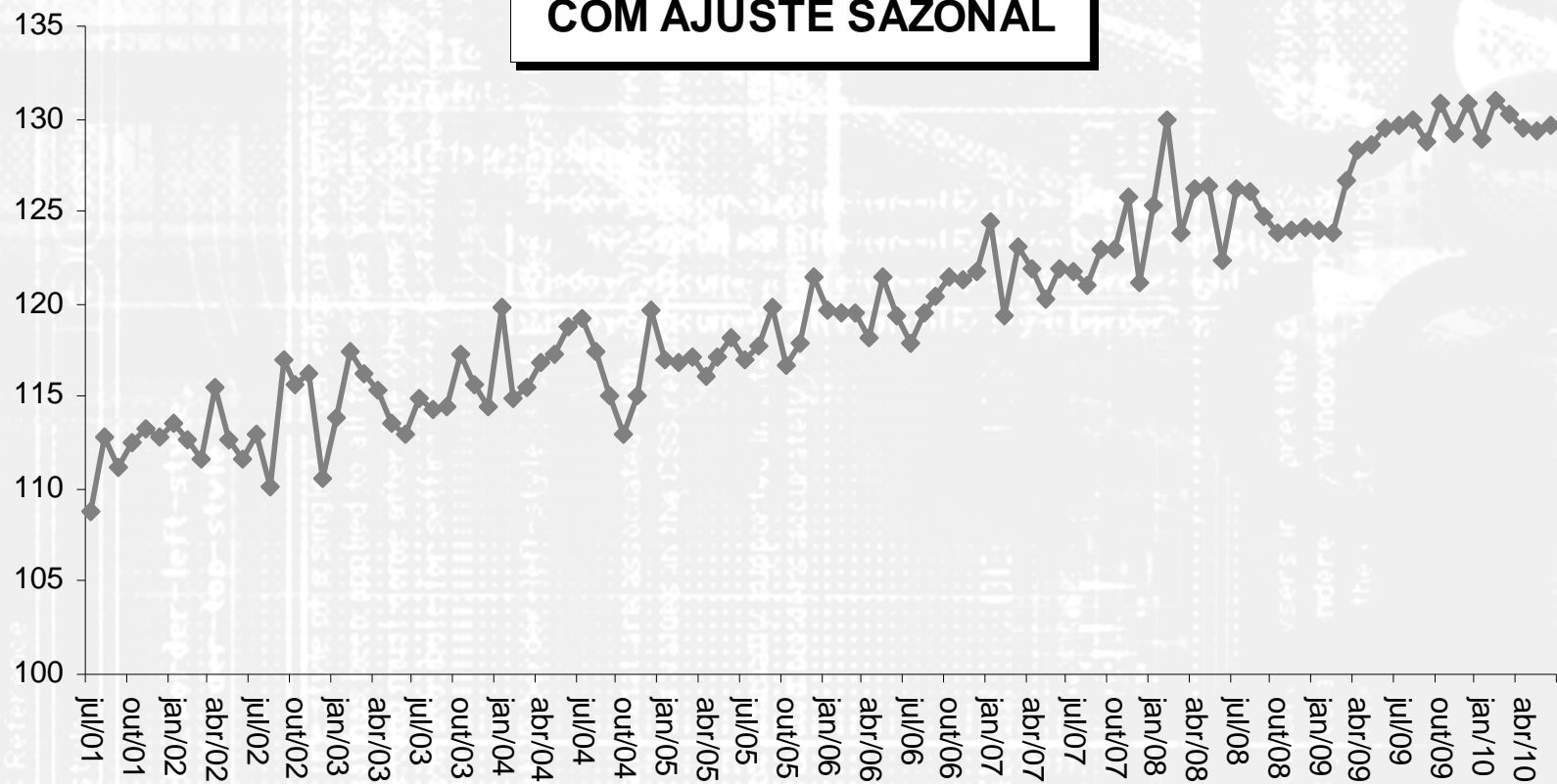
INA - Celulose, Papel e Produtos de Papel Sem ajuste sazonal Variações Percentuais

<u>Jun/10</u> Mai/10	<u>Jun/10</u> Jun/09	<u>Jan-Dez/09</u> Jan-Dez/08	<u>Jan-Jun/10</u> Jan-Jun/09	Acumulado 12 meses
1,4	0,2	2,5	2,3	3,2

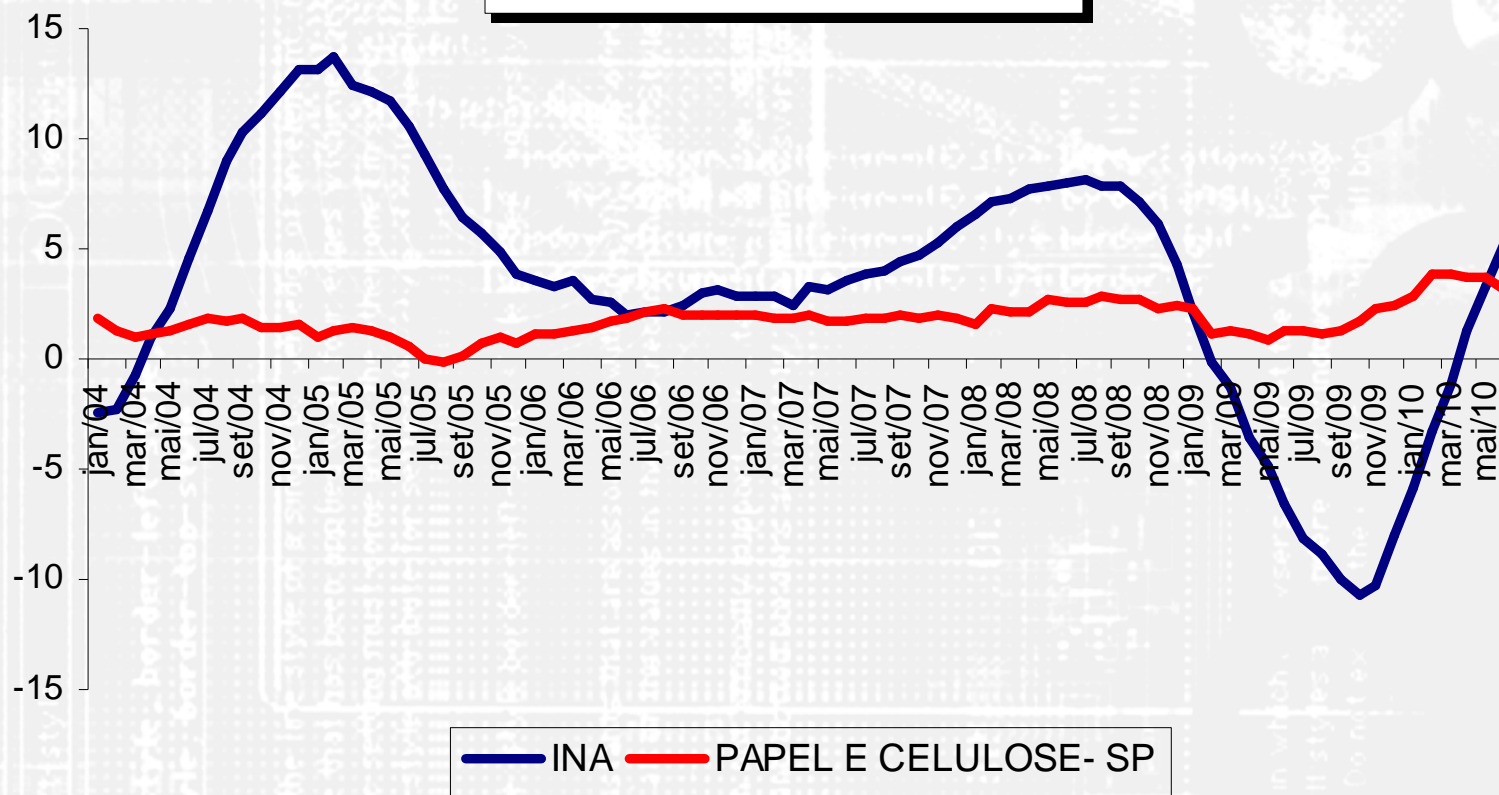
INA - Celulose, Papel e Produtos de Papel Com ajuste sazonal Variações Percentuais

<u>Jun/10</u> Mai/10
0,2

INA - PAPEL E CELULOSE COM AJUSTE SAZONAL



INA TOTAL / PAPEL E CELULOSE COMPARAÇÕES 12 MESES



Celulose, Papel e Produtos de Papel

Variáveis	c/ajuste	sem ajuste sazonal		
	<u>Jun/10</u> Mai/10	<u>Jun/10</u> Jun/09	<u>Jan-Dez/09</u> Jan-Dez/08	<u>Jan-Jun/10</u> Jan-Jun/09
Horas Trabalhadas na Produção	0,9	4,9	-3,1	2,6
Horas Médias Trabalhadas	0,6	2,3	-5,6	1,2
Total de Salários Reais (***)	-3,1	1,5	-10,8	5,6
Salário Real Médio (***)	-3,8	-1,0	-13,1	4,2
Total de Vendas Reais (**)	0,7	0,5	6,6	5,6
NUCI (*)	-0,8			

(*) Nível do mês, com ajuste sazonal

(**) Deflator IPA setorial

(***) Deflator IPC - Fipe

Sem ajuste sazonal				
Setores Industriais	Mai/09	Mai/10	Jun/09	Jun/10
Alimentos e Bebidas	82,6	83,0	81,1	81,8
Produtos Têxteis	82,7	78,6	81,3	78,8
Celulose, Papel e Prod. Papel	87,6	91,2	88,2	90,2
Edição, Impressão e Reprodução de Gravações	74,2	77,3	73,7	79,2
Coque, Refino de Petróleo, Combustíveis Nucleares e Produção de Álcool	98,5	94,9	98,2	97,7
Produtos Químicos, Petroquímicos e Farmacêuticos	82,4	82,6	80,4	80,6
Artigos de Borracha e Plástico	84,9	87,5	85,3	86,9
Produtos de Mineirais Não Metálicos	80,7	84,2	79,5	84,0
Metalúrgica Básica	80,0	91,3	78,1	90,8
Produtos Metálicos (exclui máquinas)	76,6	80,6	79,1	80,1
Máquinas e Equipamentos	74,6	76,4	72,8	76,3
Equip. de Escritório e Informática	75,4	75,2	75,3	75,2
Máquinas, Aparelhos e Materiais Elétricos	78,9	82,4	79,0	81,8
Material Eletrônico e Equipamentos de Comunicação	69,1	72,8	68,5	72,2
Veículos Automotores	85,3	91,4	86,9	91,8
Outros Equipamentos de Transporte	88,8	88,7	88,5	88,3
Móveis e Indústrias Diversas	74,3	80,5	76,1	79,0
Agregado	80,8	83,3	80,5	82,9