



***Resultados da Pesquisa de Nível de
Emprego do Estado de São Paulo
Indicadores regionais, setoriais e por
sindicato patronal***

Destaques do Emprego Consolidado
Variações Percentuais

Ano	Mês Jun/Mai	Ano Dez-09 a Jun-10	Jun-10/Jun-09
2006	0,02	3,02	1,39
2007	0,27	6,31	3,06
2008	0,27	5,74	4,01
2009	-0,43	-1,89	-7,52
2010	0,62	6,61	3,81
2010	15.500	154.500	91.500

■ Variações percentuais

■ Variações absolutas

Junho com ajuste sazonal 0,52%

	Açúcar e Alcool	Restante	Total
Junho	0,07%	0,55%	0,62%
Acum. Ano	2,10%	4,51%	6,61%
Emprego - Valores Absolutos			
	Açúcar e Alcool	Restante	Total
Junho	1.702	13.798	15.500
Acum. Ano	49.001	105.499	154.500
Emprego - Participação %			
	Açúcar e Alcool	Restante	Total
Junho	11,0%	89,0%	100%
Acum. Ano	31,7%	68,3%	100%

	Açúcar e Álcool	Demais	Total
jan/07	3,9%	-11,3%	-10,6%
fev/07	8,1%	0,5%	0,9%
mar/07	7,1%	0,5%	0,8%
abr/07	24,1%	0,9%	2,3%
mai/07	7,0%	0,6%	1,1%
jun/07	0,0%	0,3%	0,3%
jul/07	-1,0%	0,4%	0,3%
ago/07	-0,6%	0,3%	0,3%
set/07	-0,3%	0,8%	0,7%
out/07	-1,7%	0,5%	0,4%
nov/07	-2,2%	0,1%	0,0%
dez/07	-30,0%	-1,2%	-3,2%
jan/08	2,9%	0,5%	0,6%
fev/08	6,6%	0,4%	0,7%
mar/08	12,6%	0,6%	1,2%
abr/08	24,6%	1,0%	2,4%
mai/08	1,7%	0,3%	0,4%
jun/08	-0,9%	0,4%	0,3%
jul/08	-1,9%	0,4%	0,2%
ago/08	-1,3%	0,3%	0,2%
set/08	-1,1%	0,5%	0,4%
out/08	-0,2%	-0,3%	-0,3%
nov/08	-2,8%	-1,1%	-1,3%
dez/08	-29,6%	-3,1%	-5,0%
jan/09	-2,7%	7,2%	6,7%
fev/09	0,5%	-1,7%	-1,6%
mar/09	23,3%	-0,5%	0,7%
abr/09	19,8%	-0,2%	1,0%
mai/09	3,0%	-0,4%	-0,1%
jun/09	-1,0%	-0,4%	-0,4%
jul/09	-0,4%	-0,1%	-0,2%
ago/09	-1,7%	0,1%	0,0%
set/09	-0,6%	0,6%	0,6%
out/09	-0,6%	0,5%	0,4%
nov/09	-0,4%	0,1%	0,1%
dez/09	-27,9%	-1,7%	-3,5%
jan/10	-1,9%	0,6%	0,4%
fev/10	6,0%	0,8%	1,1%
mar/10	21,8%	1,2%	2,3%
abr/10	8,8%	0,9%	1,4%
mai/10	1,0%	0,6%	0,7%
jun/10	1,0%	0,6%	0,6%



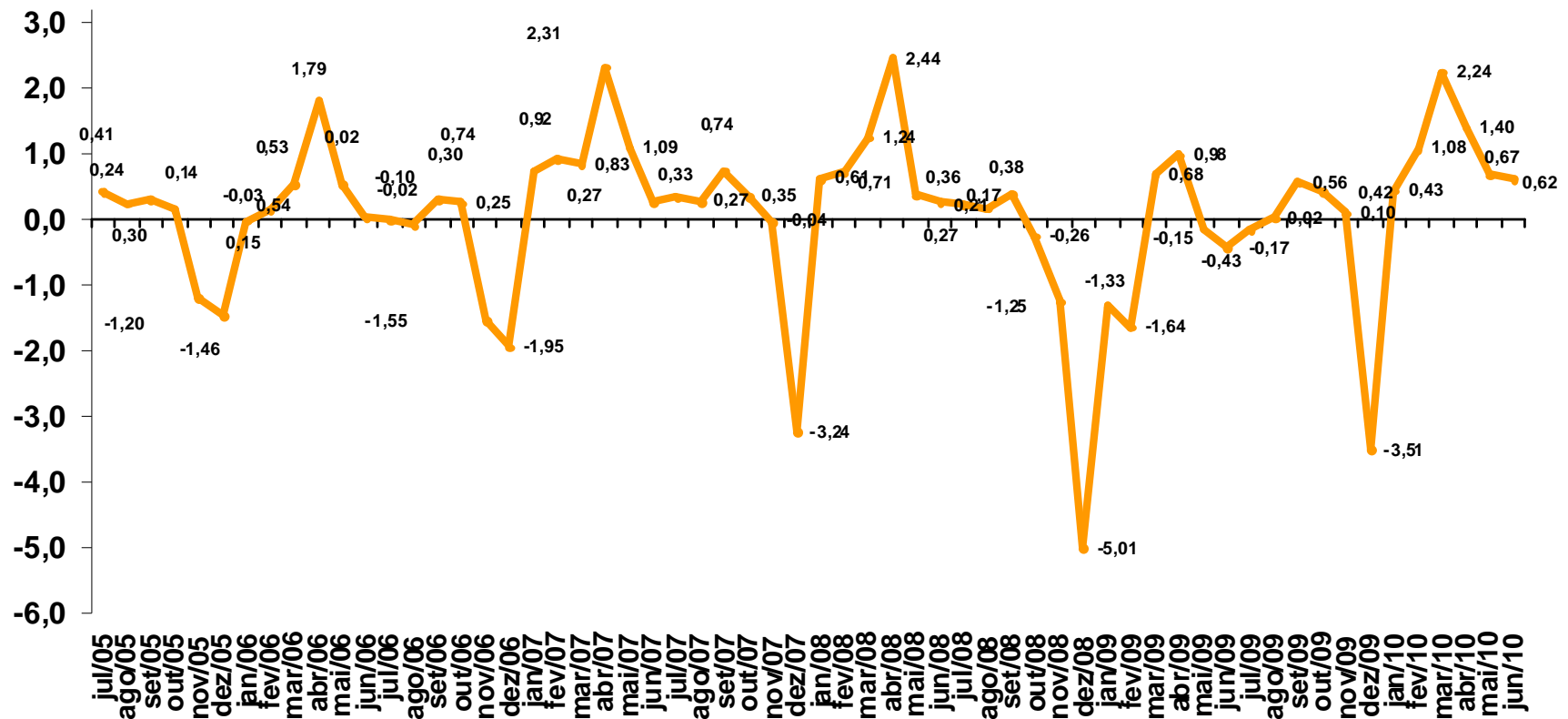
Jan-Jun/07
A.A. =60%
Demais =3,0%

Jan-Jun/08
A.A. =55%
Demais =3,1%

Jan-Jun/09
A.A. = 49%
Demais = -4,8%

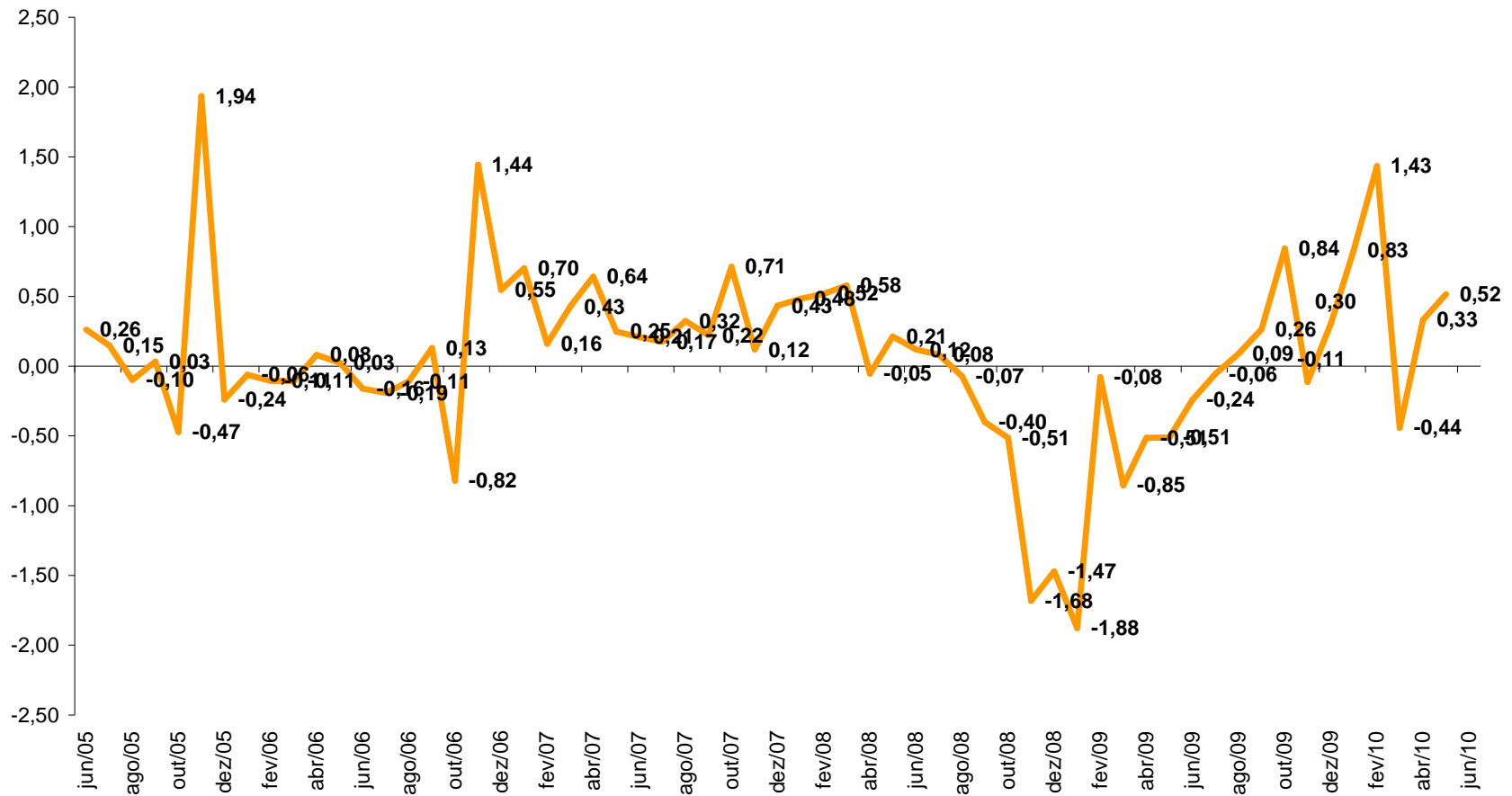
Jan-Jun/10
A.A. = 41%
Demais = 4,8%

**Variações percentuais mensais
Julho/05 a Junho/10**

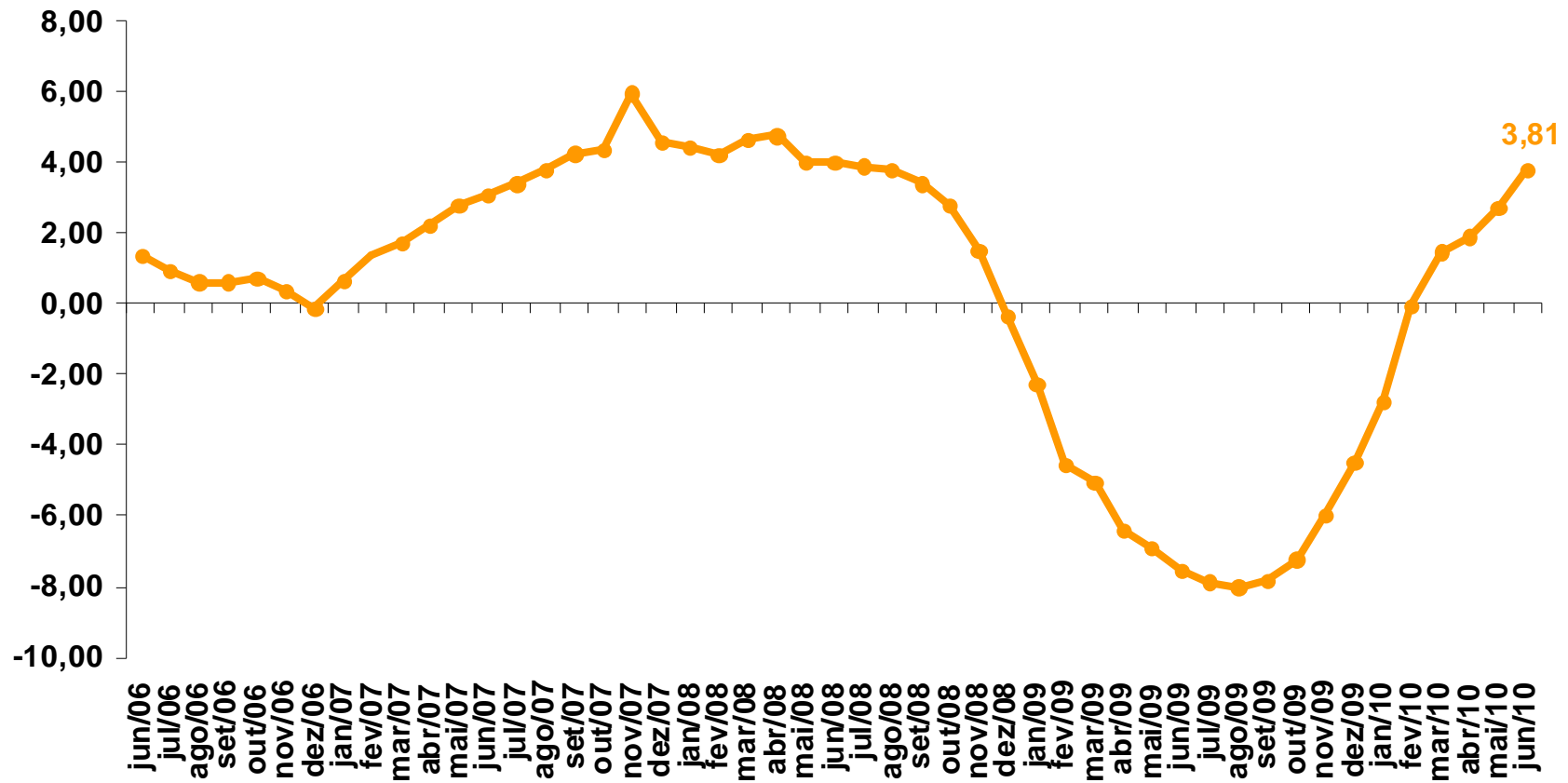


Fonte: FIESP Elaboração: FIESP

Com Ajuste Sazonal (t/t-1)

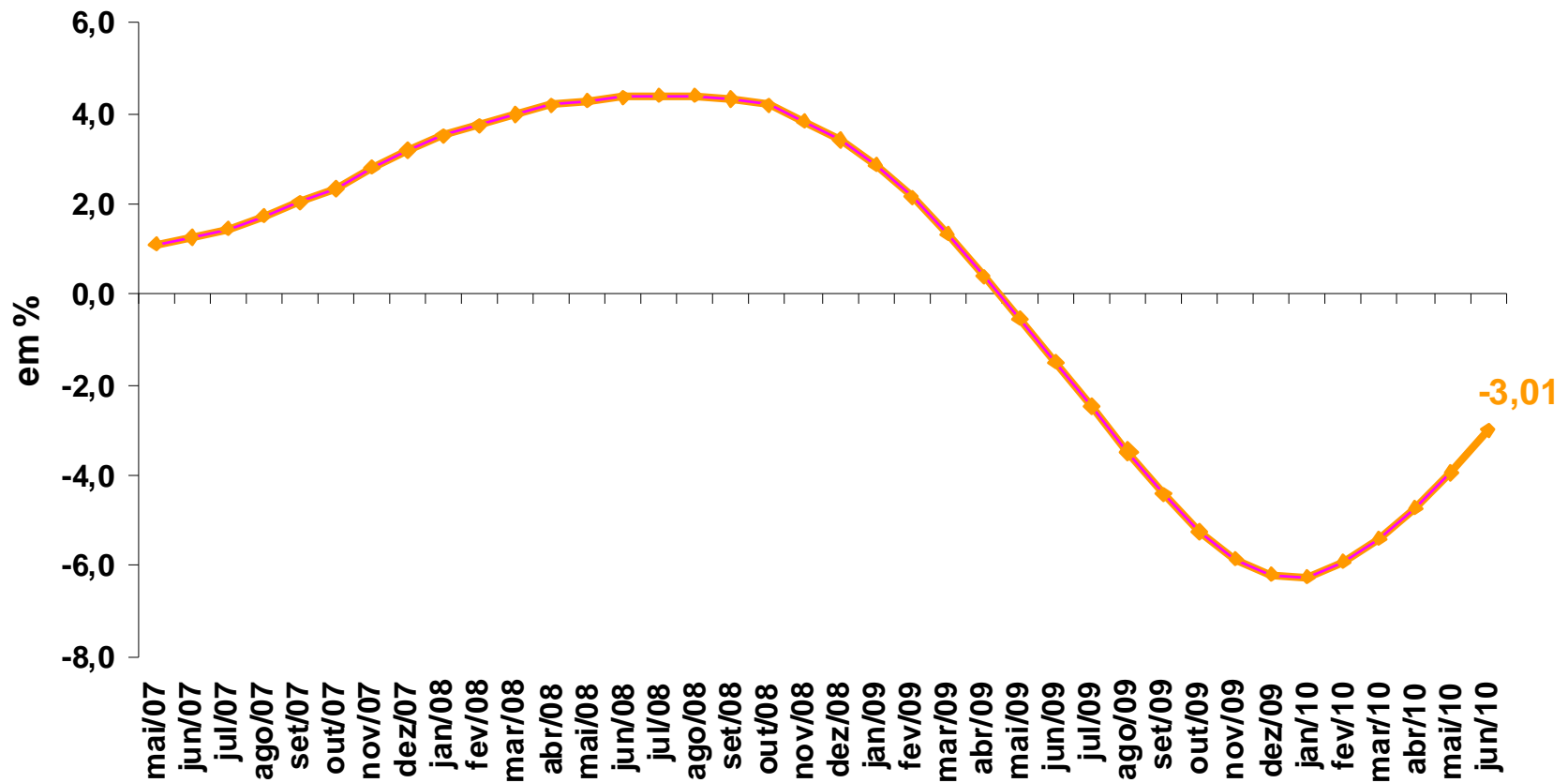


Emprego - Variação t / t-12



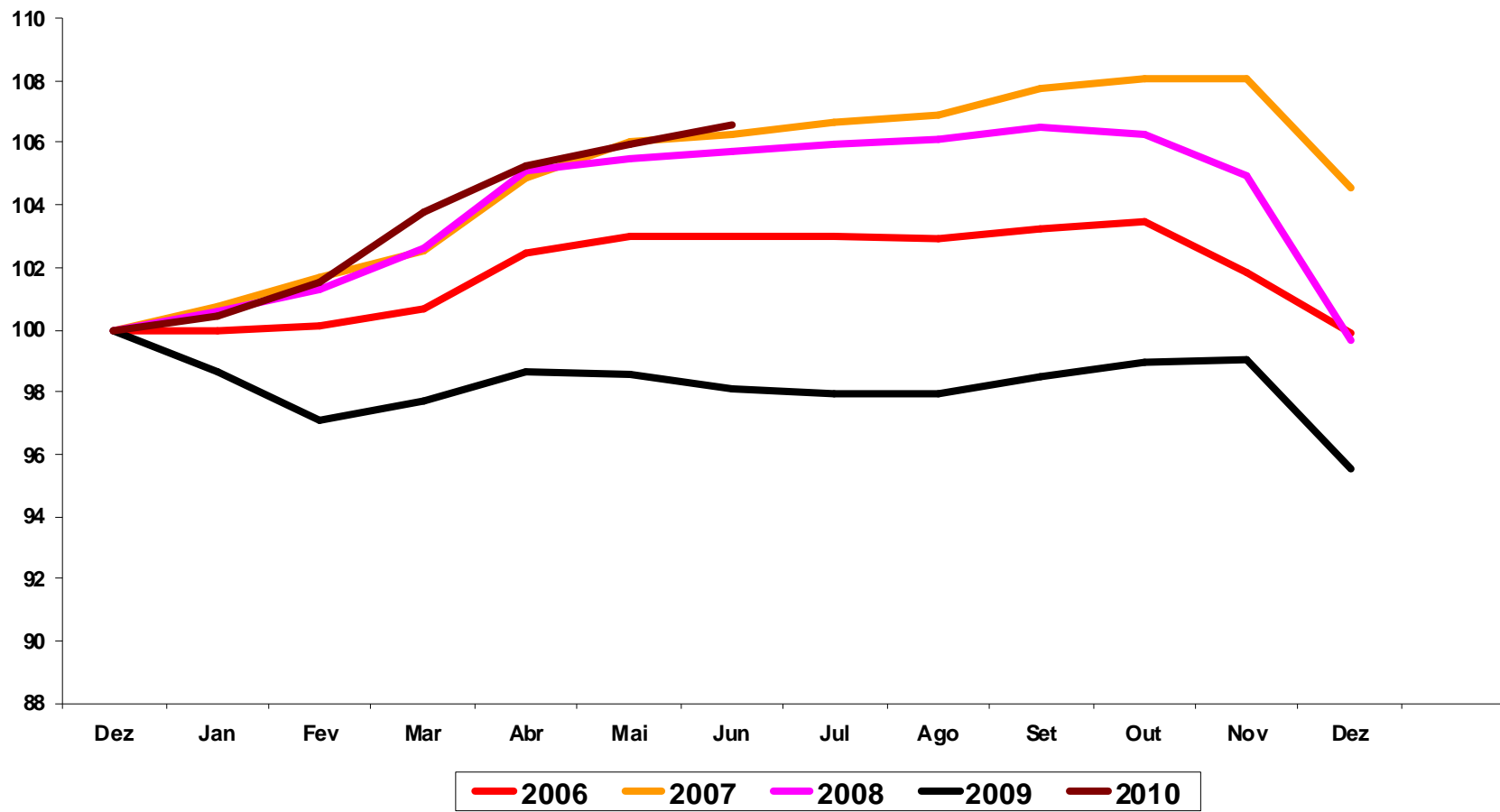
Fonte: FIESP Elaboração: FIESP

Emprego - FIESP - Acum. 12M/12M anteriores

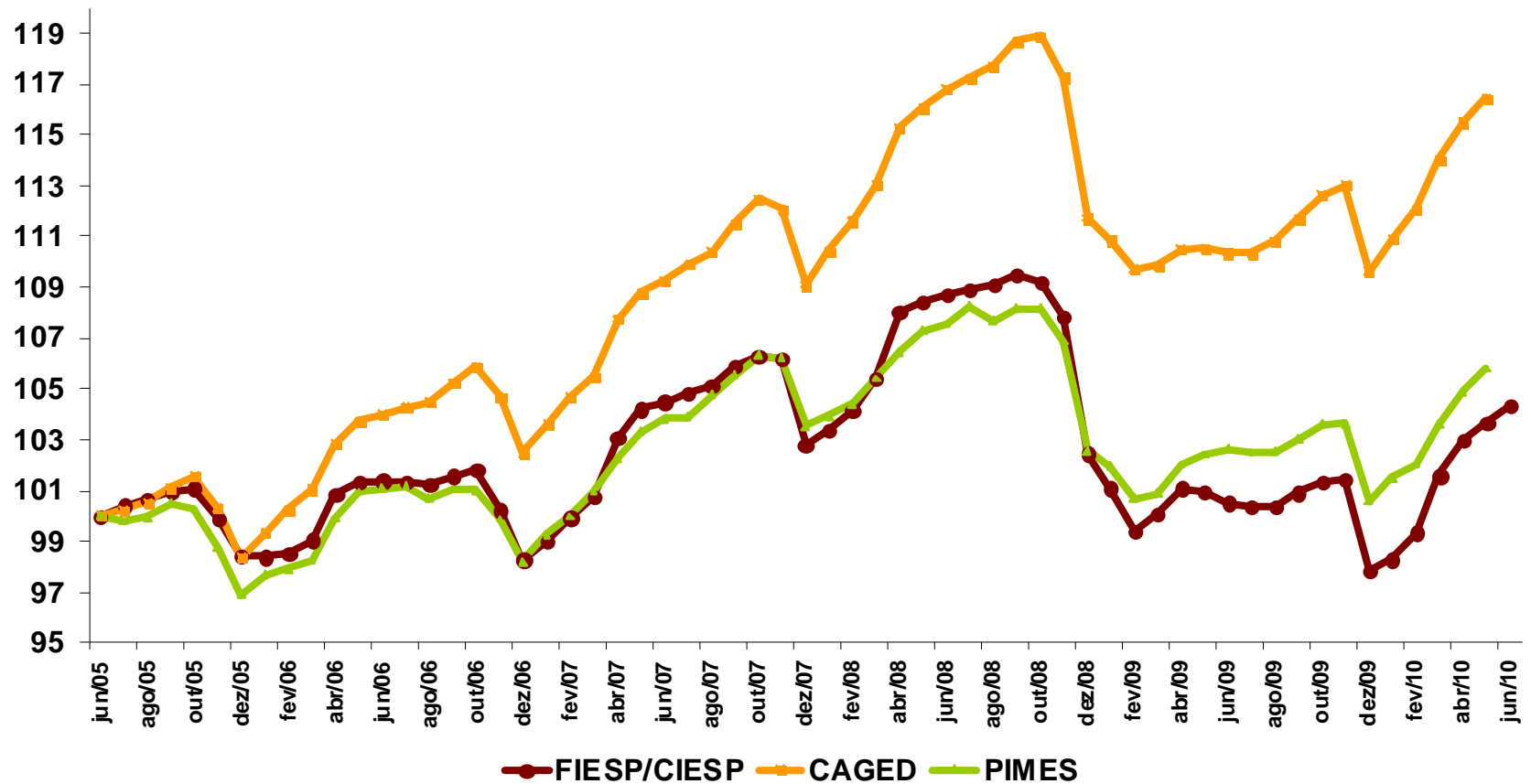


Fonte: FIESP Elaboração: FIESP

Anos 2006 a 2010

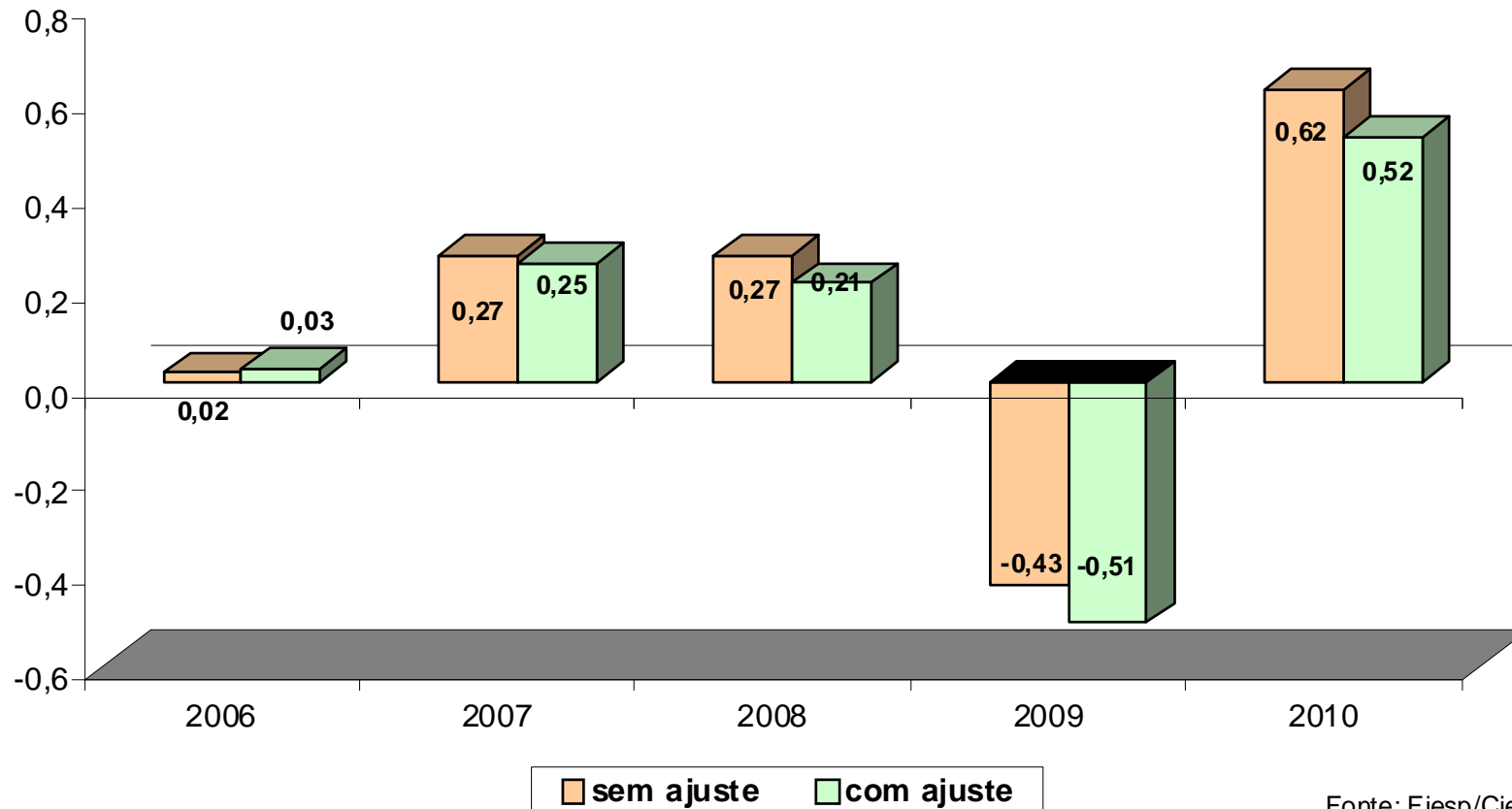


Comparações FIESP/CIESP X CAGED X PIMES

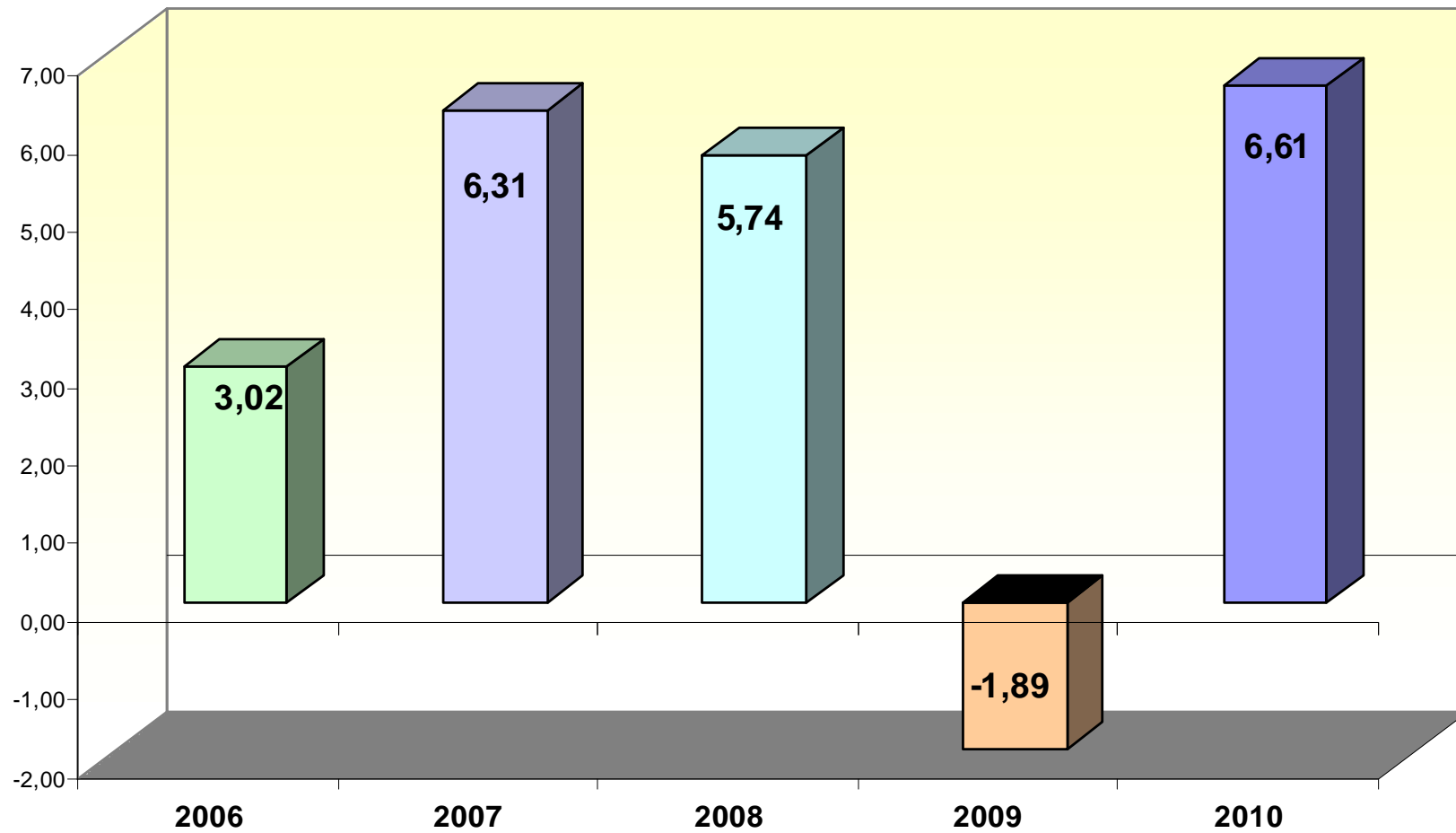


Fonte: FIESP, MTE e IBGE. Elaboração: FIESP

Emprego Industrial de São Paulo
Resultados mensais comparativos
Meses: Junho/06 a Junho/10

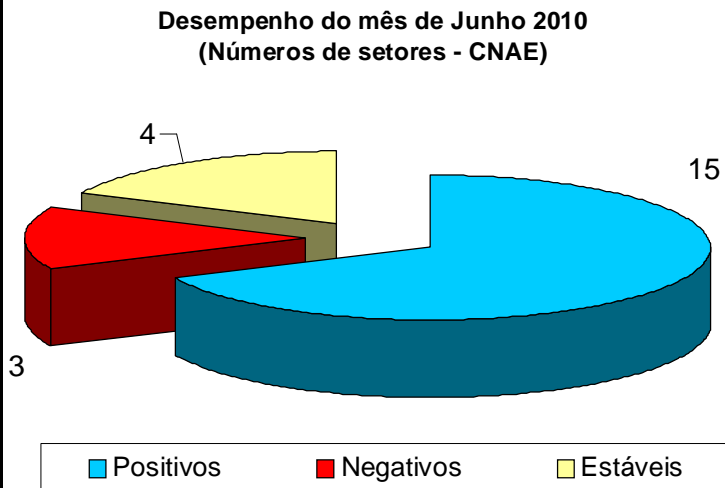


VARIAÇÕES ACUMULADAS NOS ANOS



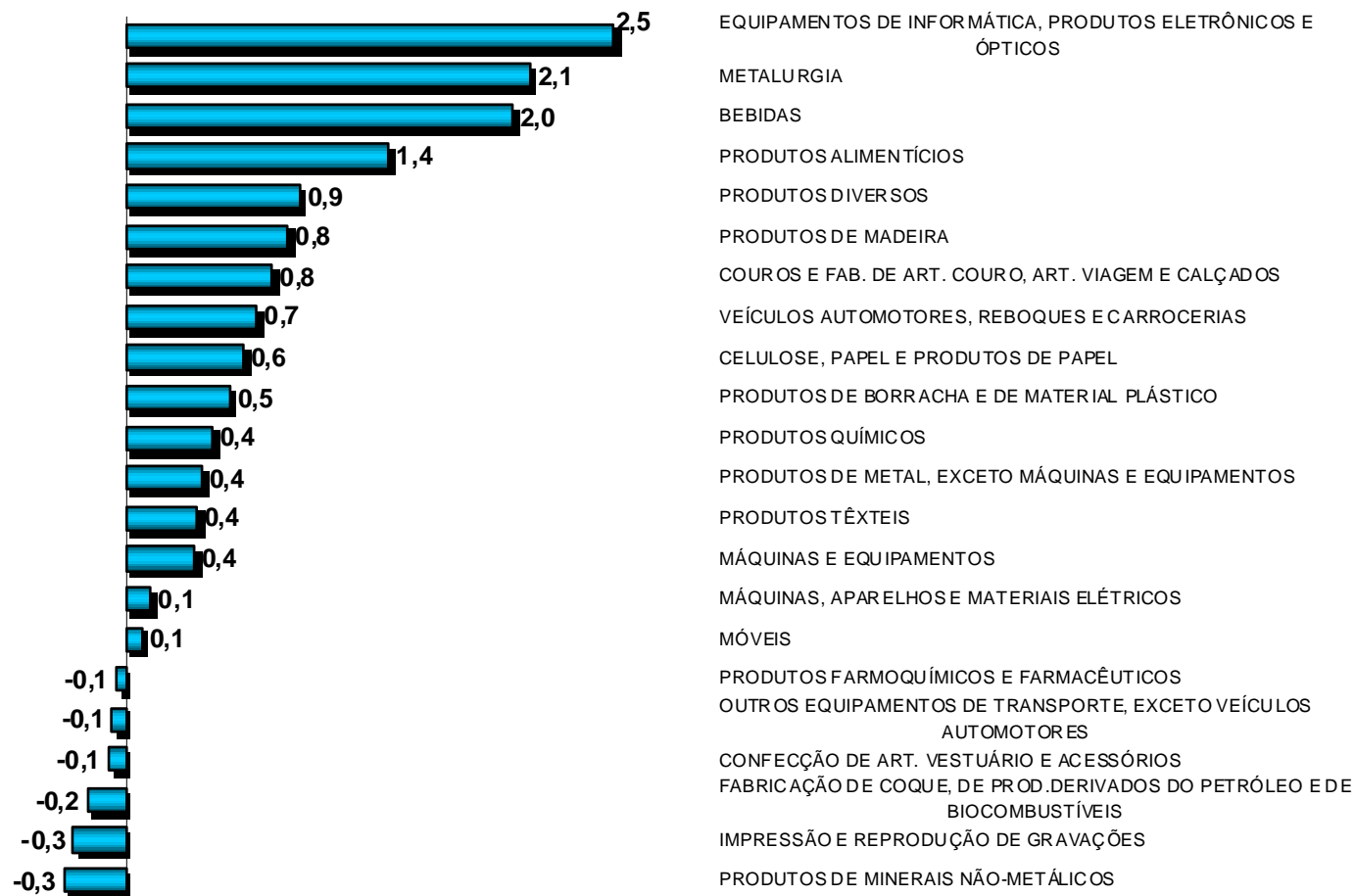
FIESP**CIESP**

	Positivos	Negativos	Estáveis
jan/08	16	3	3
fev/08	16	4	2
mar/08	16	2	4
abr/08	16	6	0
mai/08	14	4	4
jun/08	14	5	3
jul/08	13	4	5
ago/08	13	3	6
set/08	17	4	1
out/08	6	13	3
nov/08	4	15	3
dez/08	0	21	1
jan/09	2	19	1
fev/09	2	20	0
mar/09	5	16	1
abr/09	5	17	0
mai/09	7	14	1
jun/09	8	14	0
jul/09	6	13	3
ago/09	13	8	1
set/09	19	1	2
out/09	16	4	2
nov/09	13	6	3
dez/09	4	16	2
jan/10	17	2	3
fev/10	17	3	2
mar/10	20	0	2
abr/10	19	1	2
mai/10	21	1	0
jun/10	15	3	4



	Positivos	Negativos	Estáveis
jul/05	10	9	3
ago/05	10	8	4
set/05	16	3	3
out/05	12	5	5
nov/05	7	10	5
dez/05	2	19	1
jan/06	9	10	3
fev/06	14	6	2
mar/06	14	7	1
abr/06	14	6	2
mai/06	12	6	4
jun/06	8	9	5
jul/06	11	9	2
ago/06	10	12	0
set/06	16	3	3
out/06	17	3	2
nov/06	8	11	3
dez/06	4	14	4
jan/07	18	4	0
fev/07	13	5	4
mar/07	16	2	4
abr/07	17	0	5
mai/07	15	4	3
jun/07	12	9	1
jul/07	15	5	2
ago/07	13	5	4
set/07	20	2	0
out/07	16	4	2
nov/07	12	8	2
dez/07	6	14	2

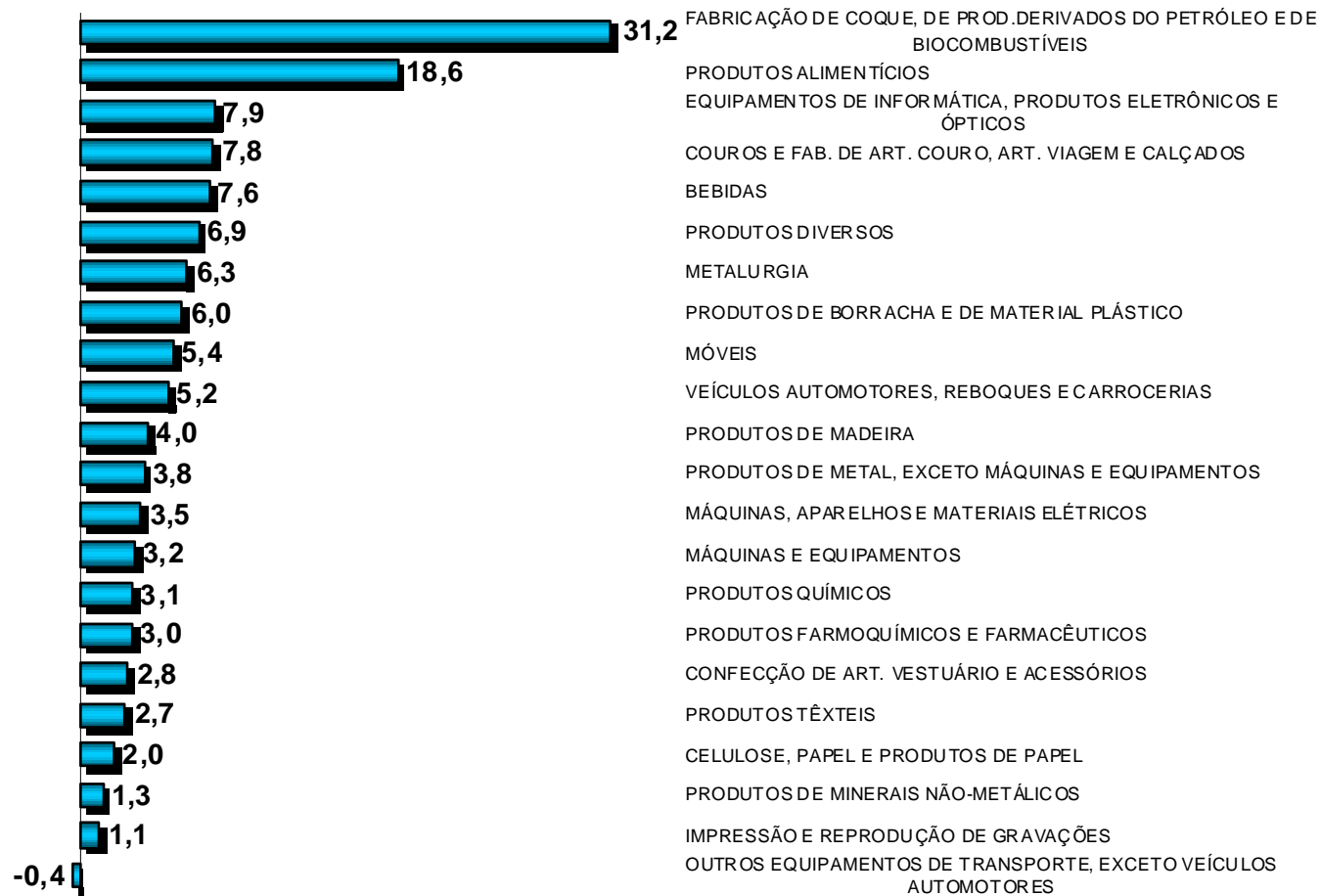
Variações no mês de Junho/2010



Fonte: FIESP Elaboração: FIESP

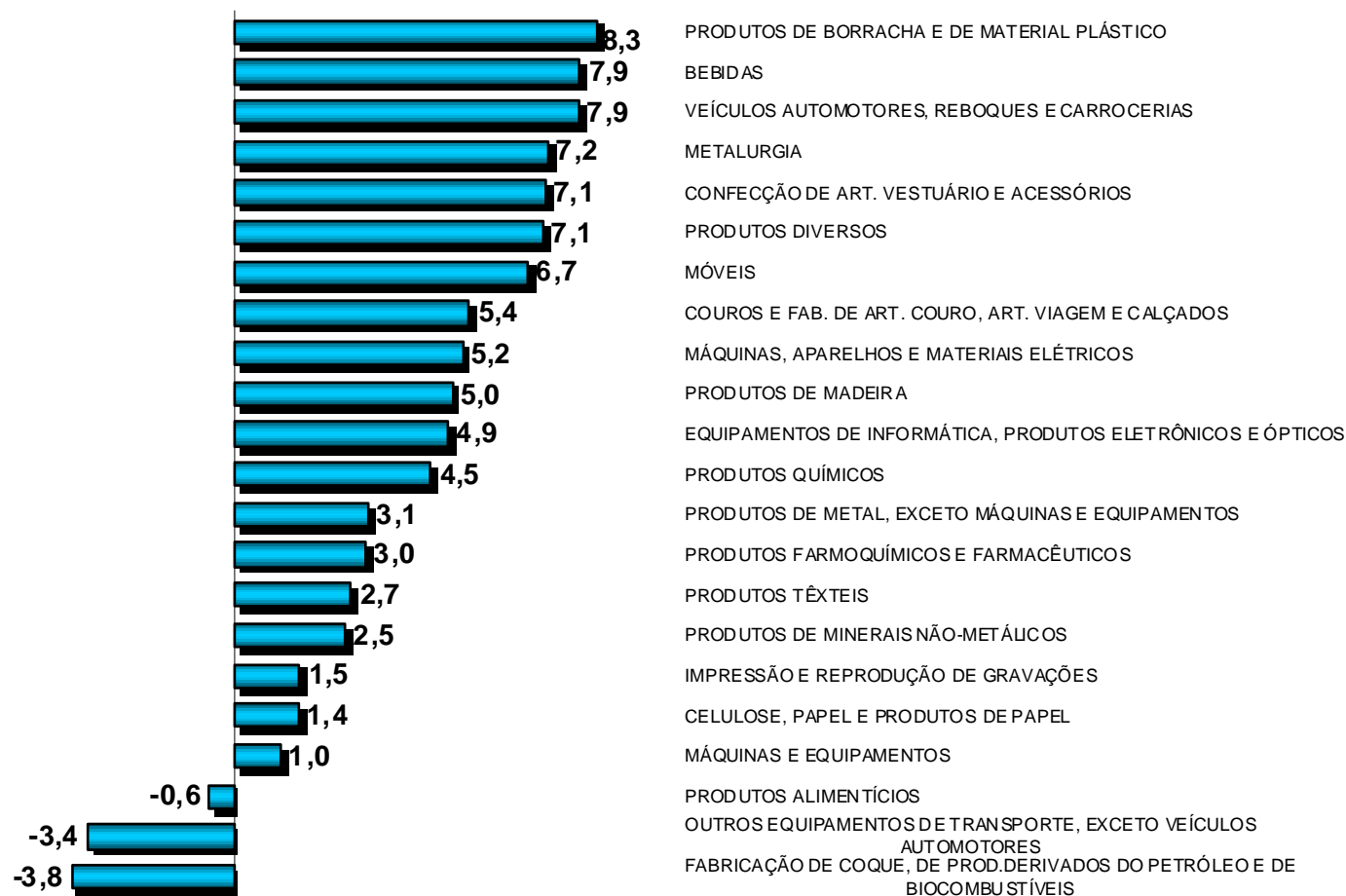
JUNHO/2010	Empregos
PRODUTOS ALIMENTÍCIOS	5105
EQUIPAMENTOS DE INFORMÁTICA, PRODUTOS ELETRÔNICOS E ÓPTICOS	1728
VEÍCULOS AUTOMOTORES, REBOQUES E CARROCERIAS	1726
METALURGIA	1639
PRODUTOS DE BORRACHA E DE MATERIAL PLÁSTICO	1087
PRODUTOS DE METAL, EXCETO MÁQUINAS E EQUIPAMENTOS	801
MÁQUINAS E EQUIPAMENTOS	636
BEBIDAS	629
PRODUTOS QUÍMICOS	562
PRODUTOS DIVERSOS	562
PREPARAÇÃO DE COUROS E FABRICAÇÃO DE ARTEFATOS DE COURO, ARTIGOS PARA VIAGEM E CALÇADOS	544
CELULOSE, PAPEL E PRODUTOS DE PAPEL	427
PRODUTOS TÊXTEIS	411
PRODUTOS DE MADEIRA	224
MÁQUINAS, APARELHOS E MATERIAIS ELÉTRICOS	131
MÓVEIS	49
OUTROS EQUIPAMENTOS DE TRANSPORTE, EXCETO VEÍCULOS AUTOMOTORES	-17
PRODUTOS FARMOQUÍMICOS E FARMACÊUTICOS	-27
COQUE, DE PRODUTOS DERIVADOS DO PETRÓLEO E DE BIOCOMBUSTÍVEIS	-112
IMPRESSÃO E REPRODUÇÃO DE GRAVAÇÕES	-126
CONFECÇÃO DE ARTIGOS DO VESTUÁRIO E ACESSÓRIOS	-156
PRODUTOS DE MINERAIS NÃO-METÁLICOS	-323
TOTAL VAGAS NO MÊS	15500

Variação no ano



Fonte: FIESP Elaboração: FIESP

Variação em 12 meses



Fonte: FIESP Elaboração: FIESP



Variações Sindicatos Patronais



JUNHO 2010

CONGELADOS, SUPERCONGELADOS	13,16
RELOJOARIA	7,57
CALÇADOS DE FRANCA	3,38
BEBIDAS	2,66
DOCES E CONSERVAS	1,74
RAÇÕES	1,74
PRODUTOS QUIMICOS	1,72
MATERIAIS E EQUIPS FERROVIARIOS E RODOVIARIOS	1,58
ARTEFATOS DE BORRACHA	1,53
PARAFUSOS	1,52
TREFILAÇÃO E LAMINAÇÃO DE METAIS	1,31
ABRASIVOS	1,25
MALHARIA E MEIAS	1,17
PAPELÃO	1,04
CACAU E CHOCOLATES	0,92
FUNDIÇÃO	0,89
ARTEFATOS DE FERRO	0,88
GRÁFICAS	0,88
COMPONENTES PARA VEICULOS AUTOMOTORES	0,84
TINTAS	0,72
ENERGIA ELÉTRICA	0,61
MASSAS ALIMENTÍCIAS	0,58
ABINEE	0,57
FORJARIA	0,57

PNEUMATICOS, CAMARAS DE AR E CAMELBACK	0,56
MATERIAL PLÁSTICO	0,47
PAPEL E CELULOSE	0,27
MÁQUINAS	0,10
AUTOVEICULOS	0,10
FIAÇÃO E TECELAGEM	0,09
LÂMPADAS	0,06
ARTEFATOS DE PAPEL, PAPELÃO E CORTIÇA	-0,08
PRODUTOS FARMACÊUTICOS	-0,14
VIDROS	-0,26
ESQUADRIAS	-0,46
SINDICEL	-0,53
REFRIGERAÇÃO	-0,60
ESTAMPARIA DE METAIS	-0,68
MATERIAS-PRIMAS PARA FERTILIZANTES	-1,12
AZEITE	-1,34
PERFUMARIA	-1,46
MARMORES	-2,82
CURTIMENTO DE COUROS	-4,53
ADUBOS	-4,62
PROTEÇÃO, TRATAMENTO E TRANSF SUPERFÍCIES	-4,98
MOVEIS DE JUNCO	-9,60

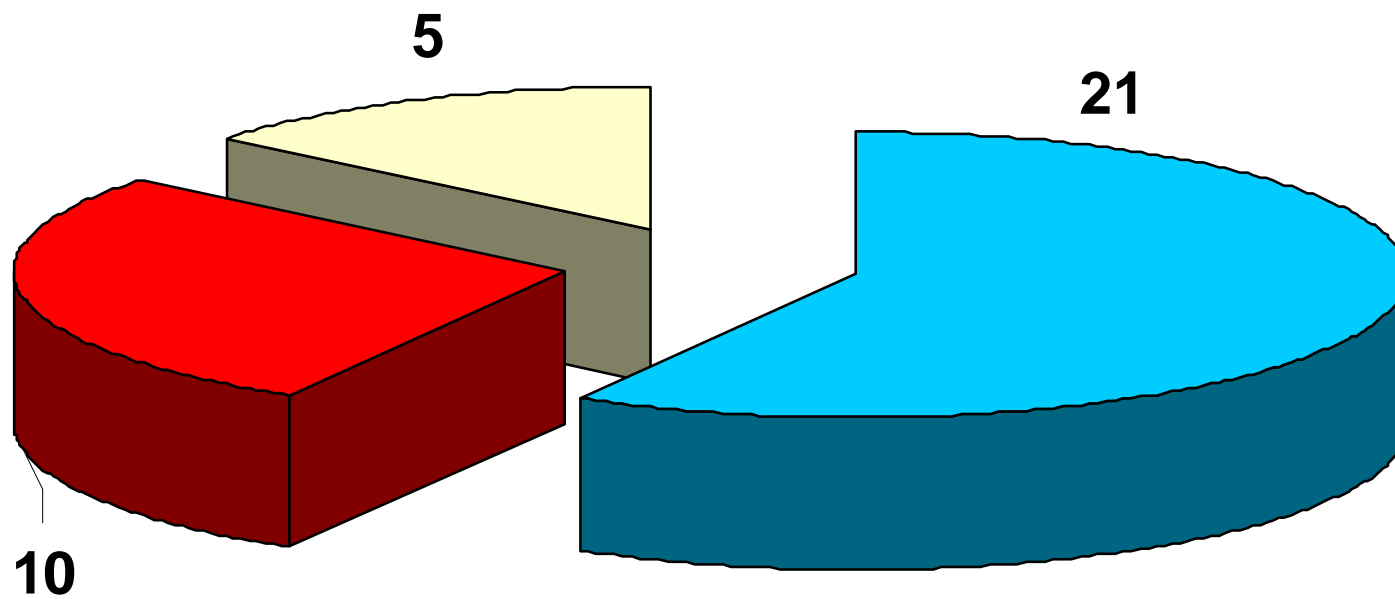
Indicadores Regionais

Estado de São Paulo = 0,62

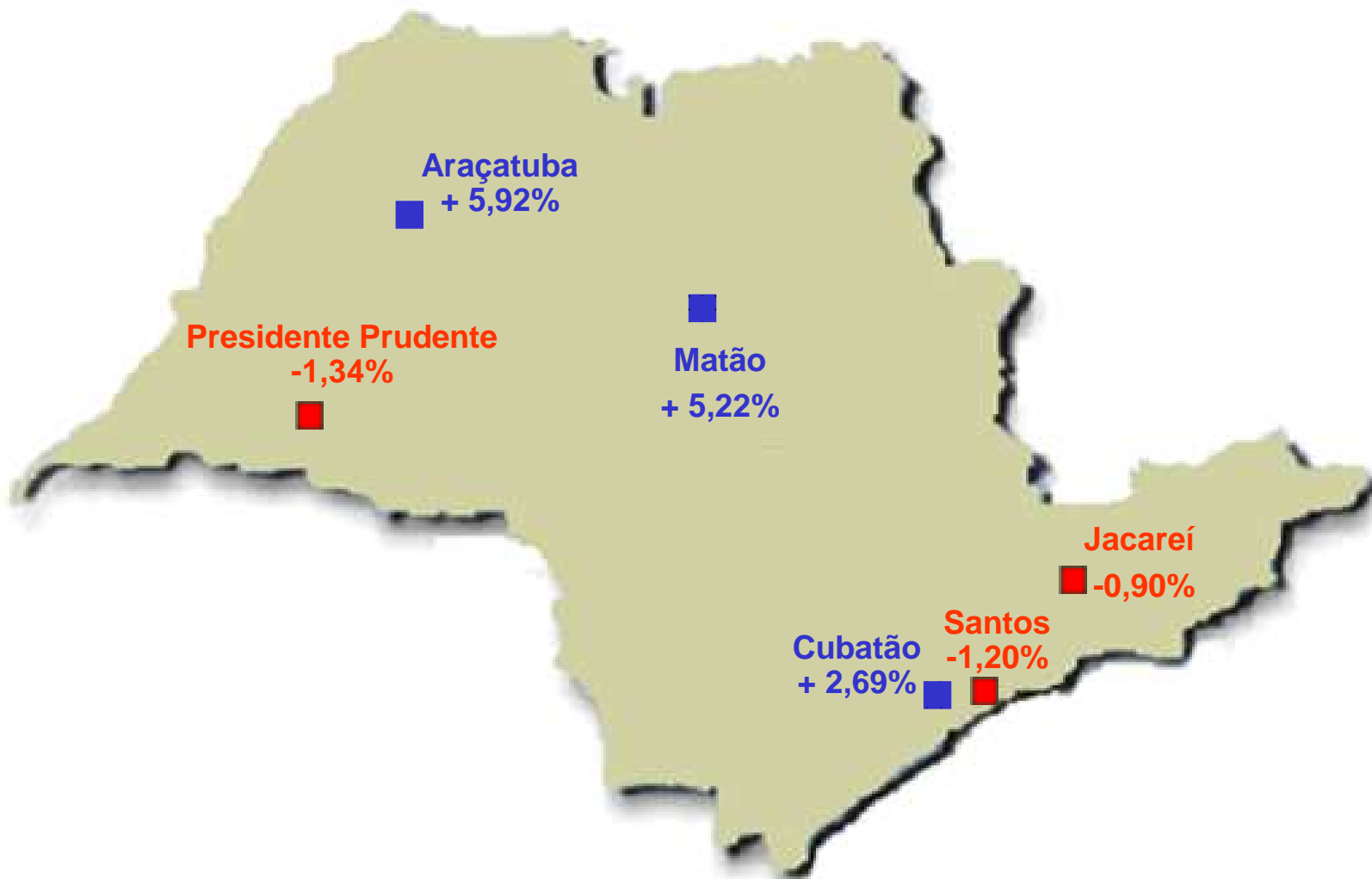
Interior = 0,75

Grande São Paulo = 0,42

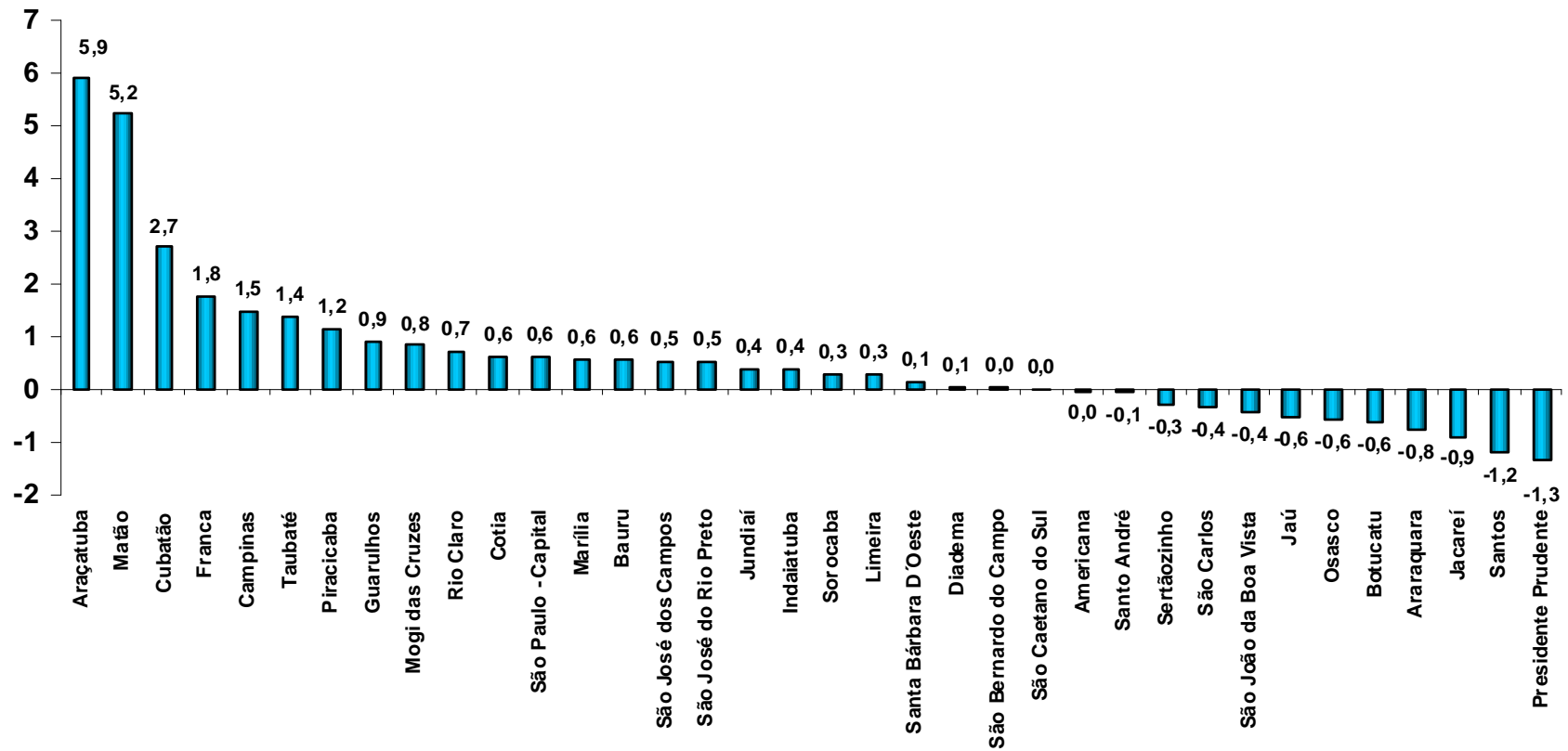
Diretorias Regionais - Junho 2010



■ Positivas ■ Negativas ■ Estáveis

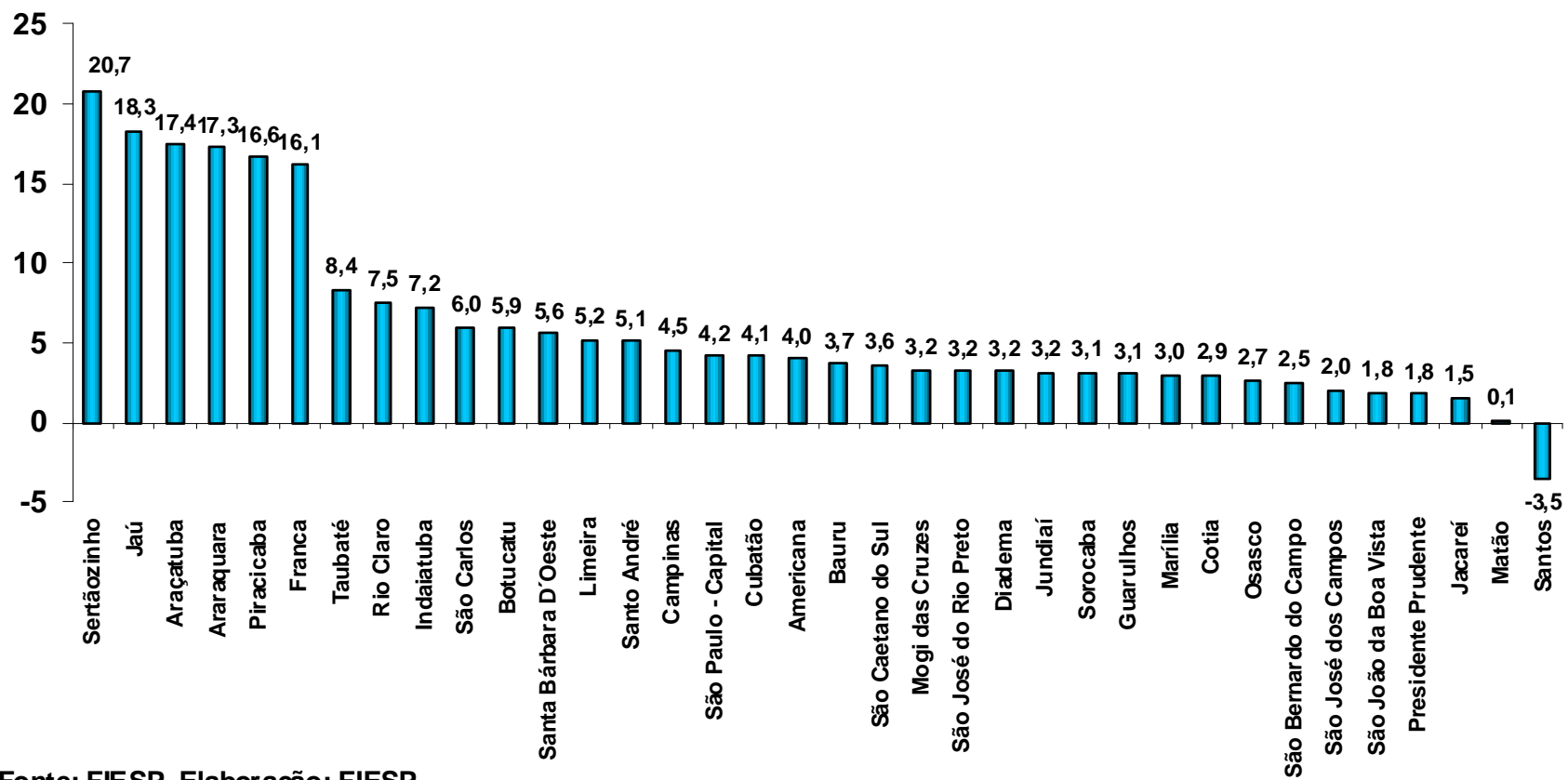


Variações Percentuais - Junho/2010 Diretorias Regionais



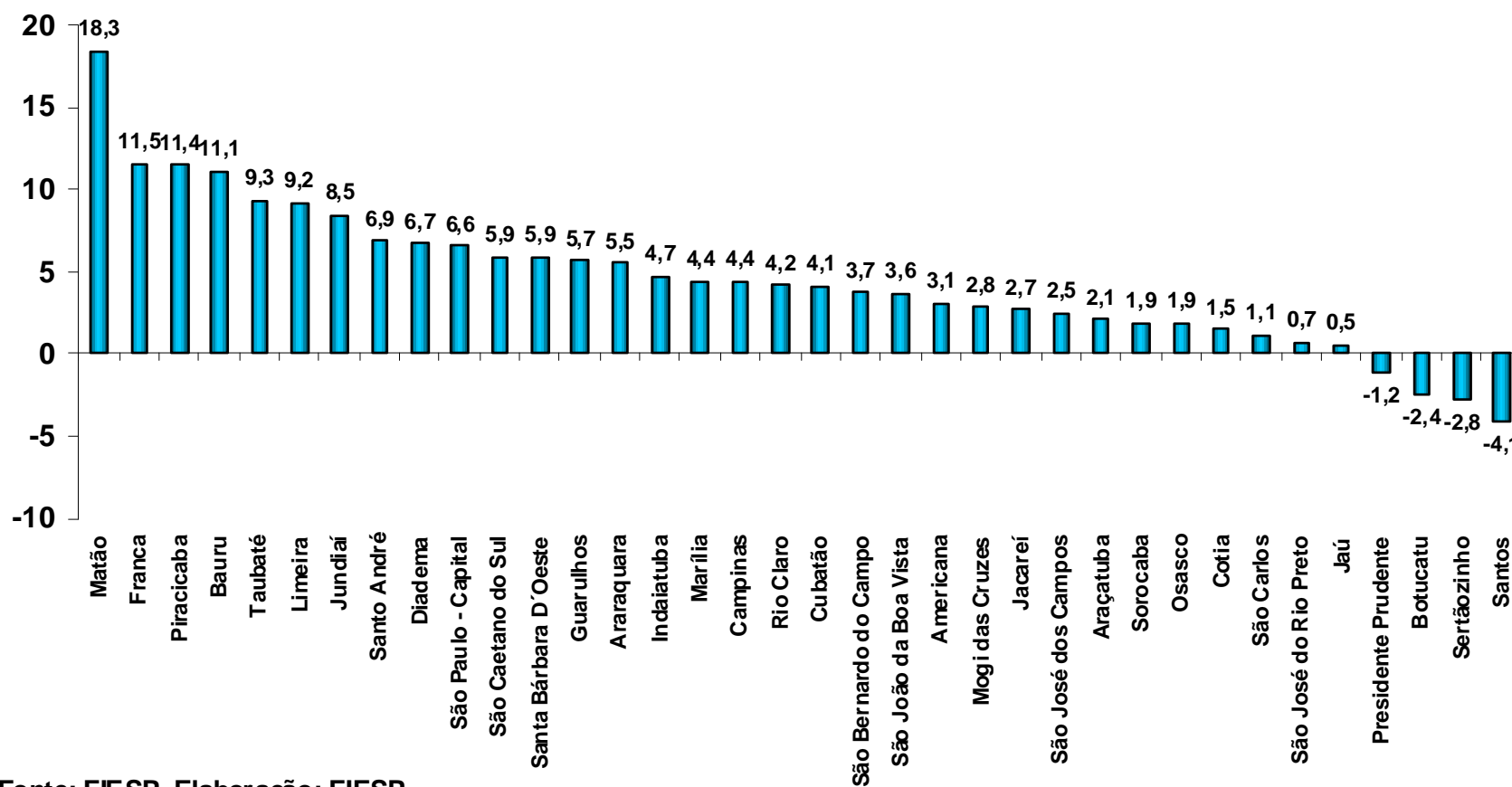
Fonte: FIESP Elaboração: FIESP

Variações Percentuais - Ano 2010 Diretorias Regionais



Fonte: FIESP Elaboração: FIESP

Variações Percentuais - 12 meses Diretorias regionais



Fonte: FIESP Elaboração: FIESP



O comportamento positivo das Diretorias Regionais de:

- ✓ Araçatuba: 5,92%
- ✓ Matão: 5,22%
- ✓ Cubatão: 2,69%

Foi influenciado pelos setores de:

<p>Araçatuba: 5,92%</p> <ul style="list-style-type: none">✓ Produtos Alimentícios = 21,14%✓ Móveis = 3,88%	<p>Matão: 5,22 %</p> <ul style="list-style-type: none">✓ Produtos Alimentícios = 6,72%✓ Máquinas e Equipamentos = 6,38%
<p>Cubatão: 2,69%</p> <ul style="list-style-type: none">✓ Metalúrgica = 4,56%✓ Produtos Químicos = 0,61 %	



O comportamento negativo das Diretorias Regionais de:

- ✓ Presidente Prudente: -1,34%
- ✓ Santos: -1,20%
- ✓ Jacareí: -0,90%

Foi influenciado pelos setores de:

Presidente Prudente: -1,34% ✓ Artefatos de Couro e Calçados = -2,63% ✓ Confec. de Artigos do Vestuário = -2,24%	Santos: -1,20% ✓ Confec. de Artigos do Vestuário = -10,46% ✓ Impressão e Repr. de Gravação = -1,86%
--	--

Jacareí: -0,90% ✓ Produtos de Metal, exceto Máquinas e Equip. = -8,49%
