

***Resultados da Pesquisa de Nível de
Emprego do Estado de São Paulo
Indicadores regionais, setoriais e por
sindicato patronal***

Destques do Emprego Consolidado
Variações Percentuais

Ano	Mês Abr/Mar	Ano Dez-09 a Abr-10	Abr-10/Abr-09
2006	1,80	2,45	
2007	2,32	4,88	2,23
2008	0,62	5,09	4,77
2009	0,79	-1,84	-6,84
2010	1,27	4,96	2,11
2010	28.500	107.500	47.000

■ Variações percentuais

■ Variações absolutas

Abril com ajuste sazonal -0,56%

	Açúcar e Alcool	Restante	Total
Abril	0,60%	0,67%	1,27%
Acum. Ano	2,10%	2,86%	4,96%
Emprego - Valores Absolutos			
	Açúcar e Alcool	Restante	Total
Abril	13.493	15.007	28.500
Acum. Ano	45.618	61.882	107.500
Emprego - Participação %			
	Açúcar e Alcool	Restante	Total
Abril	47,3%	52,7%	100%
Acum. Ano	42,4%	57,6%	100%

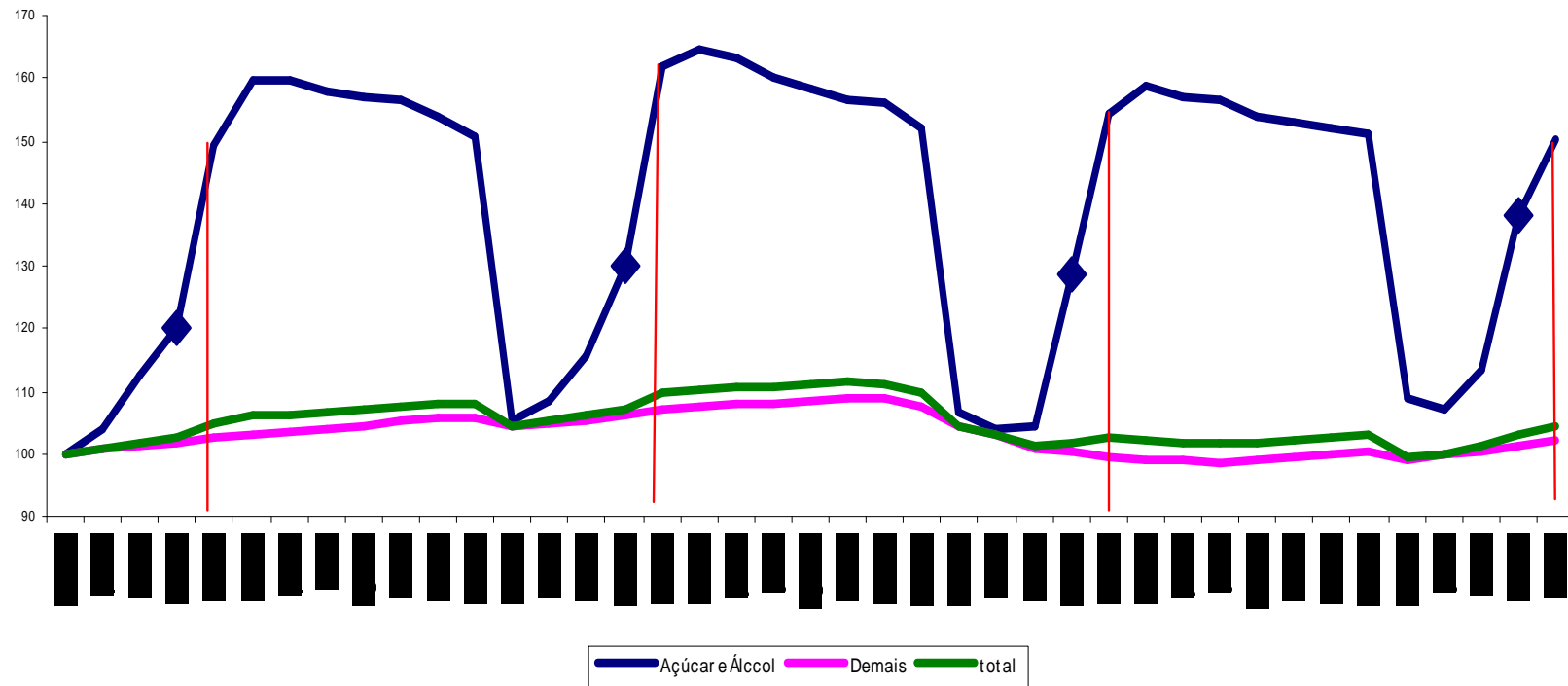
	Açúcar e Álcool	Demais	Total
jan/07	3,9%	0,6%	0,7%
fev/07	8,1%	0,5%	0,9%
mar/07	7,1%	0,5%	0,8%
abr/07	24,1%	0,9%	2,3%
mai/07	7,0%	0,6%	1,1%
jun/07	0,0%	0,3%	0,3%
jul/07	-1,0%	0,4%	0,3%
ago/07	-0,6%	0,3%	0,3%
set/07	-0,3%	0,8%	0,7%
out/07	-1,7%	0,5%	0,4%
nov/07	-2,2%	0,1%	0,0%
dez/07	-30,0%	-1,2%	-3,2%
jan/08	2,9%	0,5%	0,6%
fev/08	6,6%	0,4%	0,7%
mar/08	12,6%	0,6%	1,2%
abr/08	24,6%	1,0%	2,4%
mai/08	1,7%	0,2%	0,4%
jun/08	-0,9%	0,4%	0,3%
jul/08	-1,9%	0,4%	0,2%
ago/08	-1,3%	0,3%	0,2%
set/08	-1,1%	0,5%	0,4%
out/08	-0,2%	-0,2%	-0,2%
nov/08	-2,8%	-1,1%	-1,3%
dez/08	-29,6%	-3,1%	-5,0%
jan/09	-2,7%	-1,3%	-1,3%
fev/09	0,5%	-1,8%	-1,7%
mar/09	23,3%	-0,8%	0,5%
abr/09	19,8%	-0,5%	0,8%
mai/09	3,0%	-0,4%	-0,2%
jun/09	-1,0%	-0,3%	-0,4%
jul/09	-0,4%	-0,2%	-0,2%
ago/09	-1,7%	0,2%	0,1%
set/09	-0,6%	0,7%	0,6%
out/09	-0,6%	0,5%	0,4%
nov/09	-0,4%	0,2%	0,1%
dez/09	-27,9%	-1,2%	-3,2%
jan/10	-1,9%	0,7%	0,5%
fev/10	6,0%	0,8%	1,1%
mar/10	21,8%	0,9%	2,0%
abr/10	8,8%	0,7%	1,3%

Jan-Abr
A.A. =49%
Demais =2,5%

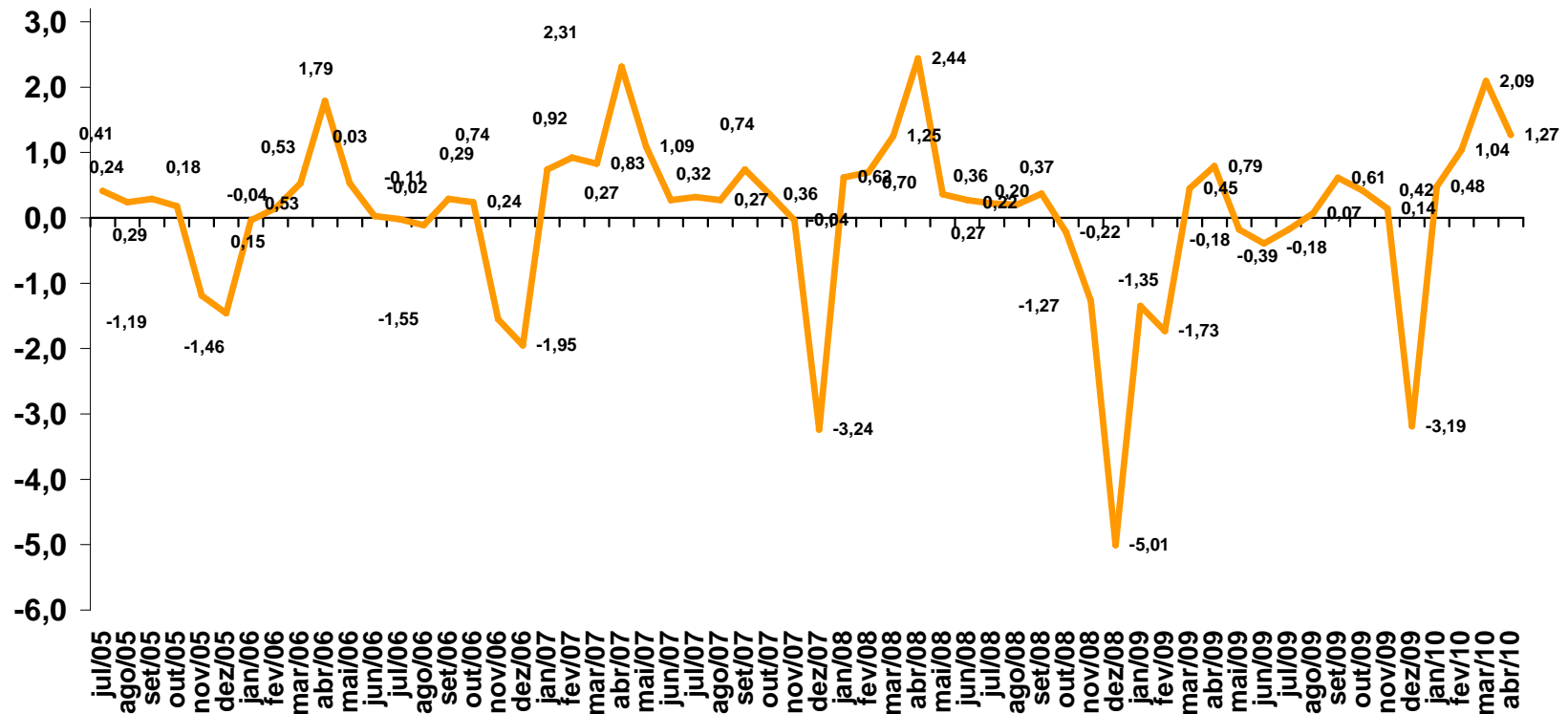
Jan-Abr
A.A. =54%
Demais =2,4%

Jan-Abr
A.A. = 44%
Demais = -4,4%

Jan-Abr
A.A. = 38%
Demais = 3,0%

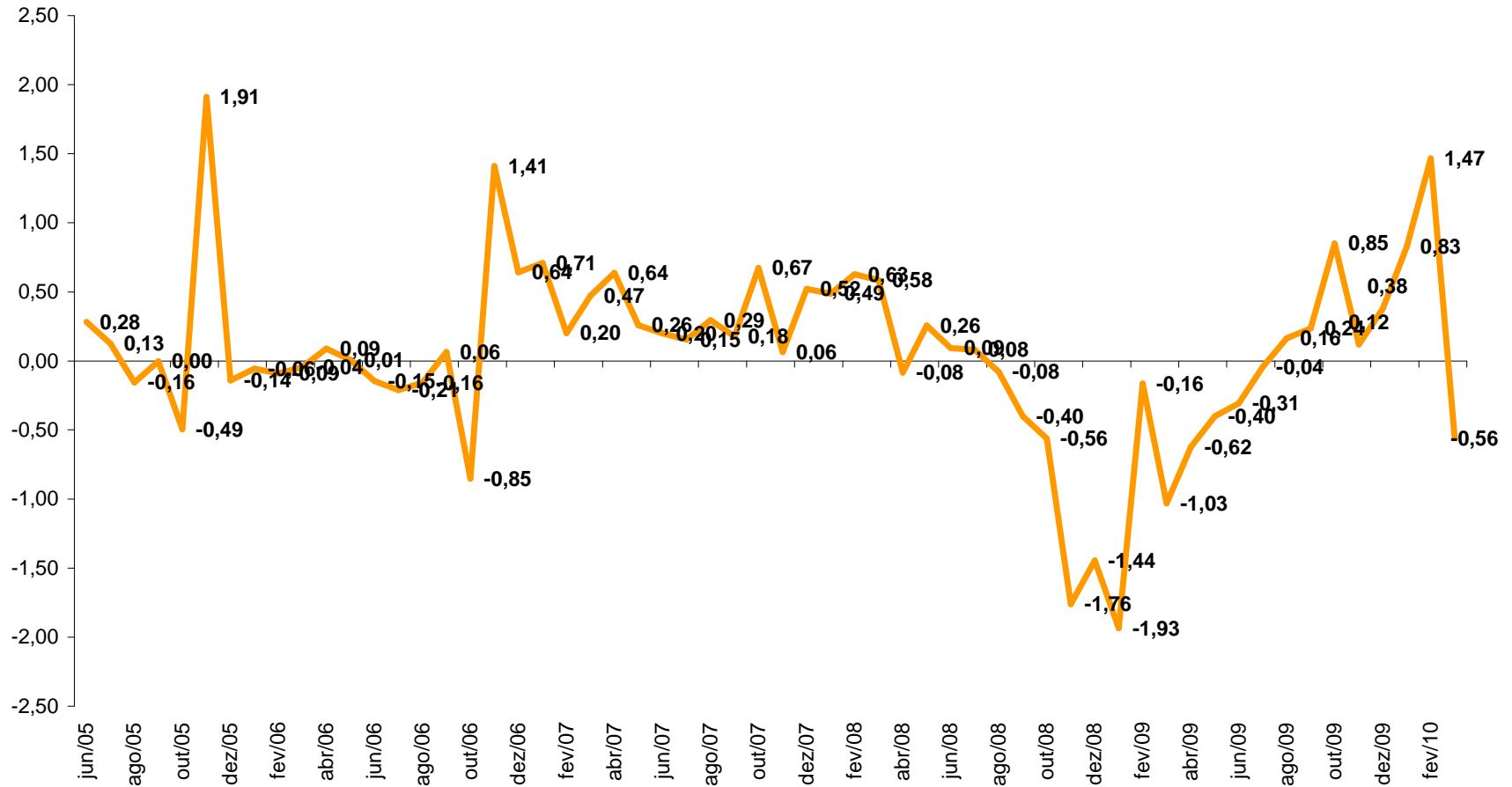
Sem ajuste Sazonal

**Variações percentuais mensais
Julho/05 a Abril/10**

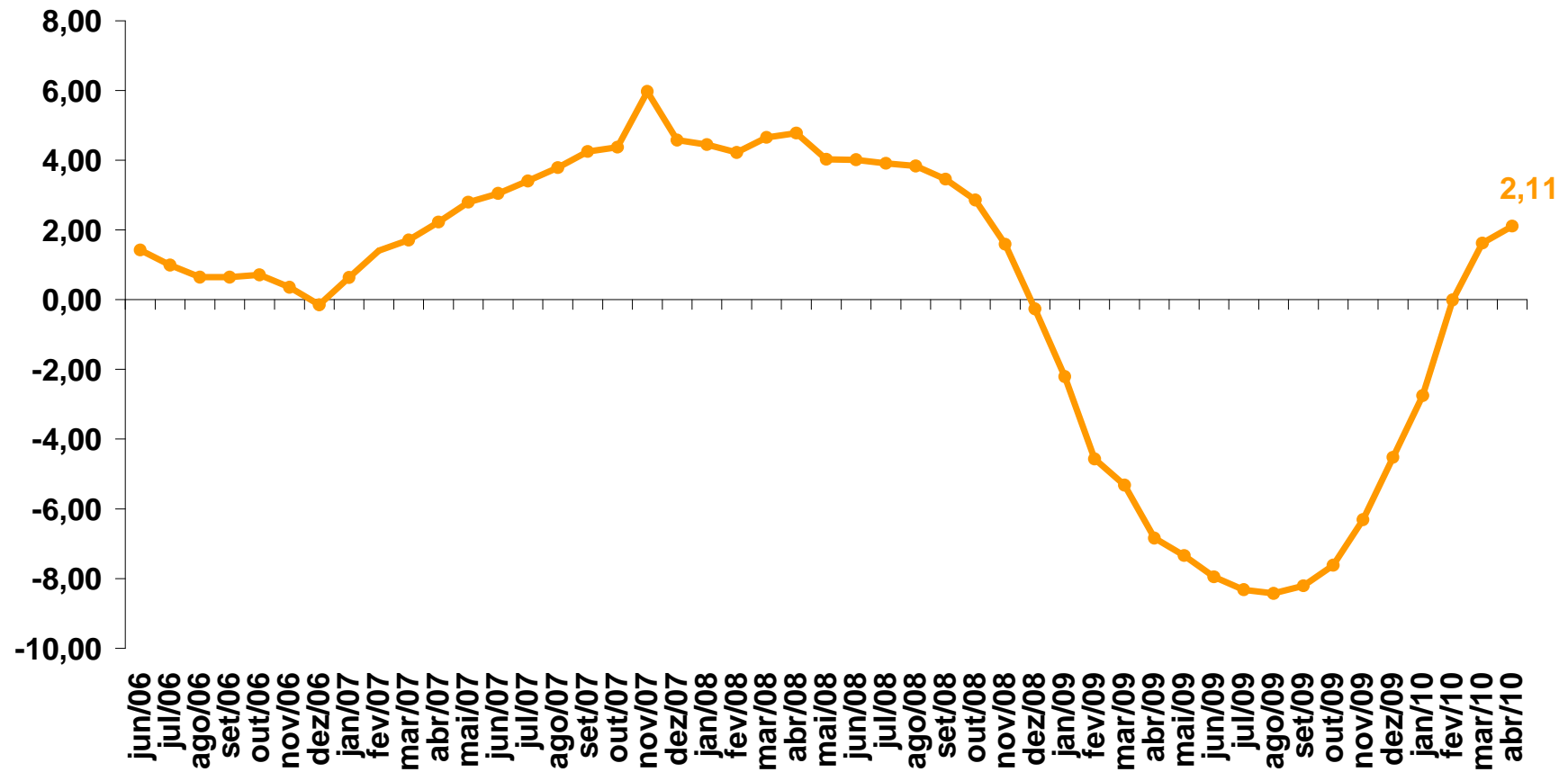


Fonte: FIESP Elaboração: FIESP

Com Ajuste Sazonal (t/t-1)

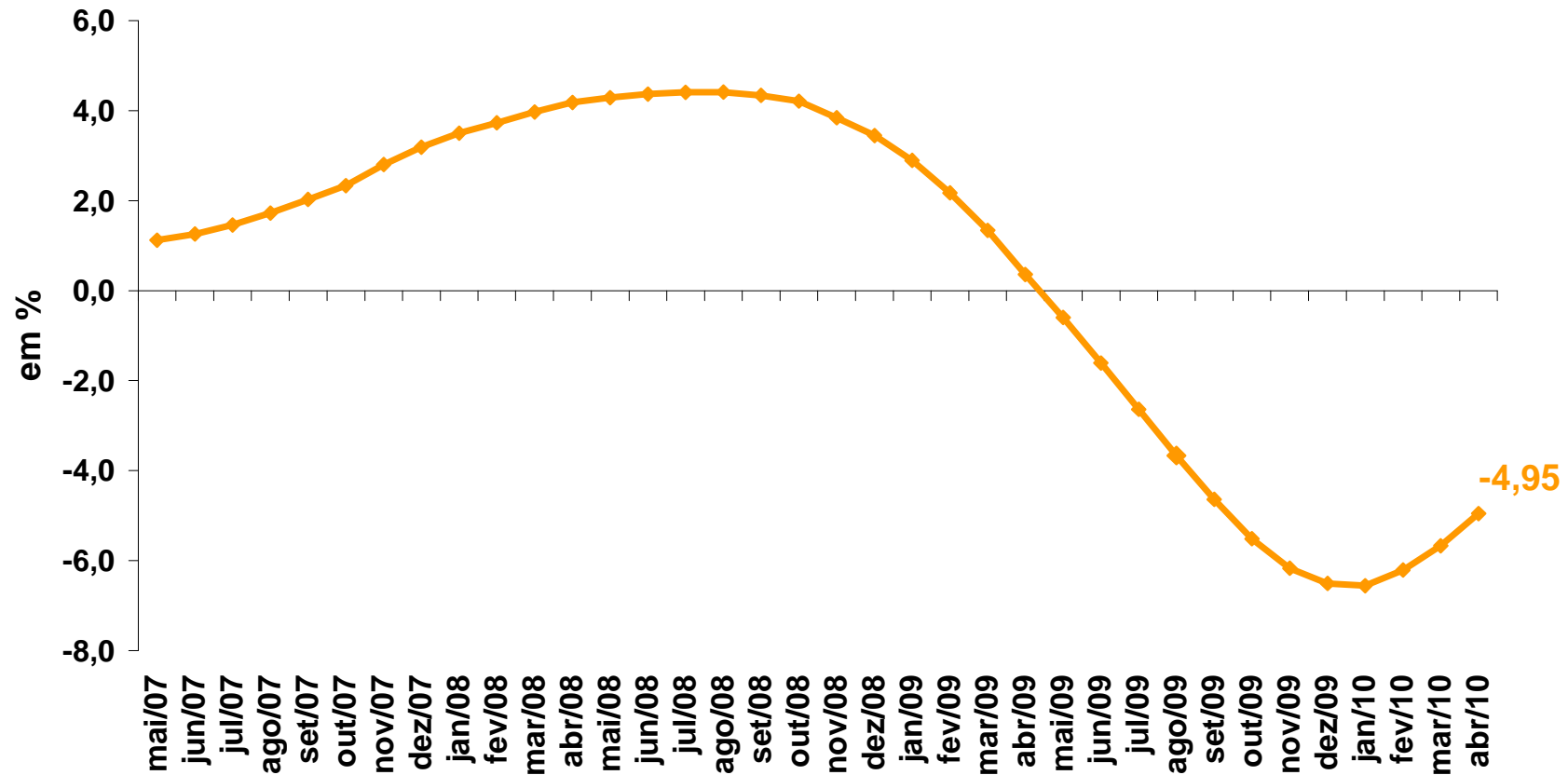


Emprego - Variação t / t-12



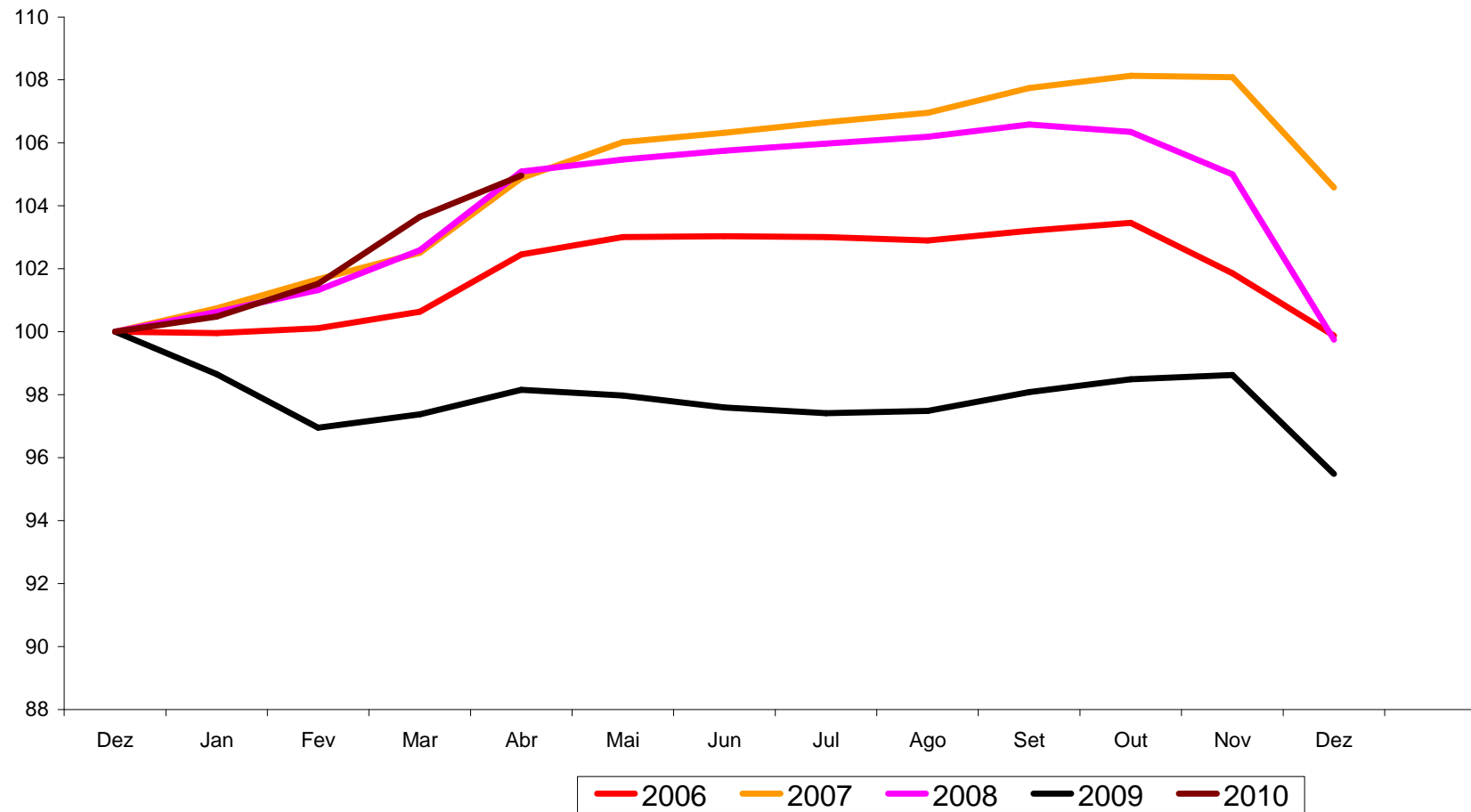
Fonte: FIESP Elaboração:

Emprego - FIESP - Acum. 12M/12M anteriores

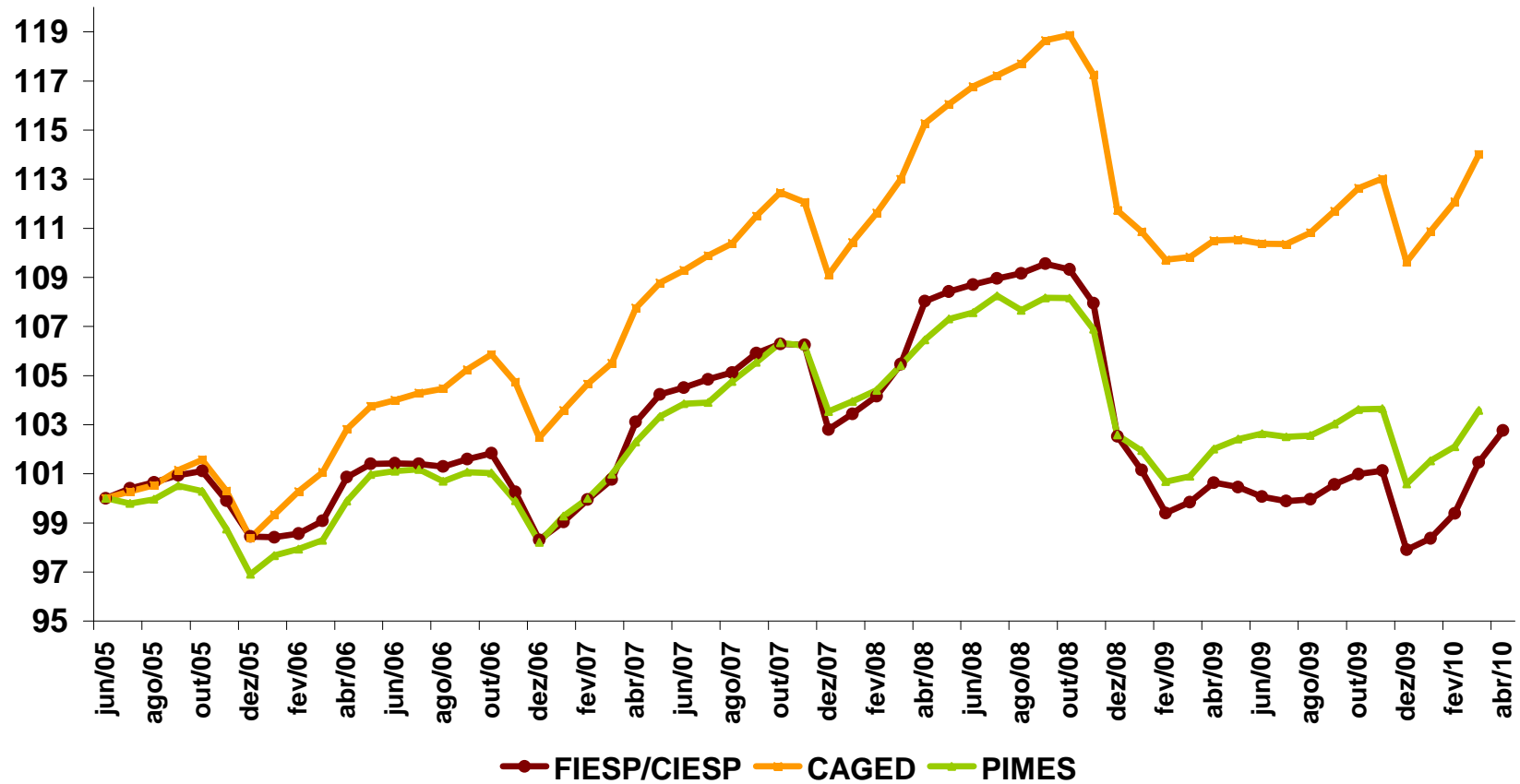


Fonte: FIESP Elaboração: FIESP

Anos 2006 a 2010

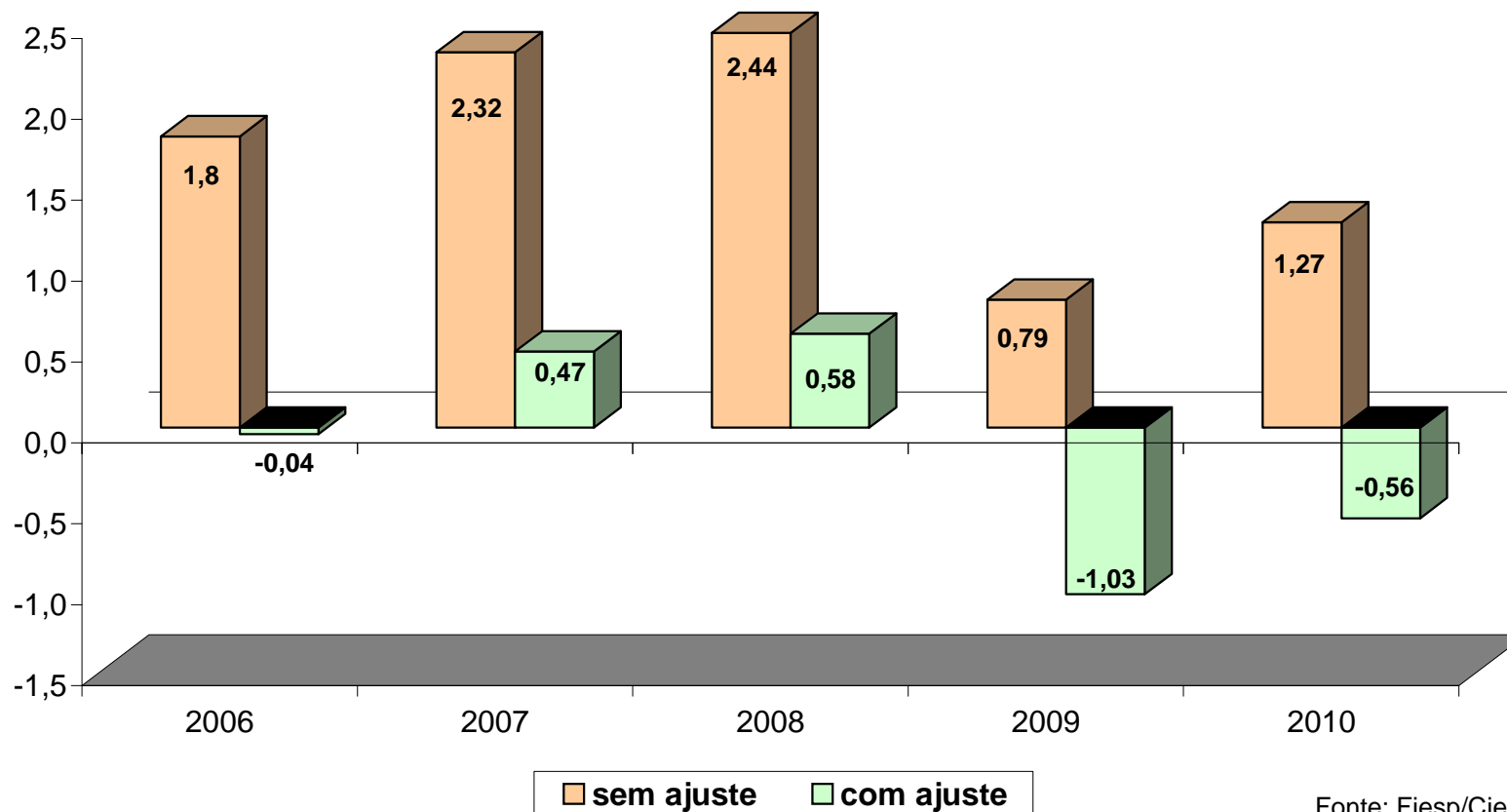


Comparações FIESP/CIESP X CAGED X PIMES



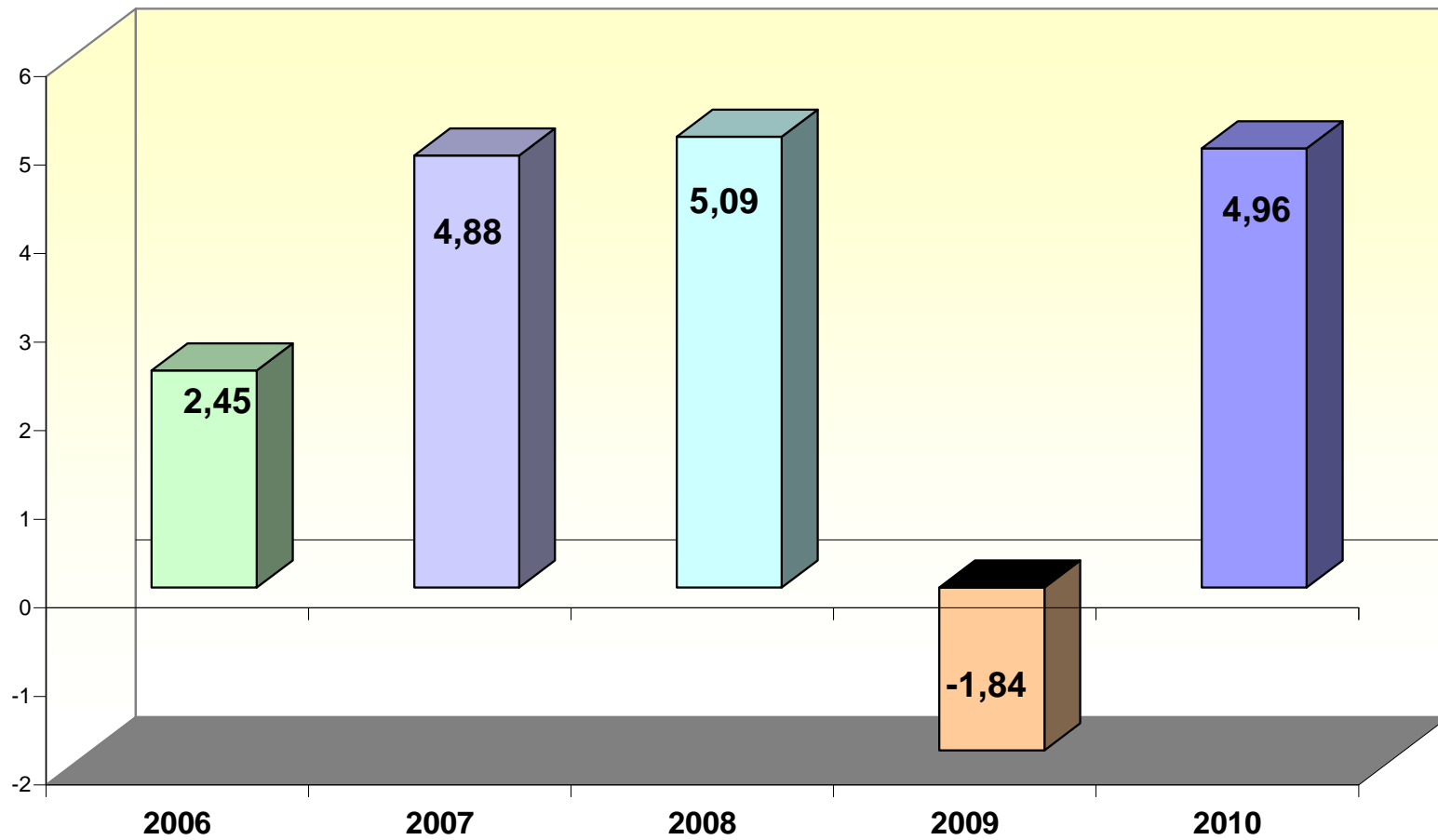
Fonte: FIESP, MTE e IBGE. Elaboração:

Emprego Industrial de São Paulo
Resultados mensais comparativos
Meses: Abril/06 a Abril/10



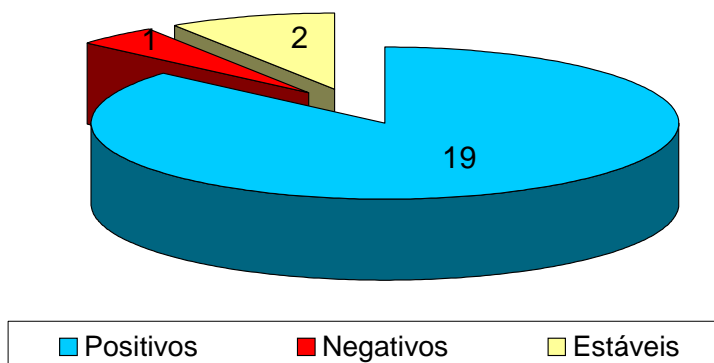
Fonte: Fiesp/Ciesp

VARIAÇÕES ACUMULADAS NOS ANOS



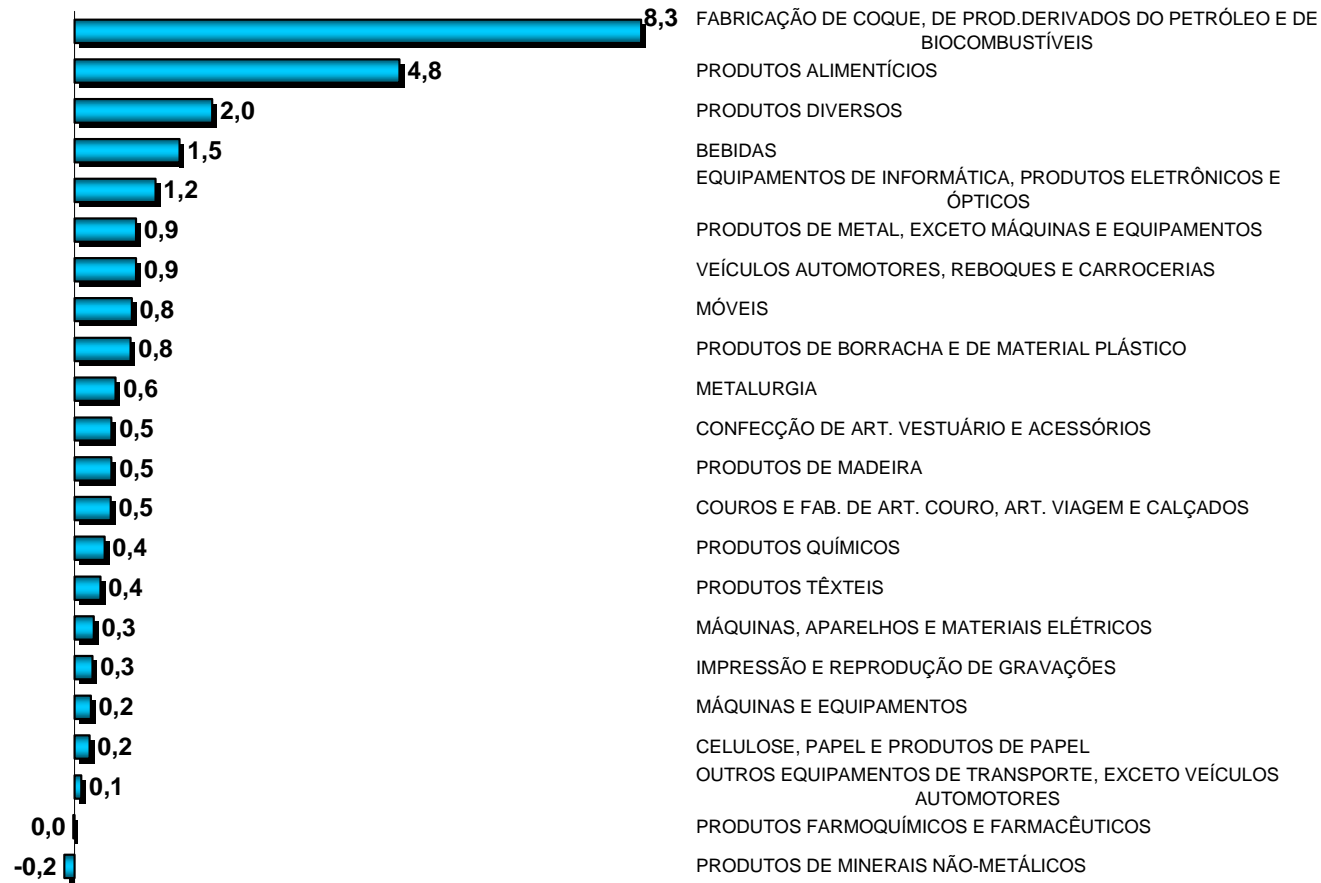
	Positivos	Negativos	Estáveis
jan/08	16	3	3
fev/08	16	4	2
mar/08	16	2	4
abr/08	16	6	0
mai/08	14	4	4
jun/08	14	5	3
jul/08	13	4	5
ago/08	13	3	6
set/08	17	4	1
out/08	6	13	3
nov/08	4	15	3
dez/08	0	21	1
jan/09	2	19	1
fev/09	2	20	0
mar/09	5	16	1
abr/09	5	17	0
mai/09	7	14	1
jun/09	8	14	0
jul/09	6	13	3
ago/09	13	8	1
set/09	19	1	2
out/09	16	4	2
nov/09	13	6	3
dez/09	4	16	2
jan/10	17	2	3
fev/10	17	3	2
mar/10	20	0	2
abr/10	19	1	2

**Desempenho do mês de Abril 2010
(Números de setores - CNAE)**



	Positivo	Negativo	Estáveis
jul/05	10	9	3
ago/05	10	8	4
set/05	16	3	3
out/05	12	5	5
nov/05	7	10	5
dez/05	2	19	1
jan/06	9	10	3
fev/06	14	6	2
mar/06	14	7	1
abr/06	14	6	2
mai/06	12	6	4
jun/06	8	9	5
jul/06	11	9	2
ago/06	10	12	0
set/06	16	3	3
out/06	17	3	2
nov/06	8	11	3
dez/06	4	14	4
jan/07	18	4	0
fev/07	13	5	4
mar/07	16	2	4
abr/07	17	0	5
mai/07	15	4	3
jun/07	12	9	1
jul/07	15	5	2
ago/07	13	5	4
set/07	20	2	0
out/07	16	4	2
nov/07	12	8	2
dez/07	6	14	2

Variações no mês de Abril/2010

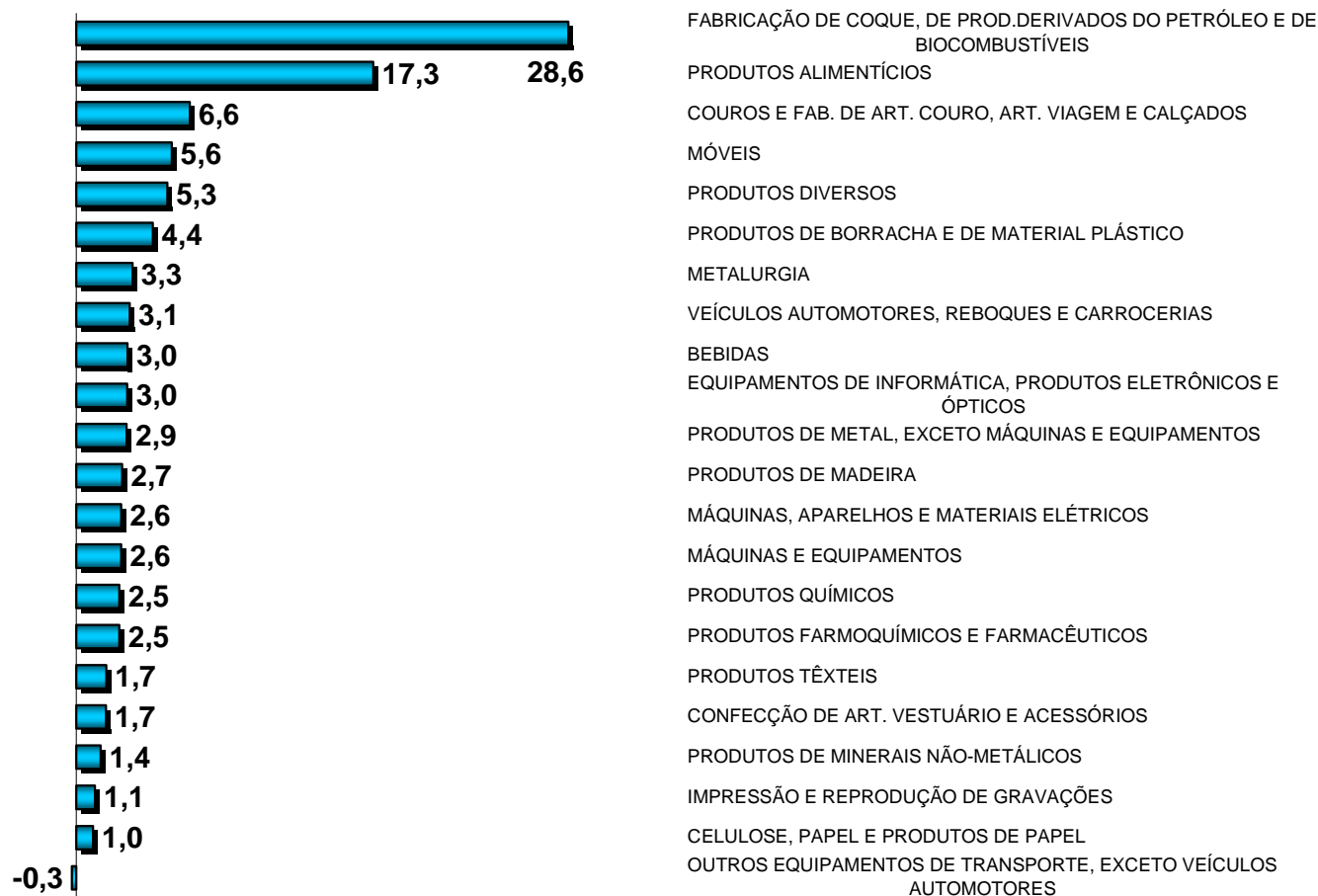


Fonte: FIESP Elaboração: FIESP



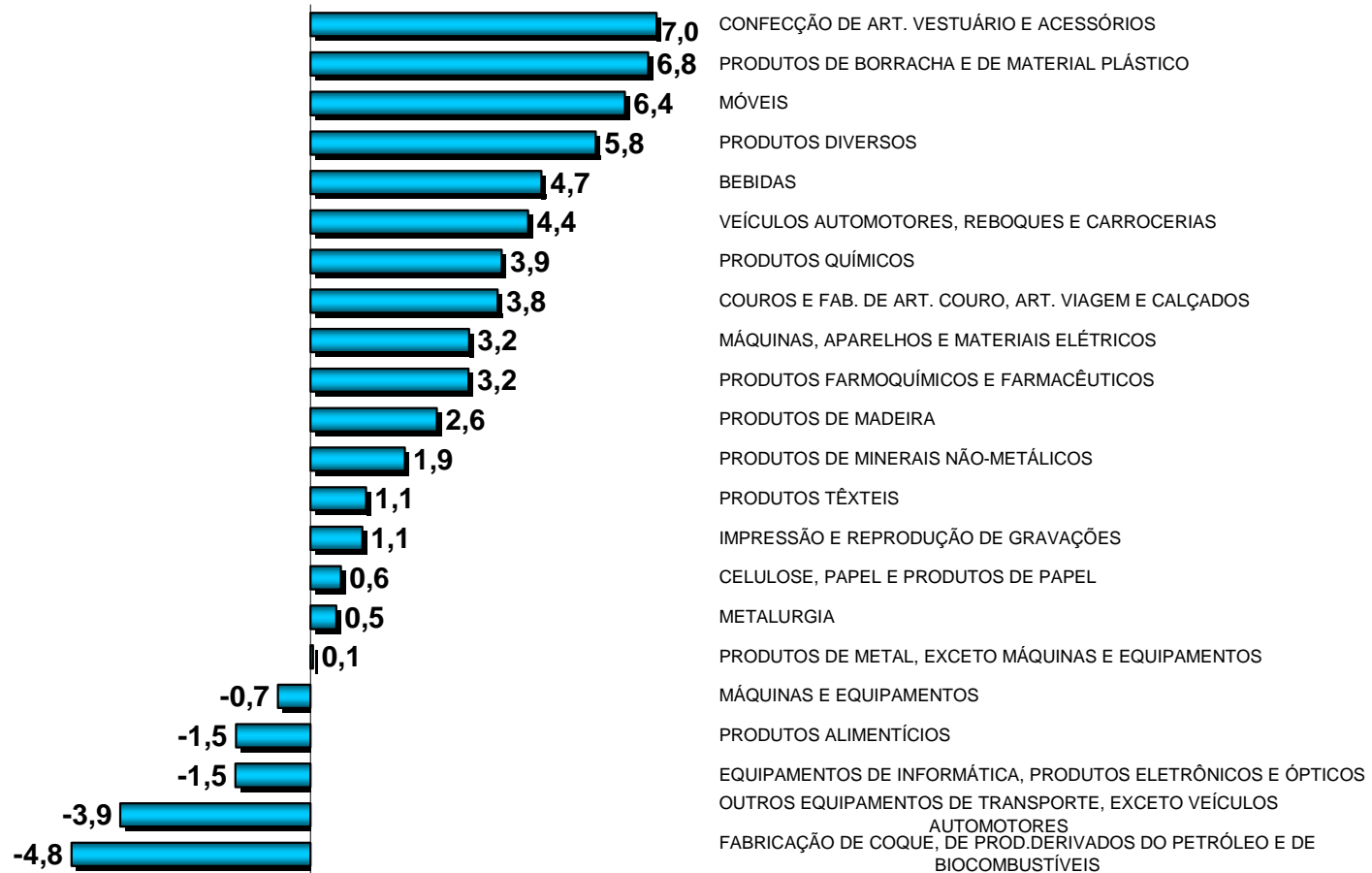
ABRIL/2010	Empregos
PRODUTOS ALIMENTÍCIOS	14205
COQUE, DE PRODUTOS DERIVADOS DO PETRÓLEO E DE BIOCOMBUSTÍVEIS	2811
VEÍCULOS AUTOMOTORES, REBOQUES E CARROCERIAS	2056
PRODUTOS DE METAL, EXCETO MÁQUINAS E EQUIPAMENTOS	1637
PRODUTOS DE BORRACHA E DE MATERIAL PLÁSTICO	1546
PRODUTOS DIVERSOS	1045
CONFECÇÃO DE ARTIGOS DO VESTUÁRIO E ACESSÓRIOS	850
EQUIPAMENTOS DE INFORMÁTICA, PRODUTOS ELETRÔNICOS E ÓPTICOS	734
PRODUTOS QUÍMICOS	534
BEBIDAS	507
MÓVEIS	491
METALURGIA	460
MÁQUINAS E EQUIPAMENTOS	393
PRODUTOS TÊXTEIS	392
MÁQUINAS, APARELHOS E MATERIAIS ELÉTRICOS	299
PREPARAÇÃO DE COUROS E FABRICAÇÃO DE ARTEFATOS DE COURO, ARTIGOS PARA VIAGEM E CALÇADOS	283
CELULOSE, PAPEL E PRODUTOS DE PAPEL	154
PRODUTOS DE MADEIRA	131
IMPRESSÃO E REPRODUÇÃO DE GRAVAÇÕES	105
OUTROS EQUIPAMENTOS DE TRANSPORTE, EXCETO VEÍCULOS AUTOMOTORES	29
PRODUTOS FARMOQUÍMICOS E FARMACÊUTICOS	-9
PRODUTOS DE MINERAIS NÃO-METÁLICOS	-152
TOTAL VAGAS NO MÊS	28500

Variação no ano



Fonte: FIESP Elaboração: FIESP

Variação em 12 meses



Fonte: FIESP Elaboração: FIESP



Variações Sindicatos Patronais



Abril 2010

RELOJOARIA	9,89	PERFUMARIA	0,79
MOVEIS DE JUNCO	6,84	GRÁFICAS	0,73
MATERIAIS E EQUIPAMENTOS FERROVIARIOS E RODO	3,46	FORJARIA	0,69
ABRASIVOS	3,10	RAÇÕES	0,57
FUNDIÇÃO	3,05	TINTAS	0,55
PROTEÇÃO, TRATAMENTO E TRANSFORMAÇÃO SUPERFÍCIES	2,72	SINDICEL	0,40
BEBIDAS	2,34	AUTOVEICULOS	0,38
MATERIAS-PRIMAS PARA FERTILIZANTES	2,30	PAPEL E CELULOSE	0,36
ESTAMPARIA DE METAIS	2,16	VIDROS	0,28
CURTIMENTO DE COUROS	1,83	ARTEFATOS DE PAPEL, PAPELÃO E CORTIÇA	0,26
MASSAS ALIMENTÍCIAS	1,35	PRODUTOS FARMACÊUTICOS	0,25
PNEUMATICOS, CAMARAS DE AR E CAMELBACK	1,27	ENERGIA ELÉTRICA	0,06
MATERIAL PLÁSTICO	1,26	LÂMPADAS	0,06
MARMORES	1,18	ADUBOS	0,00
MÁQUINAS	1,12	REFRIGERAÇÃO	-0,03
COMPONENTES PARA VEICULOS AUTOMOTORES	1,11	MALHARIA E MEIAS	-0,04
ARTEFATOS DE FERRO	1,11	ABINEE	-0,05
CALÇADOS DE FRANCA	0,98	PARAFUSOS	-0,36
FIAÇÃO E TECELAGEM	0,97	PAPELÃO	-0,61
TREFILAÇÃO E LAMINAÇÃO DE METAIS	0,92	AZEITE	-1,36
ARTEFATOS DE BORRACHA	0,92	DOCES E CONSERVAS	-2,09
ESQUADRIAS	0,89	CACAU E CHOCOLATES	-2,72
CONGELADOS, SUPERCONGELADOS	0,84		
PRODUTOS QUIMICOS	0,80		

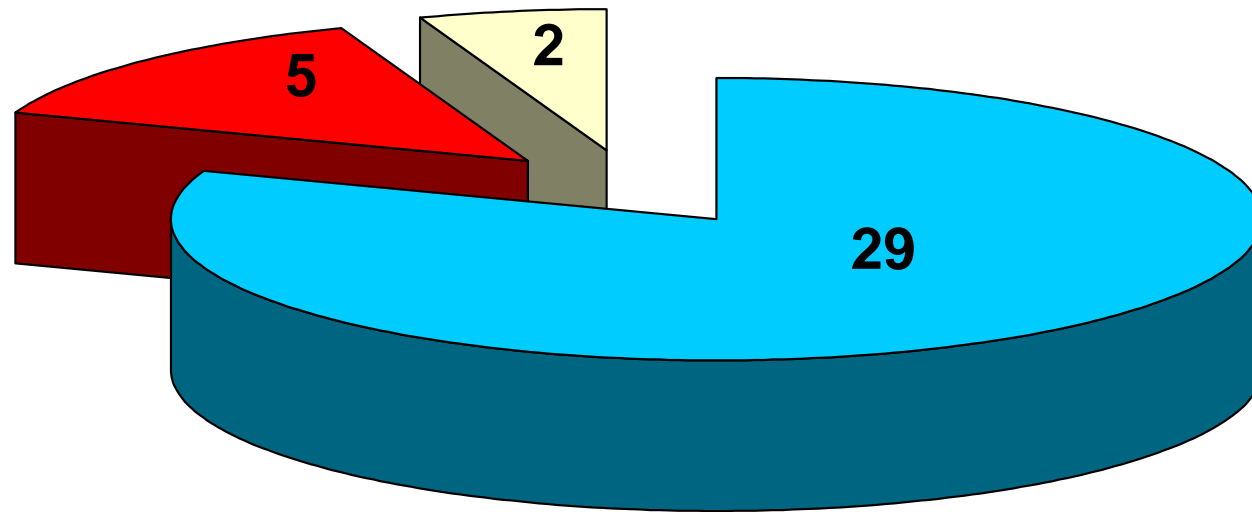
Indicadores Regionais

Estado de São Paulo = 1,27

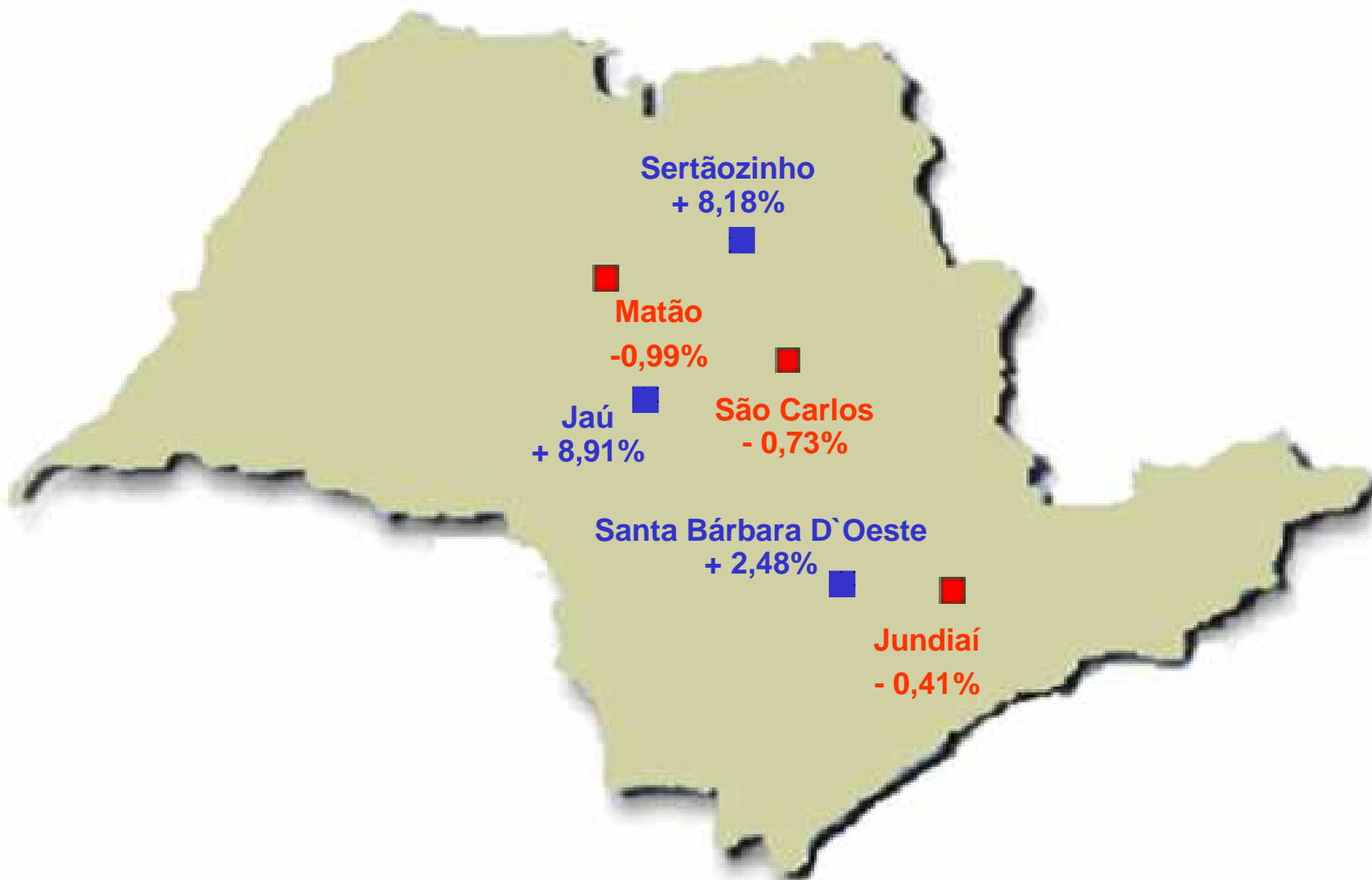
Interior = 1,64

Grande São Paulo = 0,61

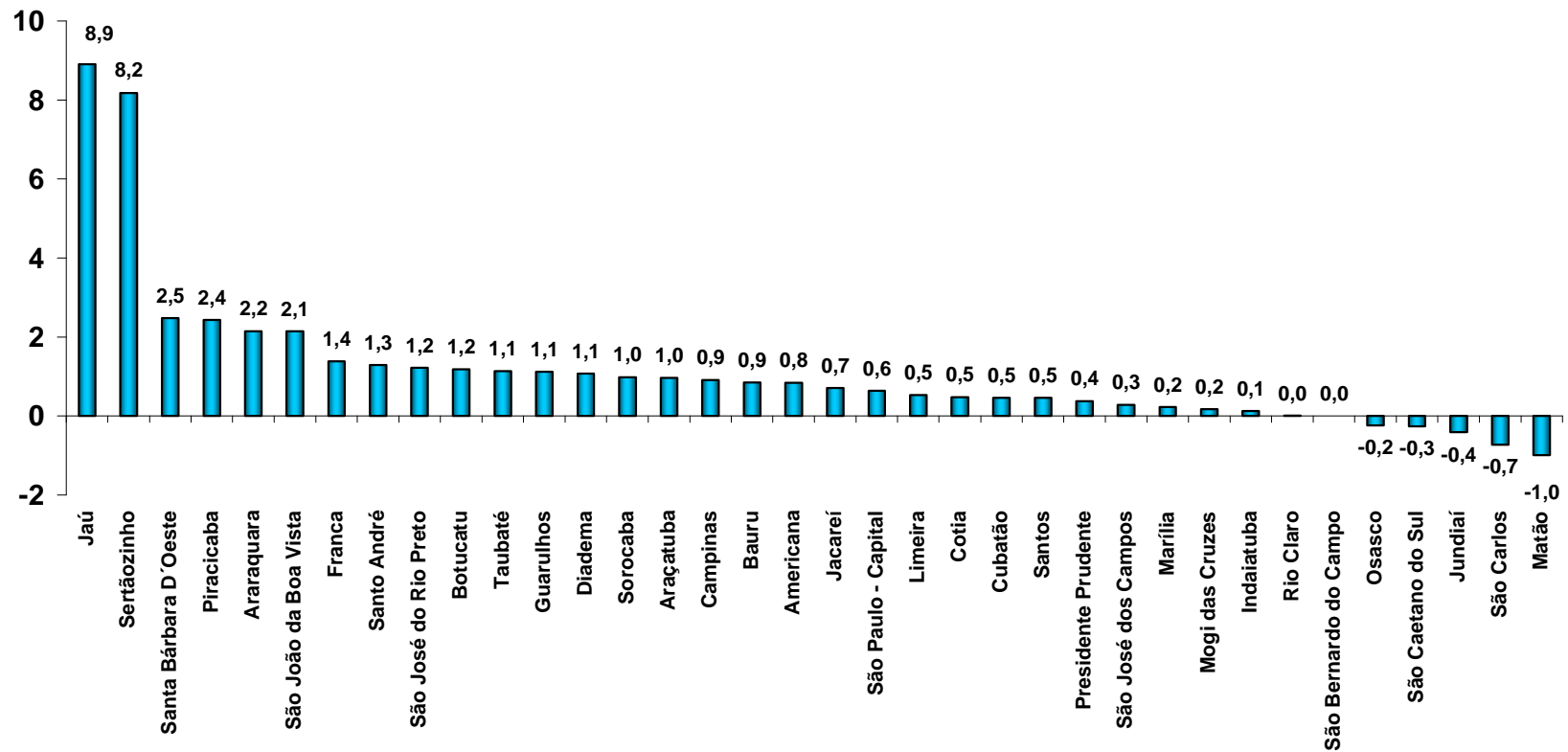
Diretorias Regionais - Abril 2010



■ Positivas ■ Negativas ■ Estáveis

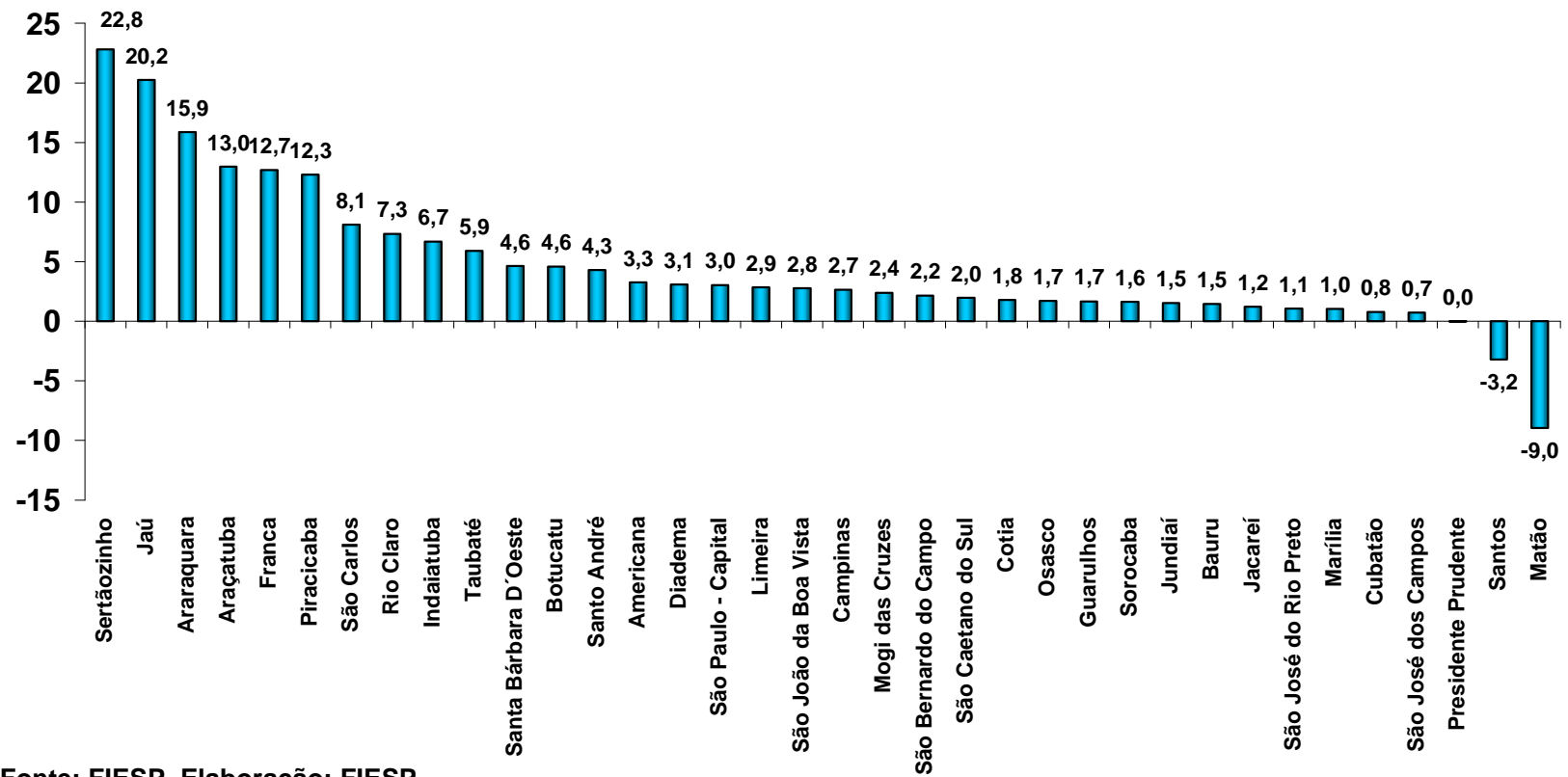


Variações Percentuais - Abril/2010 Diretorias Regionais



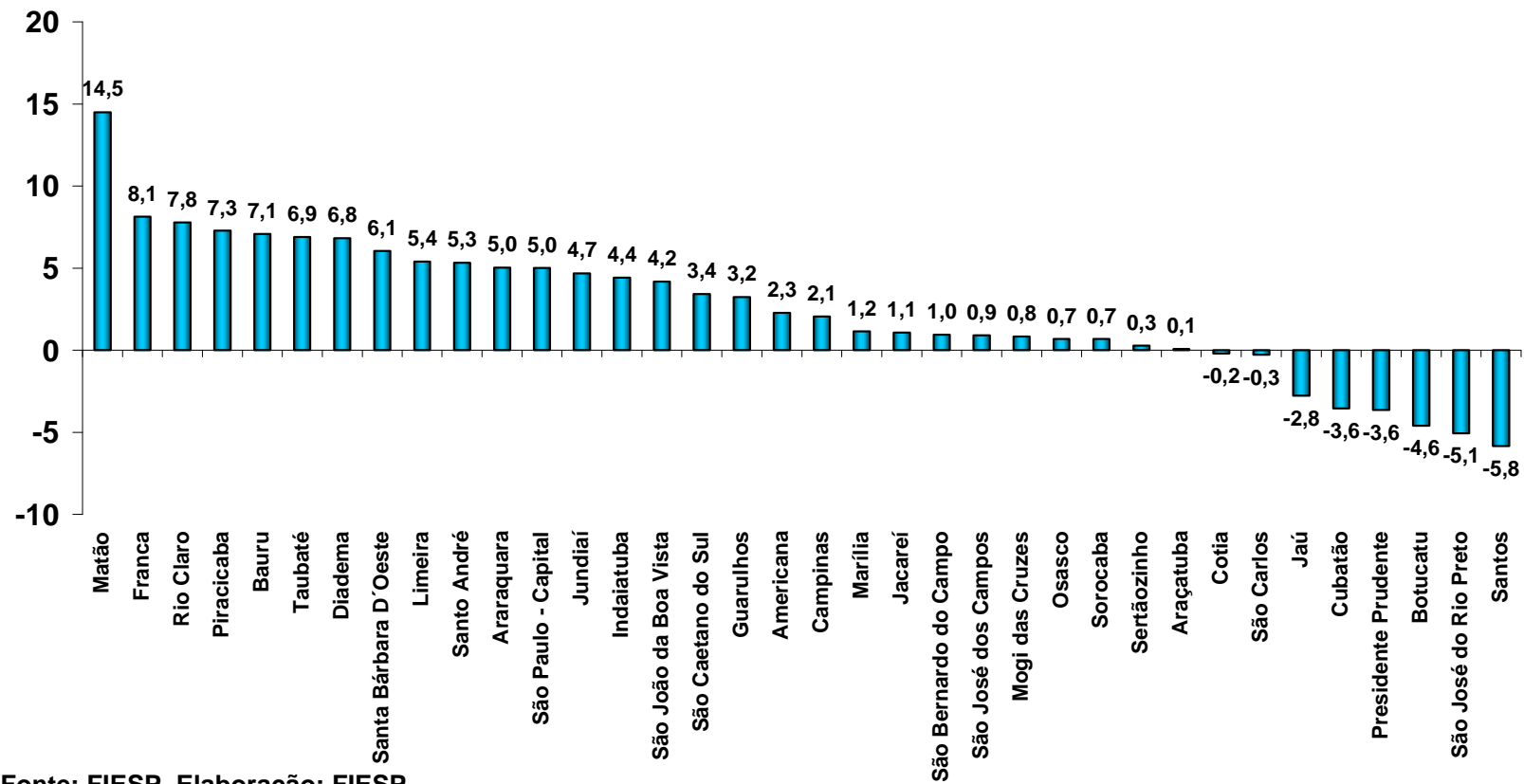
Fonte: FIESP Elaboração: FIESP

Variações Percentuais - Ano 2010 Diretorias Regionais



Fonte: FIESP Elaboração: FIESP

Variações Percentuais - 12 meses Diretorias regionais



Fonte: FIESP Elaboração: FIESP



O comportamento positivo das Diretorias Regionais de:

- ✓ Jaú: 8,91%
- ✓ Sertãozinho: 8,18%
- ✓ Santa Bárbara D´Oeste: 2,48%

Foi influenciado pelos setores de:

<p>Jaú: 8,91%</p> <ul style="list-style-type: none">✓ Produtos Alimentícios = 22,42%✓ Celulose, Papel e Prods de Papel= 4,92%	<p>Sertãozinho: 8,18%</p> <ul style="list-style-type: none">✓ Coque, Prods Derv Petr. e Bioc = 28,34%✓ Produtos Alimentícios = 15,01%
---	---

<p>Santa Bárbara D´Oeste: 2,48%</p> <ul style="list-style-type: none">✓ Confecção de Artigos do Vestuário e Acess = 3,28%✓ Prods de Borracha e de Material Plástico = 1,61%



O comportamento negativo das Diretorias Regionais de:

- ✓ Matão: -0,99%
- ✓ São Carlos: -0,73%
- ✓ Jundiaí: -0,41%

Foi influenciado pelos setores de:

Matão:-0,99%	São Carlos:-0,73%
✓ Máquinas e Equipamentos = -1,45%	✓ Máquinas e Equipamentos = -0,95%
✓ Produtos Alimentícios = -0,68%	✓ Prods. de Minerais não Metálicos = -0,81%

Jundiaí:-0,41%
✓ Veículos Automotores e Autopeças = -3,05%
✓ Produtos Químicos = -2,38%