

***Resultados da Pesquisa de Nível de
Emprego do Estado de São Paulo
Indicadores regionais, setoriais e por
sindicato patronal***

Destaques do Emprego Consolidado
Variações Percentuais

Ano	Mês Mar/Fev	Ano Mar-10/Dez-09	Mar-10/Mar-09
2006	0,53	0,64	
2007	0,82	2,50	1,71
2008	1,25	2,59	4,65
2009	0,45	-2,61	-5,32
2010	2,05	3,66	1,64
2010	45.000	79.000	36.000

■ Variações percentuais

■ Variações absolutas

Março com ajuste sazonal 1,37%

	Açúcar e Alcool	Restante	Total
Março	1,25%	0,80%	2,05%
Acum.	1,49%	2,17%	3,66%
Emprego - Valores Absolutos			
	Açúcar e Alcool	Restante	Total
Março	27.344	17.656	45.000
Acum.	32.125	46.875	79.000
Emprego - Participação %			
	Açúcar e Alcool	Restante	Total
Março	60,76%	39,24%	100%
Acum.	40,66%	59,34%	100%

FIESP**CIESP**

	Açúcar e Álcool	Demais	Total
jan/07	3,9%	0,4%	0,6%
fev/07	8,1%	0,5%	0,9%
mar/07	7,1%	0,5%	0,8%
abr/07	24,1%	0,9%	2,3%
mai/07	7,0%	0,6%	1,1%
jun/07	0,0%	0,3%	0,3%
jul/07	-1,0%	0,4%	0,3%
ago/07	-0,6%	0,3%	0,3%
set/07	-0,3%	0,8%	0,7%
out/07	-1,7%	0,5%	0,4%
nov/07	-2,2%	0,1%	0,0%
dez/07	-30,0%	-1,2%	-3,2%
jan/08	2,9%	0,5%	0,6%
fev/08	6,6%	0,4%	0,7%
mar/08	12,6%	0,6%	1,2%
abr/08	24,6%	1,0%	2,4%
mai/08	1,7%	0,2%	0,4%
jun/08	-0,9%	0,4%	0,3%
jul/08	-1,9%	0,4%	0,3%
ago/08	-1,3%	0,3%	0,1%
set/08	-1,1%	0,5%	0,4%
out/08	-0,2%	-0,2%	-0,2%
nov/08	-2,8%	-1,1%	-1,3%
dez/08	-29,6%	-3,1%	-5,0%
jan/09	-2,7%	-1,3%	-1,3%
fev/09	0,5%	-1,8%	-1,7%
mar/09	23,3%	-0,8%	0,5%
abr/09	19,8%	-0,5%	0,8%
mai/09	3,0%	-0,4%	-0,2%
jun/09	-1,0%	-0,3%	-0,4%
jul/09	-0,4%	-0,2%	-0,2%
ago/09	-1,7%	0,2%	0,1%
set/09	-0,6%	0,7%	0,6%
out/09	-0,6%	0,5%	0,4%
nov/09	-0,4%	0,2%	0,1%
dez/09	-27,9%	-1,2%	-3,2%
jan/10	-1,9%	0,7%	0,5%
fev/10	6,0%	0,8%	1,1%
mar/10	21,8%	0,9%	2,0%

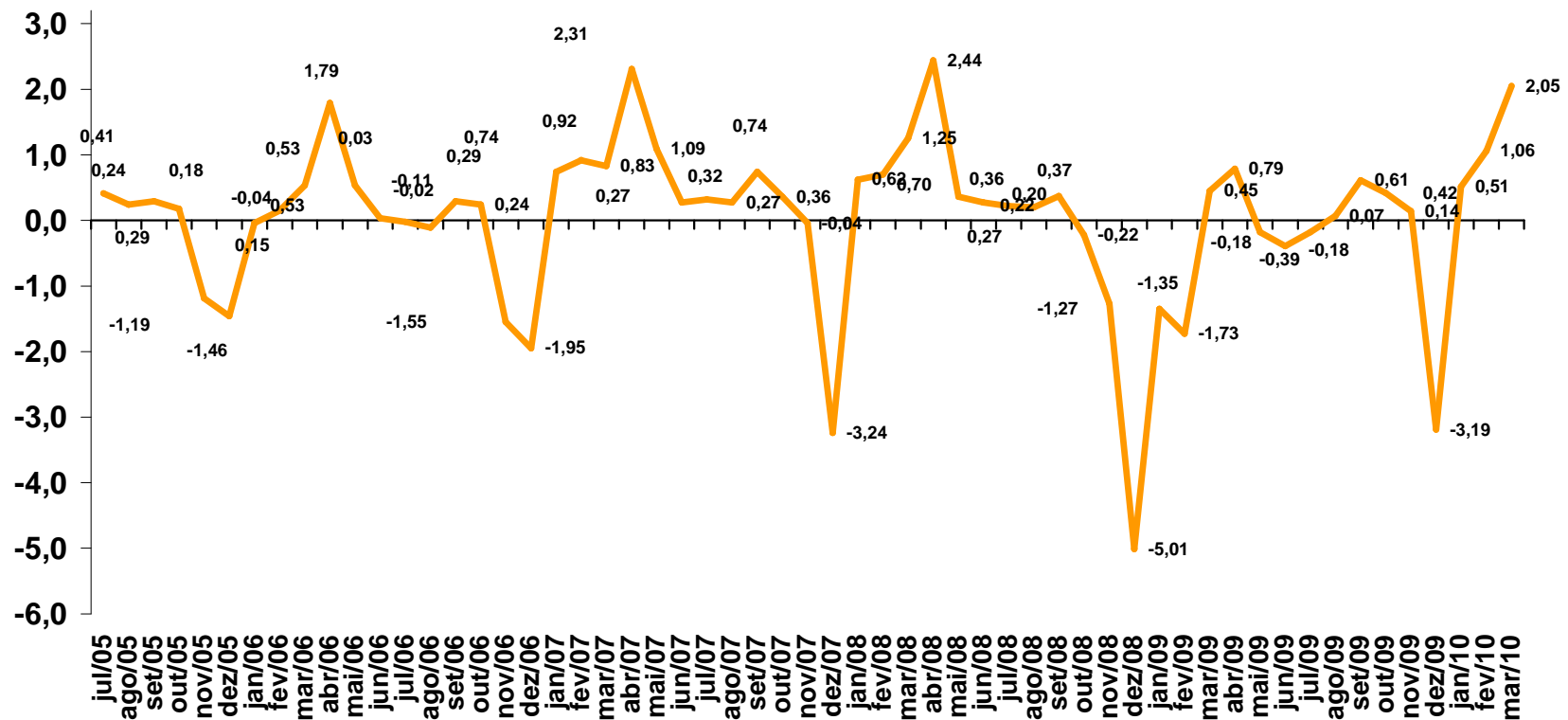
Jan-Mar
A.A. = 20%
Demais = 1,6%

Jan-Mar
A.A. = 23%
Demais = 1,5%

Jan-Mar
A.A. = 20%
Demais = -3,9%

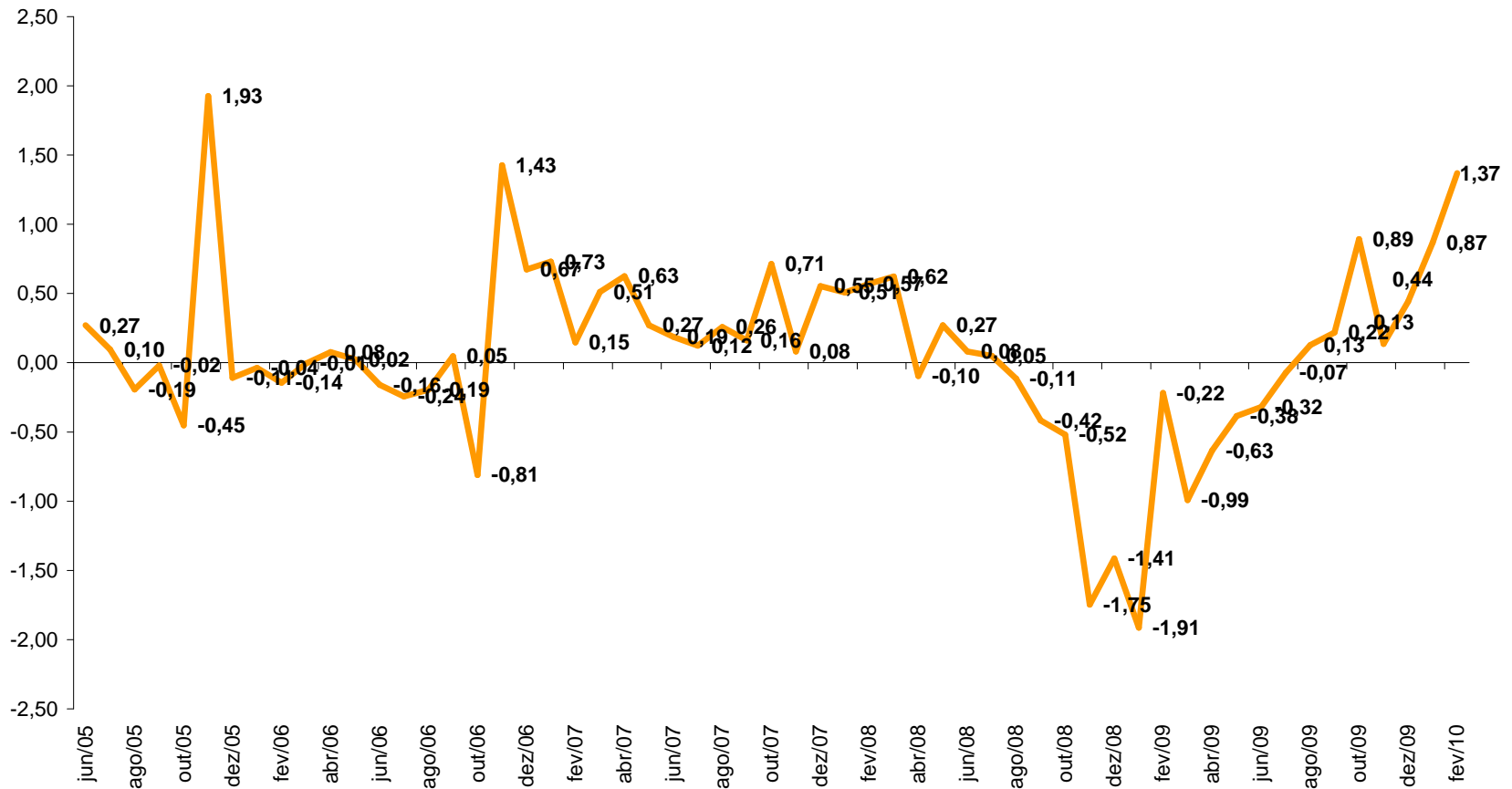
Jan-Mar
A.A. = 27%
Demais = 2,3%

**Variações percentuais mensais
Julho/05 a Março/10**

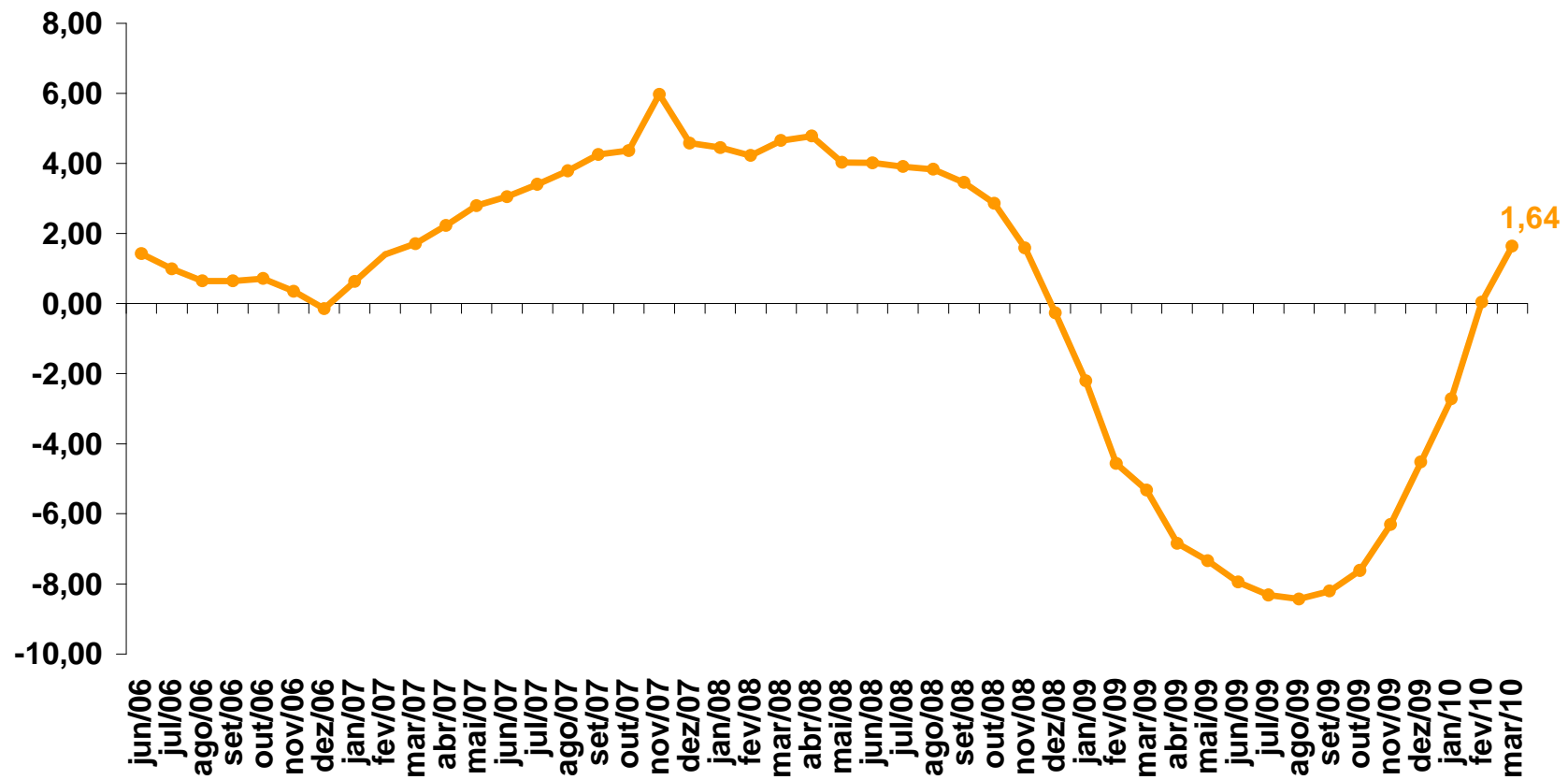


Fonte: FIESP Elaboração: FIESP

Com Ajuste Sazonal (t/t-1)

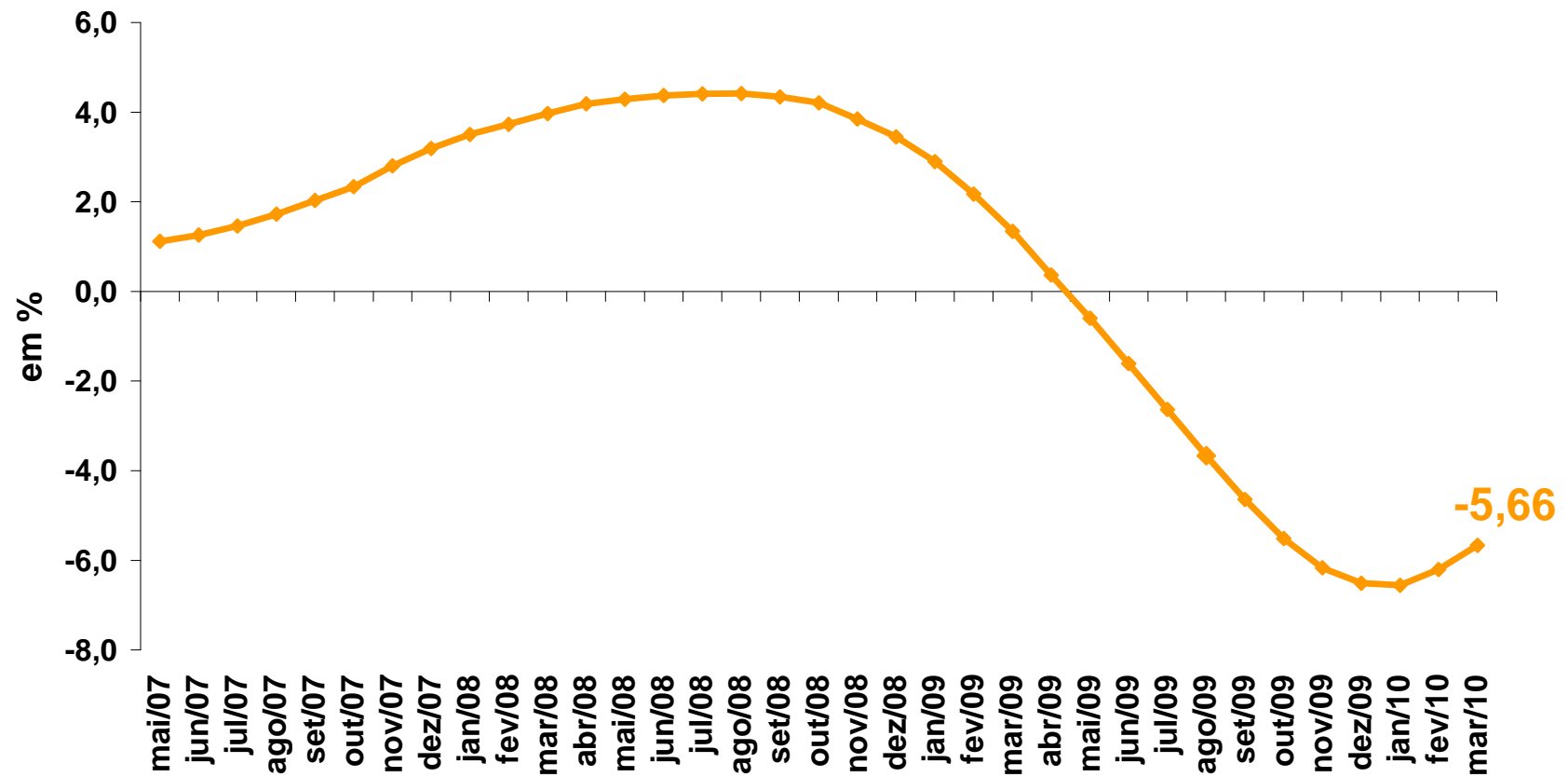


Emprego - Variação t / t-12



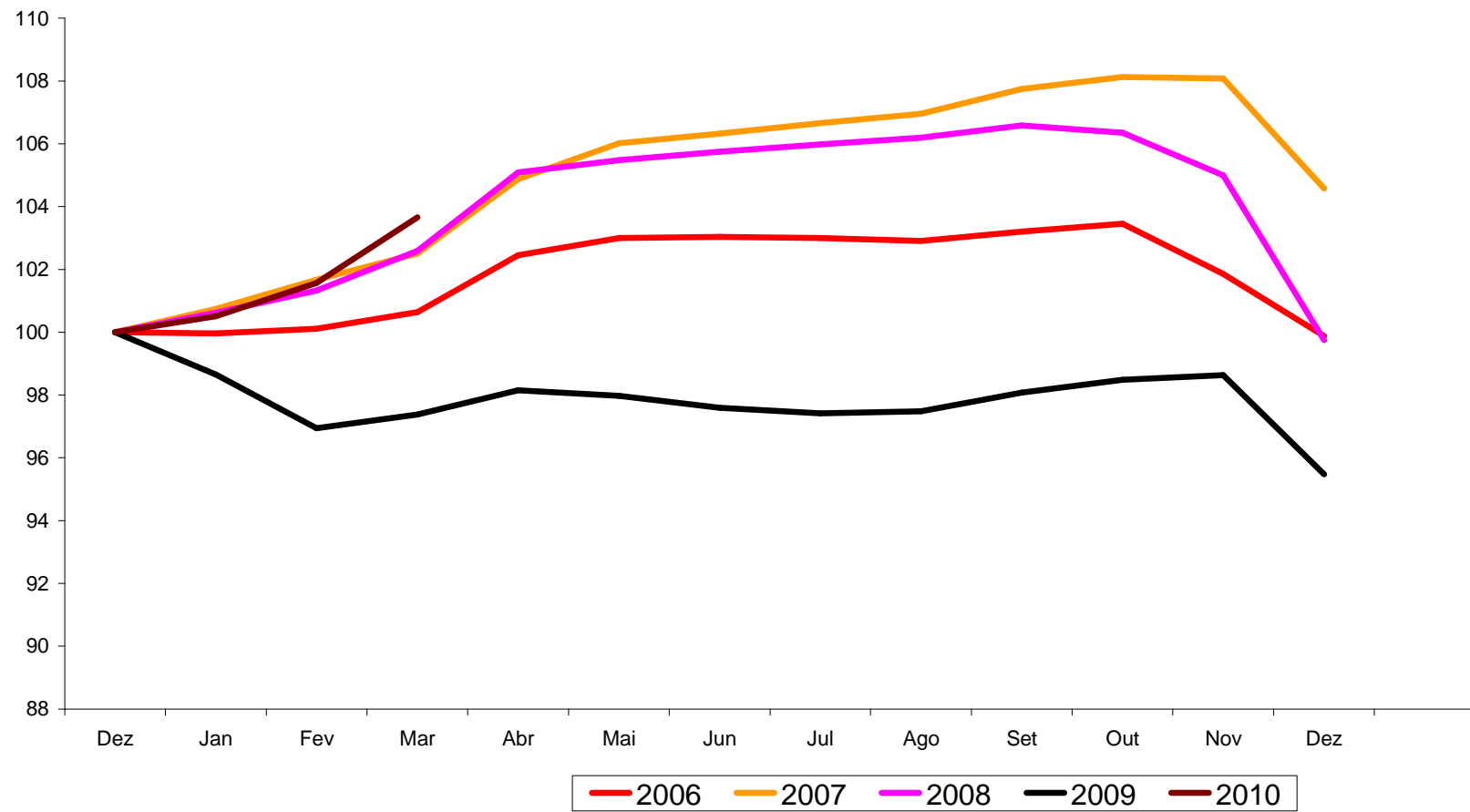
Fonte: FIESP Elaboração:

Emprego - FIESP - Acum. 12M/12M anteriores

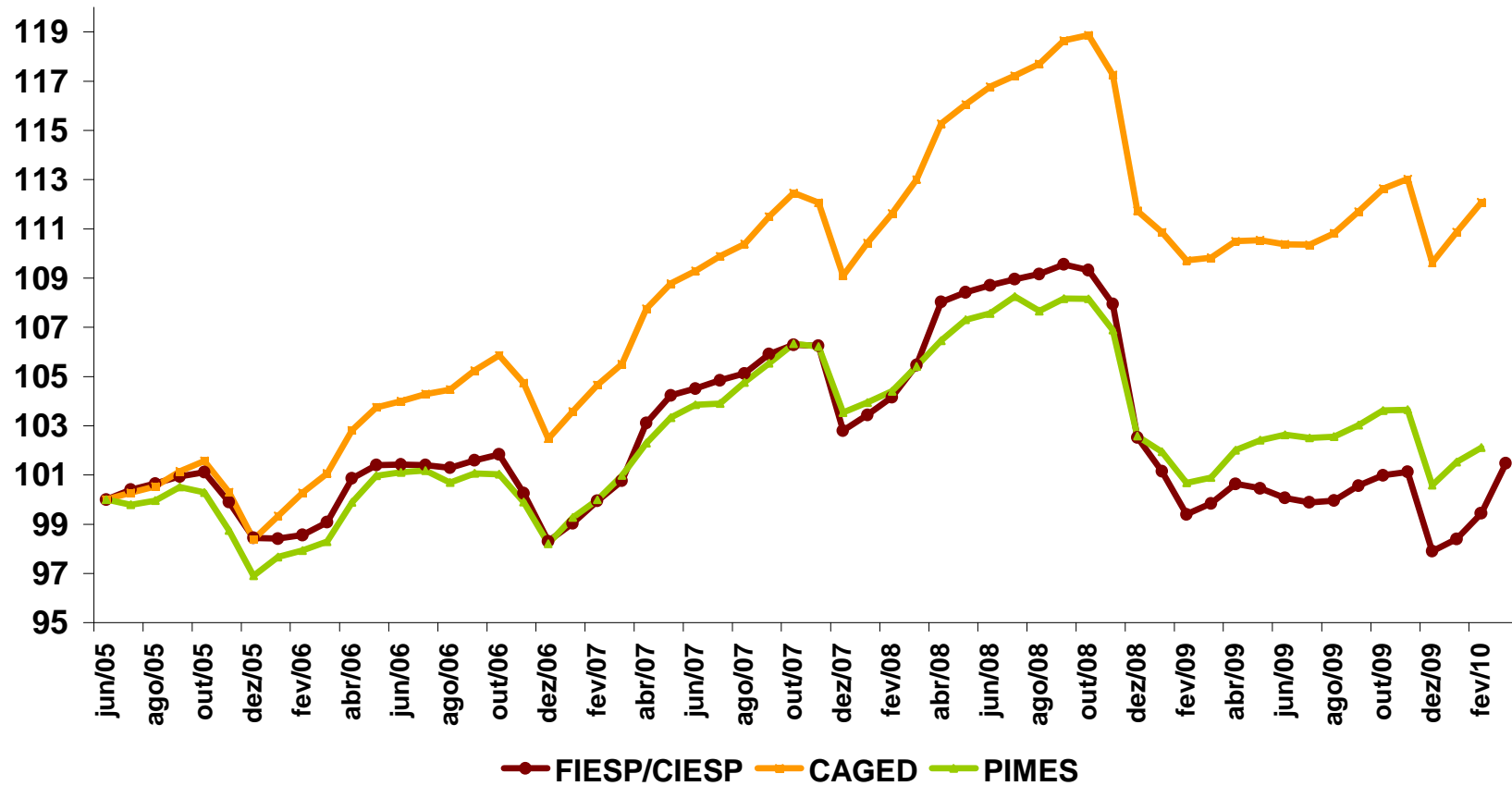


Fonte: FIESP Elaboração: FIESP

Anos 2006 a 2010

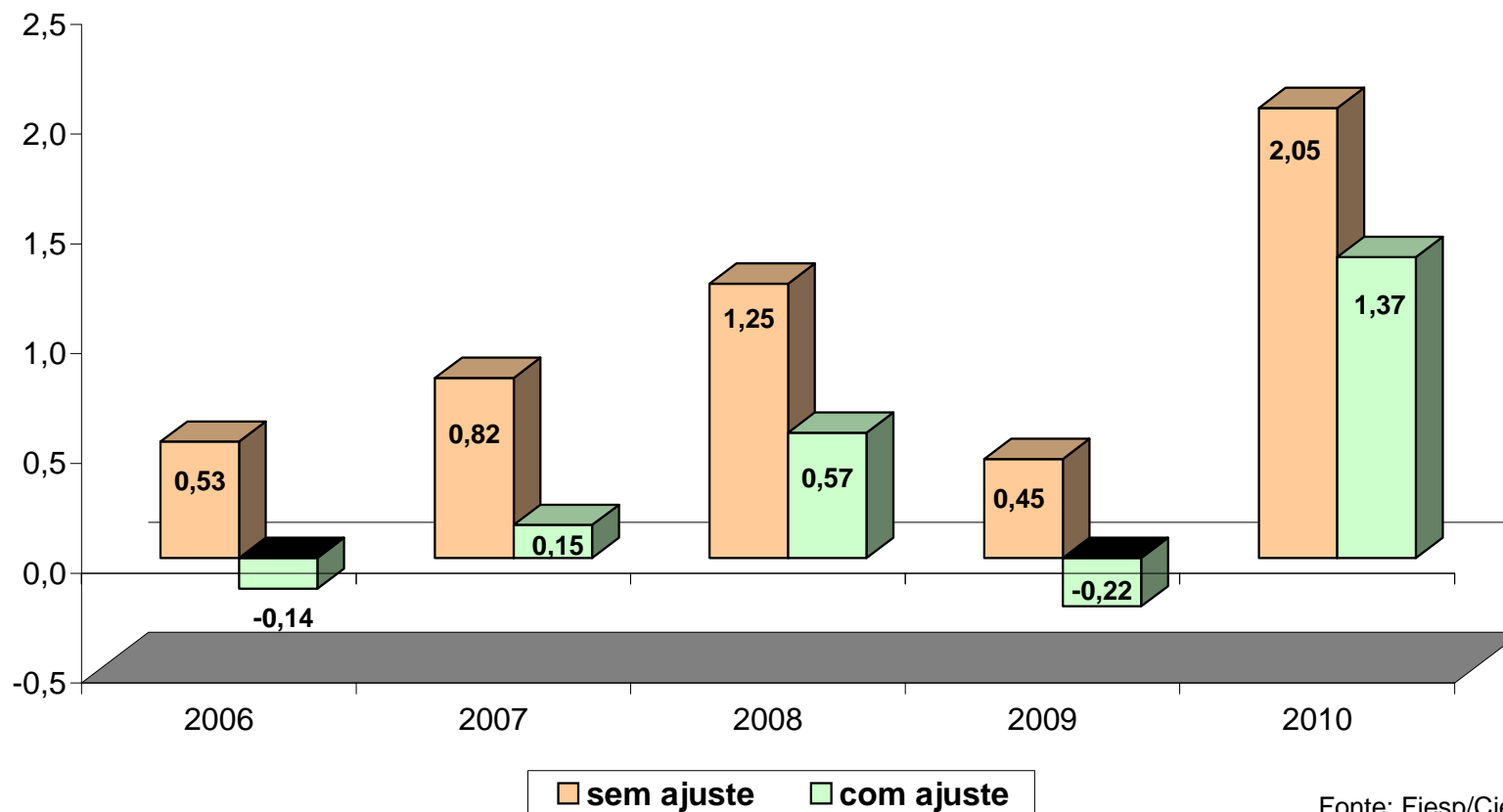


Comparações FIESP/CIESP X CAGED X PIMES



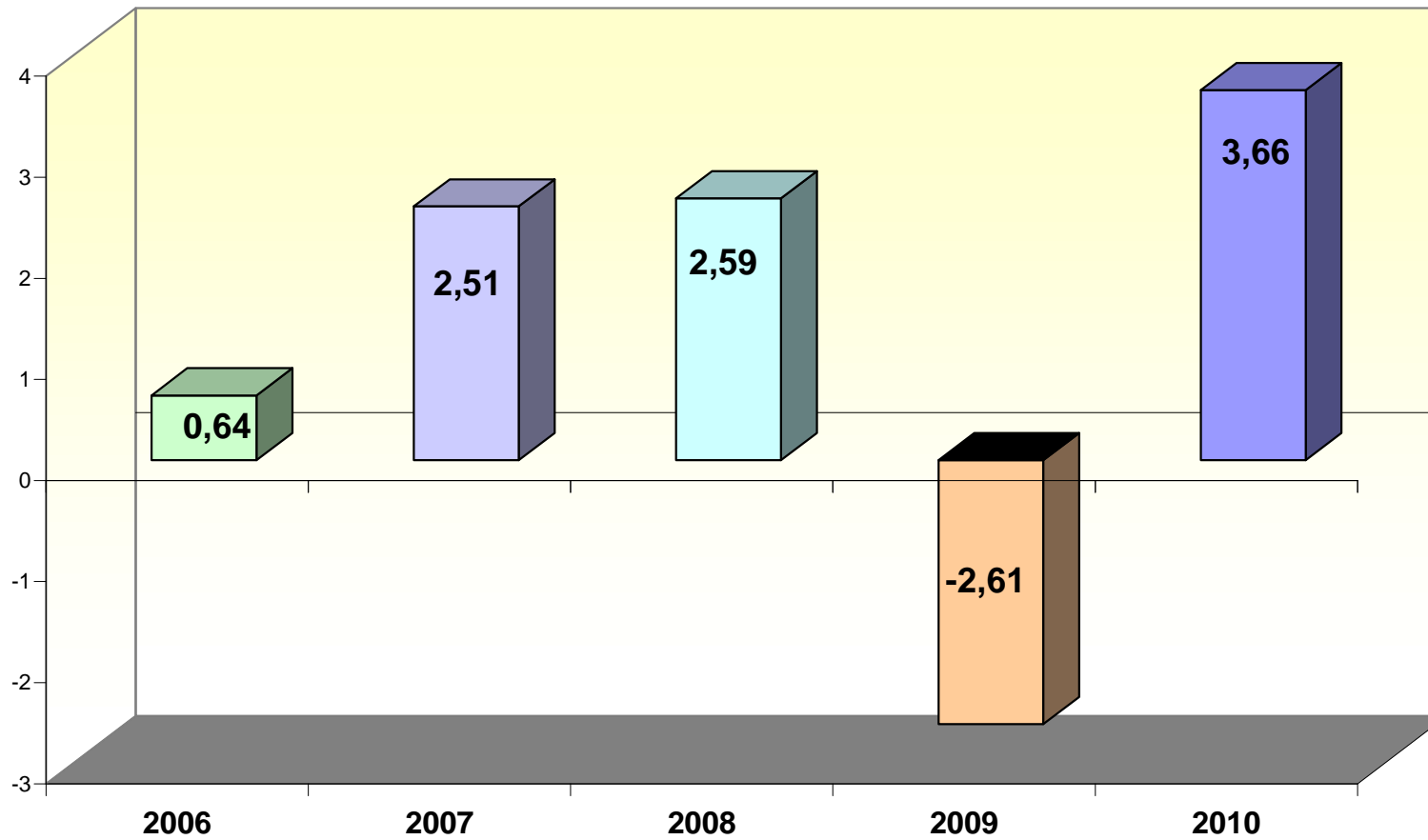
Fonte: FIESP, MTE e IBGE. Elaboração:

Emprego Industrial de São Paulo
Resultados mensais comparativos
Meses: Março/06 a Março/10



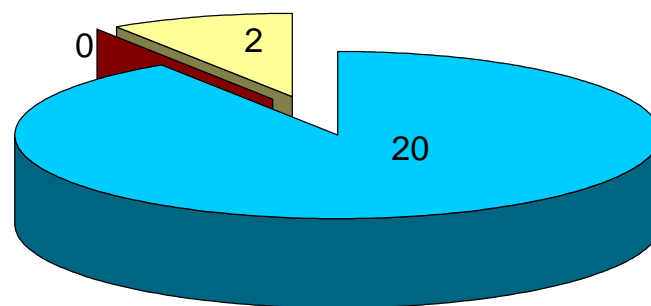
Fonte: Fiesp/Ciesp

VARIAÇÕES ACUMULADAS NOS ANOS



	Positivos	Negativos	Estáveis
jan/08	16	3	3
fev/08	16	4	2
mar/08	16	2	4
abr/08	16	6	0
mai/08	14	4	4
jun/08	14	5	3
jul/08	13	4	5
ago/08	13	3	6
set/08	17	4	1
out/08	6	13	3
nov/08	4	15	3
dez/08	0	21	1
jan/09	2	19	1
fev/09	2	20	0
mar/09	5	16	1
abr/09	5	17	0
mai/09	7	14	1
jun/09	8	14	0
jul/09	6	13	3
ago/09	13	8	1
set/09	19	1	2
out/09	16	4	2
nov/09	13	6	3
dez/09	4	16	2
jan/10	17	2	3
fev/10	17	3	2
mar/10	20	0	2

**Desempenho do mês de Março 2010
(Números de setores - CNAE)**



■ Positivos ■ Negativos ■ Estáveis

	Positivo	Negativo	Estáveis
jul/05	10	9	3
ago/05	10	8	4
set/05	16	3	3
out/05	12	5	5
nov/05	7	10	5
dez/05	2	19	1
jan/06	9	10	3
fev/06	14	6	2
mar/06	14	7	1
abr/06	14	6	2
mai/06	12	6	4
jun/06	8	9	5
jul/06	11	9	2
ago/06	10	12	0
set/06	16	3	3
out/06	17	3	2
nov/06	8	11	3
dez/06	4	14	4
jan/07	18	4	0
fev/07	13	5	4
mar/07	16	2	4
abr/07	17	0	5
mai/07	15	4	3
jun/07	12	9	1
jul/07	15	5	2
ago/07	13	5	4
set/07	20	2	0
out/07	16	4	2
nov/07	12	8	2
dez/07	6	14	2

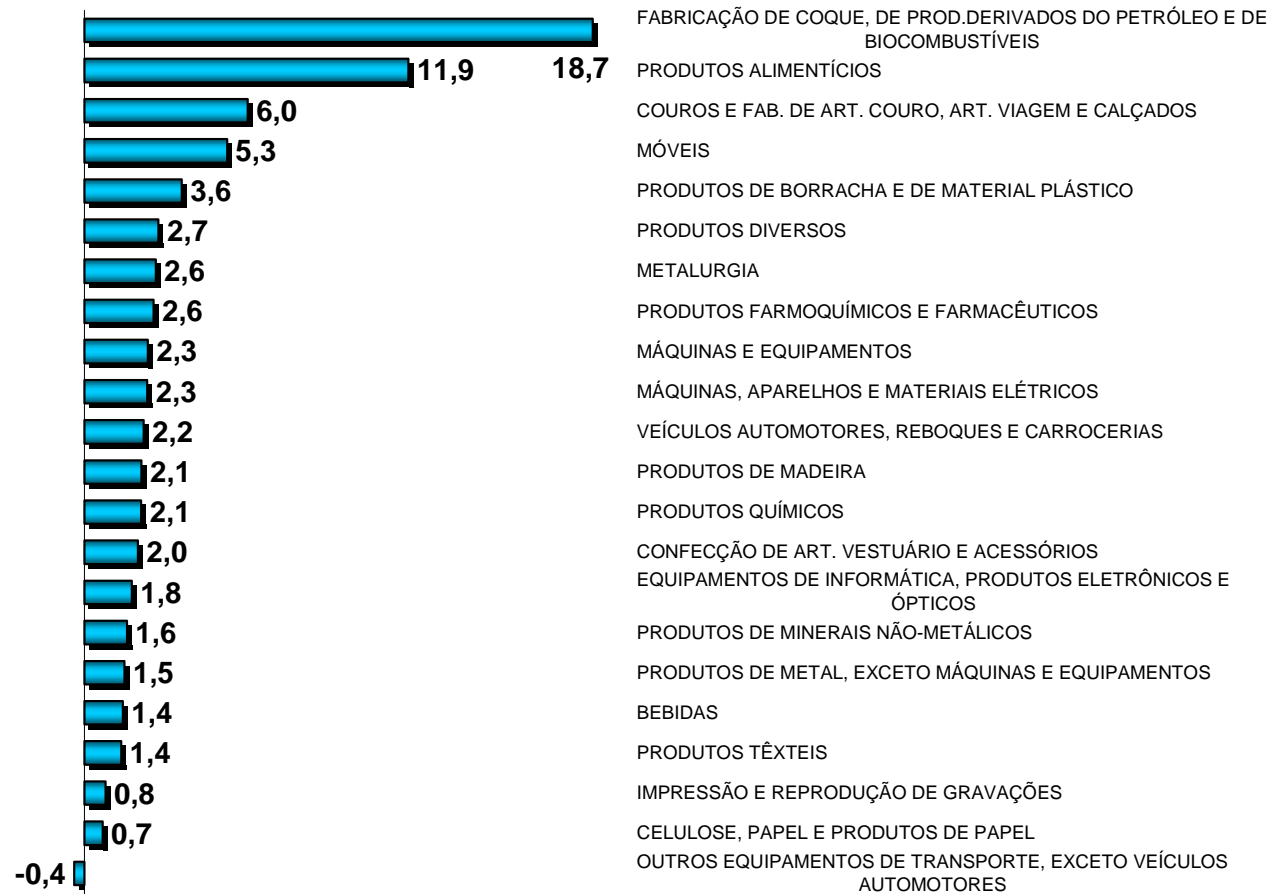
Variações no mês de Março/2010



Fonte: FIESP Elaboração: FIESP

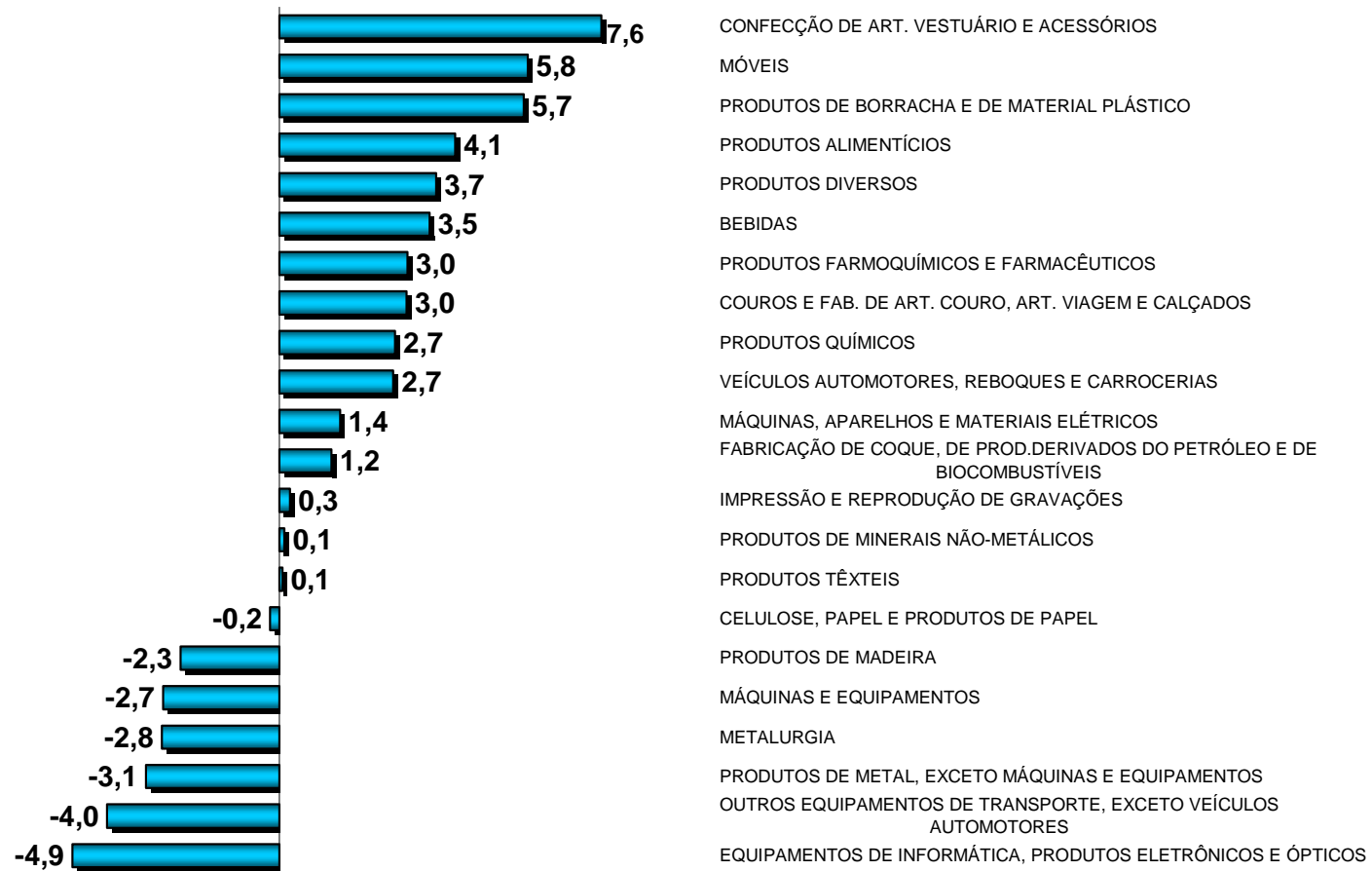
MARÇO/2010	Empregos
PRODUTOS ALIMENTÍCIOS	25623
COQUE, DE PRODUTOS DERIVADOS DO PETRÓLEO E DE BIOCOMBUSTÍVEIS	5795
PRODUTOS DE BORRACHA E DE MATERIAL PLÁSTICO	1514
CONFECÇÃO DE ARTIGOS DO VESTUÁRIO E ACESSÓRIOS	1426
MÓVEIS	1352
PREPARAÇÃO DE COUROS E FABRICAÇÃO DE ARTEFATOS DE COURO	1333
VEÍCULOS AUTOMOTORES, REBOQUES E CARROCERIAS	1292
METALURGIA	1021
PRODUTOS DE MINERAIS NÃO-METÁLICOS	844
PRODUTOS DE METAL, EXCETO MÁQUINAS E EQUIPAMENTOS	820
PRODUTOS DIVERSOS	763
MÁQUINAS, APARELHOS E MATERIAIS ELÉTRICOS	646
IMPRESSÃO E REPRODUÇÃO DE GRAVAÇÕES	419
PRODUTOS QUÍMICOS	419
PRODUTOS FARMOQUÍMICOS E FARMACÊUTICOS	368
PRODUTOS TÊXTEIS	357
MÁQUINAS E EQUIPAMENTOS	279
BEBIDAS	278
CELULOSE, PAPEL E PRODUTOS DE PAPEL	267
PRODUTOS DE MADEIRA	118
EQUIPAMENTOS DE INFORMÁTICA, PRODUTOS ELETRÔNICOS E ÓPTICOS	40
OUTROS EQUIPAMENTOS DE TRANSPORTE, EXCETO VEÍCULOS AUTOMOTORES	28
TOTAL VAGAS NO MÊS	45000

Variação no ano



Fonte: FIESP Elaboração: FIESP

Varição em 12 meses



Fonte: FIESP Elaboração: FIESP



Variações Sindicatos Patronais

Março 2010

CALÇADOS DE FRANCA	5,62		
TREFILAÇÃO E LAMINAÇÃO DE METAIS	2,38	AUTOVEICULOS	0,49
FUNDIÇÃO	2,31	PROTEÇÃO, TRATAMENTO E TRANSFORMAÇÃO SUPEF	0,46
DOCES E CONSERVAS	2,19	PRODUTOS FARMACÊUTICOS	0,43
MATERIAIS E EQUIPAMENTOS FERROVIARIOS E RODO	2,11	MÁQUINAS	0,37
MARMORES	2,10	FIAÇÃO E TECELAGEM	0,32
RAÇÕES	2,05	AZEITE	0,23
VIDROS	2,00	SINDICEL	0,22
BEBIDAS	1,88	ABINEE	0,19
PARAFUSOS	1,36	FORJARIA	0,08
PAPELÃO	1,24	REFRIGERAÇÃO	0,07
COMPONENTES PARA VEICULOS AUTOMOTORES	1,15	LÂMPADAS	0,00
ENERGIA ELÉTRICA	1,11	ADUBOS	0,00
MASSAS ALIMENTÍCIAS	1,00	PAPEL E CELULOSE	-0,27
MALHARIA E MEIAS	0,95	ESTAMPARIA DE METAIS	-0,51
MATERIAL PLÁSTICO	0,94	ESQUADRIAS	-0,71
ARTEFATOS DE PAPEL, PAPELÃO E CORTIÇA	0,94	PERFUMARIA	-0,75
ARTEFATOS DE FERRO	0,88	PRODUTOS QUIMICOS	-1,31
ARTEFATOS DE BORRACHA	0,70	RELOJOARIA	-1,33
MATERIAS-PRIMAS PARA FERTILIZANTES	0,66	MOVEIS DE JUNCO	-3,31
PNEUMATICOS, CAMARAS DE AR E CAMELBACK	0,60	CURTIMENTO DE COUROS	-4,81
ABRASIVOS	0,58	CACAU E CHOCOLATES	-5,18
GRÁFICAS	0,54	CONGELADOS, SUPERCONGELADOS	-7,53
TINTAS	0,50		

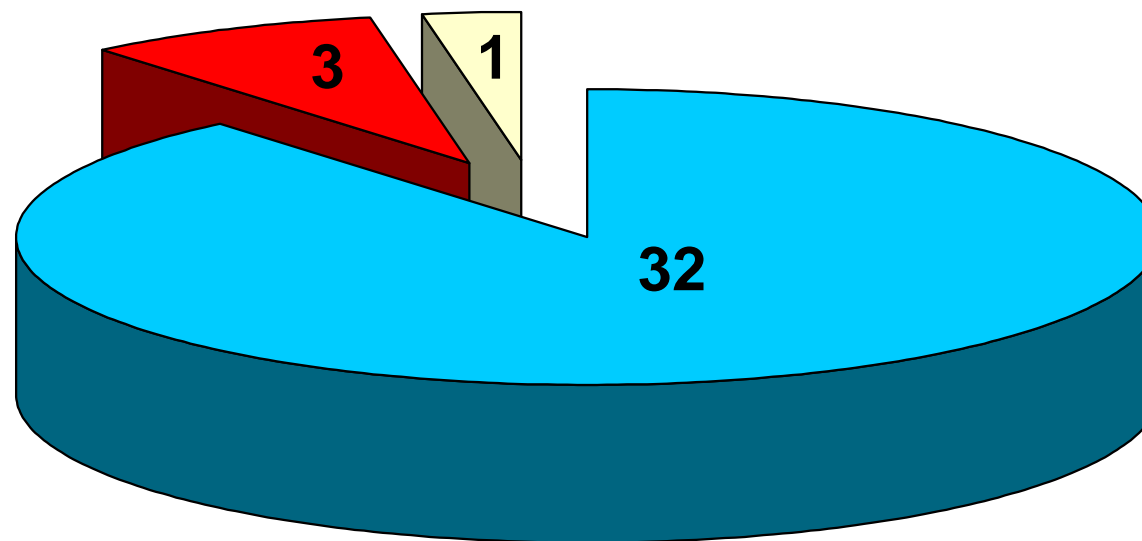
Indicadores Regionais

Estado de São Paulo = 2,05

Interior = 3,10

Grande São Paulo = 0,70

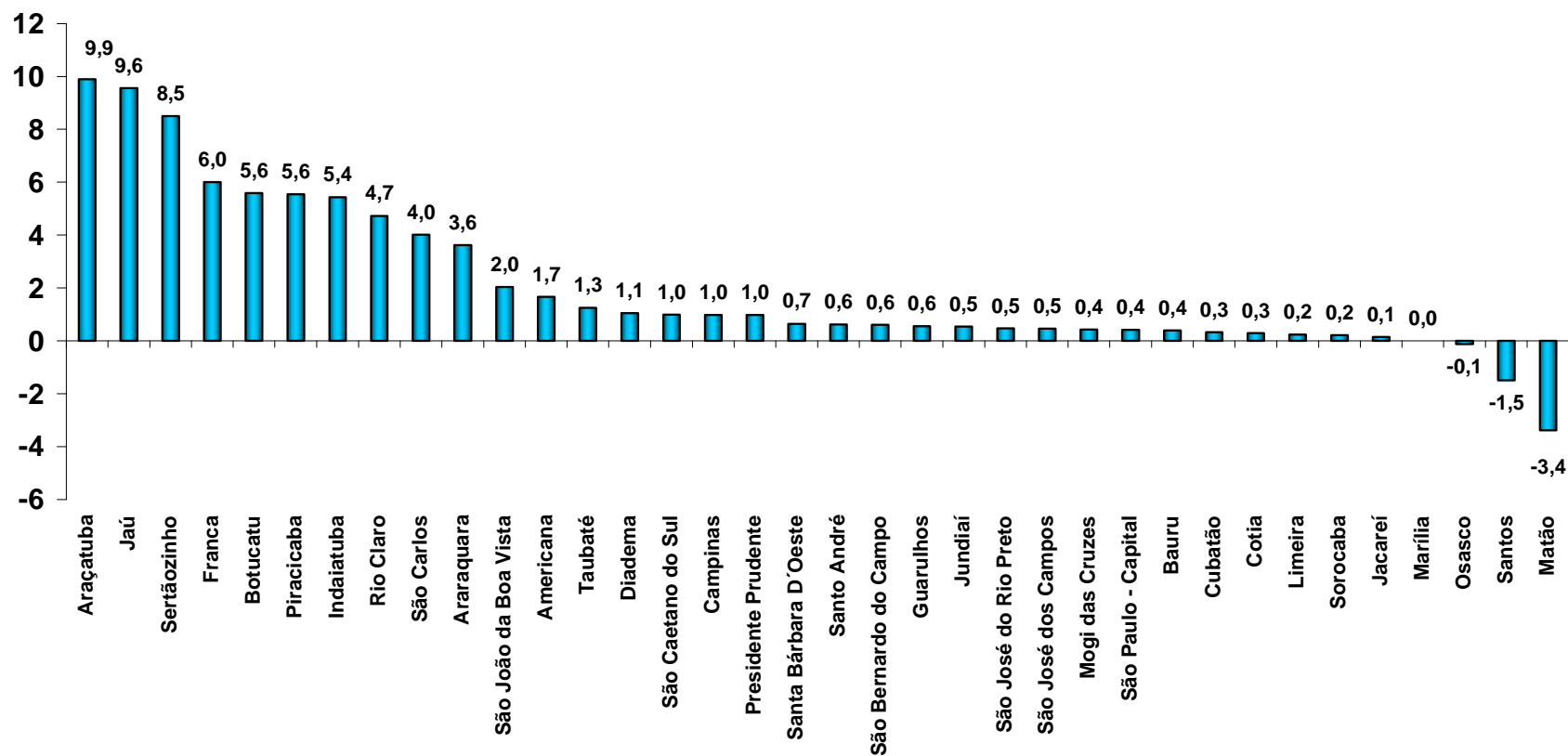
Diretorias Regionais - Março 2010



■ Positivas ■ Negativas ■ Estáveis

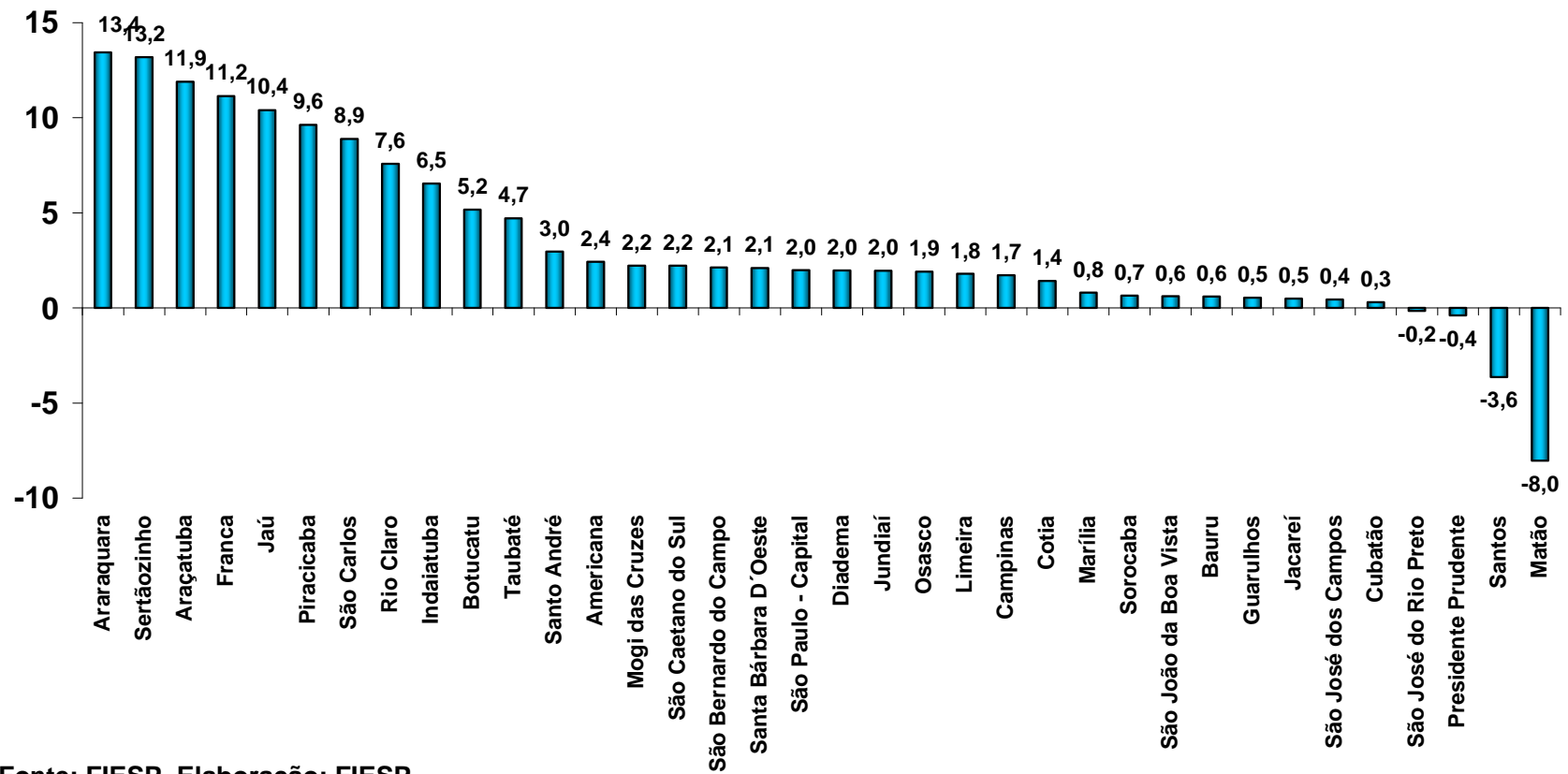


Variações Percentuais - Março/2010 Diretorias Regionais



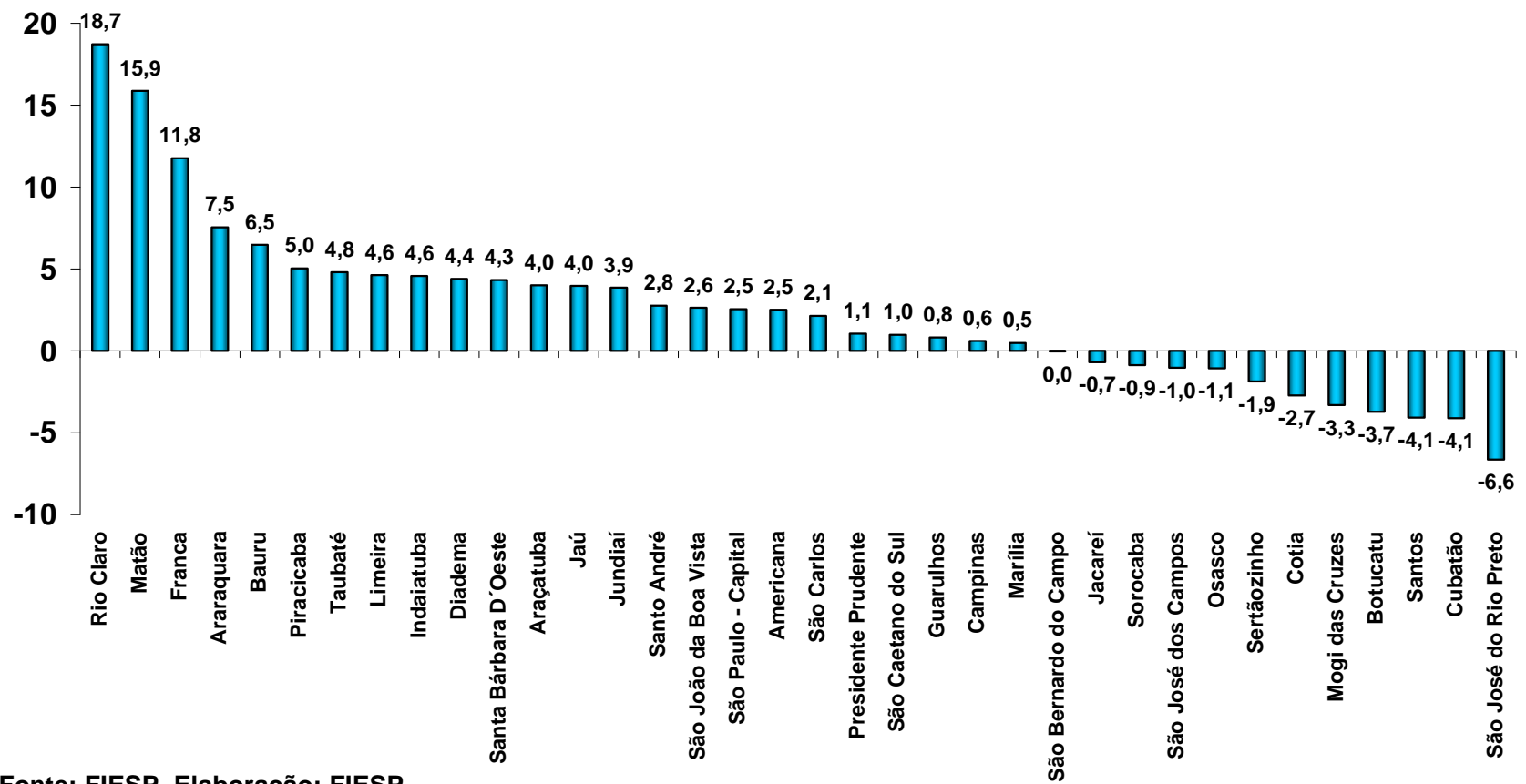
Fonte: FIESP Elaboração: FIESP

Variações Percentuais - Ano 2010 Diretorias Regionais



Fonte: FIESP Elaboração: FIESP

Variações Percentuais - 12 meses Diretorias regionais



Fonte: FIESP Elaboração: FIESP



O comportamento positivo das Diretorias Regionais de:

- ✓ Araçatuba: 9,90%
- ✓ Jaú: 9,56%
- ✓ Sertãozinho: 8,51%

Foi influenciado pelos setores de:

Araçatuba:

- ✓ **Coque, Petróleo e Biocomb = 40,27%**
- ✓ **Produtos Alimentícios = 11,97%**

Jaú:

- ✓ **Produtos Alimentícios = 20,84%**
- ✓ **Artef de Couro e Calçados = 3,88%**

Sertãozinho:

- ✓ **Produtos Alimentícios = 13,71%**
- ✓ **Prods de Metal exceto Maq. Equip = 2,44%**



O comportamento negativo das Diretorias Regionais de:

- ✓ Matão: -3,38%
- ✓ Santos: -1,49%
- ✓ Osasco: -0,12%

Foi influenciado pelos setores de:

Matão:	Santos:
✓ Produtos Alimentícios = -7,63%	✓ Prods de Metal exceto Máq Equip = -6,27%
✓ Maquinas Equipamentos = -1,15%	✓ Confecção e Art Vest. = -2,53%

Osasco:
✓ Produtos Alimentícios = -8,88%
✓ Produtos Químicos = -0,19%