

***Resultados da Pesquisa de Nível de
Emprego do Estado de São Paulo
Indicadores regionais, setoriais e por
sindicato patronal***

Destaques do Emprego Consolidado
Variações Percentuais

Ano	Mês Fev/Jan	Ano Fev-10/Dez-09	Fev-10/Fev-09
2006	0,15	0,11	
2007	0,92	1,67	1,41
2008	0,7	1,32	4,21
2009	-1,35	-3,05	-4,57
2010	1,07	1,58	0,05
2010	23.000	34.000	1.000

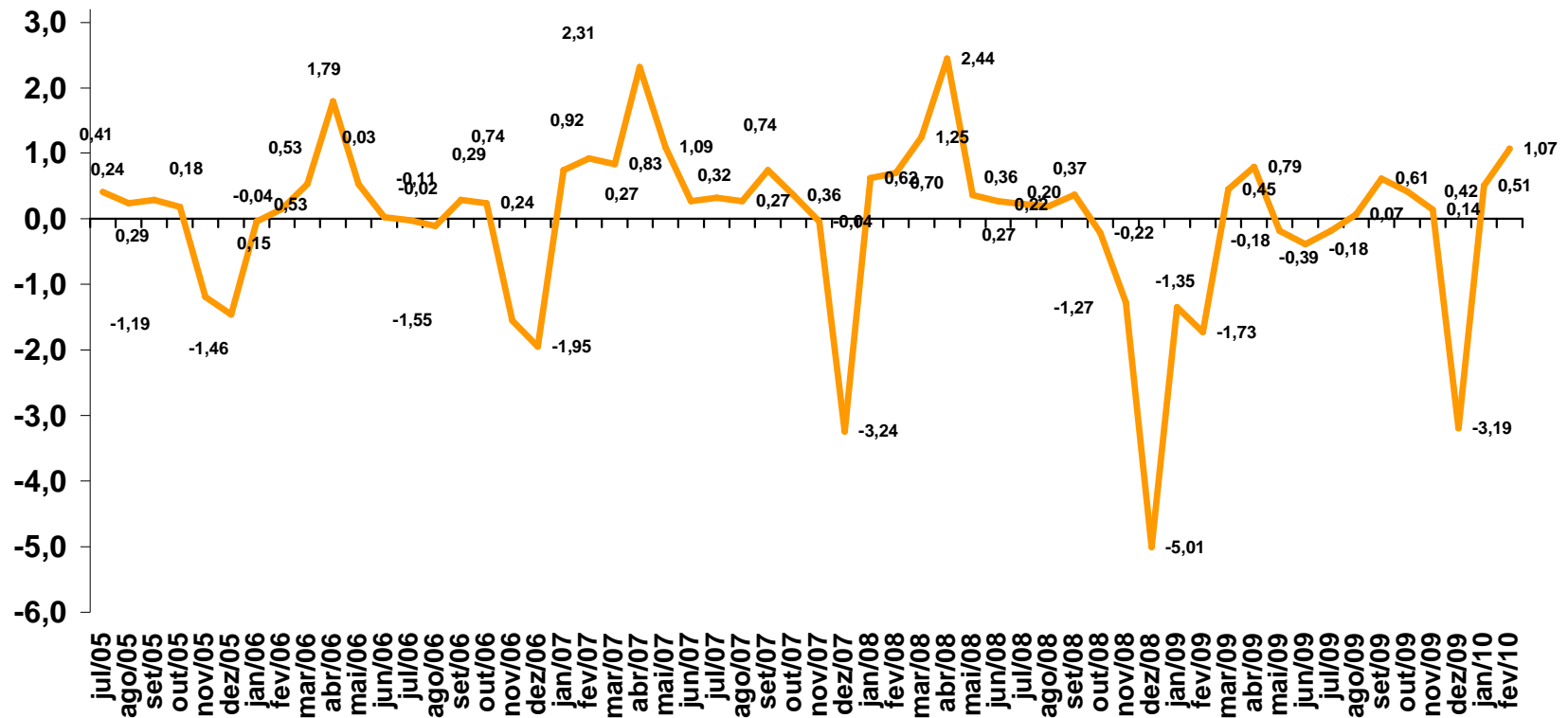
■ Variações percentuais

■ Variações absolutas

Fevereiro com ajuste sazonal 0,81%

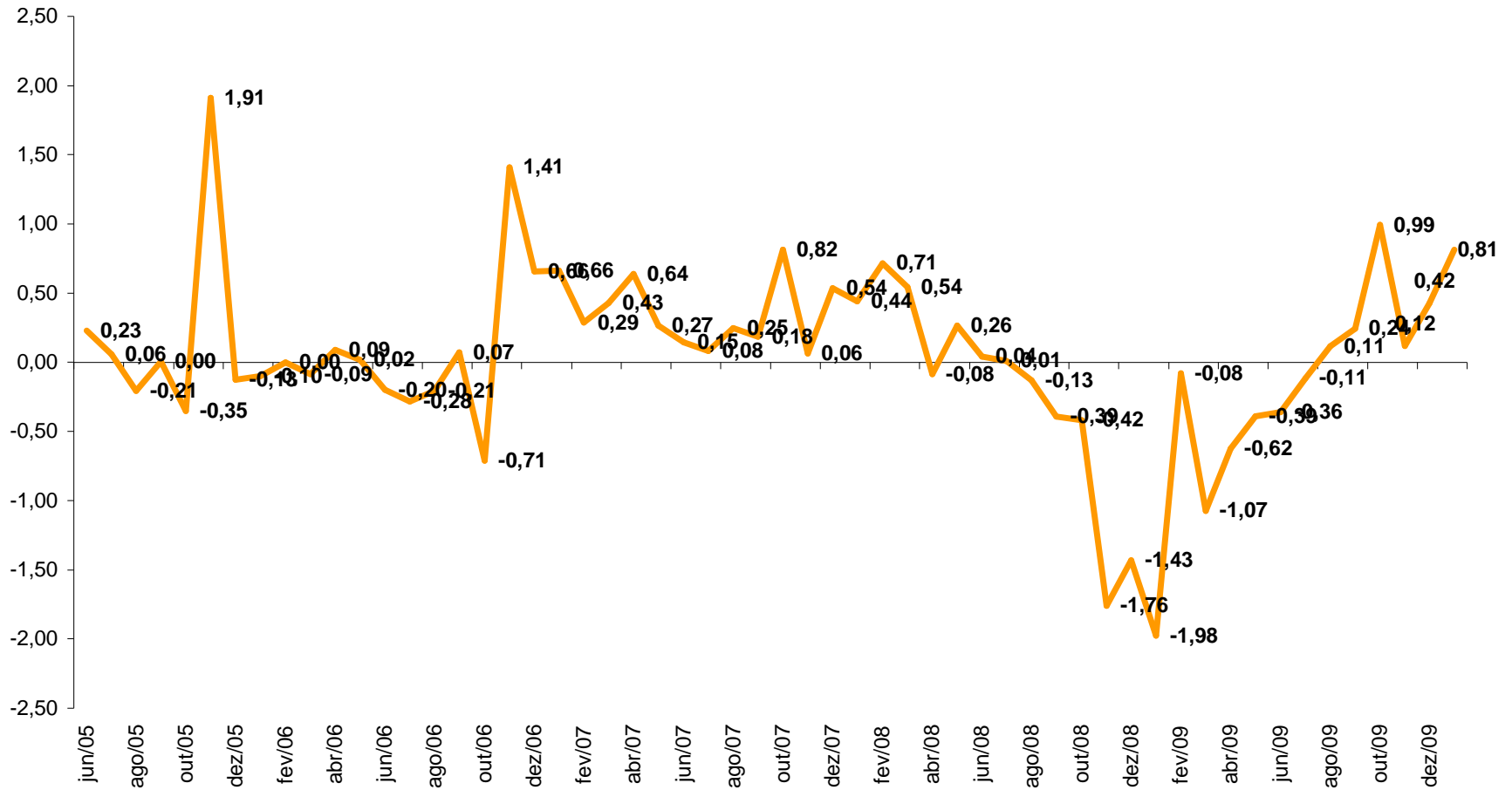
	Açucar e Alcool	Restante	Total
Fevereiro	0,33%	0,74%	1,07%
Acum. Ano	0,22%	1,36%	1,58%
Emprego - Valores Absolutos			
	Açucar e Alcool	Restante	Total
Fevereiro	7.089	15.911	23.000
Acum. Ano	4.781	29.219	34.000
Emprego - Participação %			
	Açucar e Alcool	Restante	Total
Fevereiro	30,82%	69,18%	100%
Acum. Ano	14,06%	85,94%	100%

**Variações percentuais mensais
Julho/05 a Fevereiro/10**

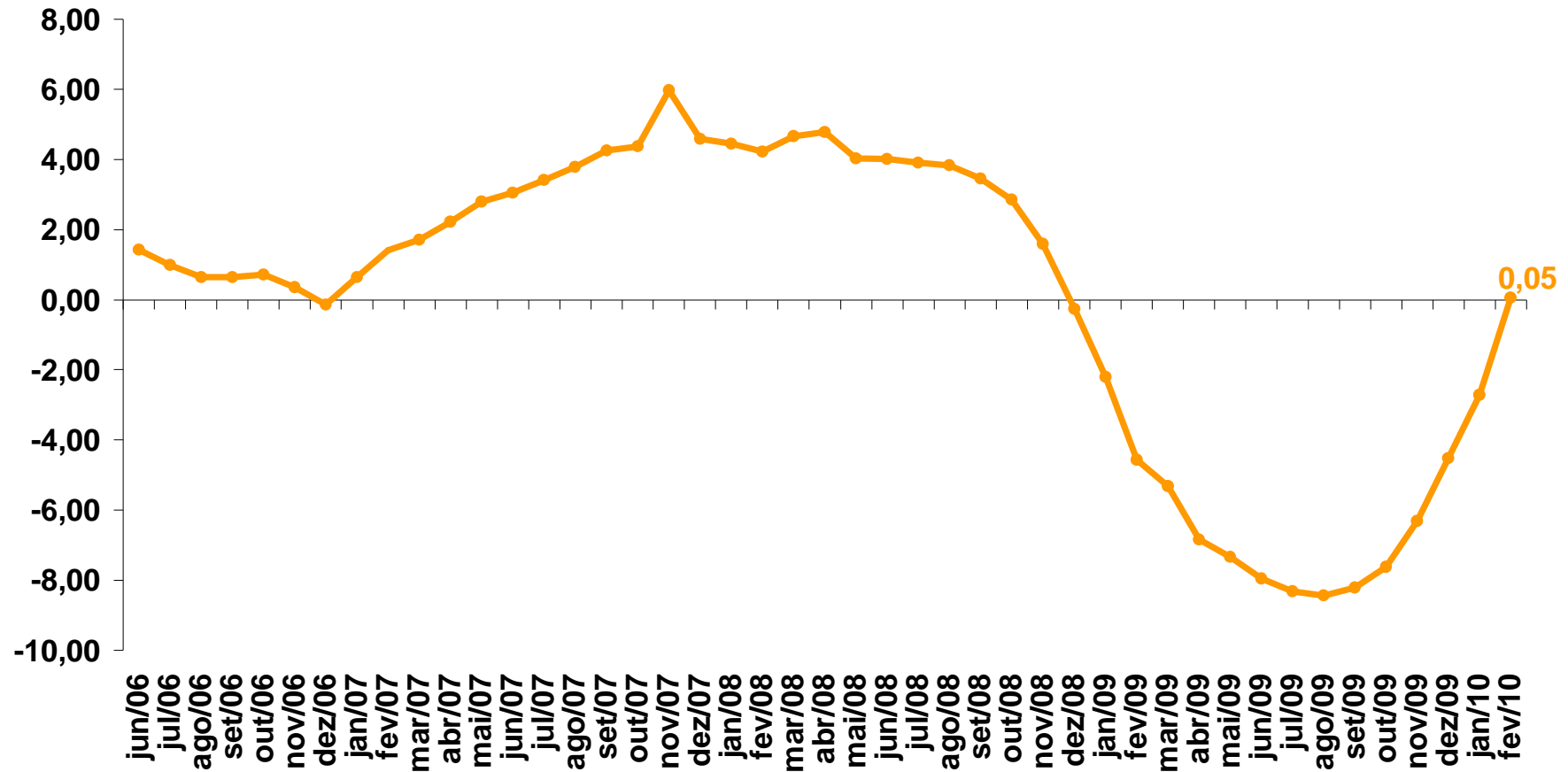


Fonte: FIESP Elaboração: FIESP

Com Ajuste Sazonal (t/t-1)

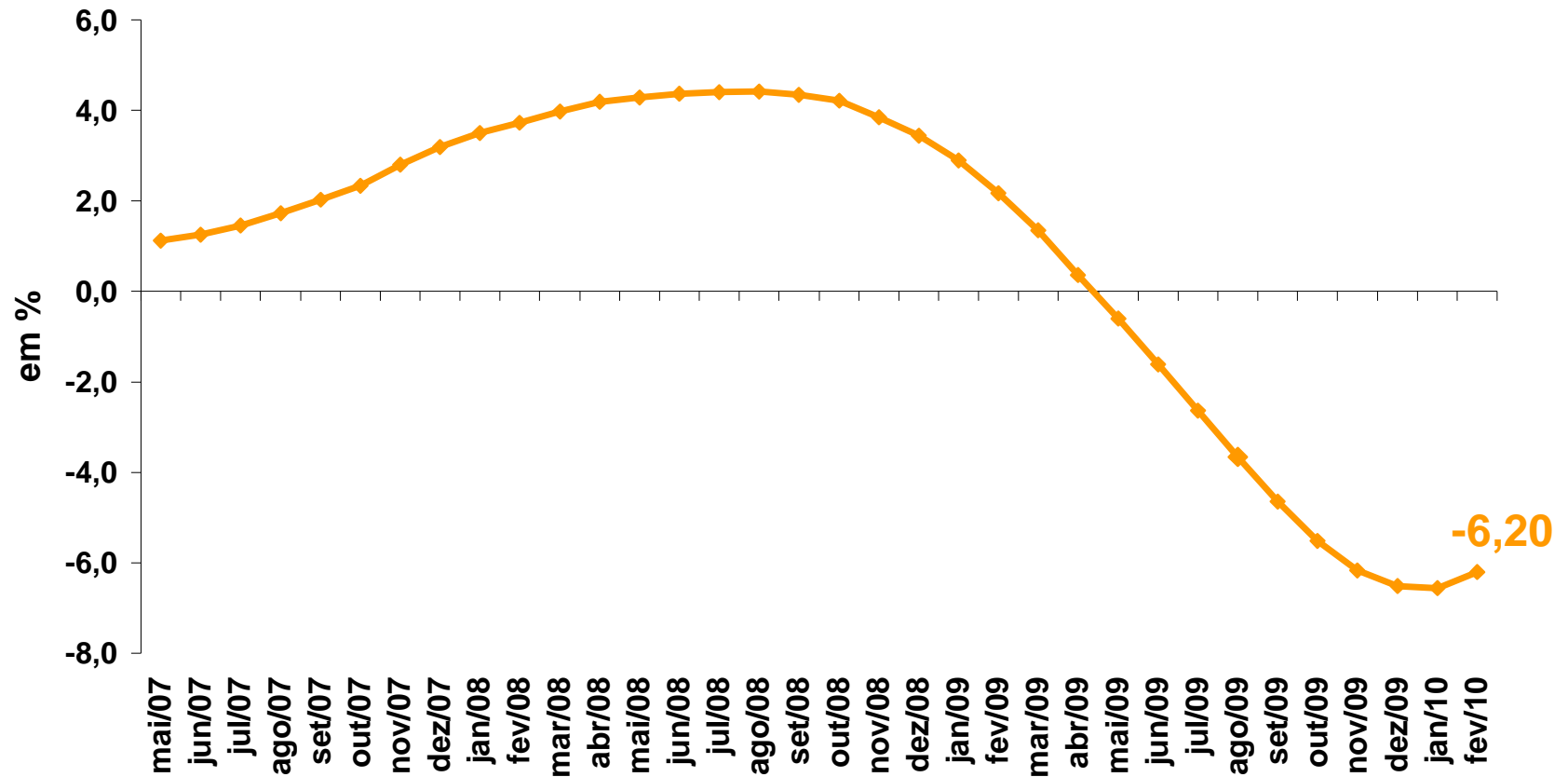


Emprego - Variação t / t-12



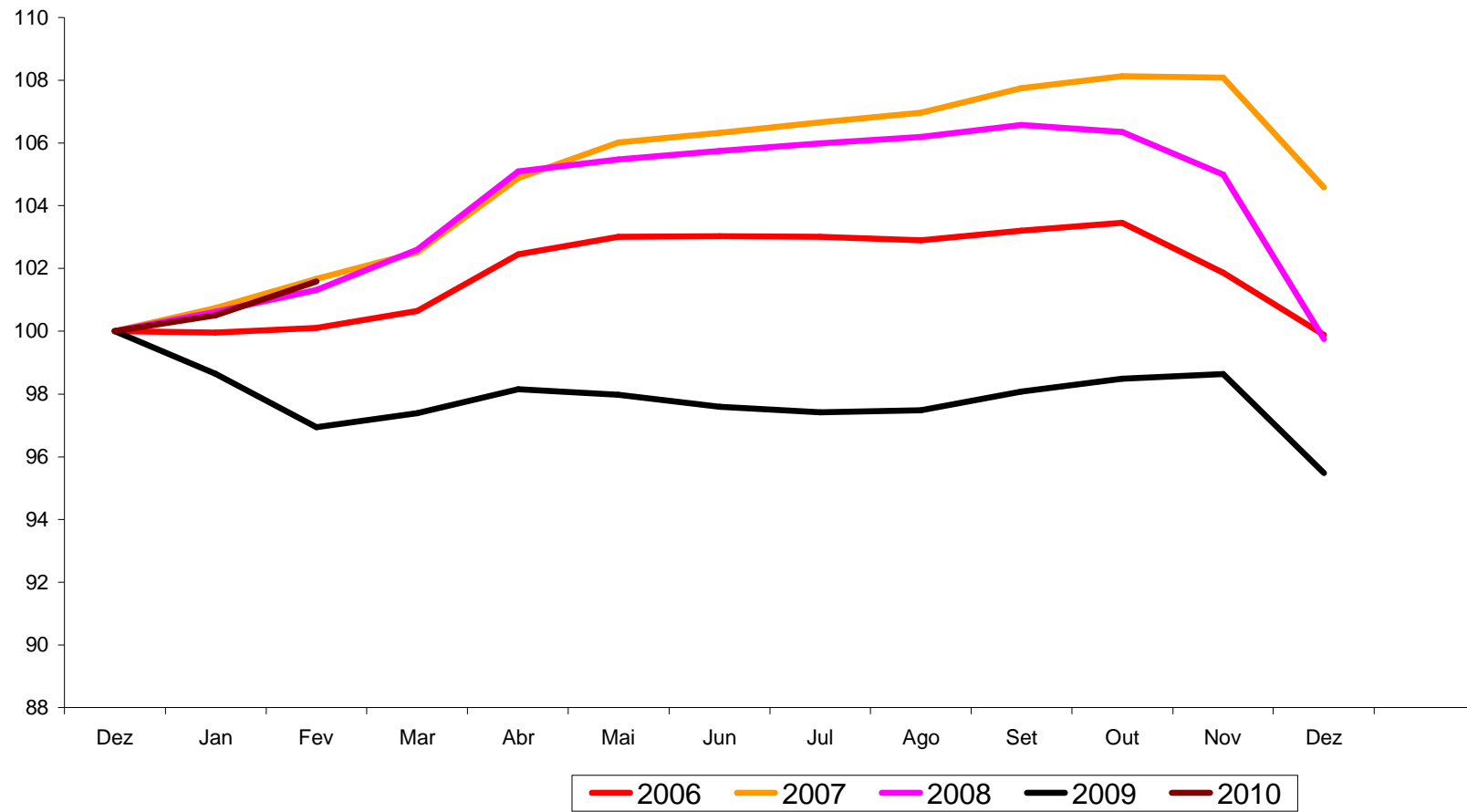
Fonte: FIESP Elaboração:

Emprego - FIESP - Acum. 12M/12M anteriores

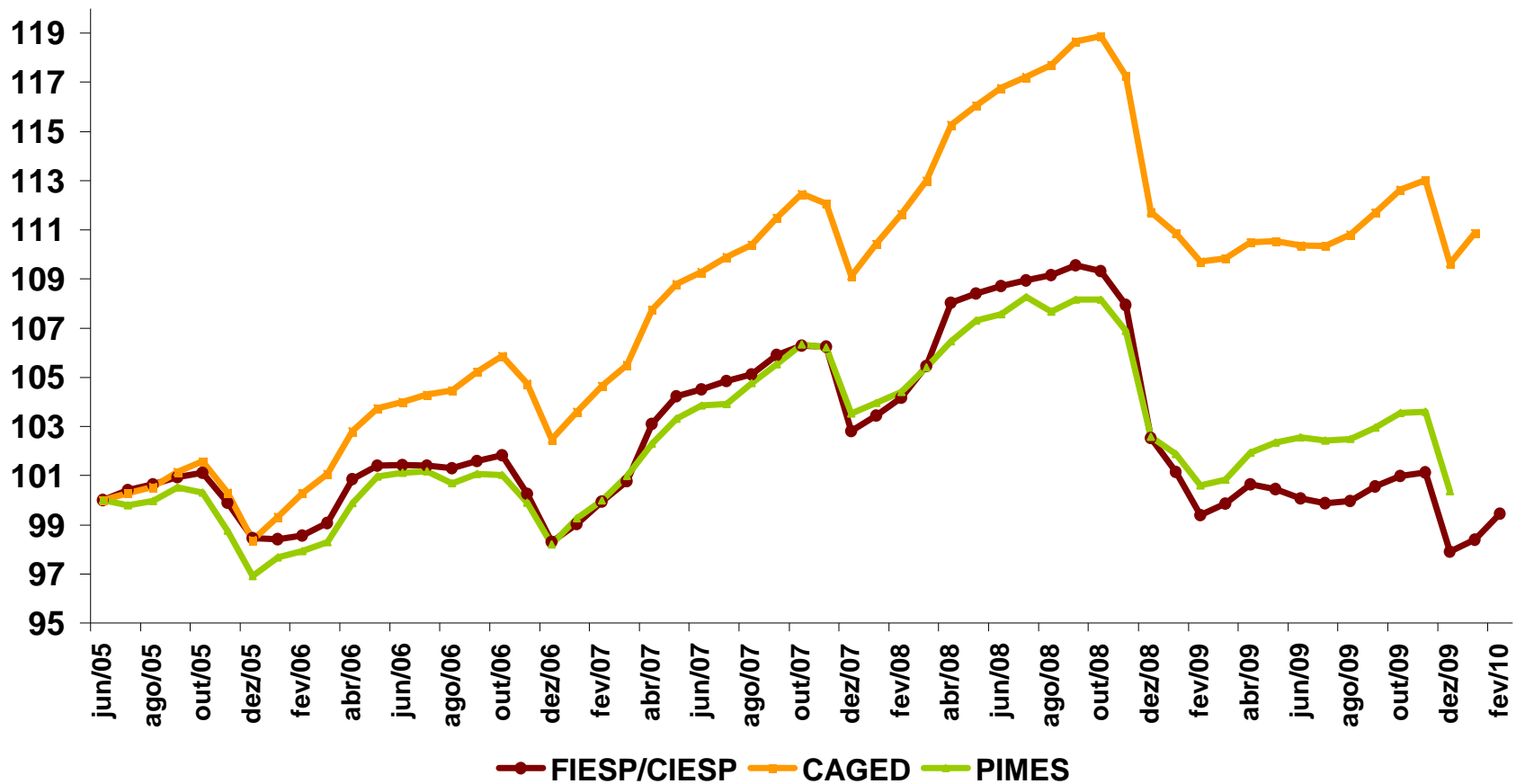


Fonte: FIESP Elaboração: FIESP

Anos 2006 a 2010

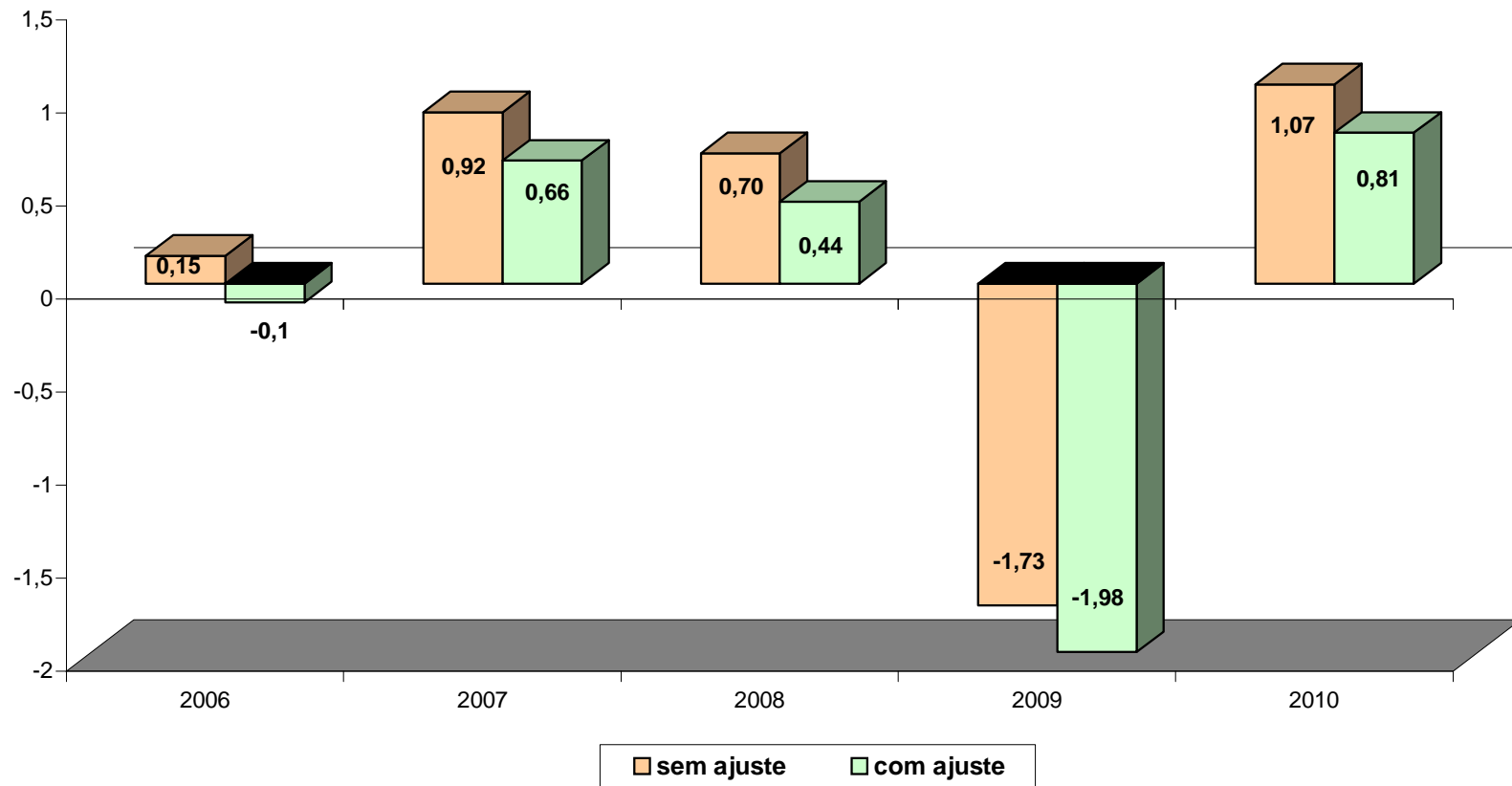


Comparações FIESP/CIESP X CAGED X PIMES

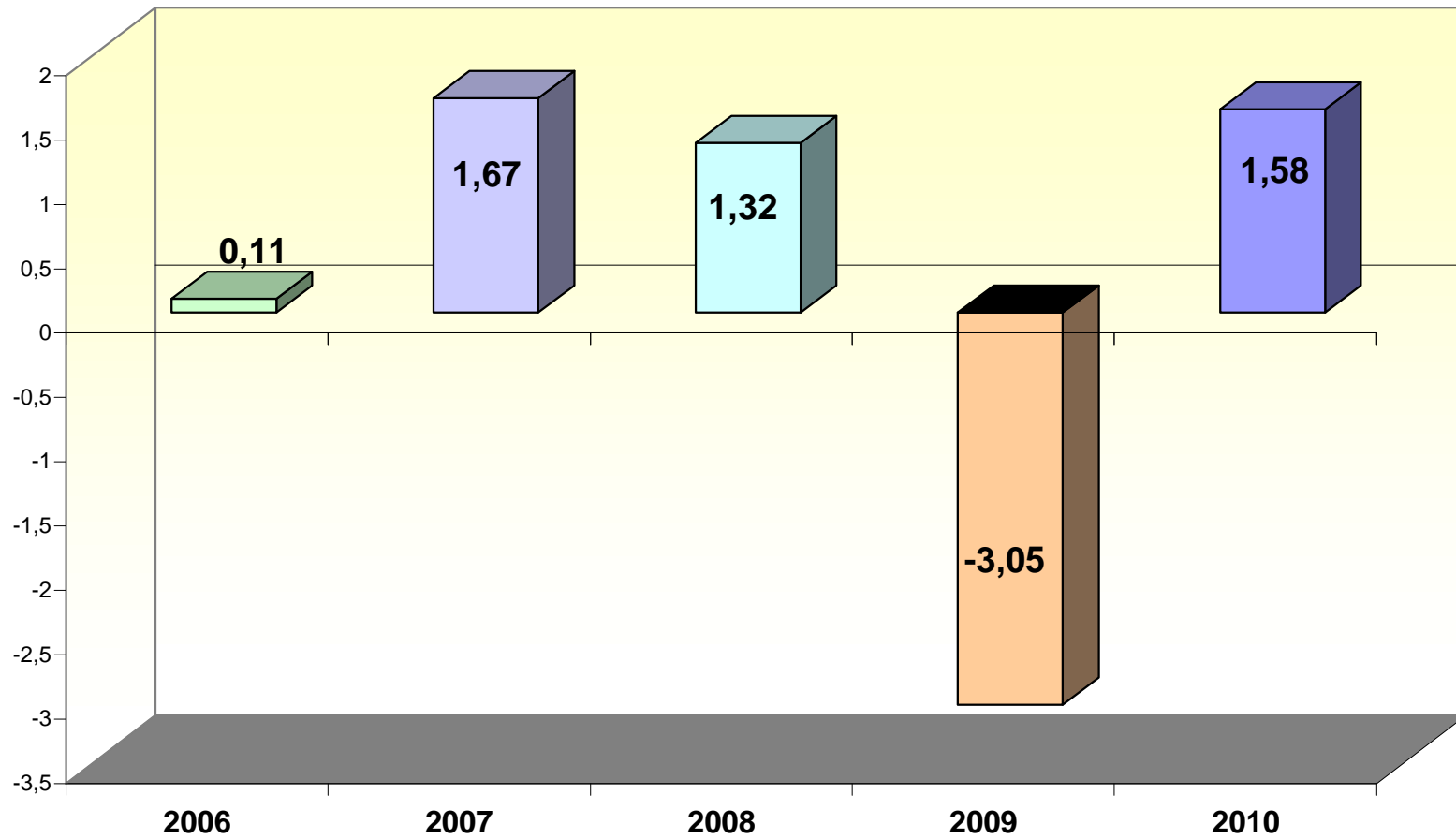


Fonte: FIESP, MTE e IBGE. Elaboração:

Resultados mensais comparativos
Meses: Fevereiro/06 a Fevereiro/10



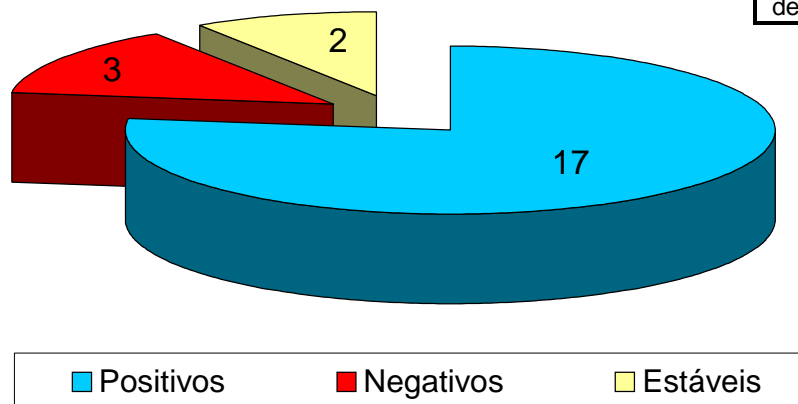
VARIAÇÕES ACUMULADAS NOS ANOS



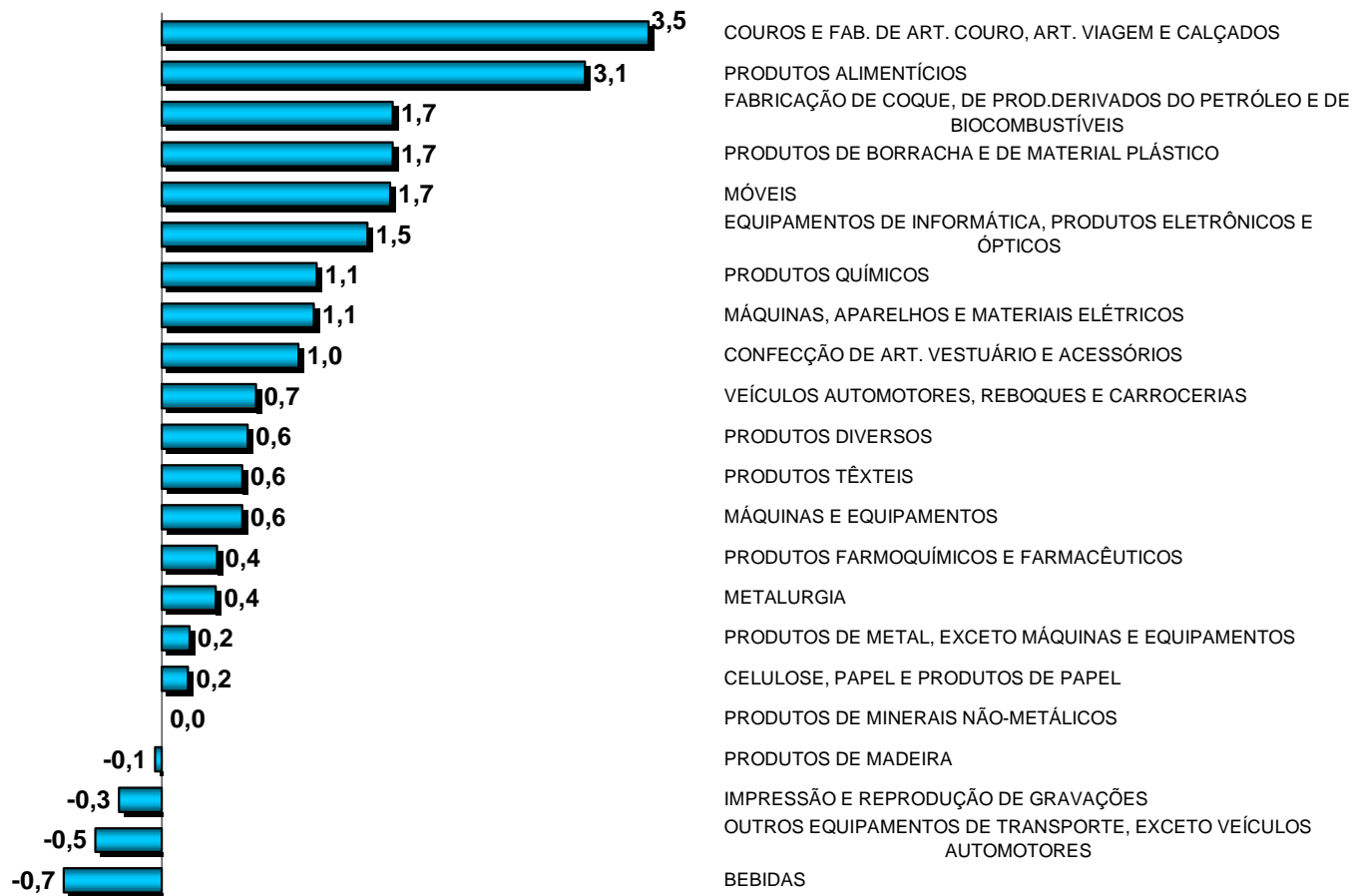
	Positivos	Negativos	Estáveis
jan/07	18	4	0
fev/07	13	5	4
mar/07	16	2	4
abr/07	17	0	5
mai/07	15	4	3
jun/07	12	9	1
jul/07	15	5	2
ago/07	13	5	4
set/07	20	2	0
out/07	16	4	2
nov/07	12	8	2
dez/07	6	14	2
jan/08	16	3	3
fev/08	16	4	2
mar/08	16	2	4
abr/08	16	6	0
mai/08	14	4	4
jun/08	14	5	3
jul/08	13	4	5
ago/08	13	3	6
set/08	17	4	1
out/08	6	13	3
nov/08	4	15	3
dez/08	0	21	1
jan/09	2	19	1
fev/09	2	20	0
mar/09	5	16	1
abr/09	5	17	0
mai/09	7	14	1
jun/09	8	14	0
jul/09	6	13	3
ago/09	13	8	1
set/09	19	1	2
out/09	16	4	2
nov/09	13	6	3
dez/09	4	16	2
jan/10	17	2	3
fev/10	17	3	2

	Positivos	Negativos	Estáveis
jul/05	10	9	3
ago/05	10	8	4
set/05	16	3	3
out/05	12	5	5
nov/05	7	10	5
dez/05	2	19	1
jan/06	9	10	3
fev/06	14	6	2
mar/06	14	7	1
abr/06	14	6	2
mai/06	12	6	4
jun/06	8	9	5
jul/06	11	9	2
ago/06	10	12	0
set/06	16	3	3
out/06	17	3	2
nov/06	8	11	3
dez/06	4	14	4

**Desempenho do mês de Fevereiro 2010
(Números de setores - CNAE)**



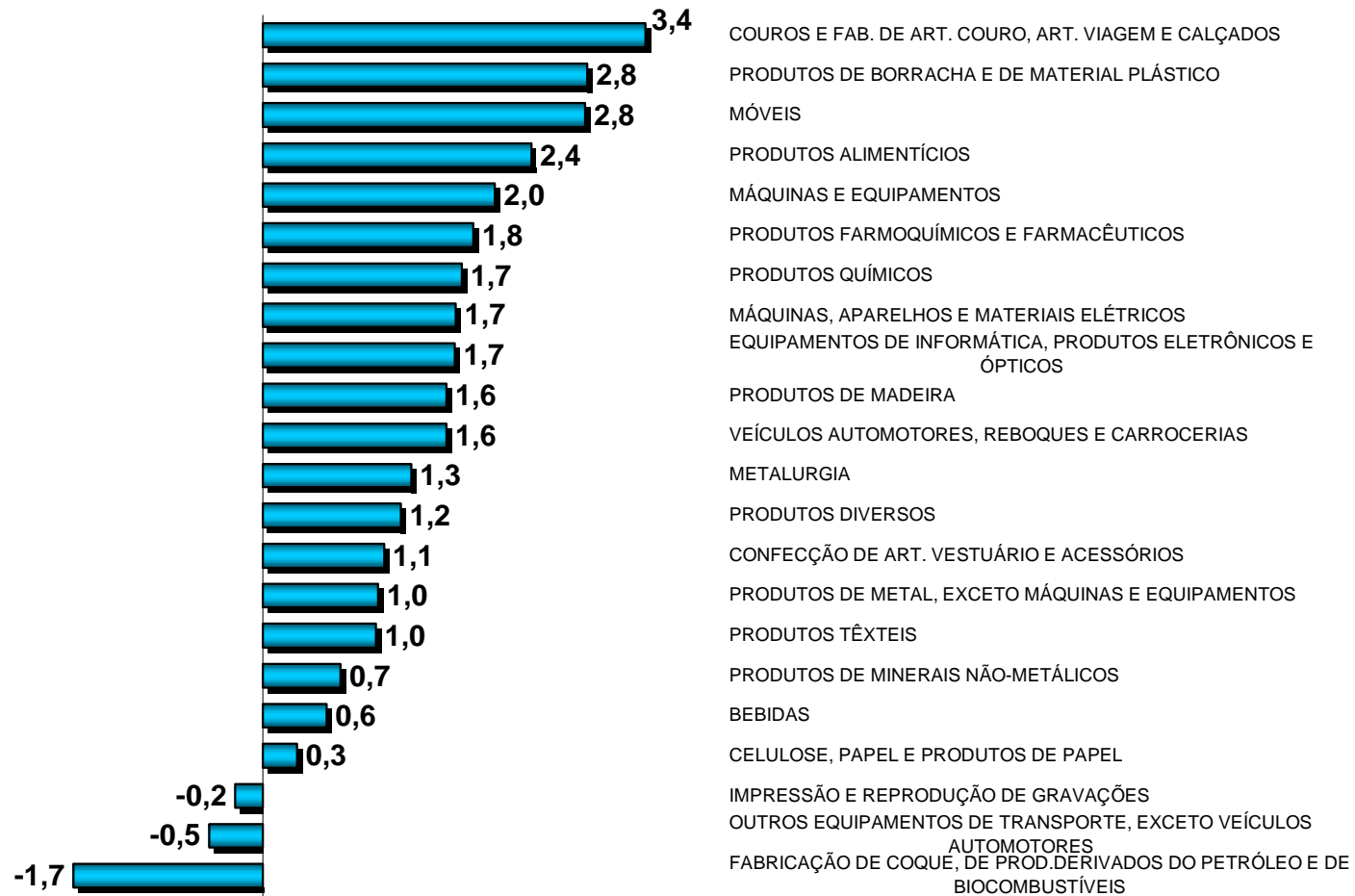
Variações no mês de Fevereiro/2010



Fonte: FIESP Elaboração: FIESP

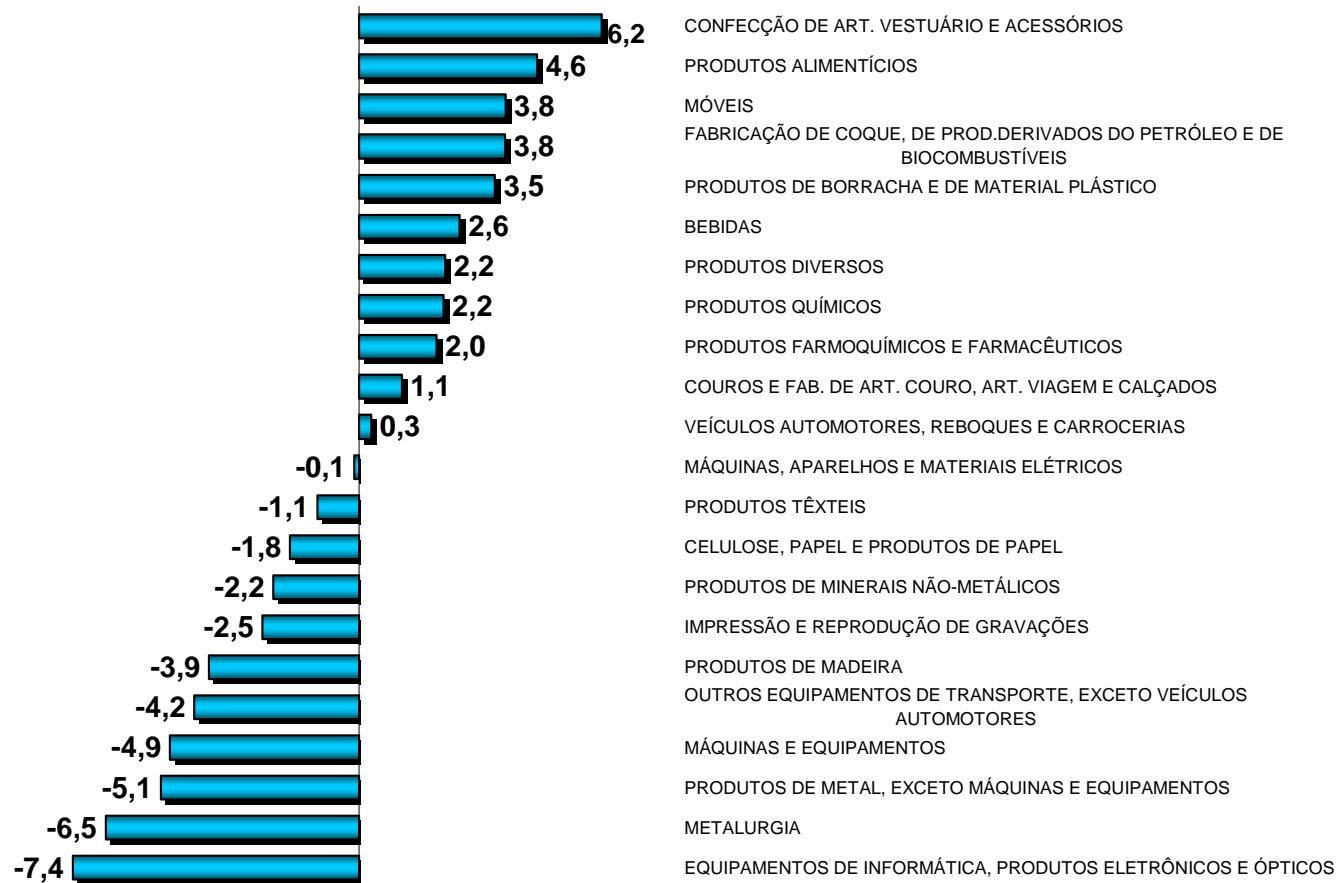
FEVEREIRO/2010	Empregos
PRODUTOS ALIMENTÍCIOS	8042
PRODUTOS DE BORRACHA E DE MATERIAL PLÁSTICO	3056
PREPARAÇÃO DE COUROS E FABRICAÇÃO DE ARTEFATOS DE COURO, ARTIGOS PARA VIAGEM E CALÇADOS	1753
CONFECÇÃO DE ARTIGOS DO VESTUÁRIO E ACESSÓRIOS	1544
VEÍCULOS AUTOMOTORES, REBOQUES E CARROCERIAS	1520
PRODUTOS QUÍMICOS	1347
MÁQUINAS, APARELHOS E MATERIAIS ELÉTRICOS	1139
MÁQUINAS E EQUIPAMENTOS	954
MÓVEIS	926
EQUIPAMENTOS DE INFORMÁTICA, PRODUTOS ELETRÔNICOS E ÓPTICOS	898
PRODUTOS TÊXTEIS	581
COQUE, DE PRODUTOS DERIVADOS DO PETRÓLEO E DE BIOCOMBUSTÍVEIS	457
PRODUTOS DE METAL, EXCETO MÁQUINAS E EQUIPAMENTOS	353
PRODUTOS DIVERSOS	313
METALURGIA	293
PRODUTOS FARMOQUÍMICOS E FARMACÊUTICOS	201
CELULOSE, PAPEL E PRODUTOS DE PAPEL	136
PRODUTOS DE MINERAIS NÃO-METÁLICOS	2
PRODUTOS DE MADEIRA	-12
IMPRESSÃO E REPRODUÇÃO DE GRAVAÇÕES	-128
OUTROS EQUIPAMENTOS DE TRANSPORTE, EXCETO VEÍCULOS AUTOMOTORES	-143
BEBIDAS	-232
TOTAL VAGAS NO MÊS	23000

Variação no ano



Fonte: FIESP Elaboração: FIESP

Variação em 12 meses



Fonte: FIESP Elaboração: FIESP



Variações Sindicatos Patronais

Fevereiro 2010

CALÇADOS DE FRANCA	9,89
PROTEÇÃO, TRATAMENTO E TRANSFORMAÇÃO SUPE	6,48
AZEITE	3,97
MALHARIA E MEIAS	3,52
RAÇÕES	2,81
MARMORES	2,28
ABINEE	1,60
ADUBOS	1,59
ARTEFATOS DE PAPEL, PAPELÃO E CORTIÇA	1,45
FIAÇÃO E TECELAGEM	1,29
ESTAMPARIA DE METAIS	1,22
LÂMPADAS	1,18
MÁQUINAS	1,02
PARAFUSOS	0,94
BEBIDAS	0,78
DOCES E CONSERVAS	0,64
PNEUMATICOS, CAMARAS DE AR E CAMELBACK	0,61
PRODUTOS FARMACÊUTICOS	0,58
COMPONENTES PARA VEICULOS AUTOMOTORES	0,55
VIDROS	0,53
CACAU E CHOCOLATES	0,52
PRODUTOS QUIMICOS	0,50
ARTEFATOS DE FERRO	0,45
REFRIGERAÇÃO	0,32

PERFUMARIA	0,31
MATERIAIS E EQUIPAMENTOS FERROVIARIOS E RODC	0,25
AUTOVEICULOS	0,24
PAPEL E CELULOSE	0,15
ENERGIA ELÉTRICA	0,15
MATERIAS-PRIMAS PARA FERTILIZANTES	0,08
FUNDIÇÃO	0,04
MASSAS ALIMENTÍCIAS	0,03
TINTAS	0,01
ARTEFATOS DE BORRACHA	-0,03
TREFILAÇÃO E LAMINAÇÃO DE METAIS	-0,05
PAPELÃO	-0,06
ABRASIVOS	-0,16
SINDICEL	-0,20
MATERIAL PLÁSTICO	-0,42
FORJARIA	-0,49
GRÁFICAS	-0,62
RELOJOARIA	-0,66
ESQUADRIAS	-0,73
MOVEIS DE JUNCO	-3,20
CURTIMENTO DE COUROS	-6,46
CONGELADOS, SUPERCONGELADOS	-9,97

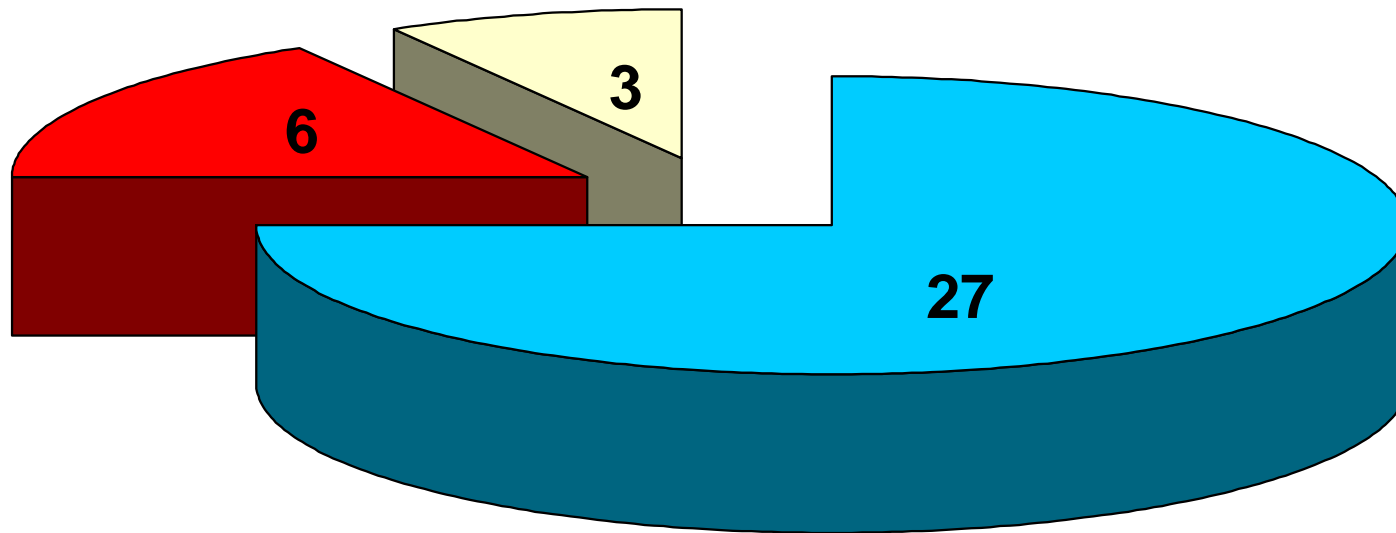
Indicadores Regionais

Estado de São Paulo = 1,07

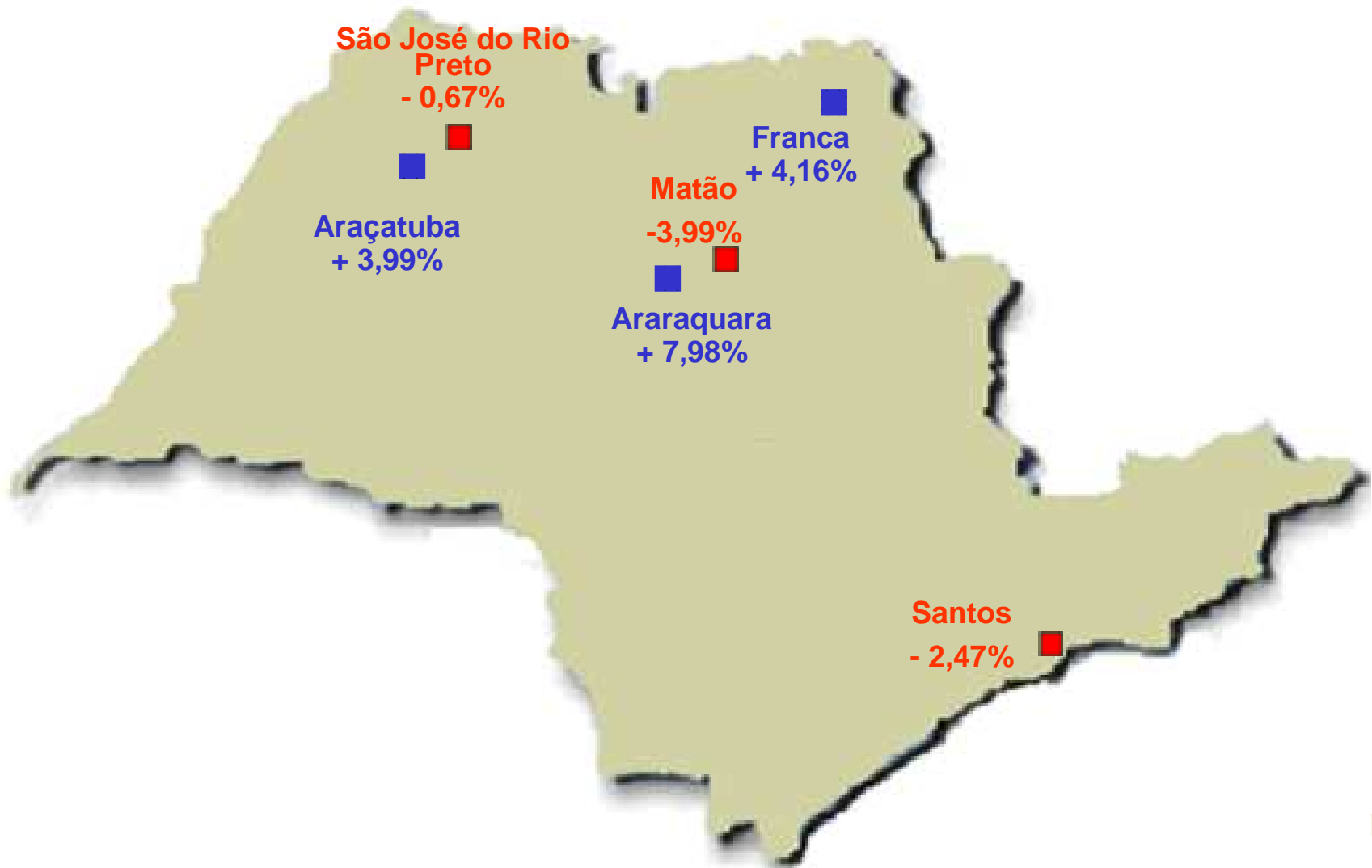
Interior = 1,28

Grande São Paulo = 0,72

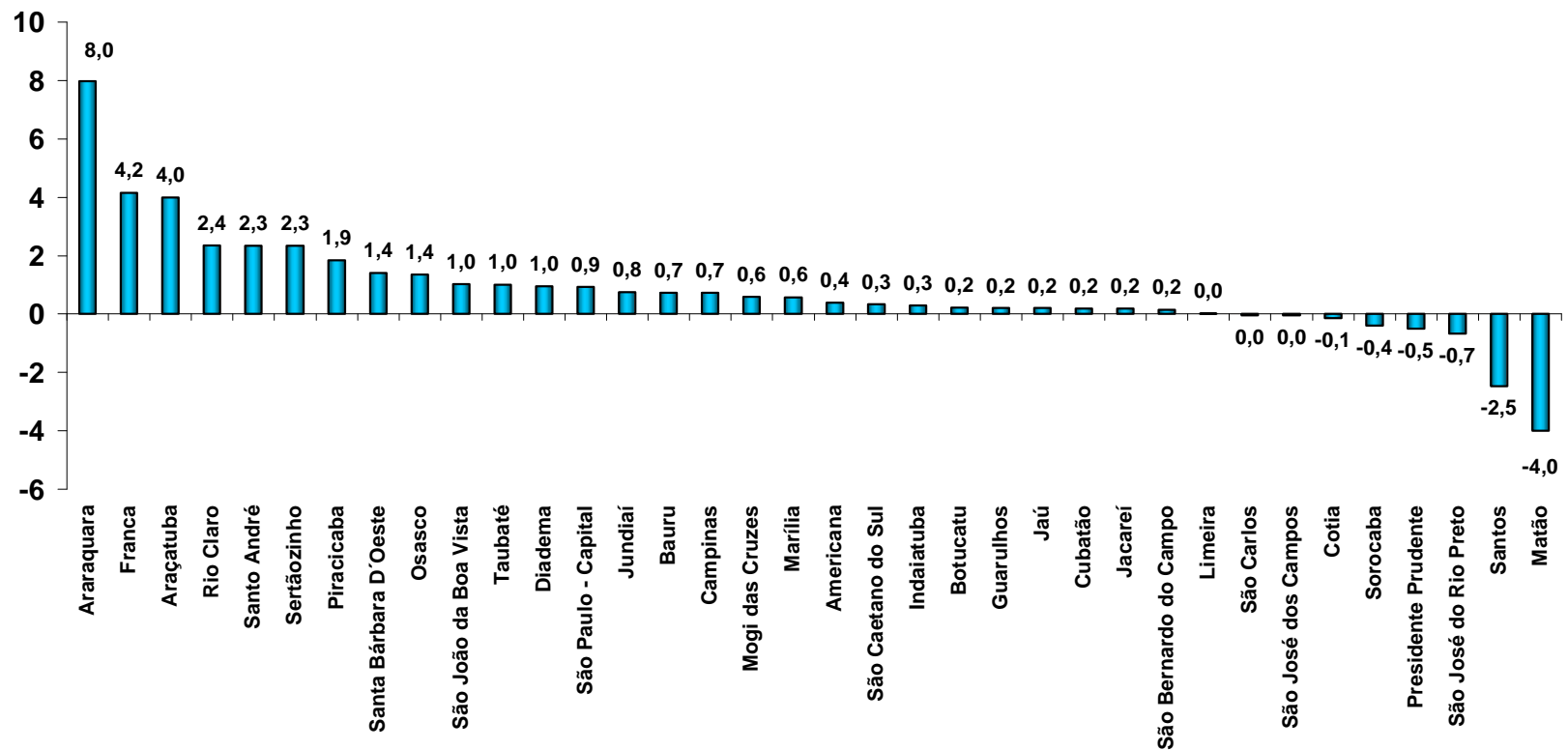
Diretorias Regionais - Fevereiro 2010



■ Positivas ■ Negativas ■ Estáveis

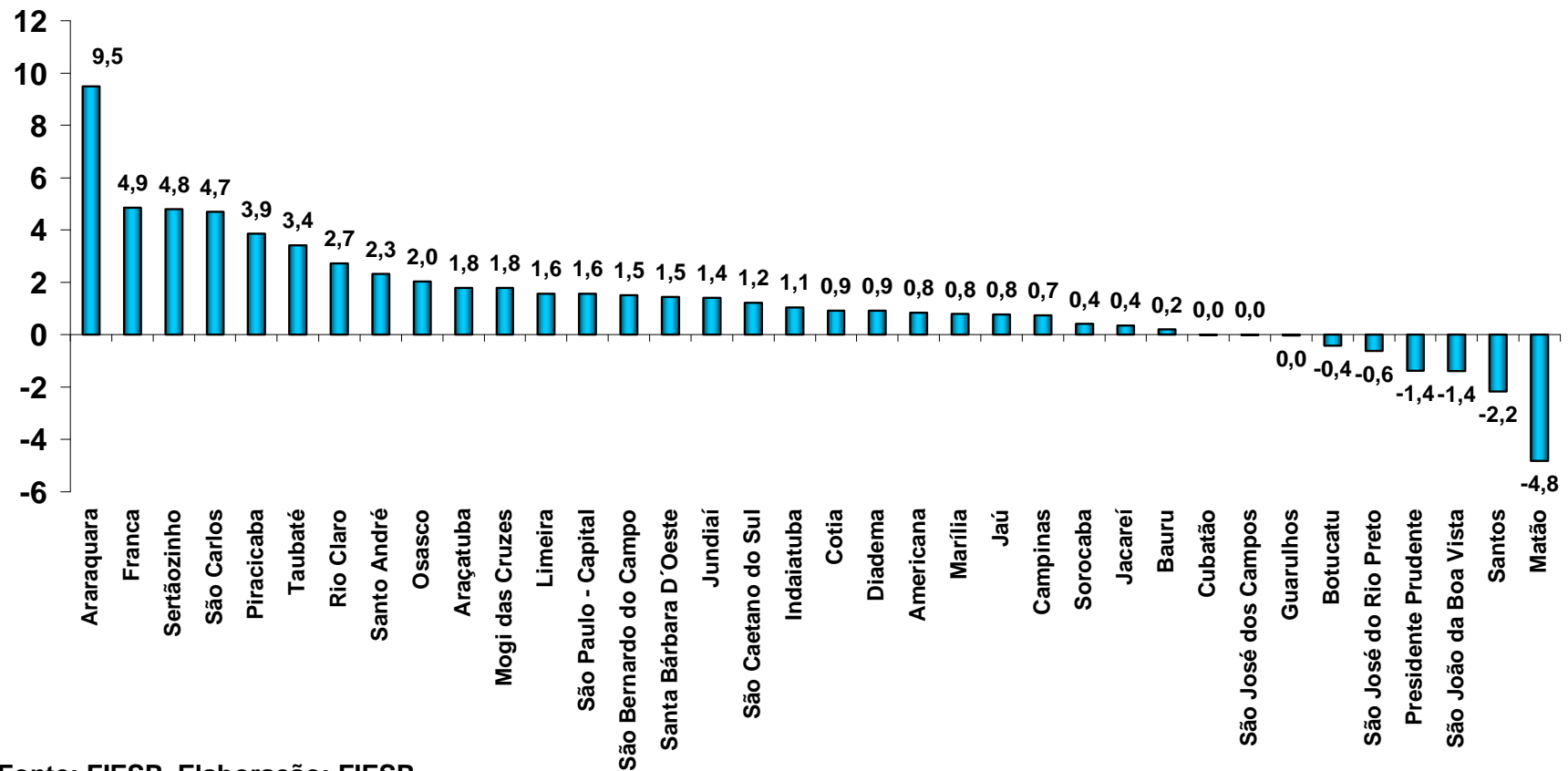


Variações Percentuais - Fevereiro/2010 Diretorias Regionais



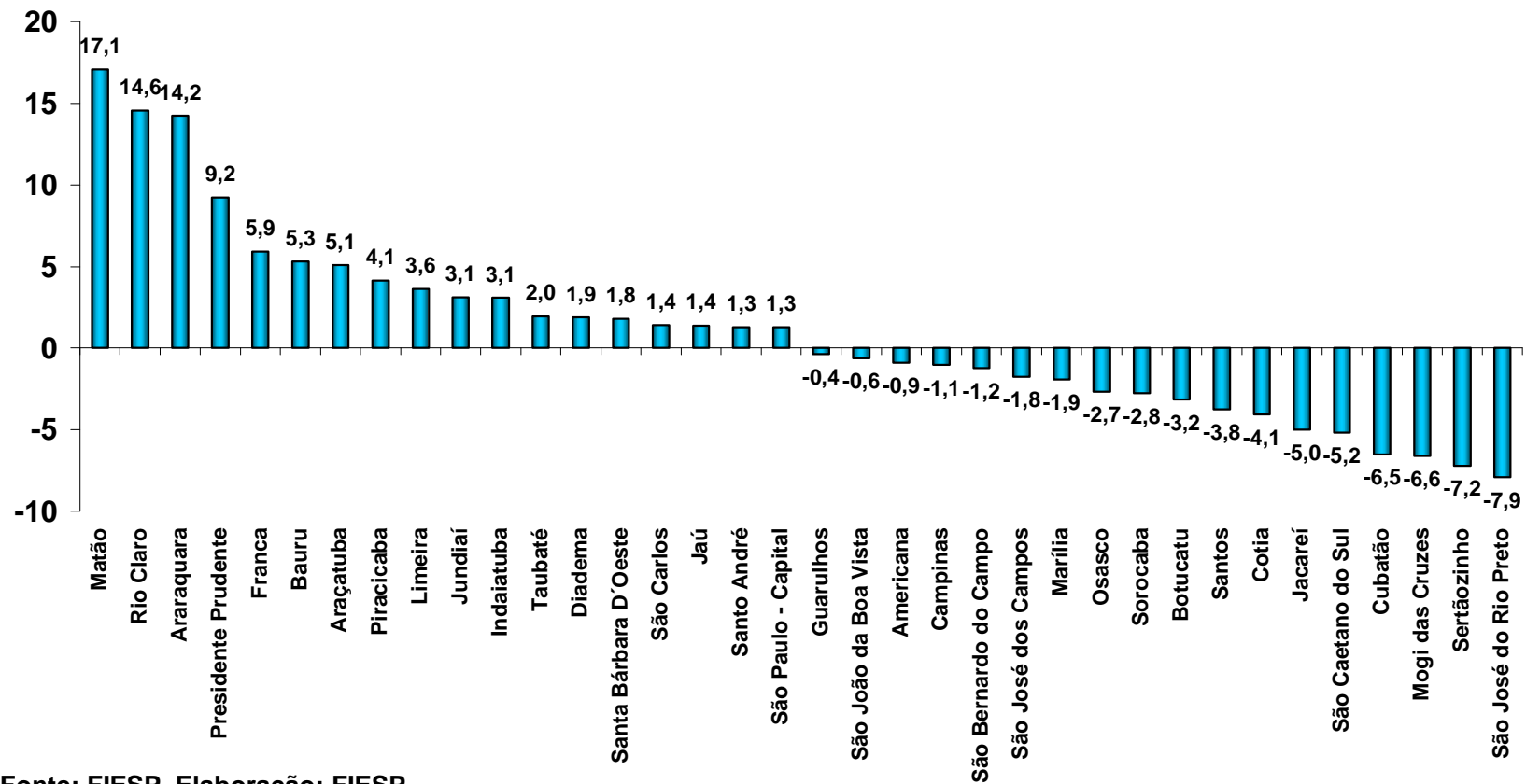
Fonte: FIESP Elaboração: FIESP

Variações Percentuais - Ano 2009 Diretorias Regionais



Fonte: FIESP Elaboração: FIESP

Variações Percentuais - 12 meses Diretorias regionais



Fonte: FIESP Elaboração: FIESP



O comportamento positivo das Diretorias Regionais de:

- ✓ Araraquara: 7,98%
- ✓ Franca: 4,16%
- ✓ Araçatuba: 3,99%

Foi influenciado pelos setores de:

Araraquara

- ✓ **Produtos Alimentícios = 23,51%**
- ✓ **Confecção e Art. Vestuário = 5,29%**

Franca

- ✓ **Artefatos de Couro, Calçados = 6,12%**
- ✓ **Produtos Alimentícios = 3,39%**

Araçatuba

- ✓ **Coque, Petróleo e Biocombustível = 12,22%**
- ✓ **Confecção e Artigo do Vestuário = 5,14%**



O comportamento negativo das Diretorias Regionais de:

- ✓ Matão: -3,99%
- ✓ Santos: -2,47%
- ✓ São José do Rio Preto: -0,67%

Foi influenciado pelos setores de:

Matão	Santos
✓ Produtos Alimentícios = -7,90%	✓ Confecções, Art Vestuário = -6,51%
✓ Prods de Metal, exceto Maqs Equip = -2,44%	✓ Produtos Alimentícios = -4,30%

São José do Rio Preto
✓ Produtos Alimentícios = -3,89%
✓ Prods de Metal exceto Máquinas e Equipamentos = -2,42%