

***Resultados da Pesquisa de Nível de
Emprego do Estado de São Paulo
Indicadores regionais, setoriais e por
sindicato patronal***

Destaques do Emprego Consolidado
Variações Percentuais

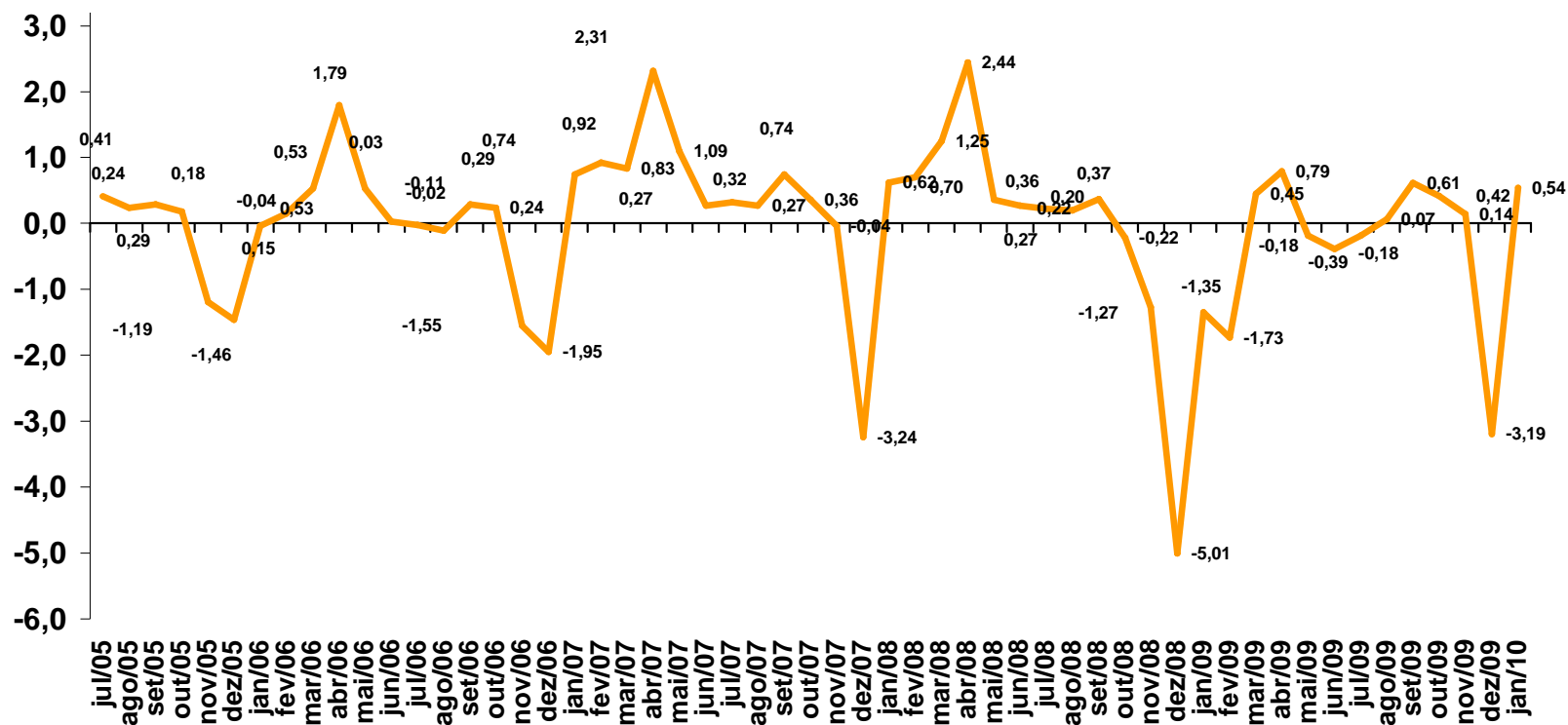
Ano	Mês Jan/Dez	Ano Jan-10/Dez-09	Jan-10/Jan-09
2006	-0,04	-0,04	
2007	0,74	0,74	0,64
2008	0,62	0,62	4,44
2009	-1,35	-1,35	-2,21
2010	0,54	0,54	-2,68
2010	12.000	12.000	-60.000

■ Variações percentuais

■ Variações absolutas

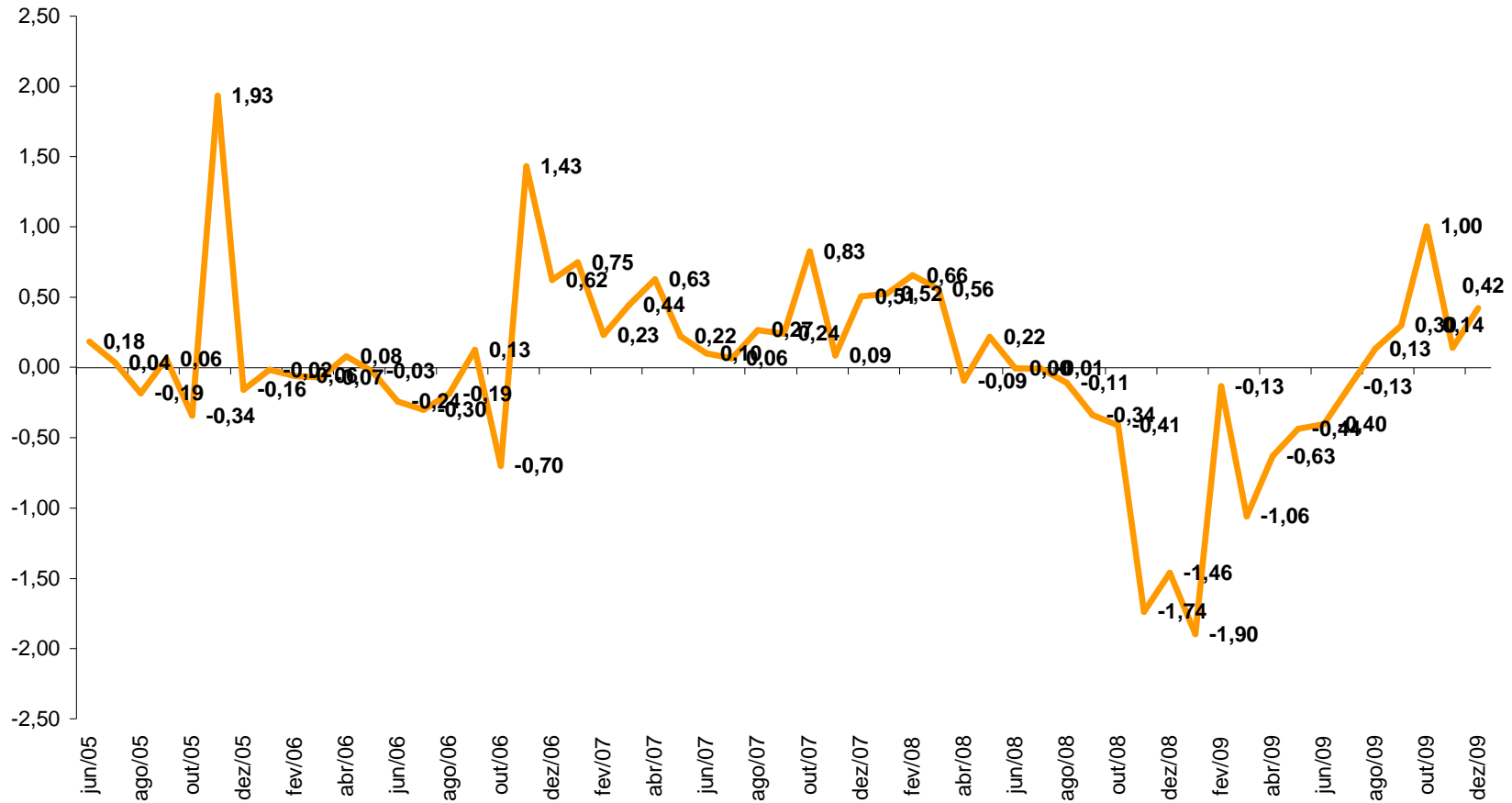
Janeiro com ajuste sazonal 0,42%

Variações percentuais mensais Julho/05 a Janeiro/10

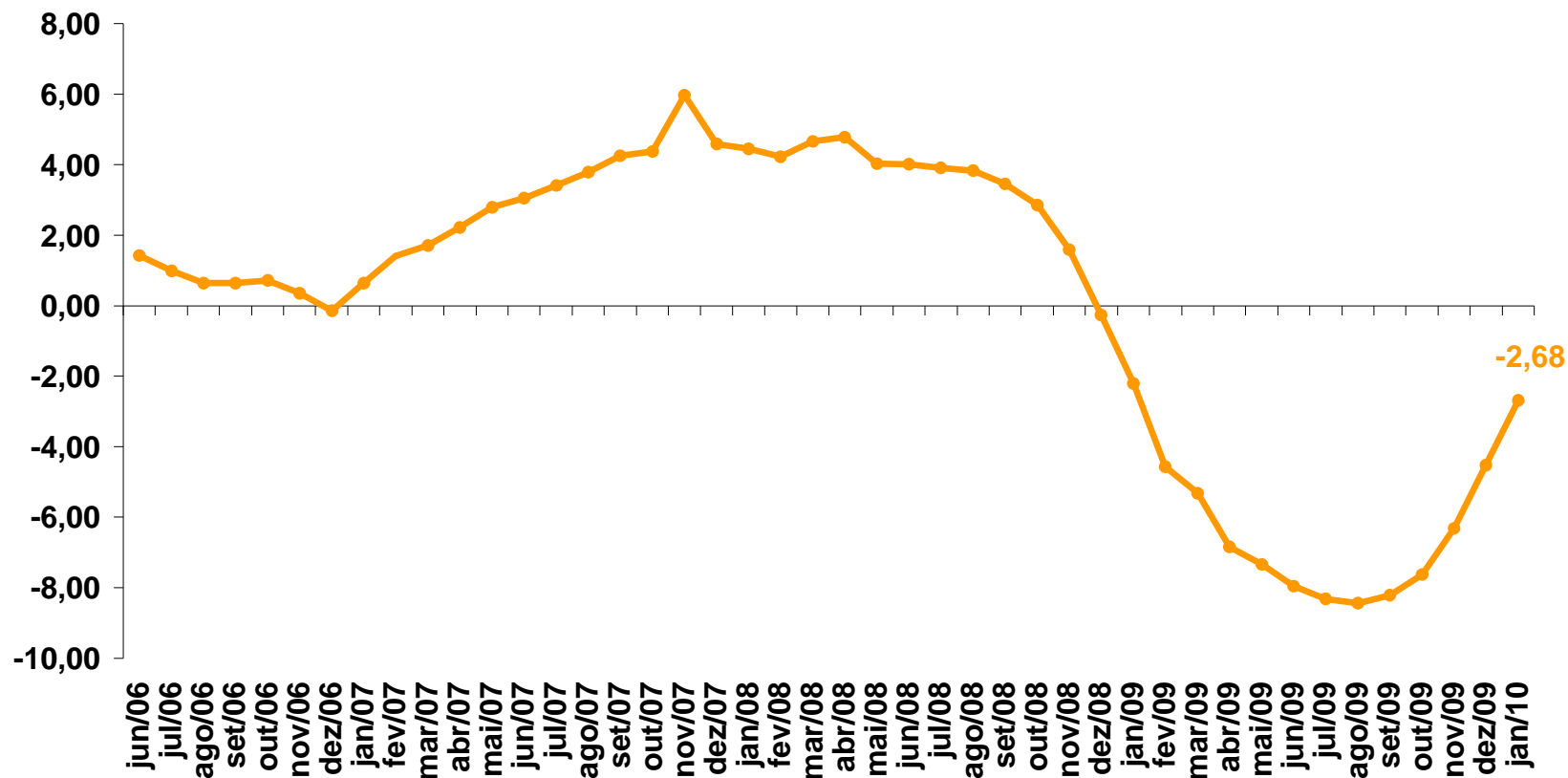


Fonte: FIESP Elaboração: FIESP

Com Ajuste Sazonal (t/t-1)

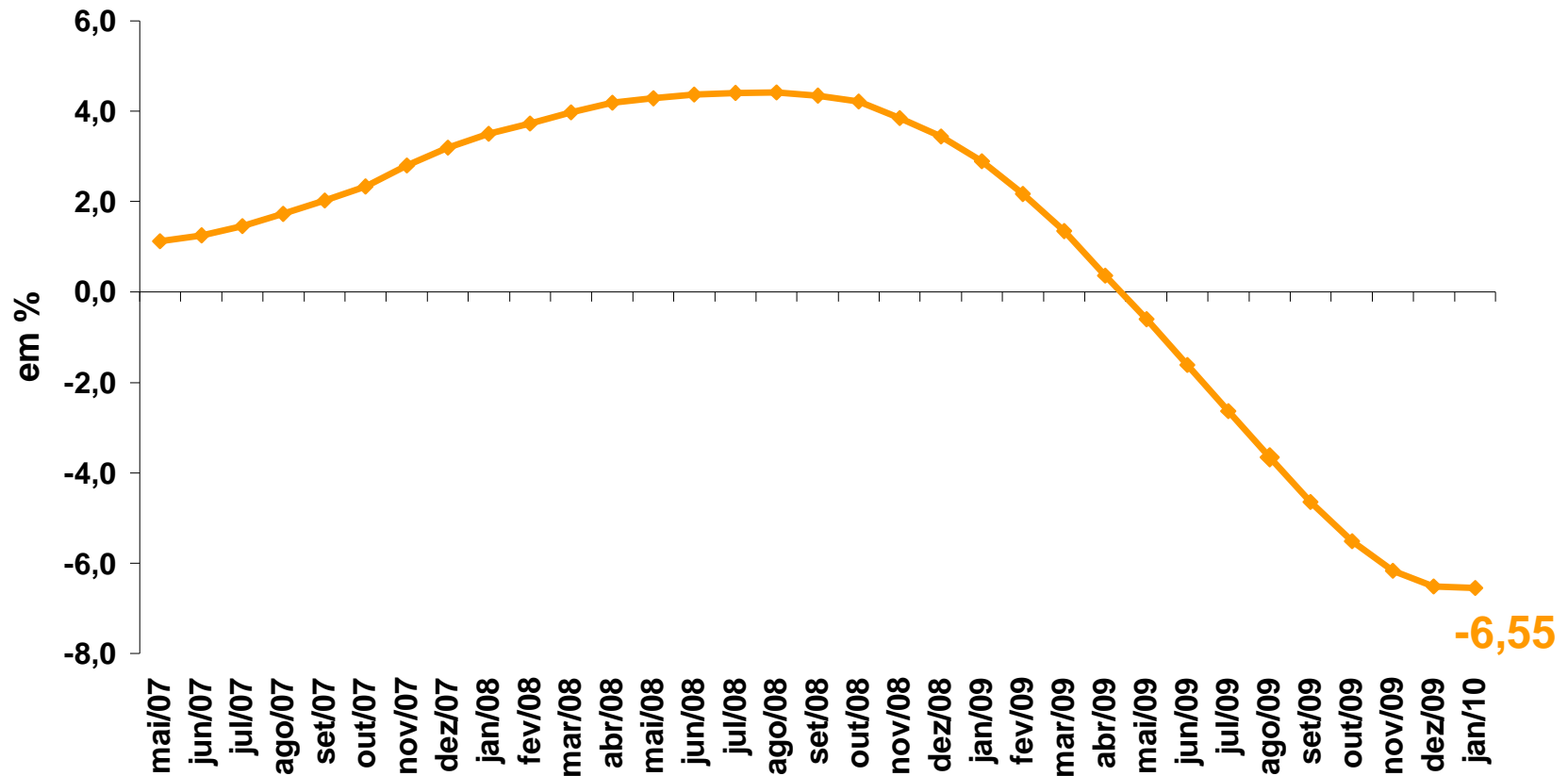


Emprego - Variação t / t-12



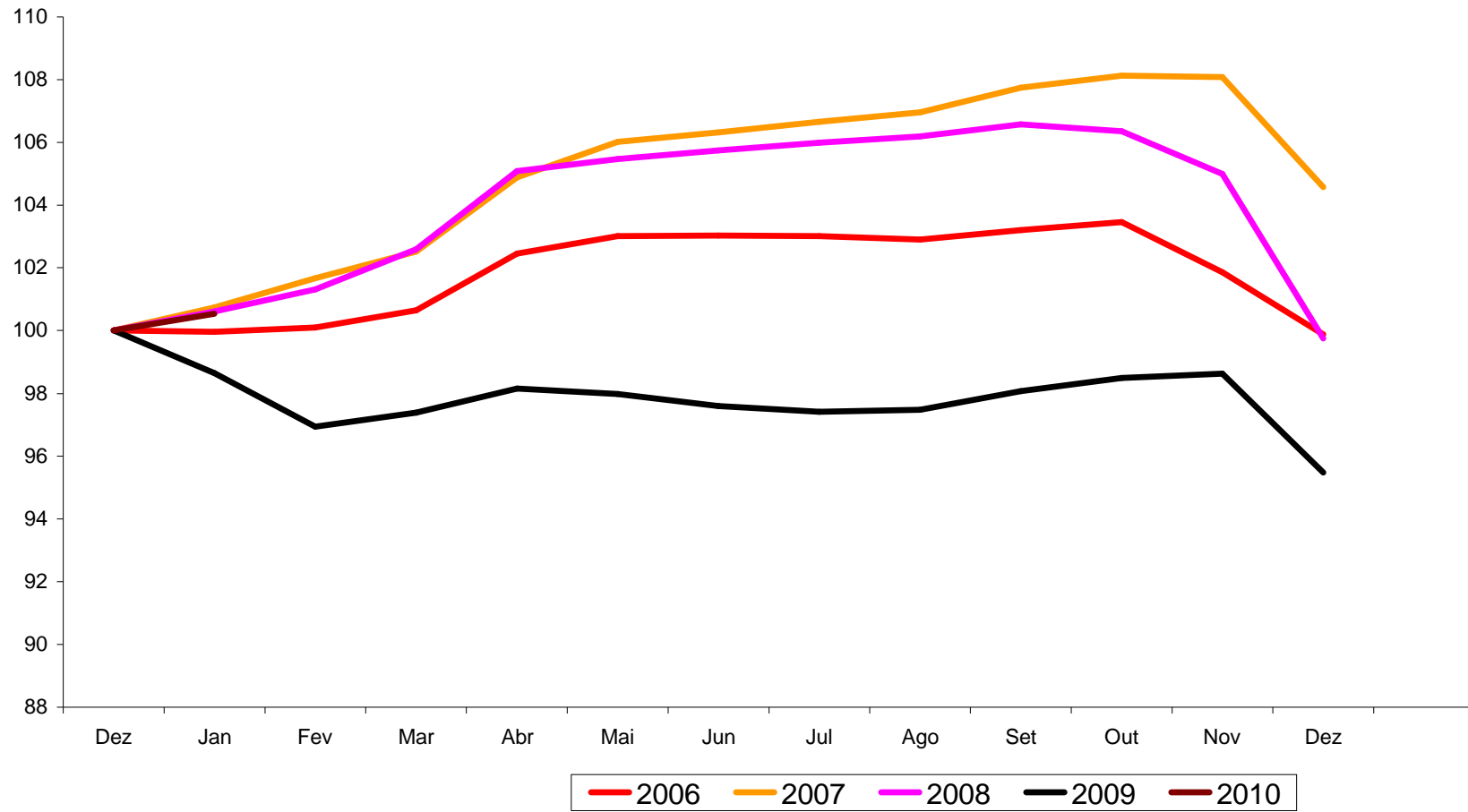
Fonte: FIESP Elaboração:

Emprego - FIESP - Acum. 12M/12M anteriores

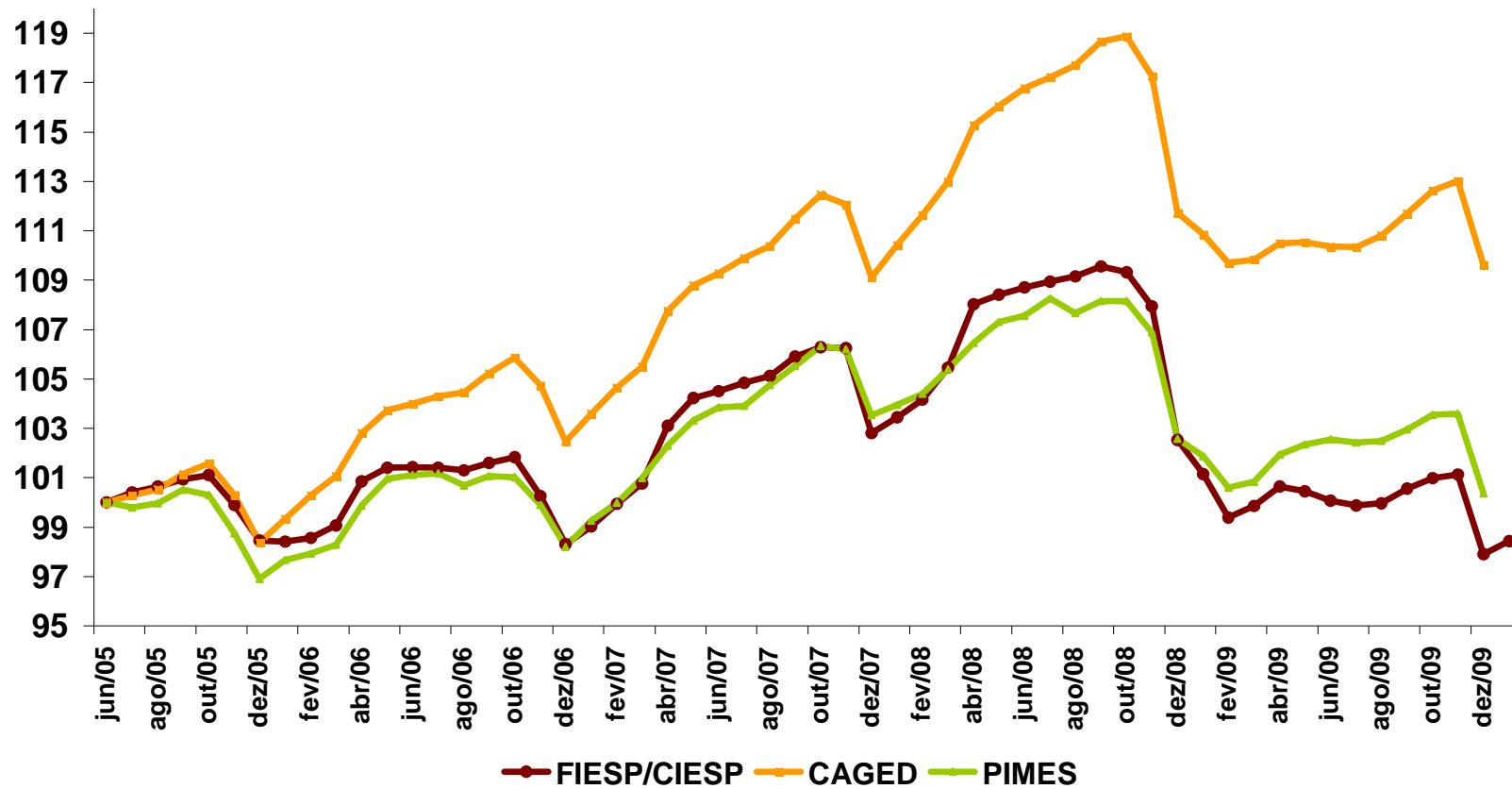


Fonte: FIESP Elaboração: FIESP

Anos 2006 a 2010

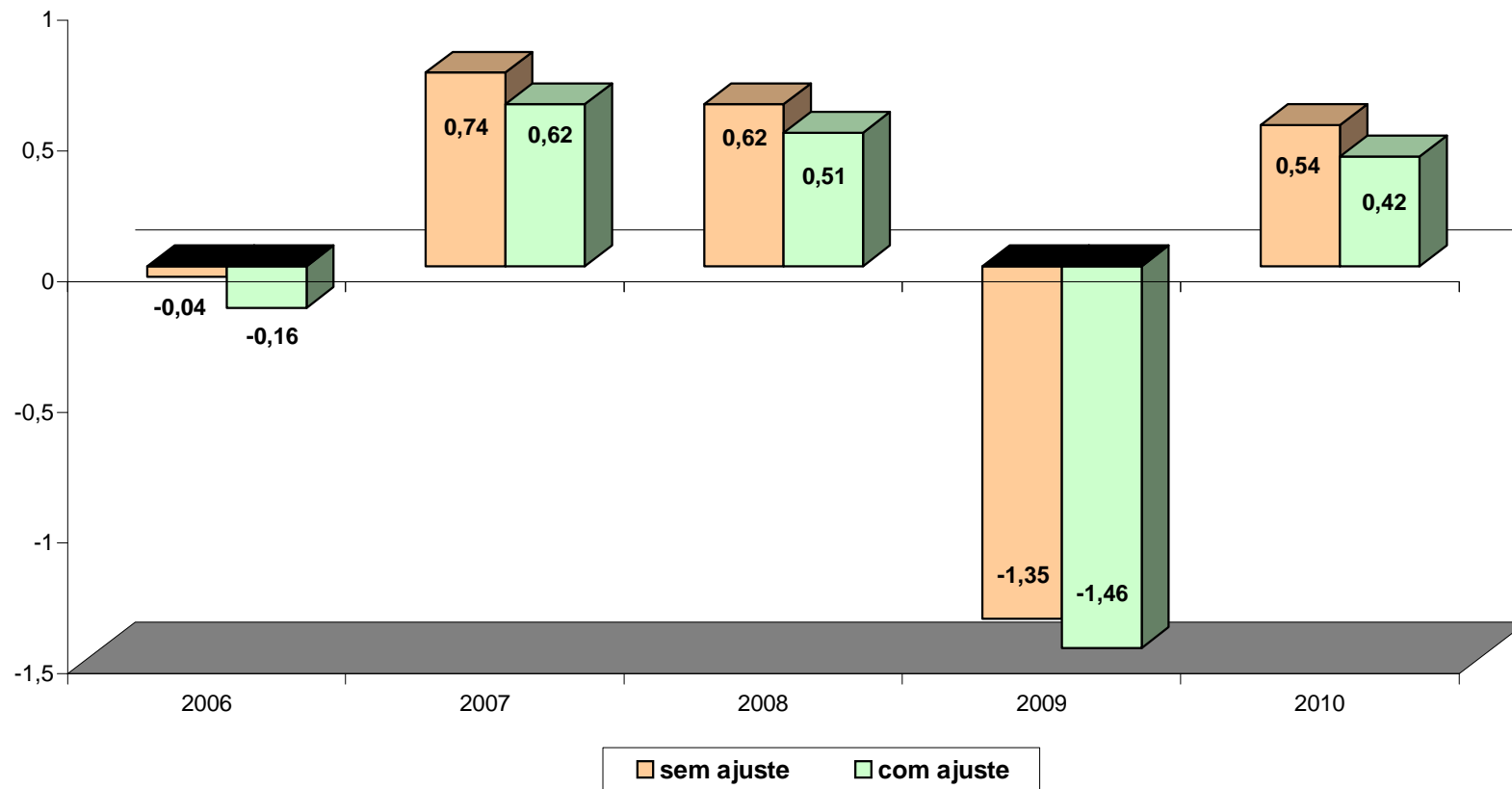


Comparações FIESP/CIESP X CAGED X PIMES



Fonte: FIESP, MTE e IBGE. Elaboração:

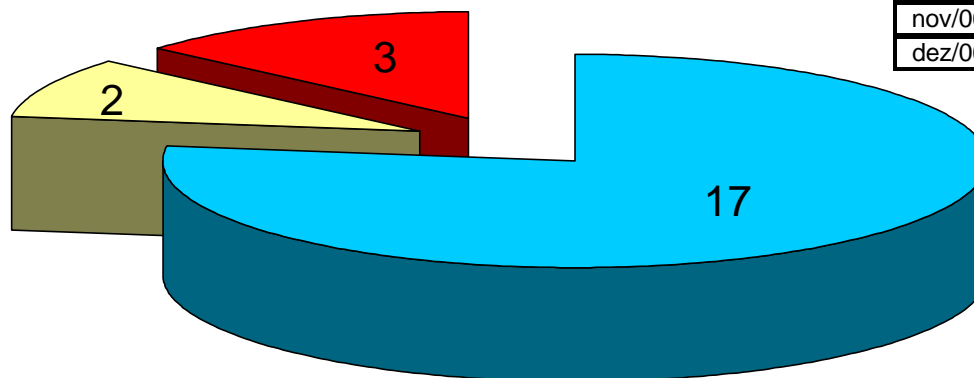
Resultados mensais comparativos Meses: Janeiro/06 a Janeiro/10



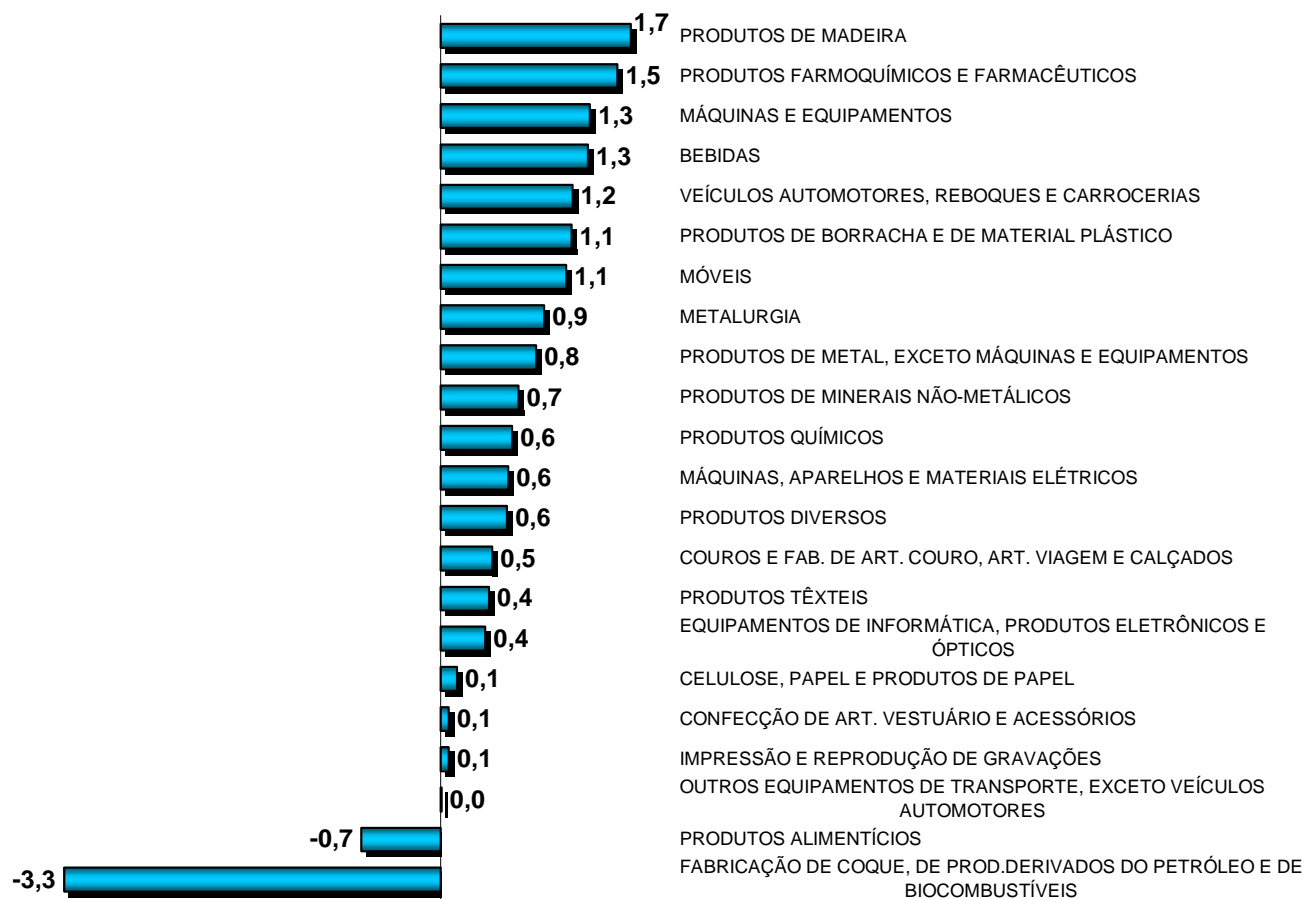
	Positivos	Negativos	Estáveis
jan/07	18	4	0
fev/07	13	5	4
mar/07	16	2	4
abr/07	17	0	5
mai/07	15	4	3
jun/07	12	9	1
jul/07	15	5	2
ago/07	13	5	4
set/07	20	2	0
out/07	16	4	2
nov/07	12	8	2
dez/07	6	14	2
jan/08	16	3	3
fev/08	16	4	2
mar/08	16	2	4
abr/08	16	6	0
mai/08	14	4	4
jun/08	14	5	3
jul/08	13	4	5
ago/08	13	3	6
set/08	17	4	1
out/08	6	13	3
nov/08	4	15	3
dez/08	0	21	1
jan/09	2	19	1
fev/09	2	20	0
mar/09	5	16	1
abr/09	5	17	0
mai/09	7	14	1
jun/09	8	14	0
jul/09	6	13	3
ago/09	13	8	1
set/09	19	1	2
out/09	16	4	2
nov/09	13	6	3
dez/09	4	16	2
jan/10	17	2	3

	Positivos	Negativos	Estáveis
jul/05	10	9	3
ago/05	10	8	4
set/05	16	3	3
out/05	12	5	5
nov/05	7	10	5
dez/05	2	19	1
jan/06	9	10	3
fev/06	14	6	2
mar/06	14	7	1
abr/06	14	6	2
mai/06	12	6	4
jun/06	8	9	5
jul/06	11	9	2
ago/06	10	12	0
set/06	16	3	3
out/06	17	3	2
nov/06	8	11	3
dez/06	4	14	4

**Desempenho do mês de Janeiro 2010
(Números de setores - CNAE)**



Variações no mês de Janeiro/2010

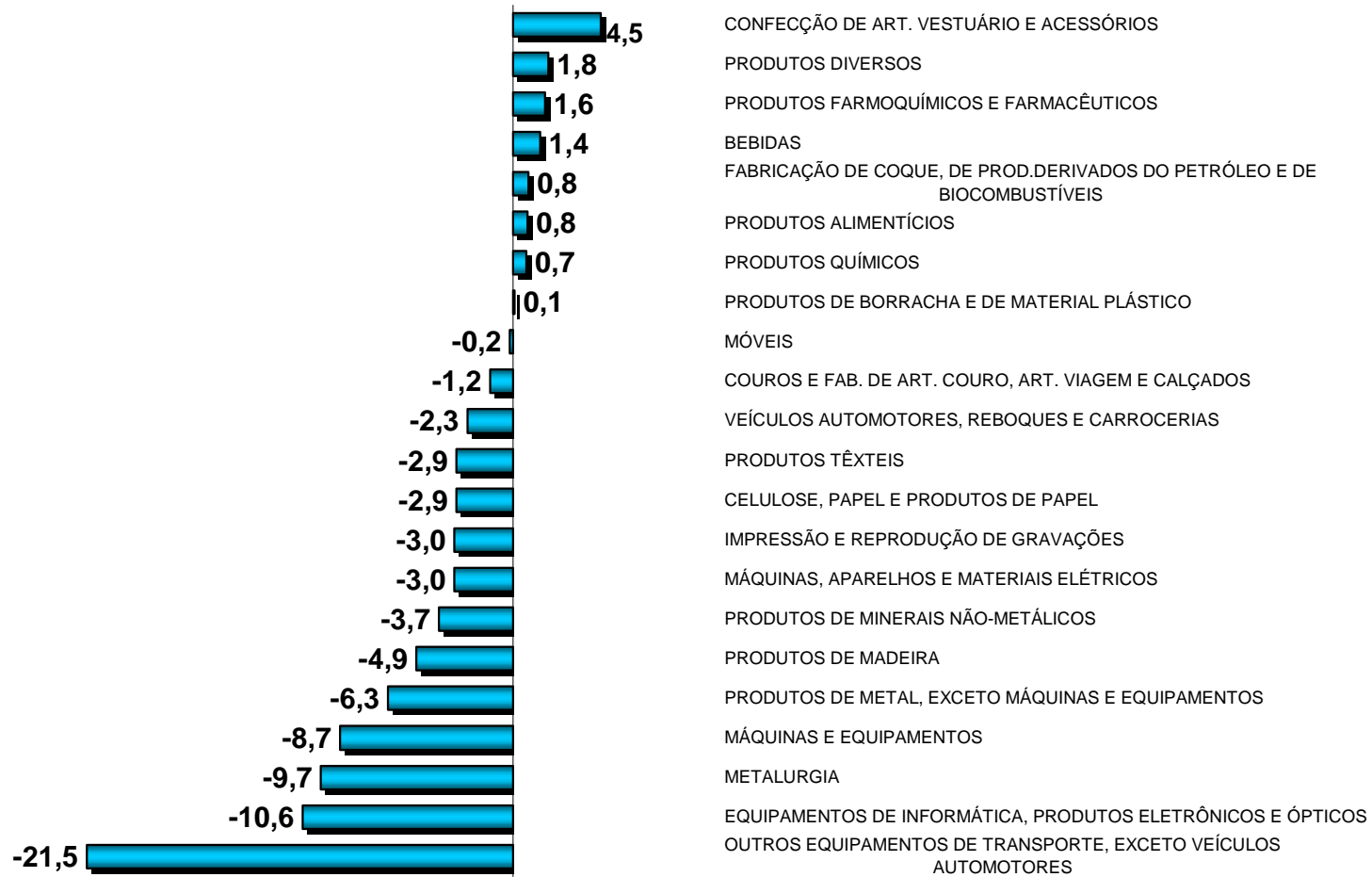


Fonte: FIESP Elaboração: FIESP



JANEIRO/2010	Empregos
VEÍCULOS AUTOMOTORES, REBOQUES E CARROCERIAS	2627
MÁQUINAS E EQUIPAMENTOS	2158
PRODUTOS DE BORRACHA E DE MATERIAL PLÁSTICO	2116
PRODUTOS DE METAL, EXCETO MÁQUINAS E EQUIPAMENTOS	1504
PRODUTOS FARMOQUÍMICOS E FARMACÊUTICOS	795
PRODUTOS QUÍMICOS	762
METALURGIA	679
PRODUTOS DE MINERAIS NÃO-METÁLICOS	670
MÁQUINAS, APARELHOS E MATERIAIS ELÉTRICOS	624
MOVEIS	617
PRODUTOS TÊXTEIS	429
BEBIDAS	425
PRODUTOS DE MADEIRA	404
PRODUTOS DIVERSOS	300
EQUIPAMENTOS DE INFORMÁTICA, PRODUTOS ELETRÔNICOS E ÓP	239
PREPARAÇÃO DE COUROS E FABRICAÇÃO DE ARTEFATOS DE COURO, ARTIGOS PARA VIAGEM E CALÇADOS	228
CONFEÇÃO DE ARTIGOS DO VESTUÁRIO E ACESSÓRIOS	118
CELULOSE, PAPEL E PRODUTOS DE PAPEL	102
IMPRESSÃO E REPRODUÇÃO DE GRAVAÇÕES	31
OUTROS EQUIPAMENTOS DE TRANSPORTE, EXCETO VEÍCULOS AUTOMOTORES	4
COQUE, DE PRODUTOS DERIVADOS DO PETRÓLEO E DE BIOCOMBUSTÍVEIS	-953
PRODUTOS ALIMENTÍCIOS	-1878
TOTAL VAGAS NO MÊS	12000

Variação em 12 meses



Fonte: FIESP Elaboração: FIESP



Variações Sindicatos Patronais

Janeiro 2010

CONGELADOS, SUPERCONGELADOS	-6,82
MASSAS ALIMENTÍCIAS	-6,72
RELOJOARIA	-1,94
RAÇÕES	-1,87
PROTEÇÃO, TRATAMENTO E TRANSFORMAÇÃO SUPE	-0,80
SINDICEL	-0,44
CALÇADOS DE FRANCA	-0,28
MOVEIS DE JUNCO	0,00
PAPELÃO	0,03
CACAU E CHOCOLATES	0,29
GRÁFICAS	0,30
ARTEFATOS DE FERRO	0,36
COMPONENTES PARA VEICULOS AUTOMOTORES	0,38
MATERIAS-PRIMAS PARA FERTILIZANTES	0,41
ABINEE	0,45
ARTEFATOS DE PAPEL, PAPELÃO E CORTIÇA	0,49
ENERGIA ELÉTRICA	0,62
FORJARIA	0,66
PRODUTOS QUÍMICOS	0,79
DOCES E CONSERVAS	0,81
FIAÇÃO E TECELAGEM	0,85
PAPEL E CELULOSE	0,89
ESQUADRIAS	0,93
AUTOVEÍCULOS	1,01

ESTAMPARIA DE METAIS	1,05
TINTAS	1,09
LÂMPADAS	1,13
TREFILAÇÃO E LAMINAÇÃO DE METAIS	1,19
MÁQUINAS	1,20
ARTEFATOS DE BORRACHA	1,40
ABRASIVOS	1,50
PARAFUSOS	1,54
PRODUTOS FARMACÊUTICOS	1,62
AZEITE	1,81
FUNDIÇÃO	2,16
MATERIAL PLÁSTICO	2,25
PNEUMÁTICOS, CAMARAS DE AR E CAMELBACK	2,30
PERFUMARIA	2,54
MATERIAIS E EQUIPAMENTOS FERROVIÁRIOS E RODC	2,83
CURTIMENTO DE COURO	2,96
BEBIDAS	3,10
REFRIGERAÇÃO	3,27
ADUBOS	3,28
VIDROS	3,47
MARMORES	3,72
MALHARIA E MEIAS	5,04

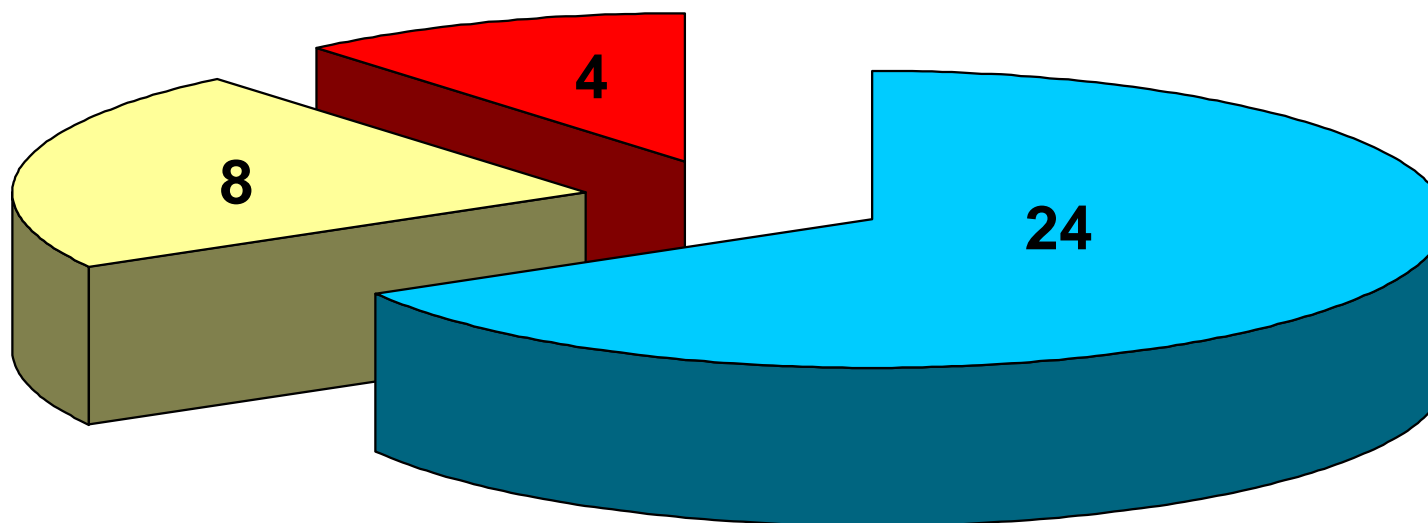
Indicadores Regionais

Estado de São Paulo = 0,54

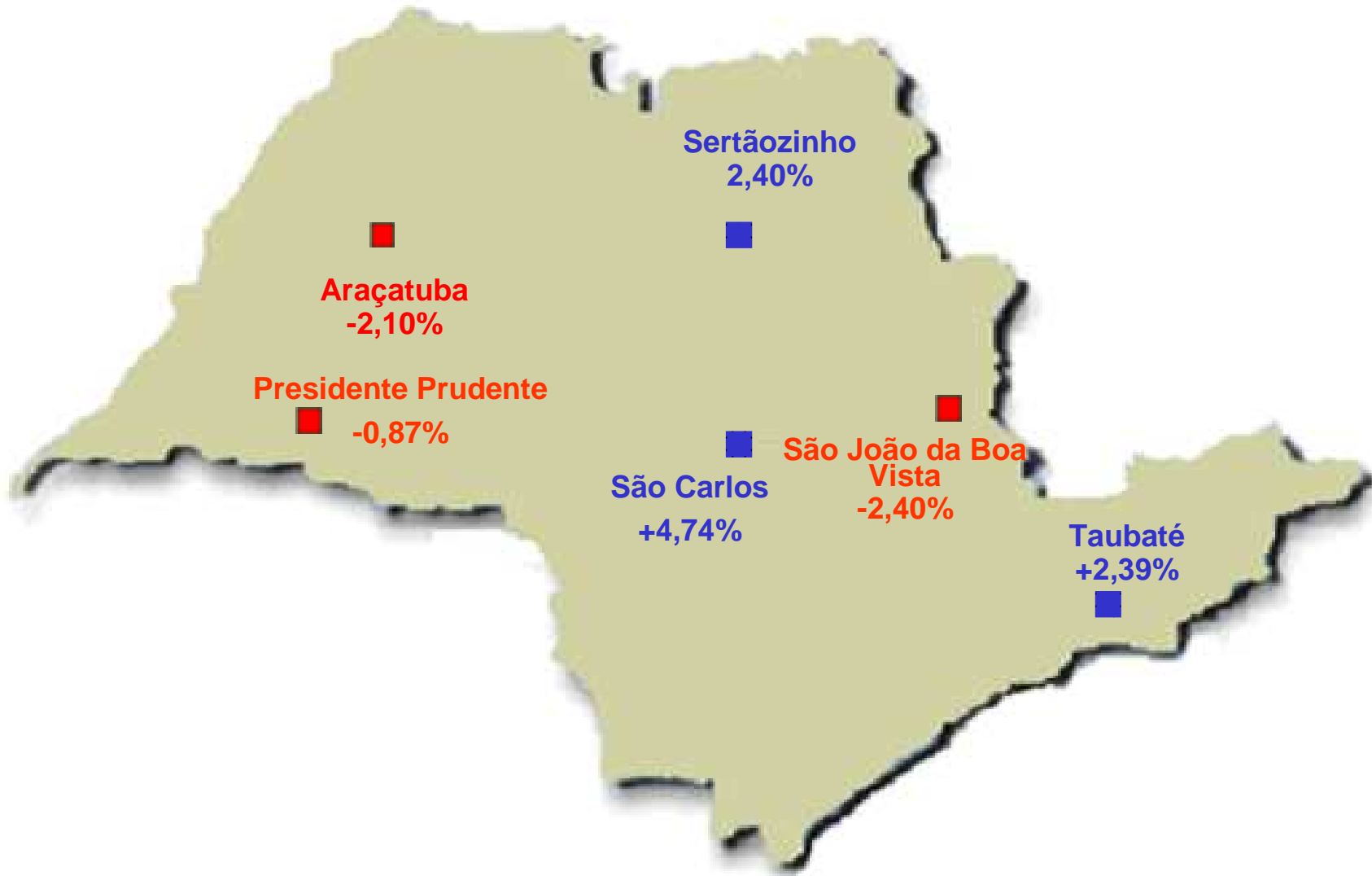
Interior = 0,64

Grande São Paulo = 0,32

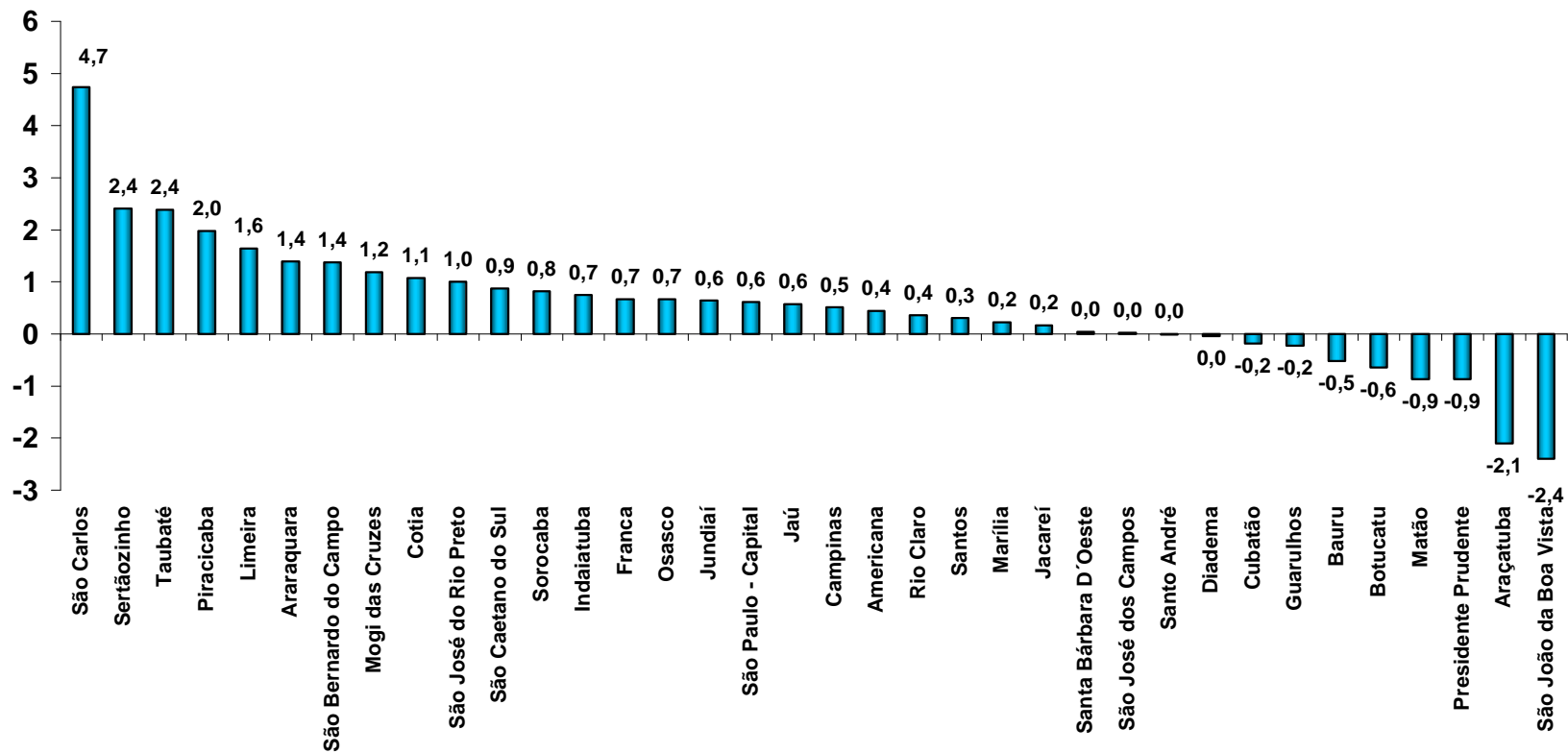
Diretorias Regionais - Janeiro 2010



■ Positivas ■ Negativas ■ Estáveis

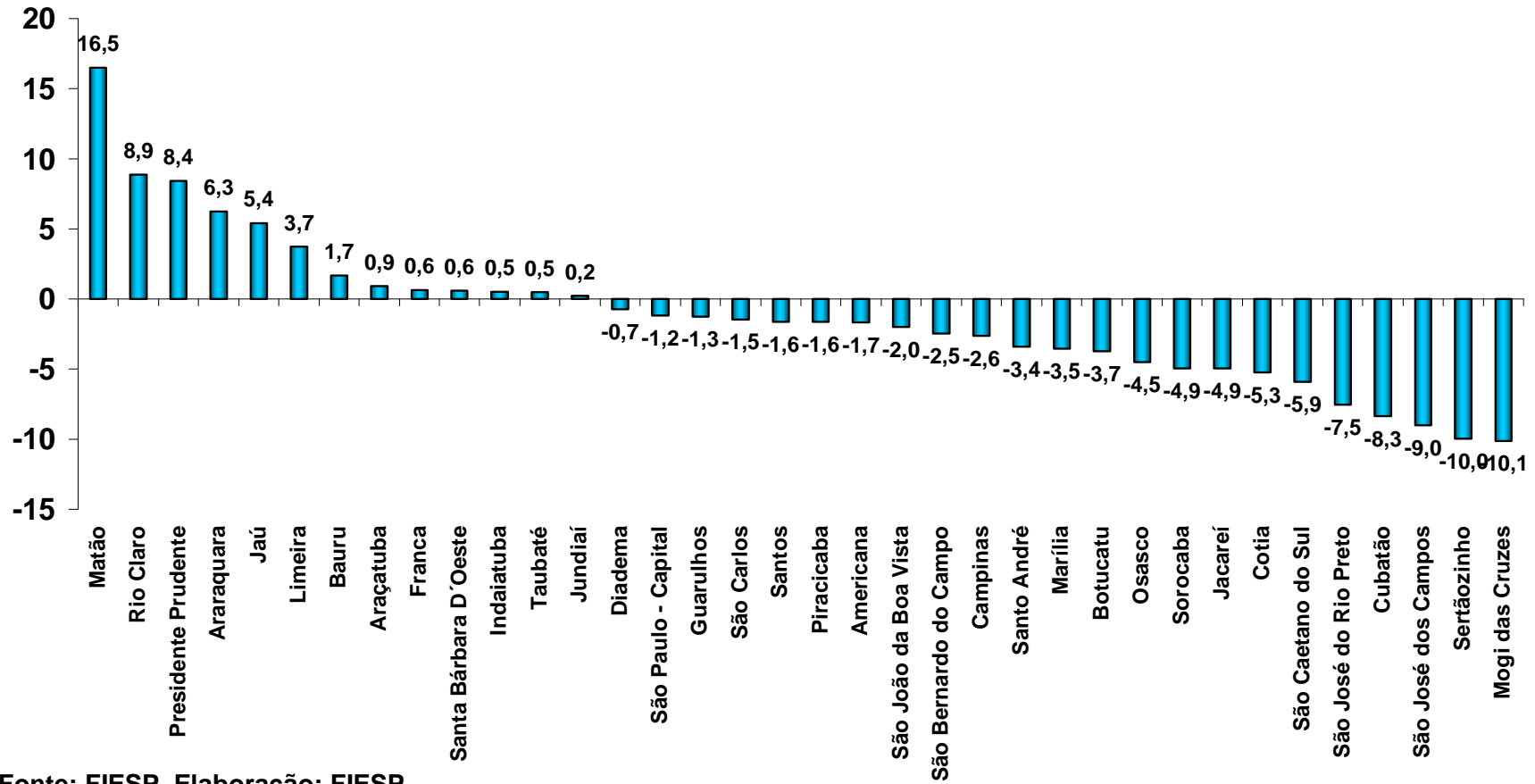


Variações Percentuais - Janeiro/2010 Diretorias Regionais



Fonte: FIESP Elaboração: FIESP

Variações Percentuais - 12 meses
Diretorias regionais



Fonte: FIESP Elaboração: FIESP



O comportamento positivo das Diretorias Regionais de:

- ✓ São Carlos: 4,74%
- ✓ Sertãozinho: 2,40%
- ✓ Taubaté: 2,39%

Foi influenciado pelos setores de:

São Carlos:

- ✓ **Produtos Alimentícios = 13,56%**
- ✓ **Máquinas e Equipamentos = 5,27%**

Sertãozinho:

- ✓ **Máquinas e Equipamentos = 3,40%**
- ✓ **Produtos Alimentícios = 2,90%**

Taubaté:

- ✓ **Veículos Automotores e Auto Peças = 2,53%**
- ✓ **Maquinas e Equipamentos = 1,42%**



O comportamento negativo das Diretorias Regionais de:

- ✓ São João da Boa Vista: -2,40%
- ✓ Araçatuba: -2,10%
- ✓ Presidente Prudente: -0,87%

Foi influenciado pelos setores de:

São João da Boa Vista:	Araçatuba:
✓ Produtos Alimentícios = -10,30%	✓ Coque, Petróleo e Biocombustível = -9,25%
✓ Veículos Automotores, Auto Peças = -0,57%	✓ Produtos Alimentícios = -3,74%

Presidente Prudente:
✓ Artefatos Couro, Calçados e Artigos para Viagem = -6,31%
✓ Coque, Petróleo e Biocombustível = -1,75%