

***Resultados da Pesquisa de Nível de
Emprego do Estado de São Paulo
Indicadores regionais, setoriais e por
sindicato patronal***

**Destques do Emprego Consolidado
Variações Percentuais**

Ano	Mês Mar-09/Fev-09	Ano Mar-09/Dez-08	Mar-09/Mar-08
2006	0,36	0,48	-
2007	0,72	2,43	1,67
2008	1,14	2,48	4,59
2009	0,31	-2,73	-5,34
2009	7.500	-66.500	-133.000

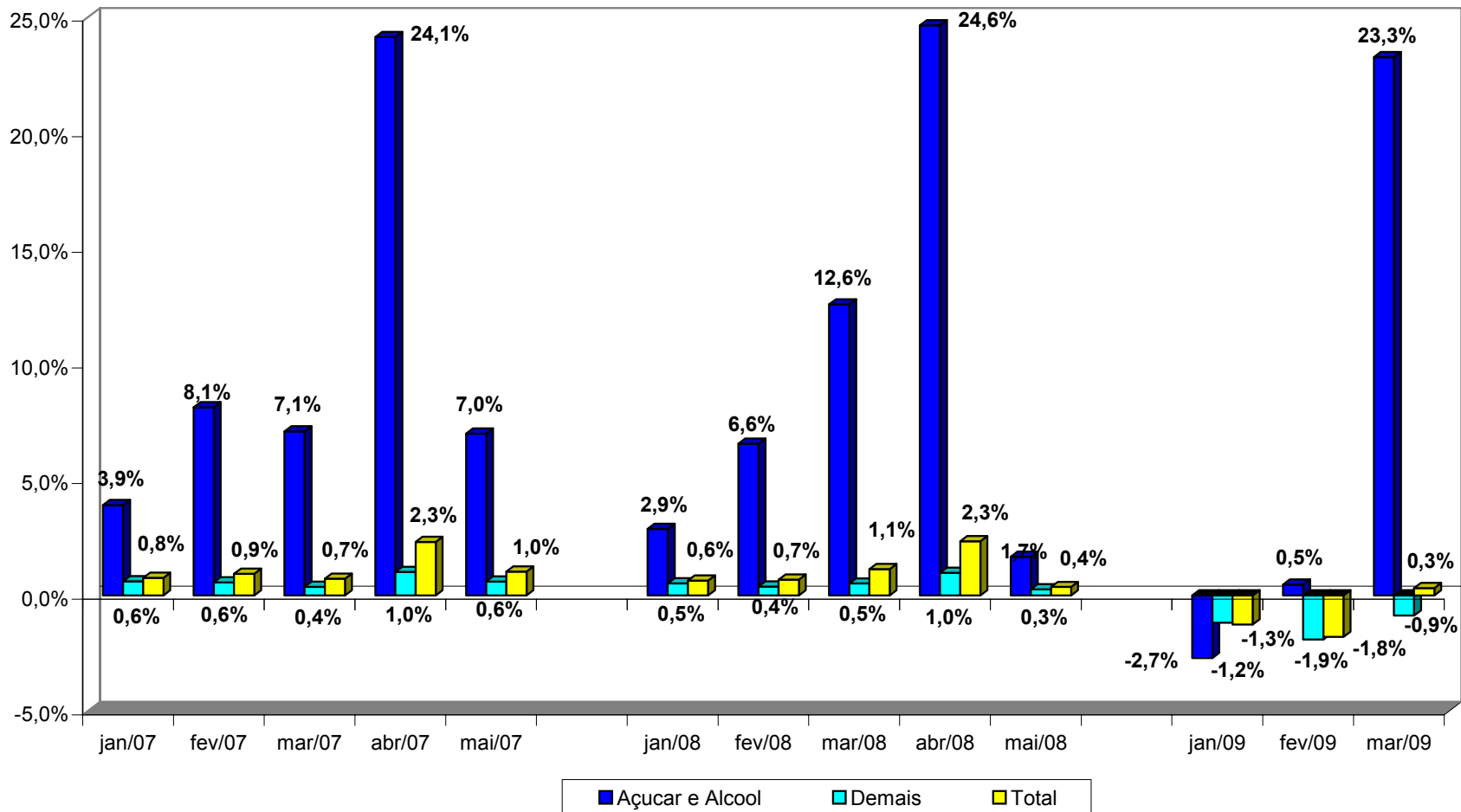
■ Variações percentuais

■ Variações absolutas

Março com ajuste sazonal -0,20%

Emprego variação %			
	Açúcar e Alcool	Restante	Total
março	1,11%	-0,80%	0,31%
Acum. Ano	1,00%	-3,73%	-2,73%
Emprego - Valores Absolutos			
	Açúcar e Alcool	Restante	Total
março	26.933	-19.433	7.500
Acum. Ano	24.249	-90.749	-66.500
Emprego - Participação %			
	Açúcar e Alcool	Restante	Total
março	359,11%	-259,11%	100%

Emprego - Açúcar e Alcool X Demais



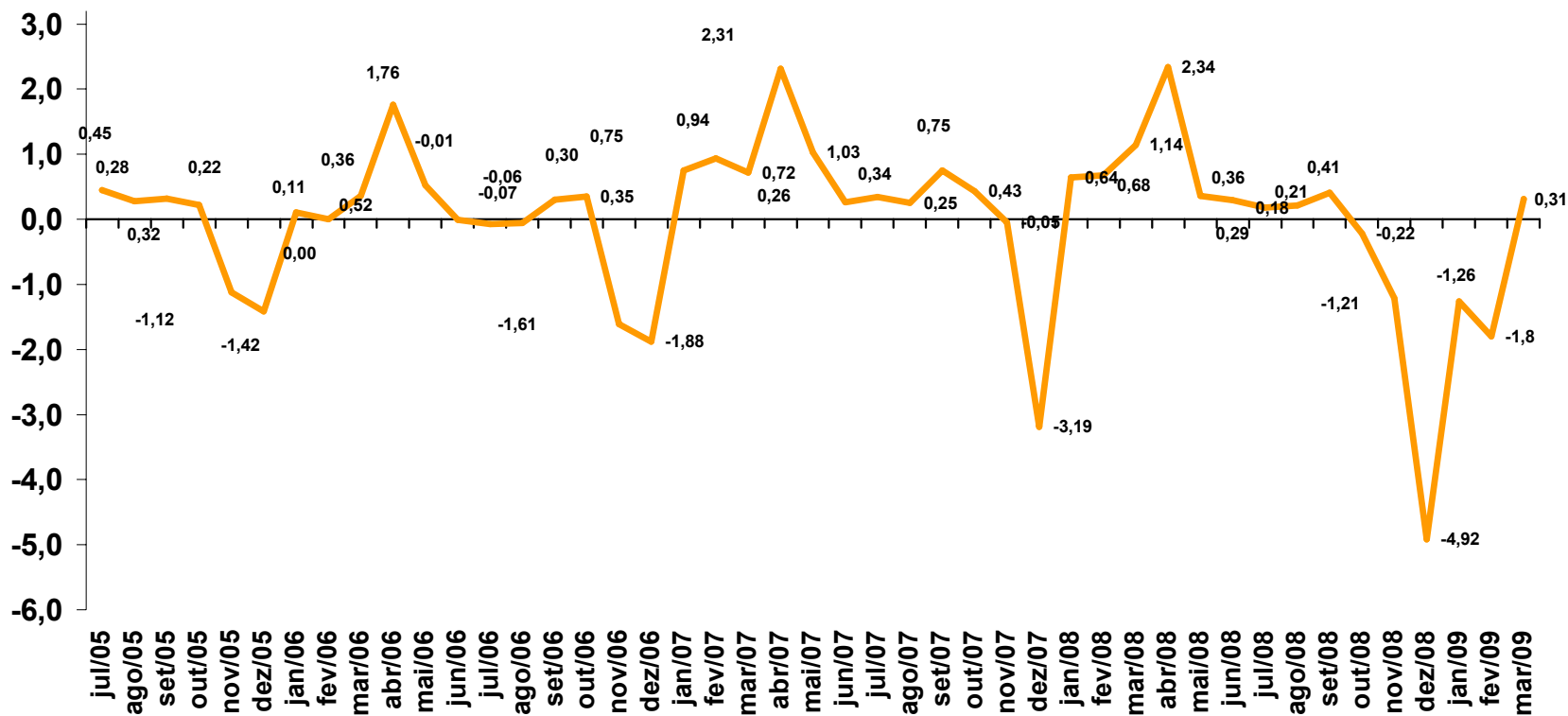
	Açúcar e Álcool	Demais	Total
jan/07	3,9%	0,6%	0,8%
fev/07	8,1%	0,6%	0,9%
mar/07	7,1%	0,4%	0,7%
abr/07	24,1%	1,0%	2,3%
mai/07	7,0%	0,6%	1,0%
jun/07	0,0%	0,3%	0,3%
jul/07	-1,0%	0,5%	0,3%
ago/07	-0,6%	0,3%	0,3%
set/07	-0,3%	0,8%	0,8%
out/07	-1,7%	0,6%	0,4%
nov/07	-2,2%	0,1%	0,0%
dez/07	-30,0%	-1,3%	-3,2%
jan/08	2,9%	0,5%	0,6%
fev/08	6,6%	0,4%	0,7%
mar/08	12,6%	0,5%	1,1%
abr/08	24,6%	1,0%	2,3%
mai/08	1,7%	0,3%	0,4%
jun/08	-0,9%	0,4%	0,3%
jul/08	-1,9%	0,3%	0,2%
ago/08	-1,3%	0,3%	0,2%
set/08	-1,1%	0,5%	0,4%
out/08	-0,2%	-0,2%	-0,2%
nov/08	-2,8%	-1,1%	-1,2%
dez/08	-29,6%	-3,2%	-4,9%
jan/09	-2,7%	-1,2%	-1,3%
fev/09	0,5%	-1,9%	-1,8%
mar/09	23,3%	-0,9%	0,3%

**Jan-Mar
17%**

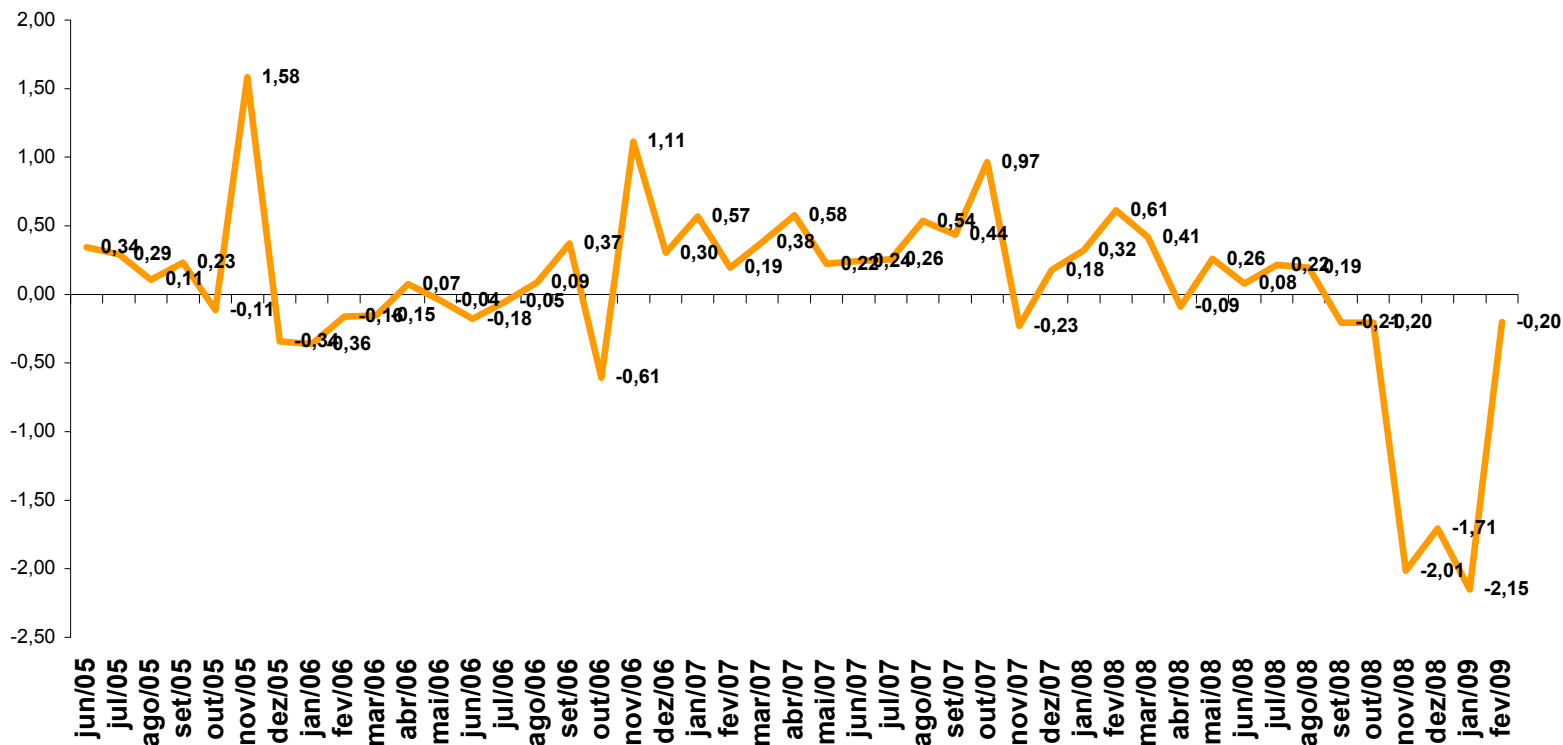
**Jan-Mar
15%**

**Jan-Mar
17%**

Variações percentuais mensais Julho/05 a Março/09

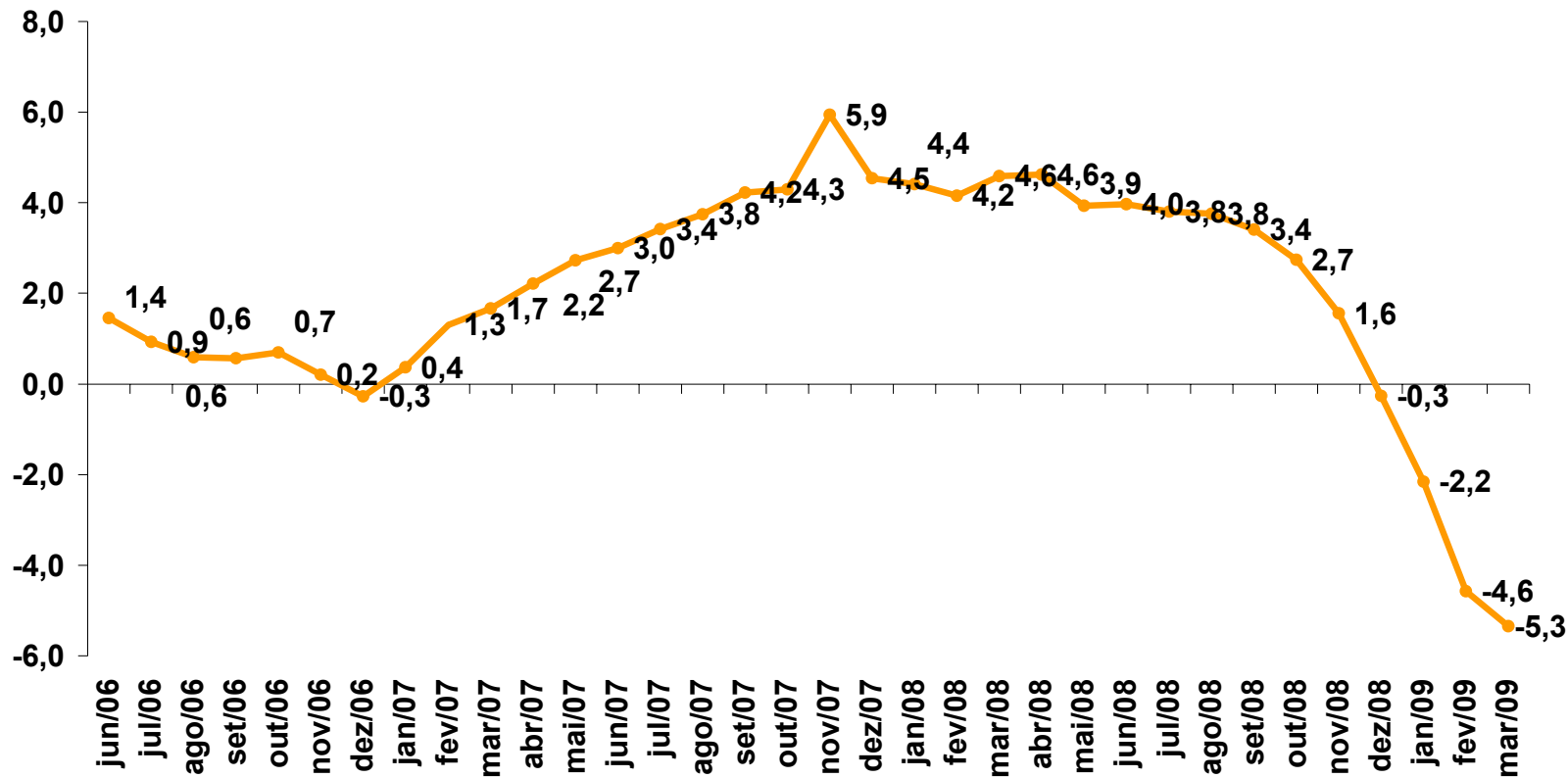


Emprego com ajuste sazonal - (t/t-1)



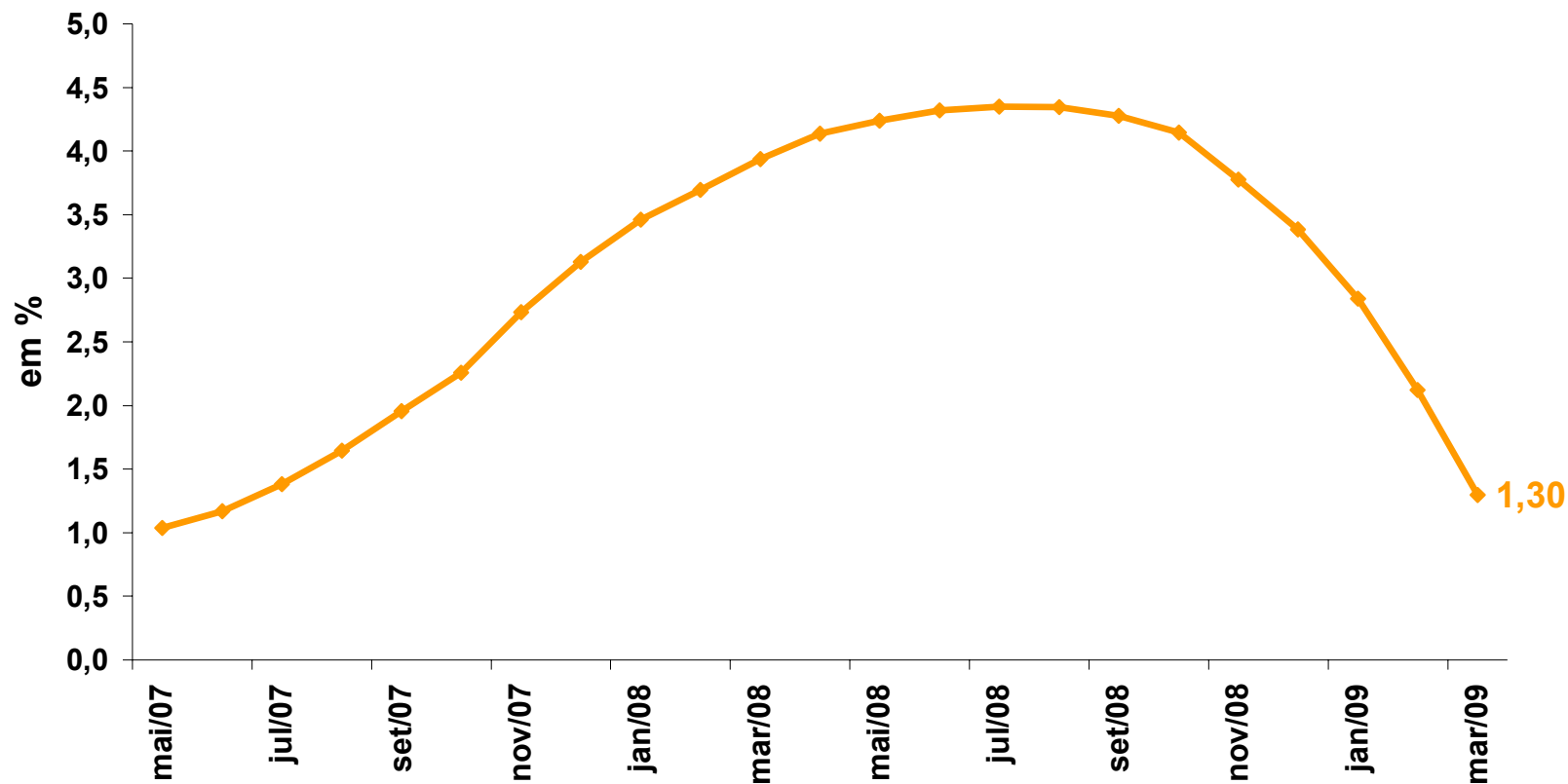
Fonte: FIESP Elaboração: FIESP

Emprego - Variação t / t-12

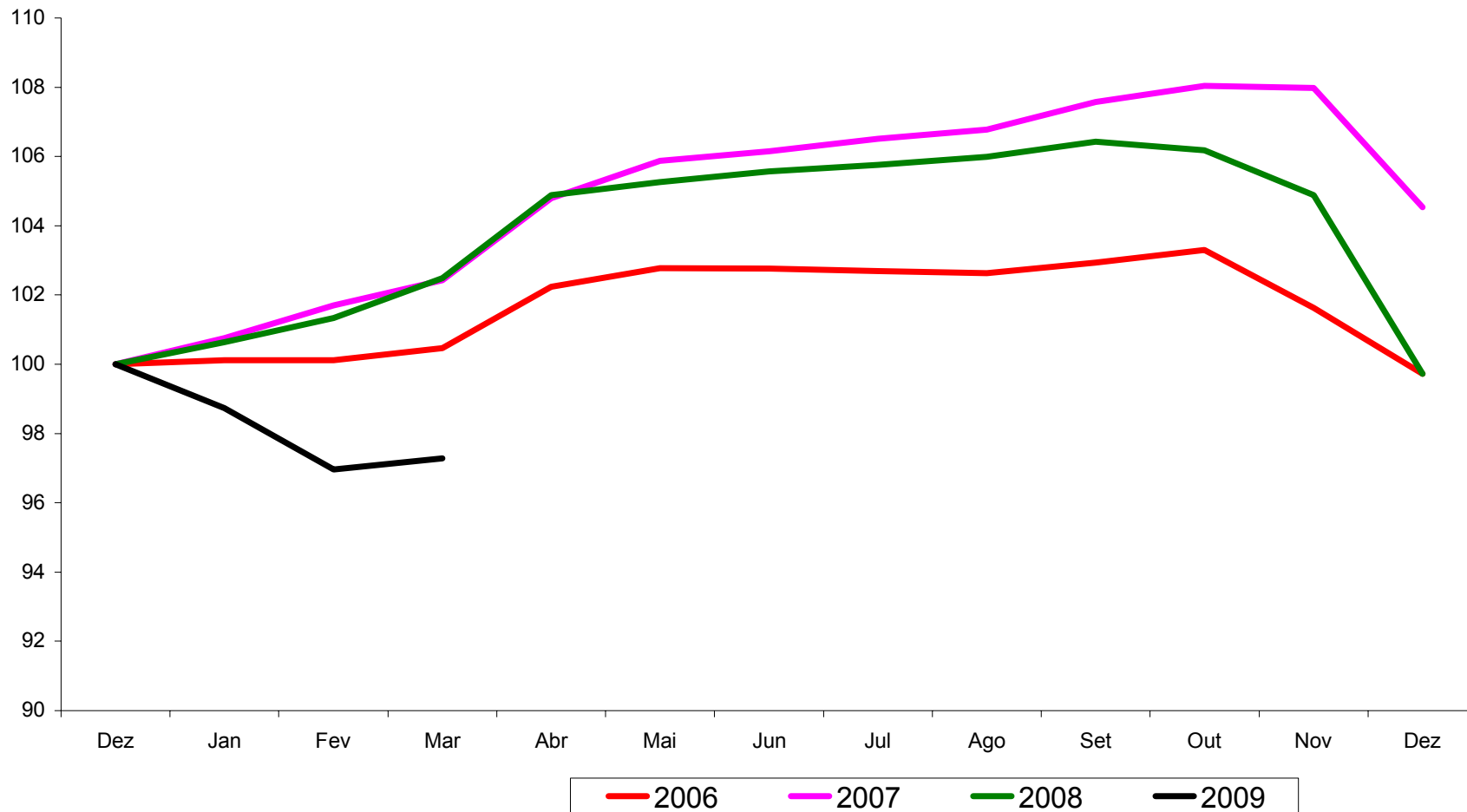


Fonte: FIESP Elaboração: FIESP

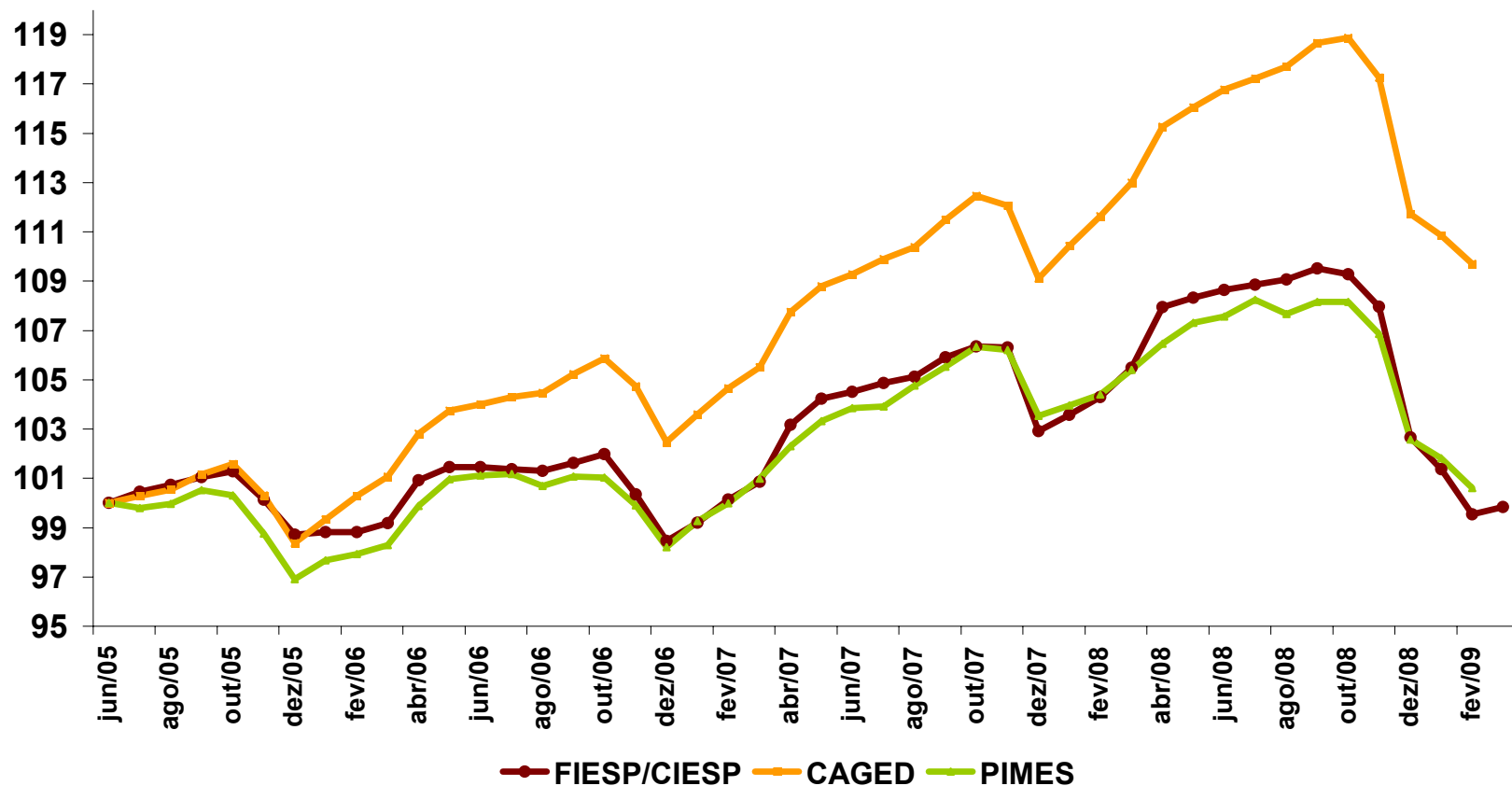
Emprego - FIESP - Acum. 12M/12M anteriores



Fonte: FIESP Elaboração: FIESP

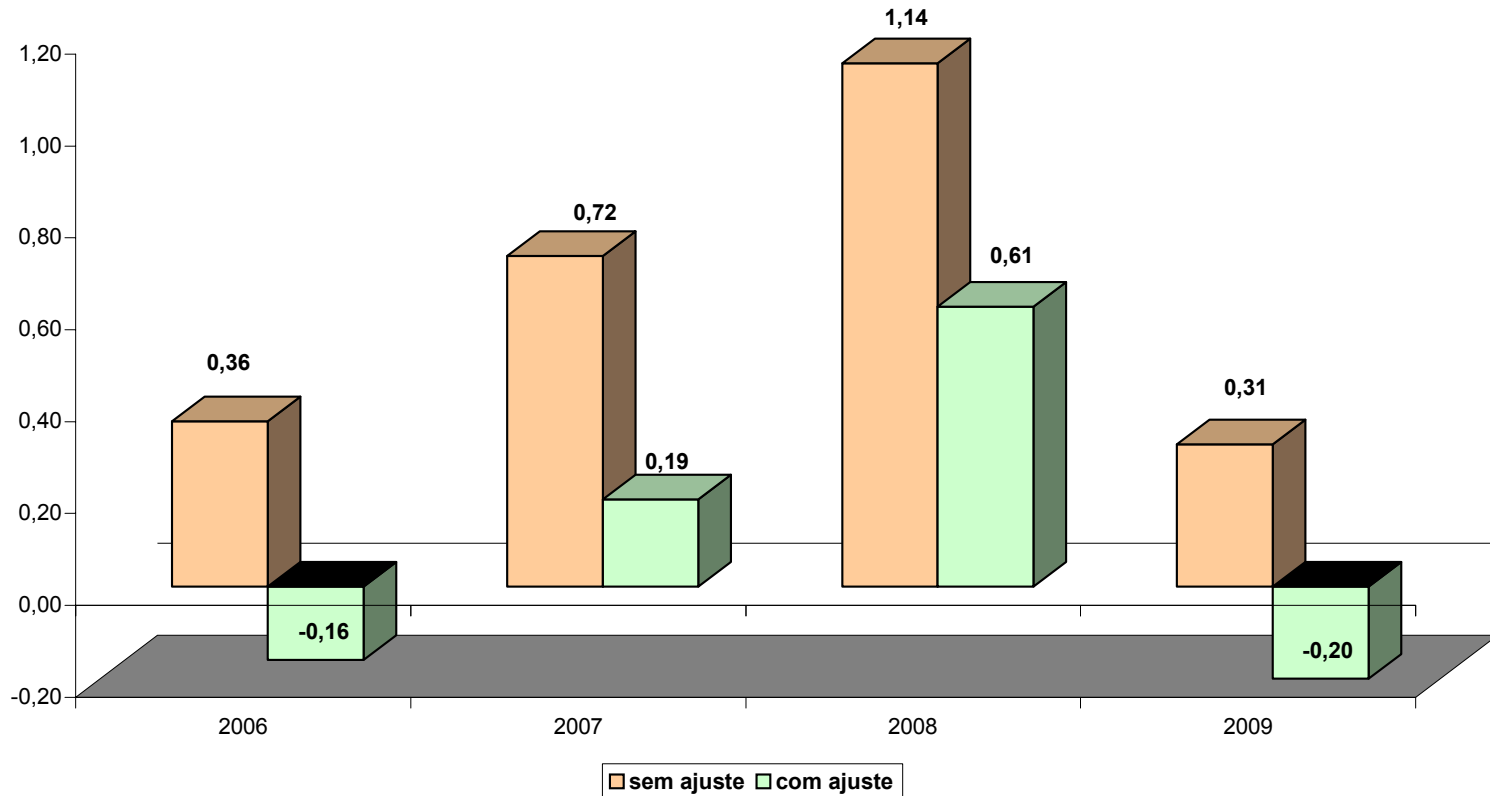
Anos 2006 a 2009

Comparações FIESP/CIESP X CAGED X PIMES



Fonte: FIESP, MTE e IBGE. Elaboração:

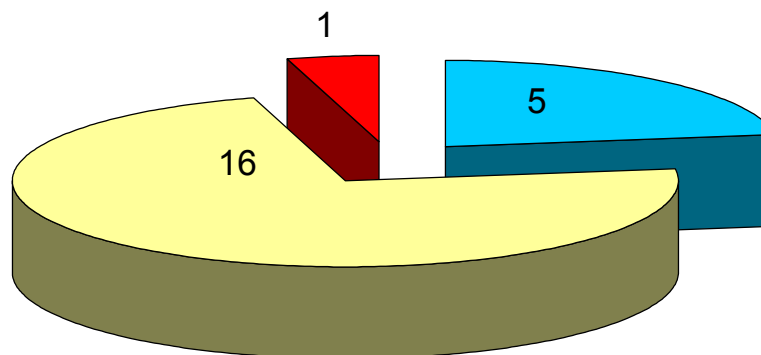
Resultados mensais comparativos Meses: Março/06 a Março/09



	Positivos	Negativos	Estáveis
jan/07	18	4	0
fev/07	13	5	4
mar/07	16	2	4
abr/07	17	0	5
mai/07	15	4	3
jun/07	12	9	1
jul/07	15	5	2
ago/07	13	5	4
set/07	20	2	0
out/07	16	4	2
nov/07	12	8	2
dez/07	6	14	2
jan/08	16	3	3
fev/08	16	4	2
mar/08	16	2	4
abr/08	16	6	0
mai/08	14	4	4
jun/08	14	5	3
jul/08	13	4	5
ago/08	13	3	6
set/08	17	4	1
out/08	6	13	3
nov/08	4	15	3
dez/08	0	21	1
jan/09	2	19	1
fev/09	2	20	0
mar/09	5	16	1

	Positivos	Negativos	Estáveis
jul/05	10	9	
ago/05	10	8	
set/05	16	3	
out/05	12	5	
nov/05	7	10	
dez/05	2	19	
jan/06	9	10	
fev/06	14	6	
mar/06	14	7	
abr/06	14	6	
mai/06	12	6	
jun/06	8	9	
jul/06	11	9	
ago/06	10	12	
set/06	16	3	
out/06	17	3	
nov/06	8	11	
dez/06	4	14	

**Desempenho do mês de Março 2009
(Números de setores - CNAE)**



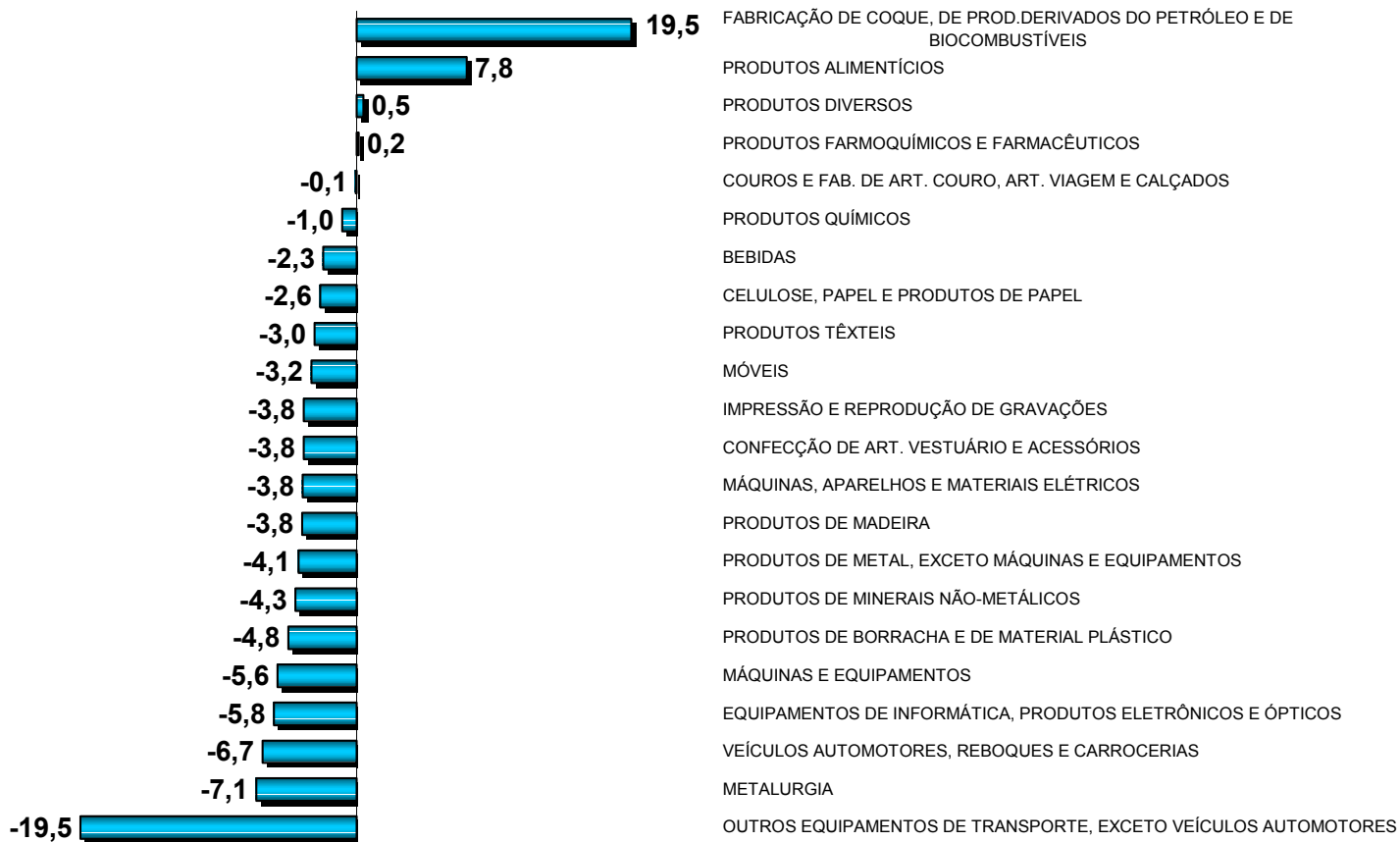
■ Positivos ■ Negativos ■ Estáveis

Variações no mês de Março/2009



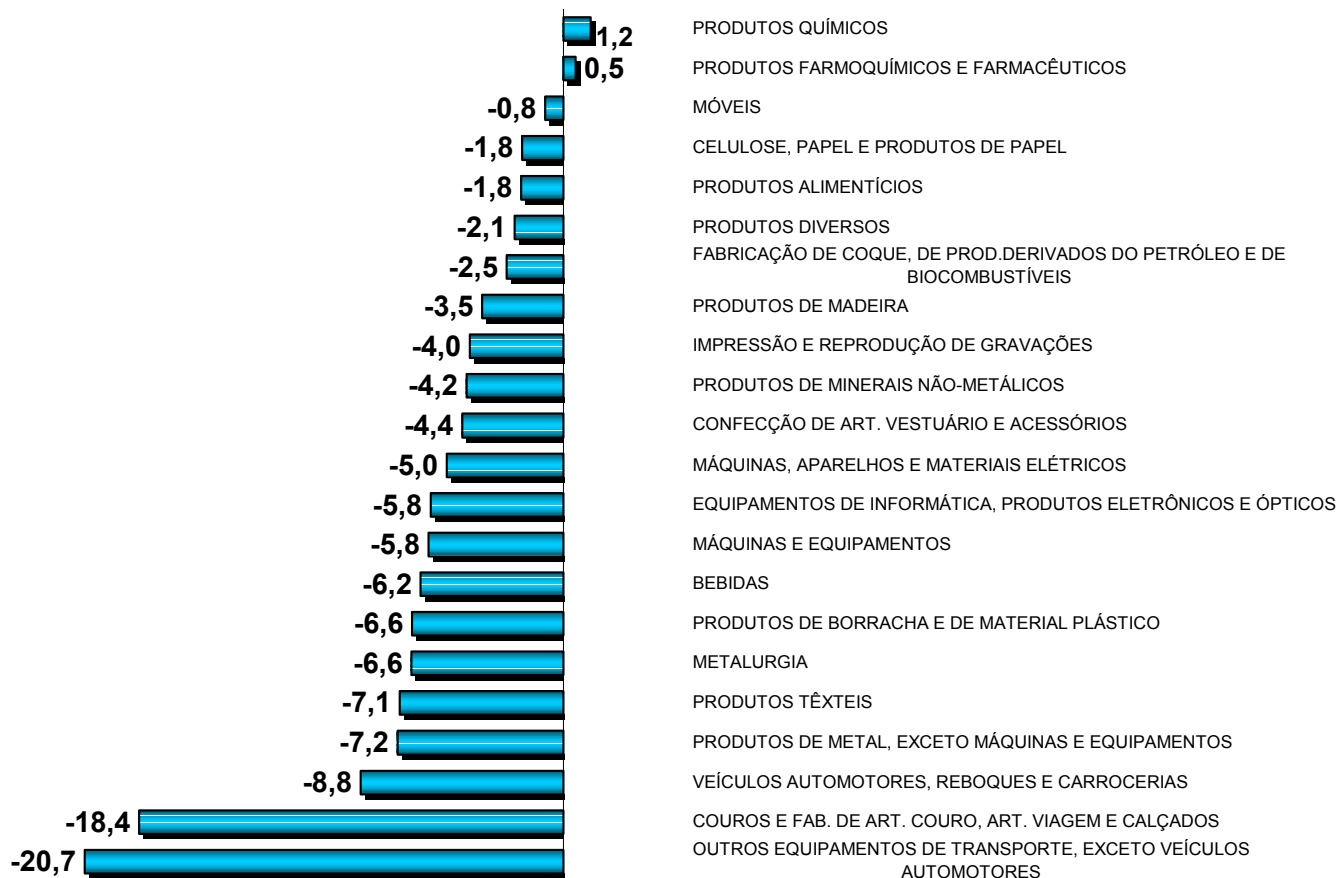
Fonte: FIESP Elaboração: FIESP

Acumulados no ano 2009



Fonte: FIESP Elaboração: FIESP

Acumulados em 12 meses



Fonte: FIESP Elaboração: FIESP

FIESP

CIESP

Variações Sindicatos Patronais

MARÇO 2009

CALÇADOS DE FRANCA	4,13
PROTEÇÃO, TRATAMENTO E TRANSFORMAÇÃO SUPE	3,95
AZEITE	2,05
ADUBOS	1,82
CURTIMENTO DE COURO	1,21
DOCES E CONSERVAS	0,91
PERFUMARIA	0,88
MASSAS ALIMENTÍCIAS	0,40
ESQUADRIAS	0,26
MALHARIA E MEIAS	0,13
PRODUTOS FARMACÊUTICOS	0,12
RAÇÕES	0,10
PAPEL E CELULOSE	0,05
TINTAS	0,01
MOVEIS DE JUNCO	0,00
MATERIAS-PRIMAS PARA FERTILIZANTES	-0,09
ENERGIA ELÉTRICA	-0,19
MATERIAL PLÁSTICO	-0,27
BEBIDAS	-0,36
ARTEFATOS DE PAPEL, PAPELÃO E CORTIÇA	-0,51
PRODUTOS QUÍMICOS	-0,51
SINDICEL	-0,71
FORJARIA	-0,86
PARAFUSOS	-0,96

TREFILAÇÃO E LAMINAÇÃO DE METAIS	-0,98
ABINEE	-1,10
ABRASIVOS	-1,27
ARTEFATOS DE BORRACHA	-1,29
COMPONENTES PARA VEICULOS AUTOMOTORES	-1,33
FIAÇÃO E TECELAGEM	-1,33
ESTAMPARIA DE METAIS	-1,47
CACAU E CHOCOLATES	-2,08
MÁQUINAS	-2,18
MARMORES	-2,36
AUTOVEICULOS	-2,57
ARTEFATOS DE FERRO	-3,08
LÂMPADAS	-3,11
GRÁFICAS	-3,30
REFRIGERAÇÃO	-3,66
VIDROS	-3,68
PAPELÃO	-3,91
PNEUMATICOS, CAMARAS DE AR E CAMELBACK	-4,21
FUNDIÇÃO	-4,48
MATERIAIS E EQUIPAMENTOS FERROVIARIOS E RODC	-4,68
CONGELADOS, SUPERCONGELADOS	-5,66
RELOJOARIA	-8,79

Fonte: FIESP Elaboração: FIESP

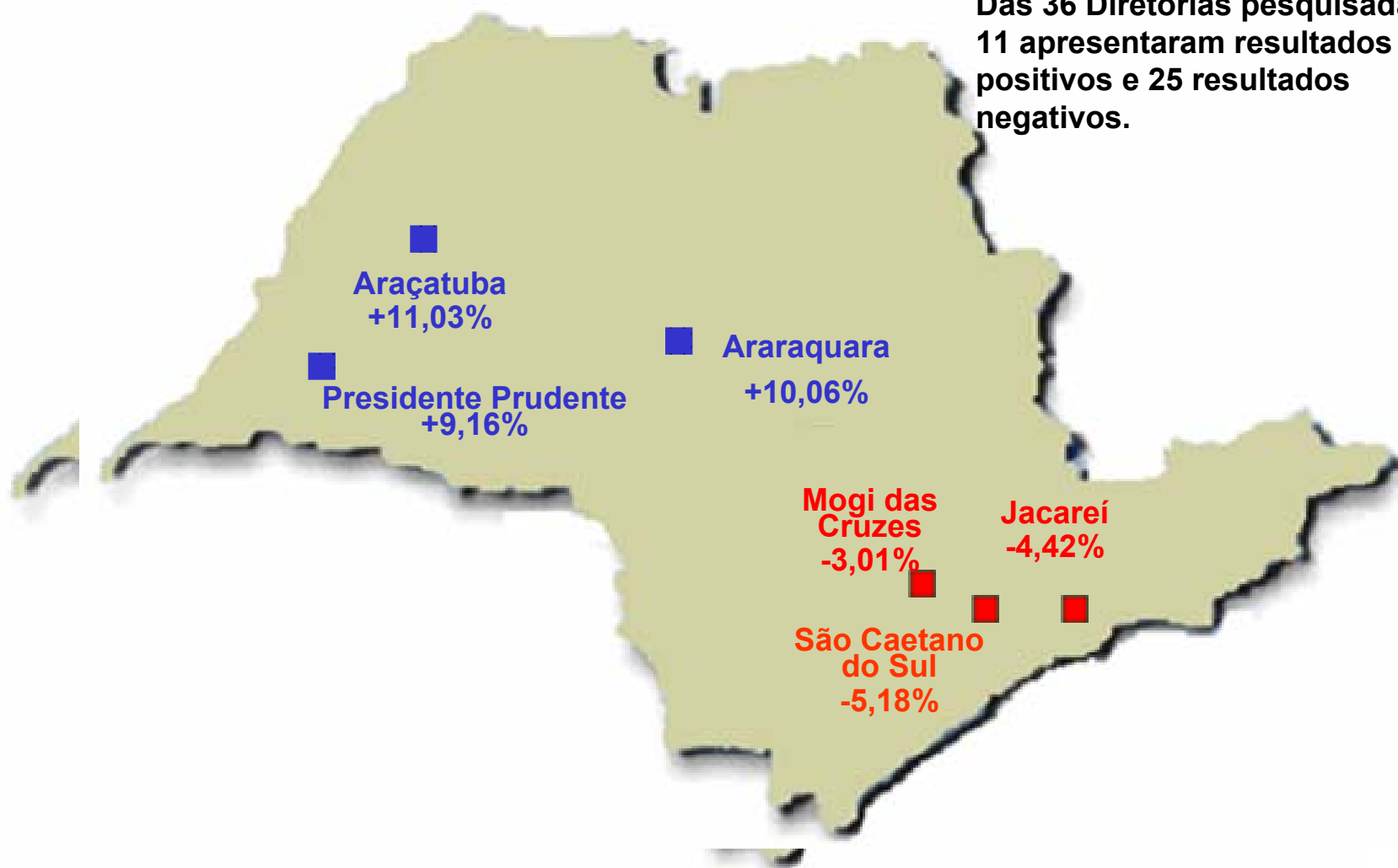
Indicadores Regionais

Estado de São Paulo = 0,31

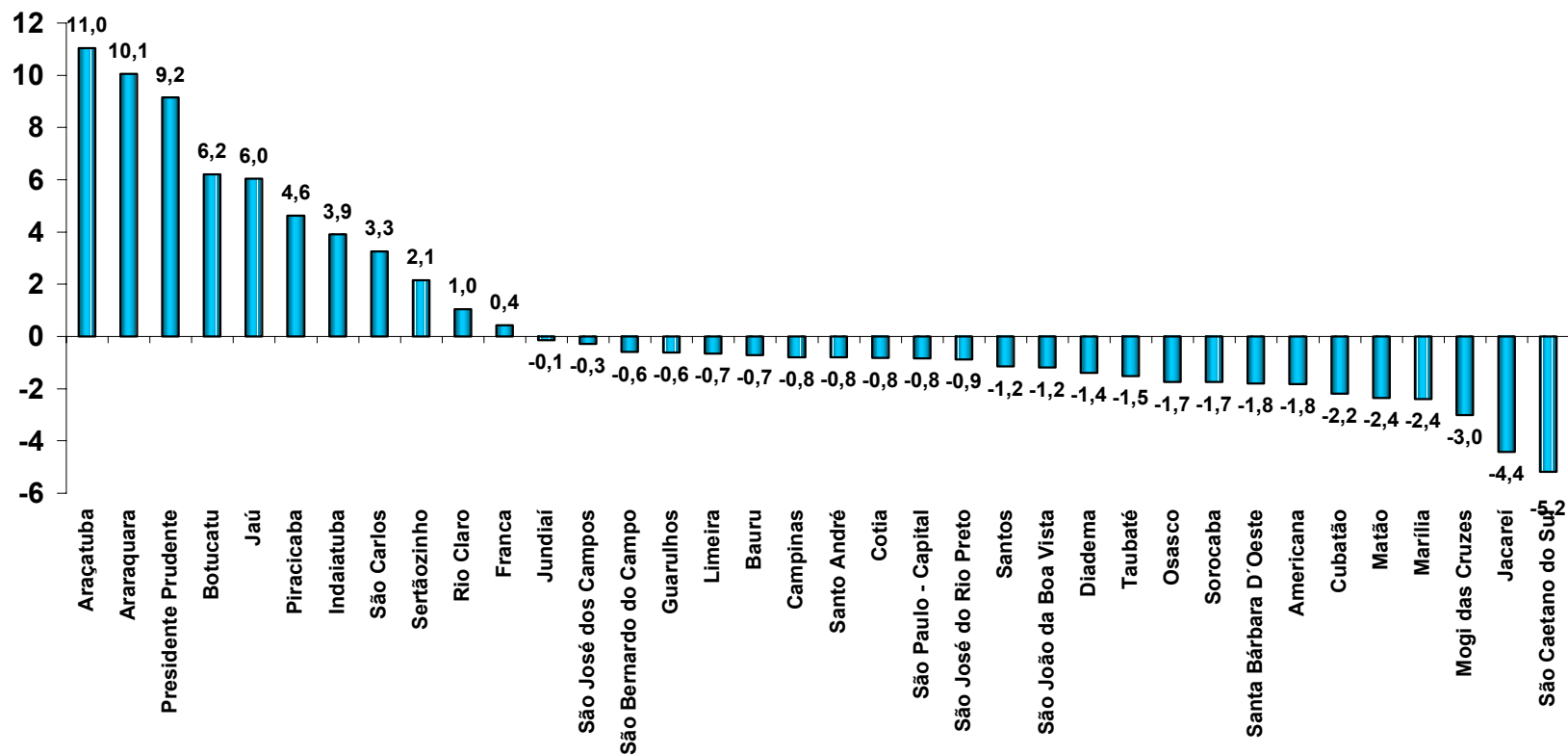
Interior = 1,33

Grande São Paulo = -1,05

Das 36 Diretorias pesquisadas
11 apresentaram resultados
positivos e 25 resultados
negativos.

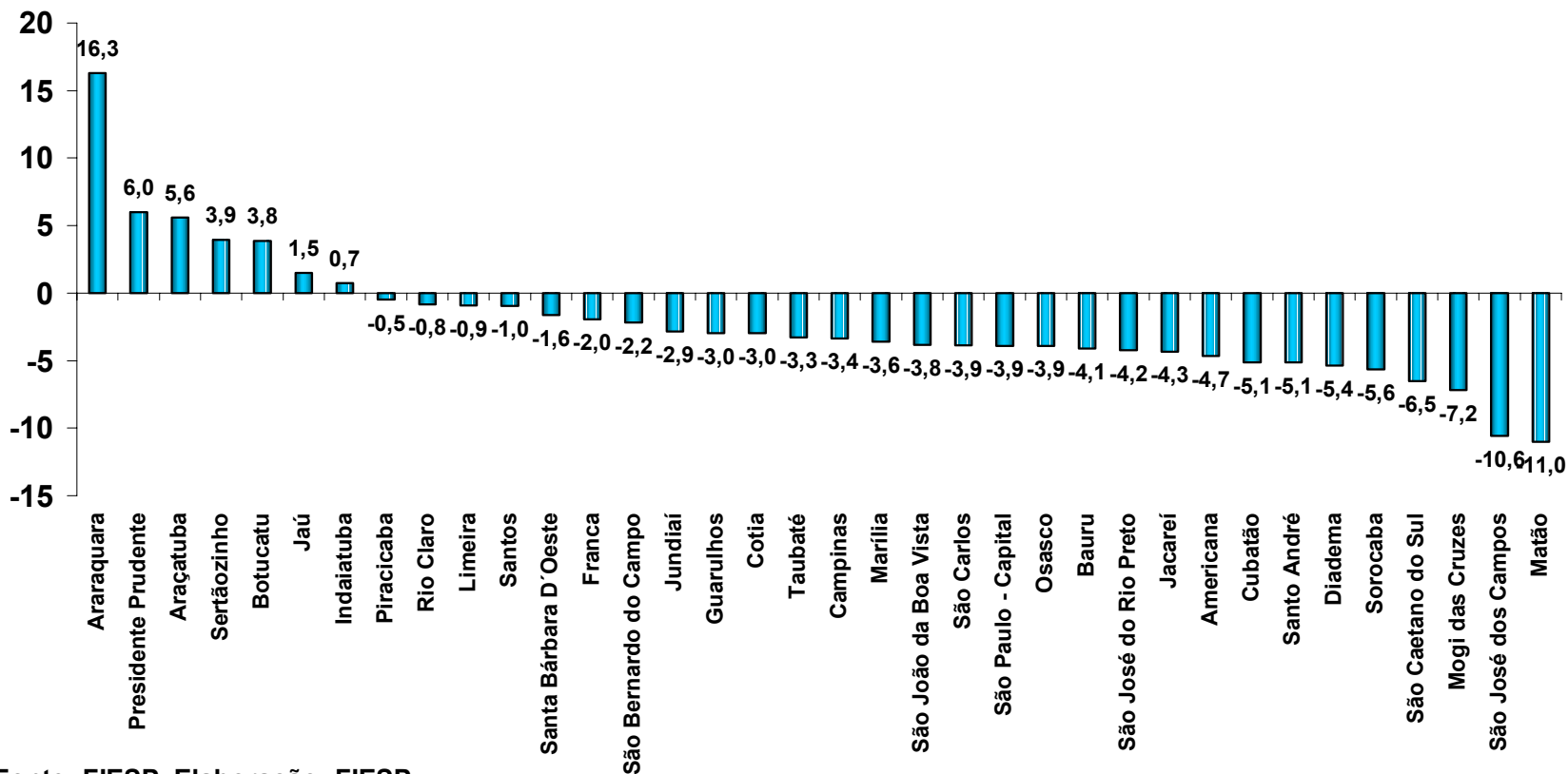


Variações Percentuais - Março/2008 Diretorias Regionais



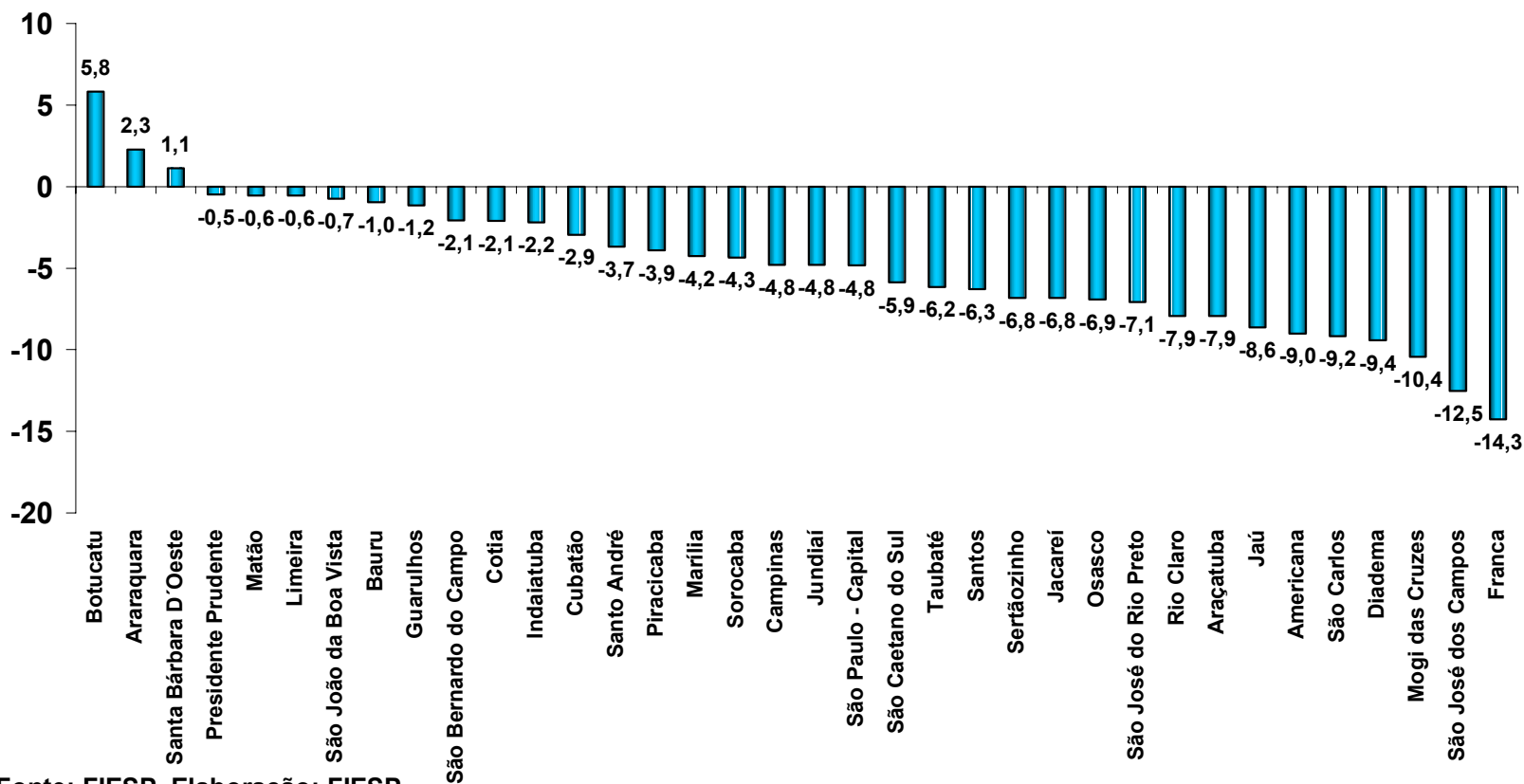
Fonte: FIESP Elaboração: FIESP

Variações Percentuais - Ano 2009 Diretorias Regionais



Fonte: FIESP Elaboração: FIESP

Variações Percentuais - 12 meses Diretorias regionais



Fonte: FIESP Elaboração: FIESP

O comportamento positivo das Diretorias Regionais de:

- ✓ Araçatuba: 11,03%
- ✓ Araraquara: 10,06%
- ✓ Presidente Prudente: 9,16%

Foi influenciado pelos setores de:

Araçatuba:	Araraquara:
✓ Coque, Petróleo e Biocombustível = 52,72%	✓ Produtos Alimentares = 36,07%
✓ Produtos Alimentares = 12,95%	✓ Produtos Químicos = 2,50%

Presidente Prudente:

- ✓ Coque, Petróleo e Biocombustível = 56,69%
- ✓ Móveis = 8,92%

O comportamento negativo das Diretorias Regionais de:

- ✓ São Caetano do Sul: -5,18%
- ✓ Jacareí: -4,42%
- ✓ Mogi das Cruzes: -3,01%

Foi influenciado pelos setores de:

São Caetano do Sul:

Veículos Automotores = -9,17%

Produtos Metal = -2,79%

Jacareí:

✓ **Vestuário. Confecções e Acess. = -7,32%**

✓ **Máquinas e Equipamentos = -6,61%**

Mogi das Cruzes:

✓ **Celulose, Papel e Prod. De Papel = -3,07%**

✓ **Metalúrgica = -2,33**