

***Resultados da Pesquisa de Nível de  
Emprego do Estado de São Paulo  
Indicadores regionais, setoriais e por  
sindicato patronal***



**Destques do Emprego Consolidado**  
**Varições Percentuais**

<b>Ano</b>	<b>Mês Abr/Mar</b>	<b>Ano Abr-09/Dez-08</b>	<b>Abr-09/Abr-08</b>
2006	1,75	2,24	-
2007	2,30	4,79	2,22
2008	2,33	4,88	4,62
2009	0,80	-1,95	-6,76
2009	19.000	-47.500	-172.500

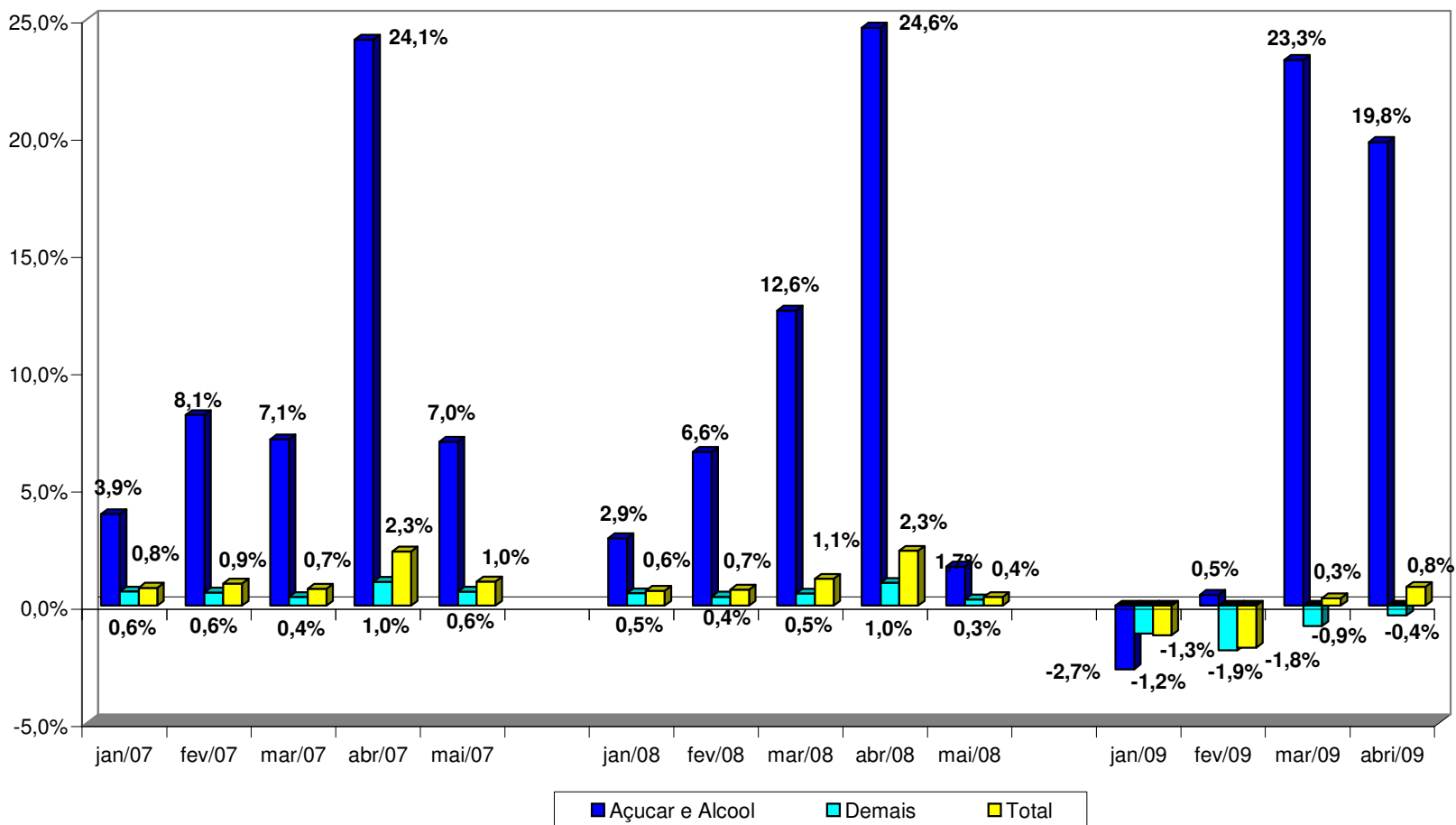
■ Variações percentuais

■ Variações absolutas

**Abril com ajuste sazonal -1,09%**

<b>Emprego variação %</b>			
	<b>Açúcar e Alcool</b>	<b>Restante</b>	<b>Total</b>
<b>abril</b>	<b>1,19%</b>	<b>-0,39%</b>	<b>0,80%</b>
<b>Acum. Ano</b>	<b>2,15%</b>	<b>-4,10%</b>	<b>-1,95%</b>
<b>Emprego - Valores Absolutos</b>			
	<b>Açúcar e Alcool</b>	<b>Restante</b>	<b>Total</b>
<b>abril</b>	<b>28.207</b>	<b>-9.207</b>	<b>19.000</b>
<b>Acum. Ano</b>	<b>52.456</b>	<b>-99.956</b>	<b>-47.500</b>
<b>Emprego - Participação %</b>			
	<b>Açúcar e Alcool</b>	<b>Restante</b>	<b>Total</b>
<b>abril</b>	<b>148,46%</b>	<b>-48,46%</b>	<b>100%</b>
<b>Acum. Ano</b>	<b>-110,43%</b>	<b>210,43%</b>	<b>100%</b>

**Emprego - Açúcar e Alcool X Demais**



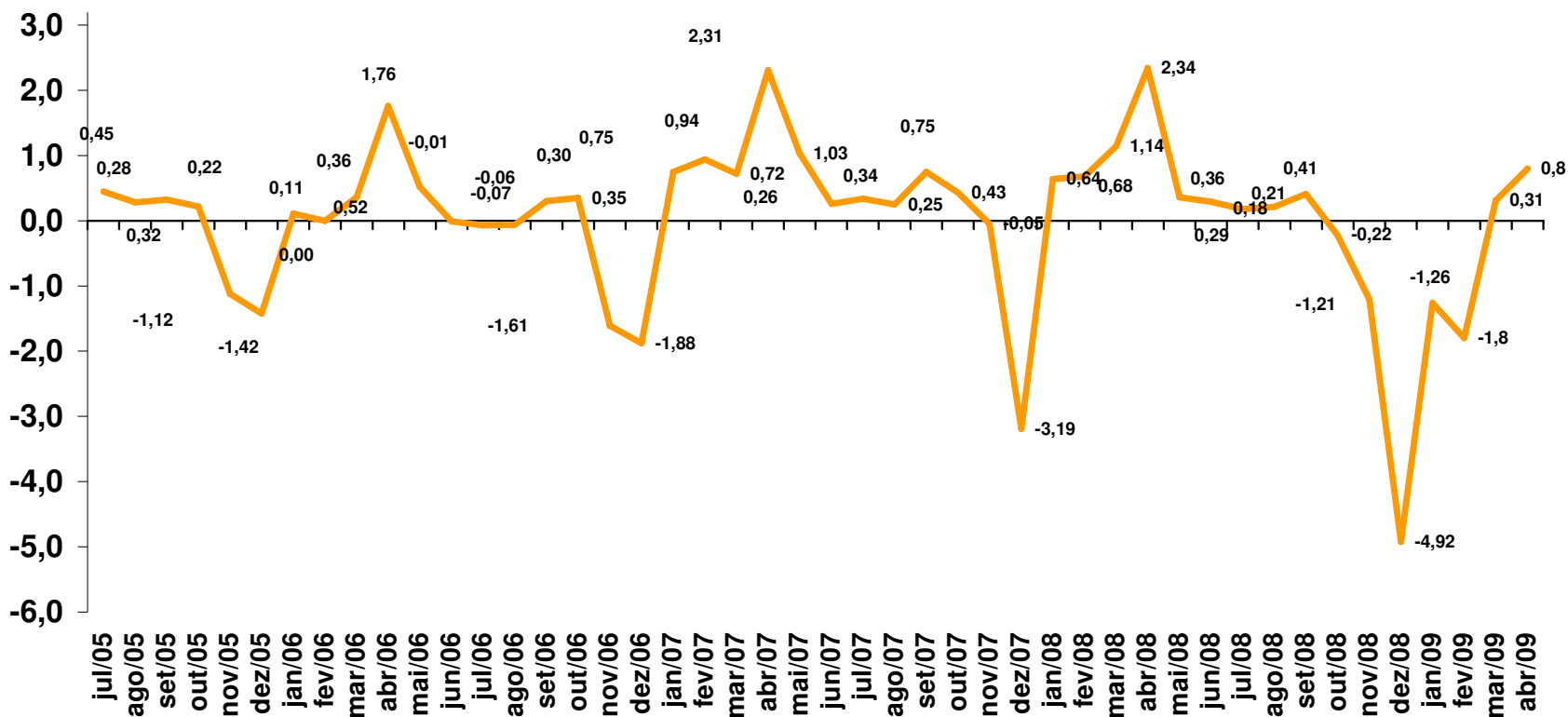
	<b>Açúcar e Álcool</b>	<b>Demais</b>	<b>Total</b>
jan/07	3,9%	0,6%	0,8%
fev/07	8,1%	0,6%	0,9%
mar/07	7,1%	0,4%	0,7%
abr/07	24,1%	1,0%	2,3%
mai/07	7,0%	0,6%	1,0%
jun/07	0,0%	0,3%	0,3%
jul/07	-1,0%	0,5%	0,3%
ago/07	-0,6%	0,3%	0,3%
set/07	-0,3%	0,8%	0,8%
out/07	-1,7%	0,6%	0,4%
nov/07	-2,2%	0,1%	0,0%
dez/07	-30,0%	-1,3%	-3,2%
jan/08	2,9%	0,5%	0,6%
fev/08	6,6%	0,4%	0,7%
mar/08	12,6%	0,5%	1,1%
abr/08	24,6%	1,0%	2,3%
mai/08	1,7%	0,3%	0,4%
jun/08	-0,9%	0,4%	0,3%
jul/08	-1,9%	0,3%	0,2%
ago/08	-1,3%	0,3%	0,2%
set/08	-1,1%	0,5%	0,4%
out/08	-0,2%	-0,2%	-0,2%
nov/08	-2,8%	-1,1%	-1,2%
dez/08	-29,6%	-3,2%	-4,9%
jan/09	-2,7%	-1,2%	-1,3%
fev/09	0,5%	-1,9%	-1,8%
mar/09	23,3%	-0,9%	0,3%
abr/09	19,8%	-0,4%	0,8%

**Jan-Abr  
33%**

**Jan-Abr  
35%**

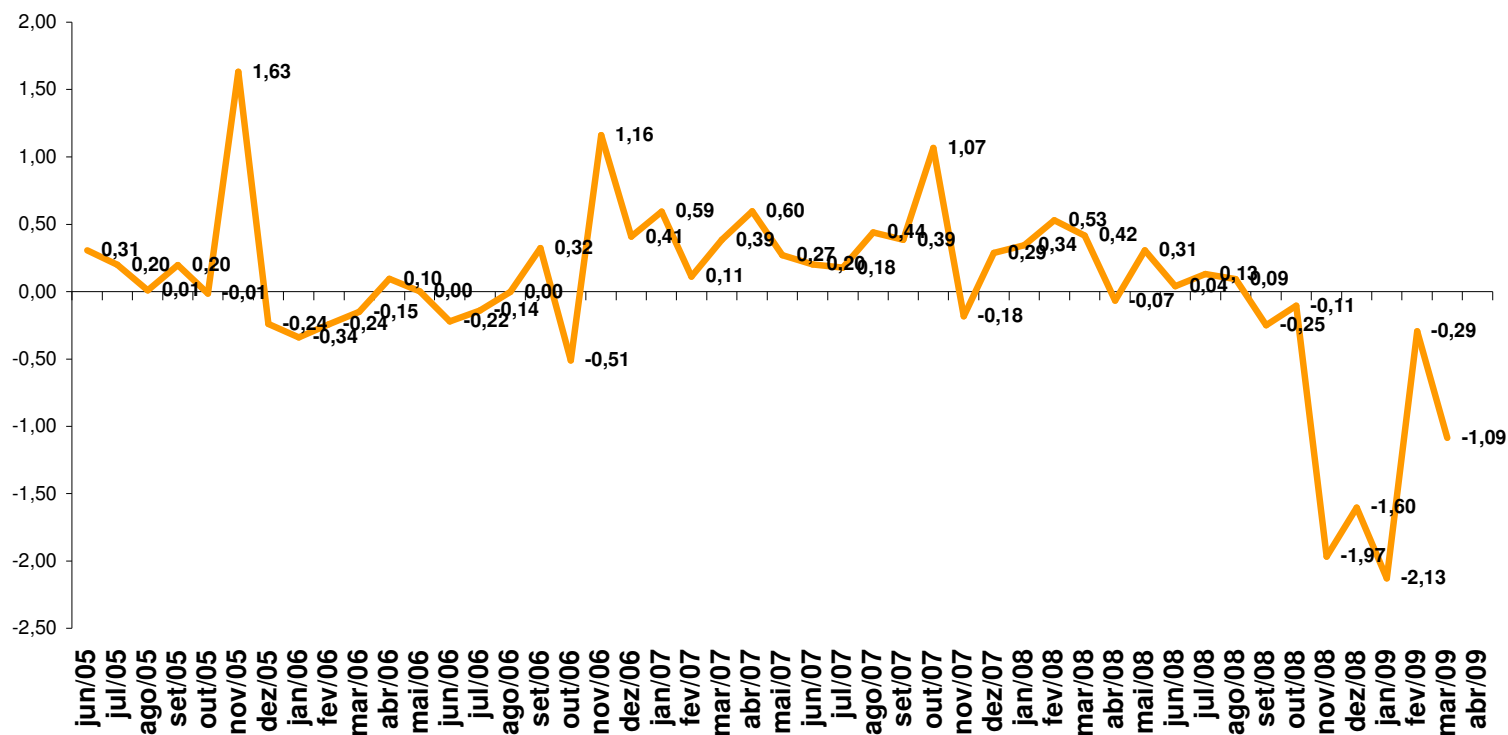
**Jan-Abr  
31%**

### Variações percentuais mensais Julho/05 a Abril/09



Fonte: FIESP Elaboração: FIESP

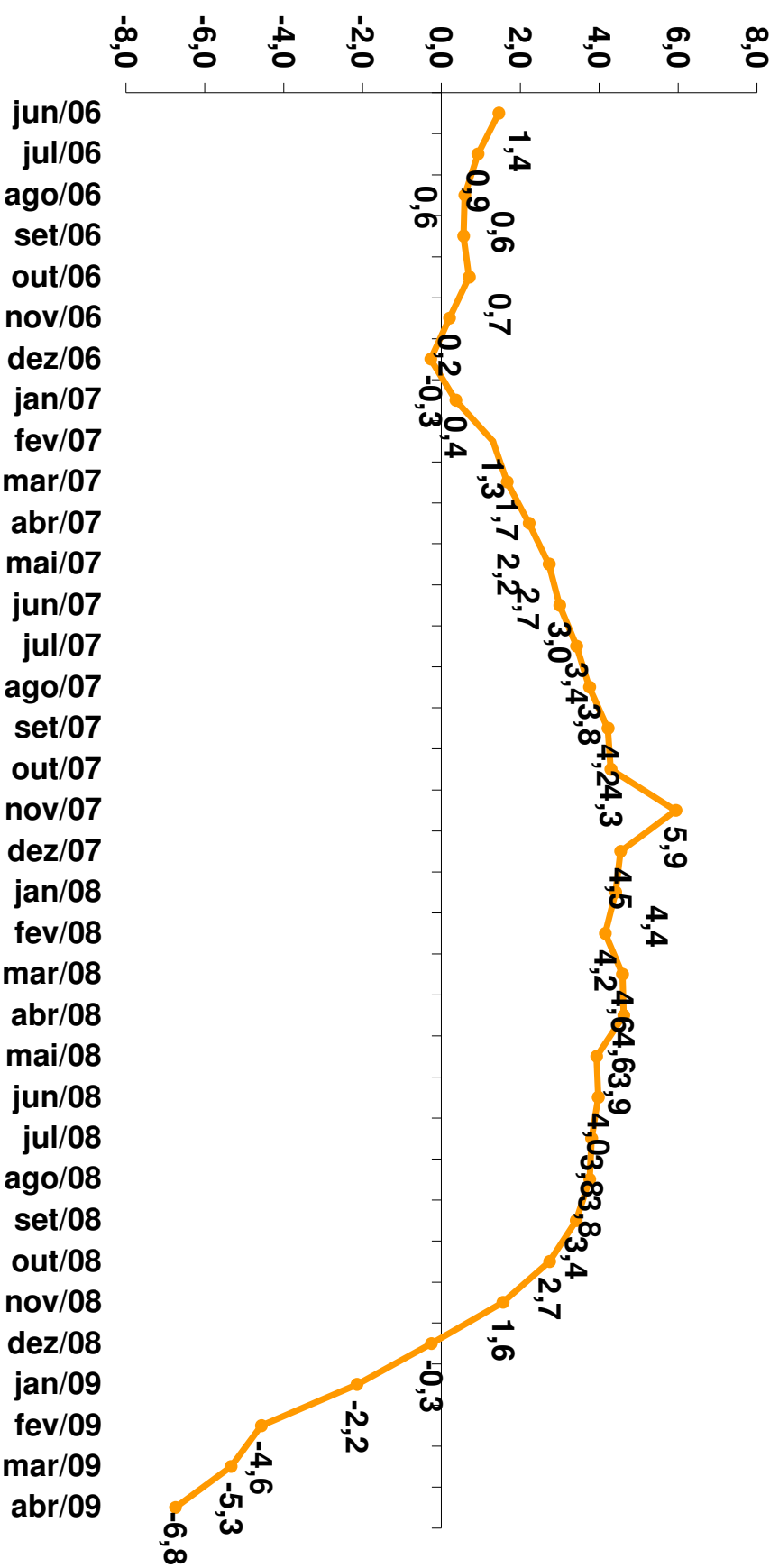
### Emprego com ajuste sazonal - (t/t-1)



Fonte: FIESP Elaboração: FIESP

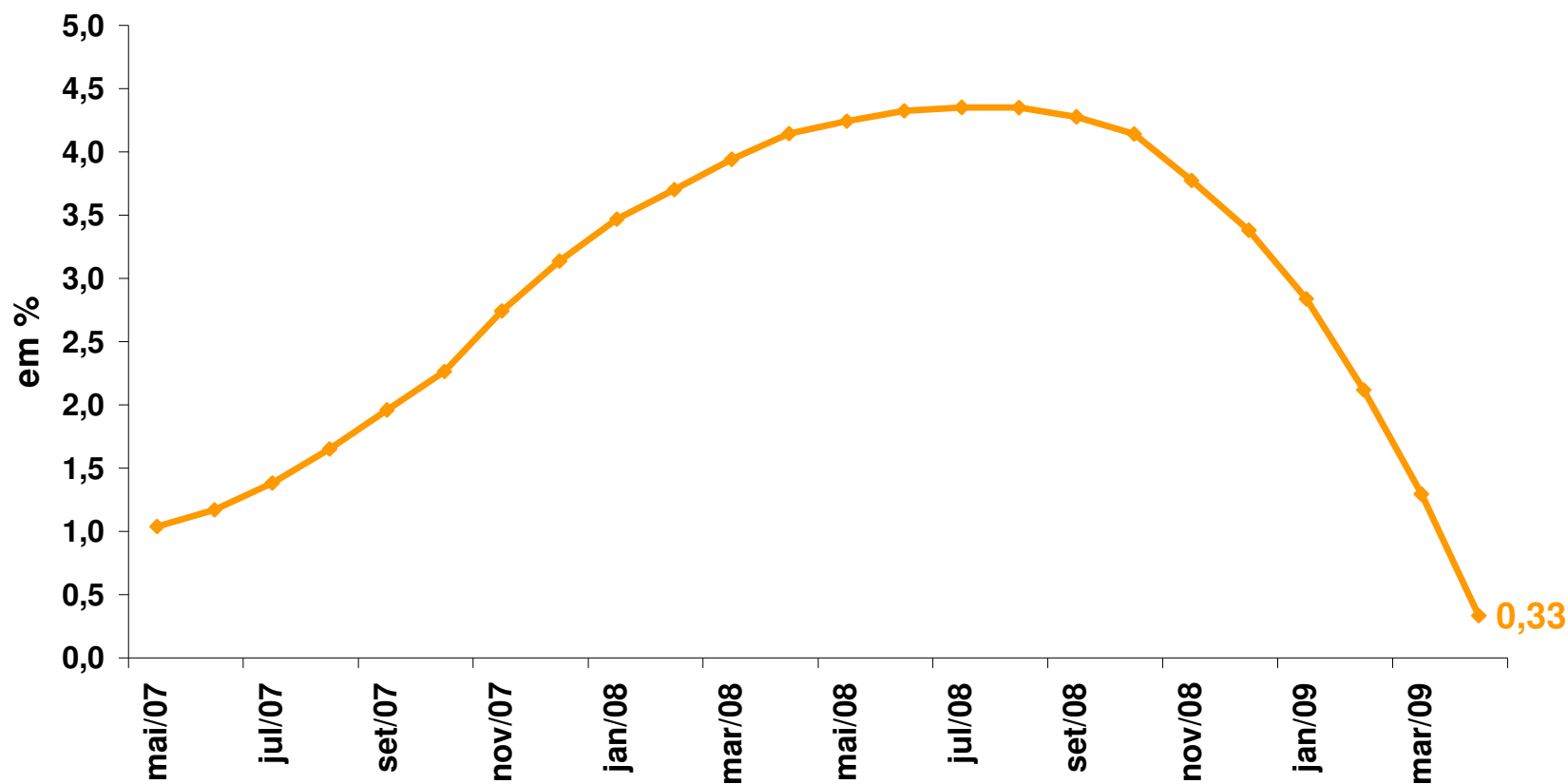


## Emprego - Variação t / t-12



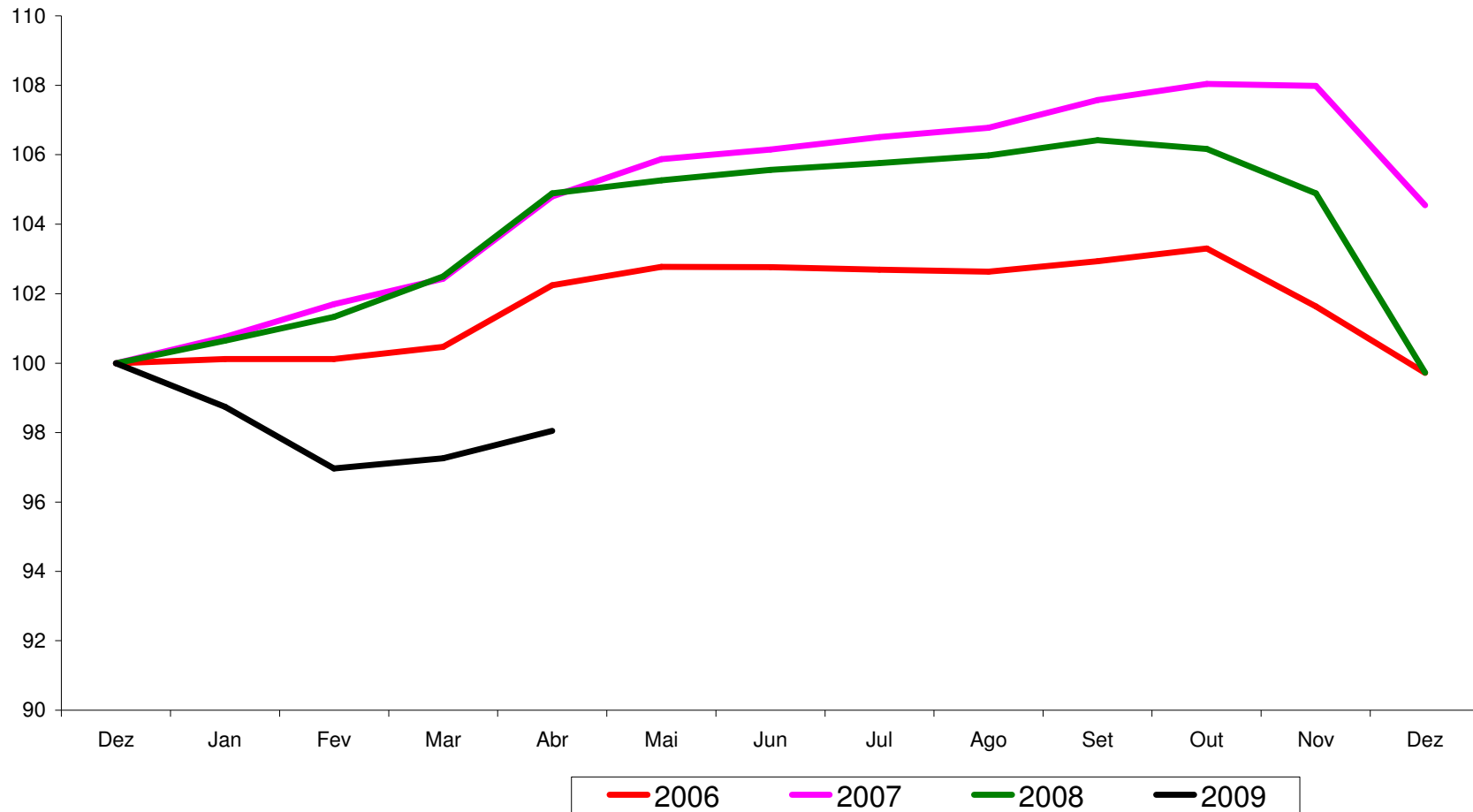
Fonte: FIESP. Elaboração:

**Emprego - FIESP - Acum. 12M/12M anteriores**



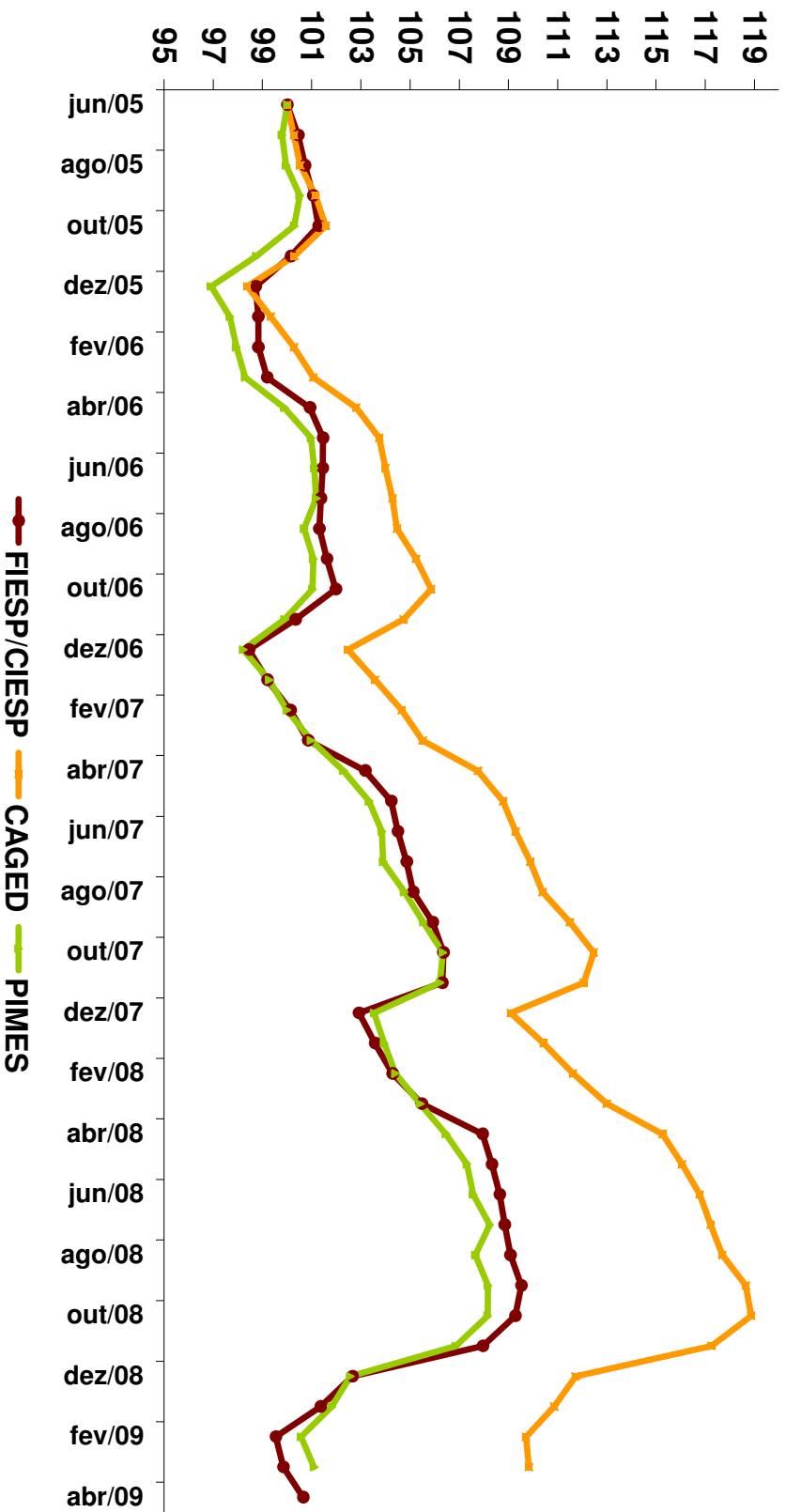
Fonte: FIESP Elaboração: FIESP

Anos 2006 a 2009



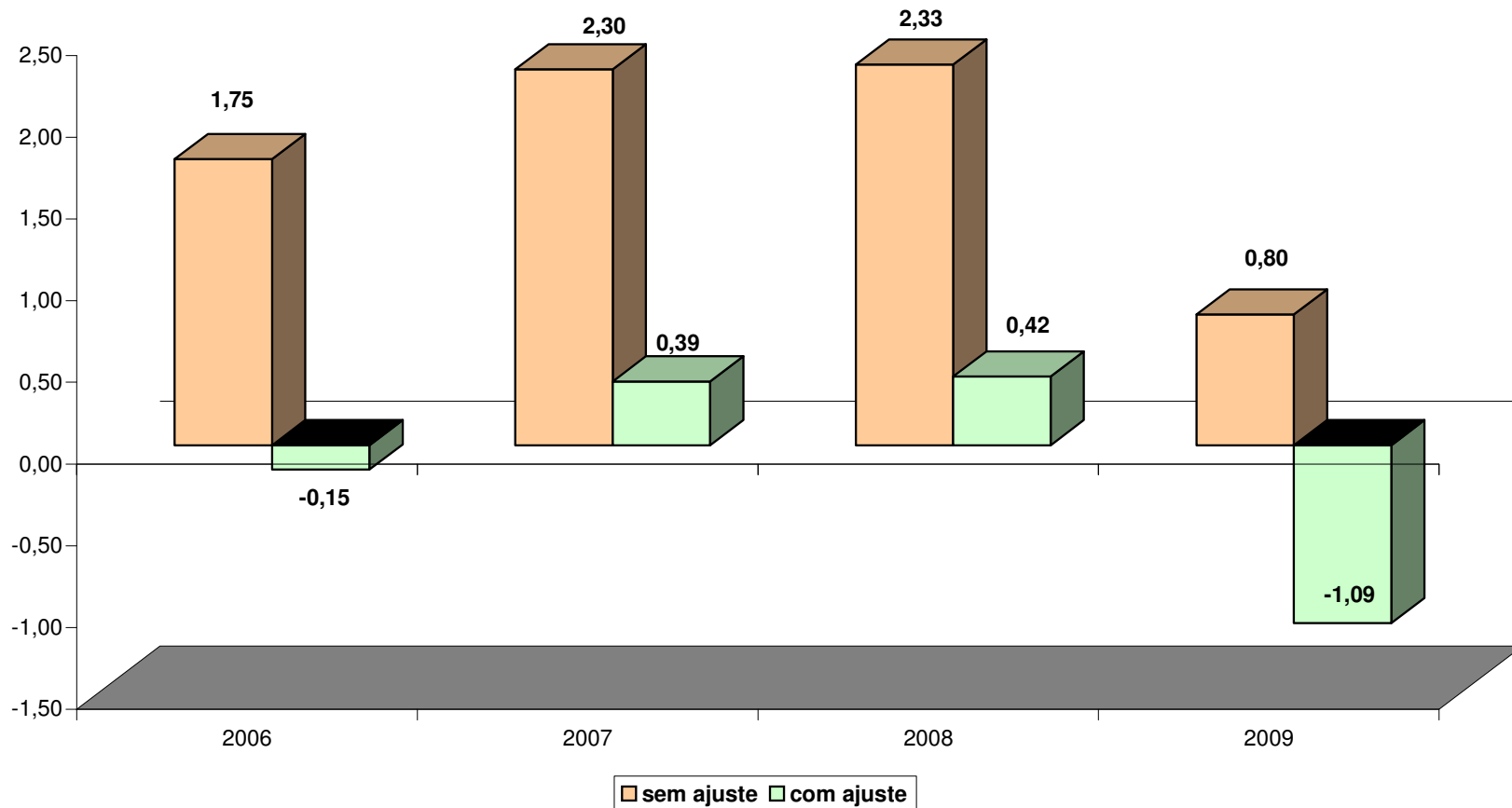


## Comparações FIESP/CIESP X CAGED X PIMES



Fonte: FIESP, MTE e IBGE. Elaboração:

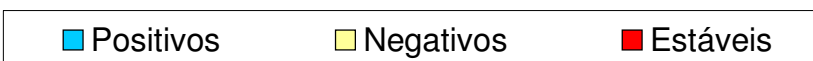
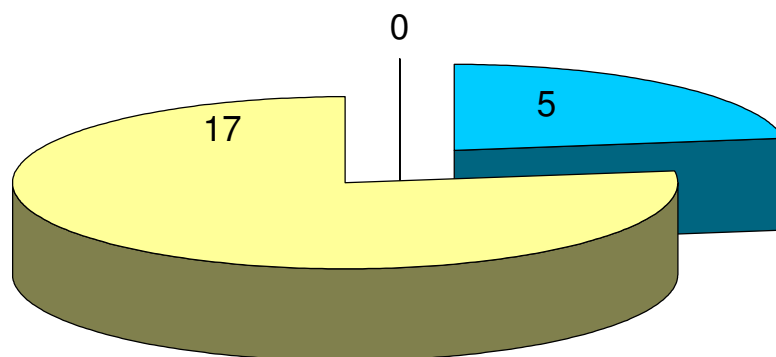
### Resultados mensais comparativos Meses: Abril/06 a Abril/09



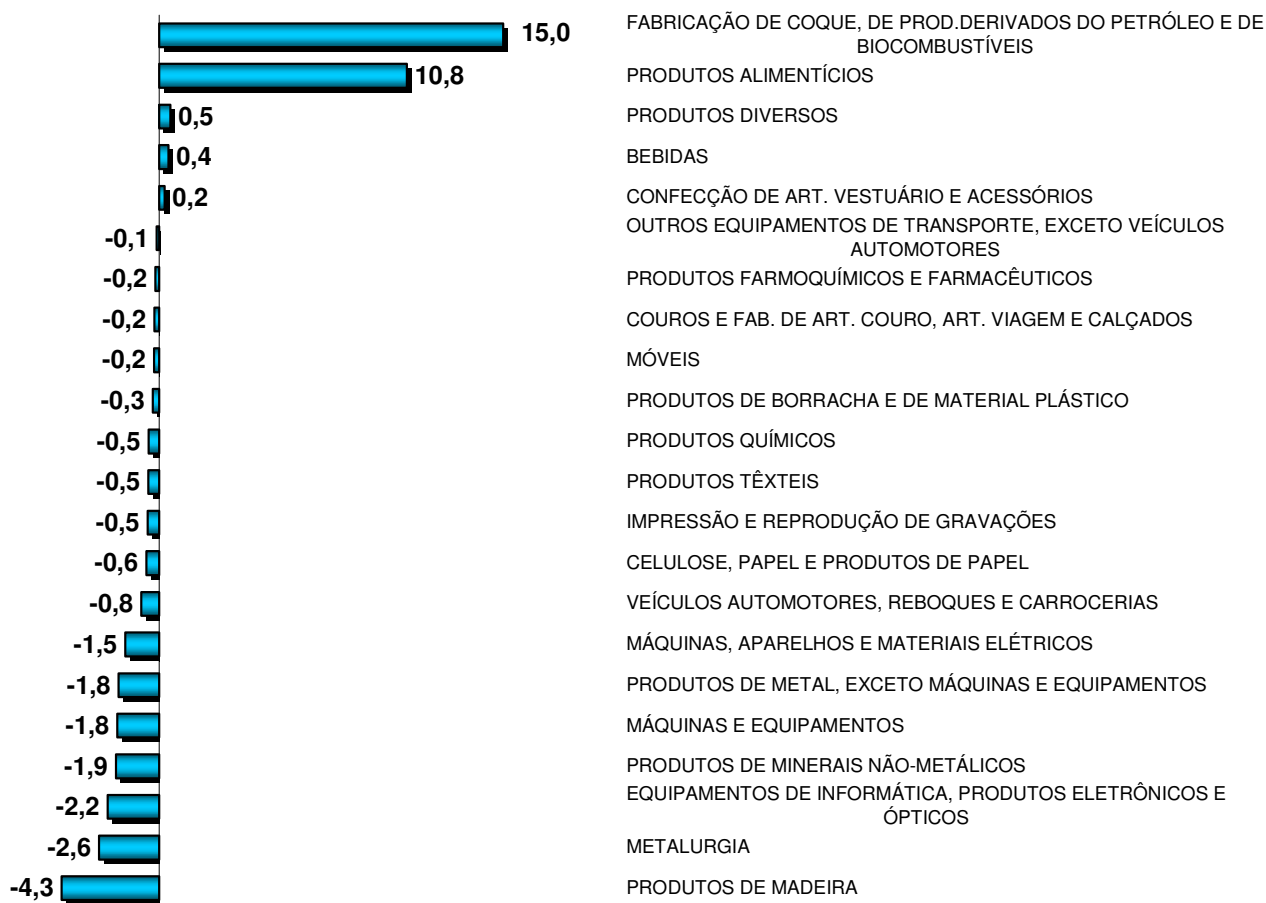
	Positivos	Negativos	Estáveis
jan/07	18	4	0
fev/07	13	5	4
mar/07	16	2	4
abr/07	17	0	5
mai/07	15	4	3
jun/07	12	9	1
jul/07	15	5	2
ago/07	13	5	4
set/07	20	2	0
out/07	16	4	2
nov/07	12	8	2
dez/07	6	14	2
jan/08	16	3	3
fev/08	16	4	2
mar/08	16	2	4
abr/08	16	6	0
mai/08	14	4	4
jun/08	14	5	3
jul/08	13	4	5
ago/08	13	3	6
set/08	17	4	1
out/08	6	13	3
nov/08	4	15	3
dez/08	0	21	1
jan/09	2	19	1
fev/09	2	20	0
mar/09	5	16	1
abr/09	5	17	0

	Positivos	Negativos	Estáveis
jul/05	10	9	3
ago/05	10	8	4
set/05	16	3	3
out/05	12	5	5
nov/05	7	10	5
dez/05	2	19	1
jan/06	9	10	3
fev/06	14	6	2
mar/06	14	7	1
abr/06	14	6	2
mai/06	12	6	4
jun/06	8	9	5
jul/06	11	9	2
ago/06	10	12	0
set/06	16	3	3
out/06	17	3	2
nov/06	8	11	3
dez/06	4	14	4

**Desempenho do mês de Abril 2009  
(Números de setores - CNAE)**



### Variações no mês de Abril/2009



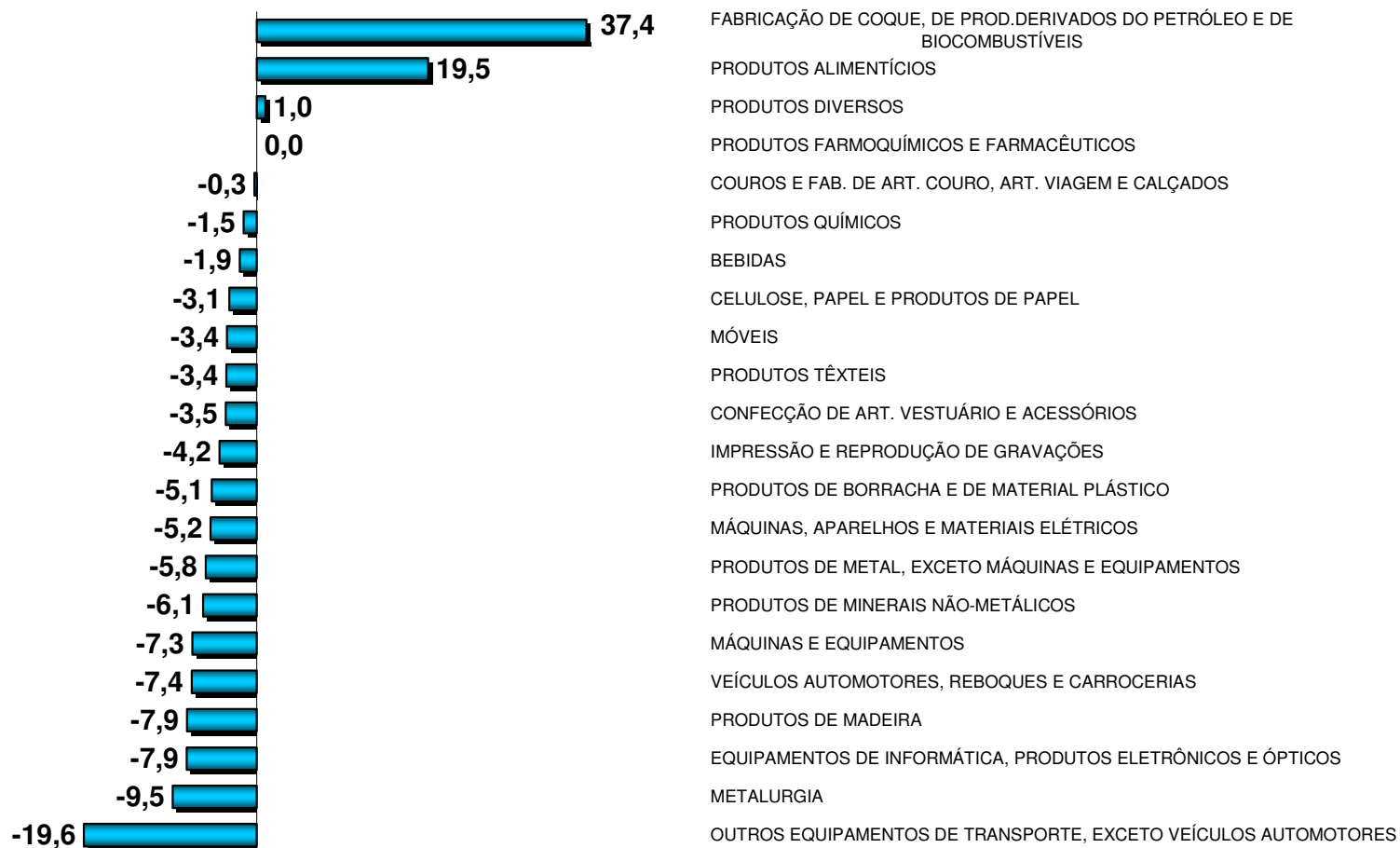
Fonte: FIESP Elaboração: FIESP



ABRIL 2009

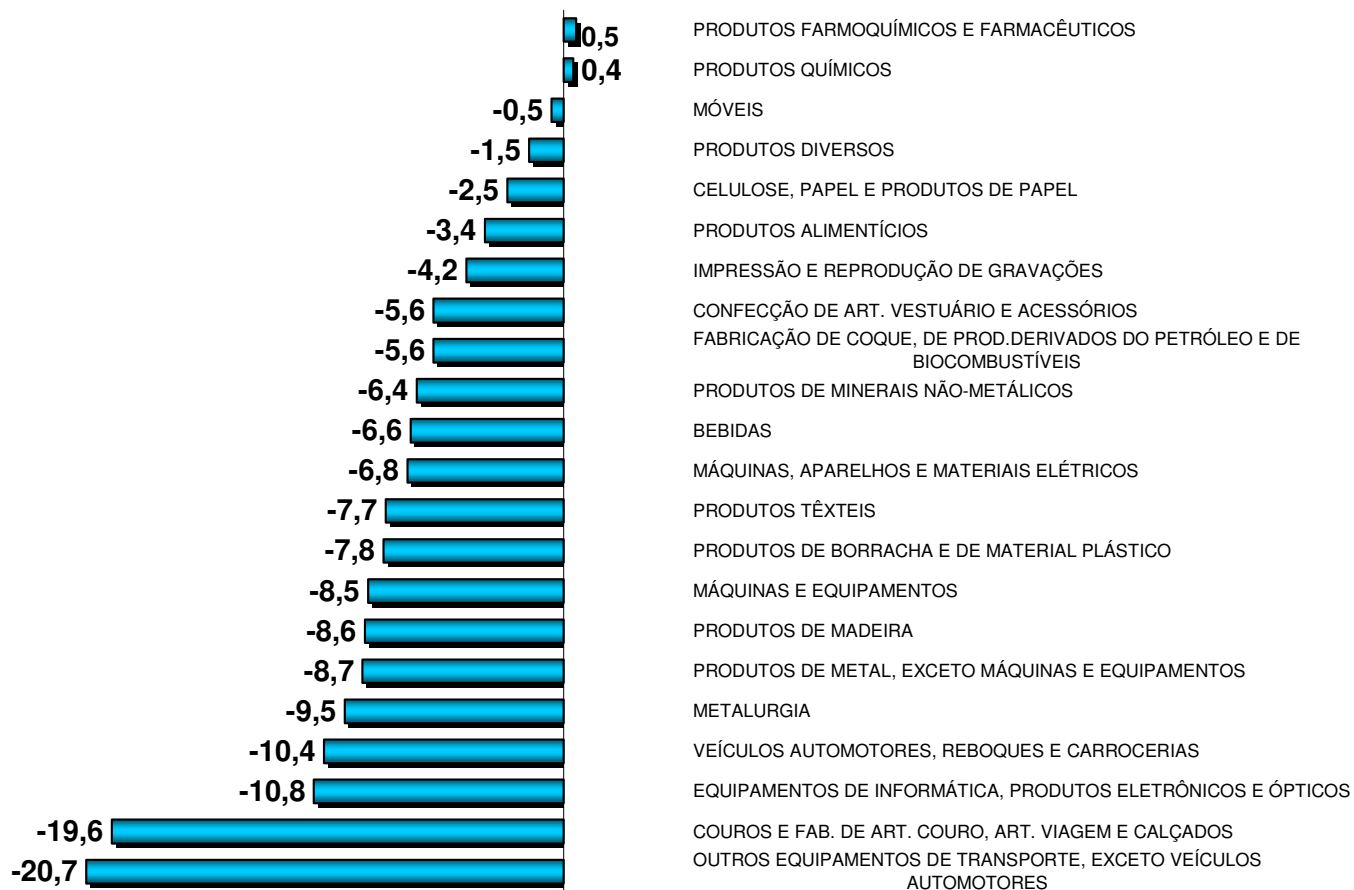
Setores	Empregos	Participação %
PRODUTOS ALIMENTÍCIOS	37010	194,79
BEBIDAS	162	0,85
PRODUTOS TÊXTEIS	-511	-2,69
CONFECÇÃO DE ARTIGOS DO VESTUÁRIO E ACESSÓRIOS	372	1,96
PREPARAÇÃO DE COURO E FABRICAÇÃO DE ARTEFATOS DE COURO, ARTIGOS PARA VIAGEM E CALÇADOS	-122	-0,64
PRODUTOS DE MADEIRA	-1070	-5,63
CELULOSE, PAPEL E PRODUTOS DE PAPEL	-363	-1,91
IMPRESSÃO E REPRODUÇÃO DE GRAVAÇÕES	-471	-2,48
COQUE, DE PRODUTOS DERIVADOS DO PETRÓLEO E DE BIOCOMBUSTÍVEIS	781	4,11
PRODUTOS QUÍMICOS	-462	-2,43
PRODUTOS FARMOQUÍMICOS E FARMACÊUTICOS	-201	-1,06
PRODUTOS DE BORRACHA E DE MATERIAL PLÁSTICO	-471	-2,48
PRODUTOS DE MINERAIS NÃO-METÁLICOS	-1915	-10,08
METALURGIA	-2145	-11,29
PRODUTOS DE METAL, EXCETO MÁQUINAS E EQUIPAMENTOS	-3469	-18,26
EQUIPAMENTOS DE INFORMÁTICA, PRODUTOS ELETRÔNICOS E ÓPTICOS	-1740	-9,16
MÁQUINAS, APARELHOS E MATERIAIS ELÉTRICOS	-1435	-7,55
MÁQUINAS E EQUIPAMENTOS	-3270	-17,21
VEÍCULOS AUTOMOTORES, REBOQUES E CARROCERIAS	-1733	-9,12
OUTROS EQUIPAMENTOS DE TRANSPORTE, EXCETO VEÍCULOS AUTOMOTORES	-44	-0,23
MÓVEIS	-139	-0,73
PRODUTOS DIVERSOS	236	1,24
<b>TOTAL VAGAS NO MÊS</b>	<b>19000</b>	<b>100,00</b>

### Acumulados no ano 2009



Fonte: FIESP Elaboração: FIESP

### Acumulados em 12 meses



Fonte: FIESP Elaboração: FIESP

**FIESP**

**CIESP**

# Variações Sindicatos Patronais



## ABRIL 2009

ADUBOS	3,57	AZEITE	-0,73
CURTIMENTO DE COUROS	3,32	MOVEIS DE JUNCO	-0,81
PERFUMARIA	2,61	ARTEFATOS DE FERRO	-0,87
BEBIDAS	2,04	PRODUTOS QUIMICOS	-0,88
MARMORES	1,72	CACAU E CHOCOLATES	-1,03
MALHARIA E MEIAS	0,83	ESQUADRIAS	-1,08
CONGELADOS, SUPERCONGELADOS	0,72	TINTAS	-1,09
ARTEFATOS DE BORRACHA	0,71	MÁQUINAS	-1,22
VIDROS	0,44	ESTAMPARIA DE METAIS	-1,26
MATERIAS-PRIMAS PARA FERTILIZANTES	0,41	FORJARIA	-1,54
RAÇÕES	0,39	SINDICEL	-1,84
REFRIGERAÇÃO	0,06	AUTOVEICULOS	-1,94
COMPONENTES PARA VEICULOS AUTOMOTORES	-0,05	MATERIAIS E EQUIPAMENTOS FERROVIARIOS E RODO	-1,97
MATERIAL PLÁSTICO	-0,09	ABINEE	-2,20
PAPELÃO	-0,10	ABRASIVOS	-2,42
DOCES E CONSERVAS	-0,28	FIAÇÃO E TECELAGEM	-2,82
PRODUTOS FARMACÊUTICOS	-0,36	FUNDIÇÃO	-3,15
ENERGIA ELÉTRICA	-0,40	TREFILAÇÃO E LAMINAÇÃO DE METAIS	-3,69
PAPEL E CELULOSE	-0,41	CALÇADOS DE FRANCA	-6,06
PNEUMATICOS, CAMARAS DE AR E CAMELBACK	-0,42	PROTEÇÃO, TRATAMENTO E TRANSFORMAÇÃO SUPEF	-6,50
GRÁFICAS	-0,45	PARAFUSOS	-6,92
ARTEFATOS DE PAPEL, PAPELÃO E CORTIÇA	-0,48	LÂMPADAS	-12,85
RELOJOARIA	-0,67		
MASSAS ALIMENTÍCIAS	-0,73		

Fonte: FIESP Elaboração: FIESP



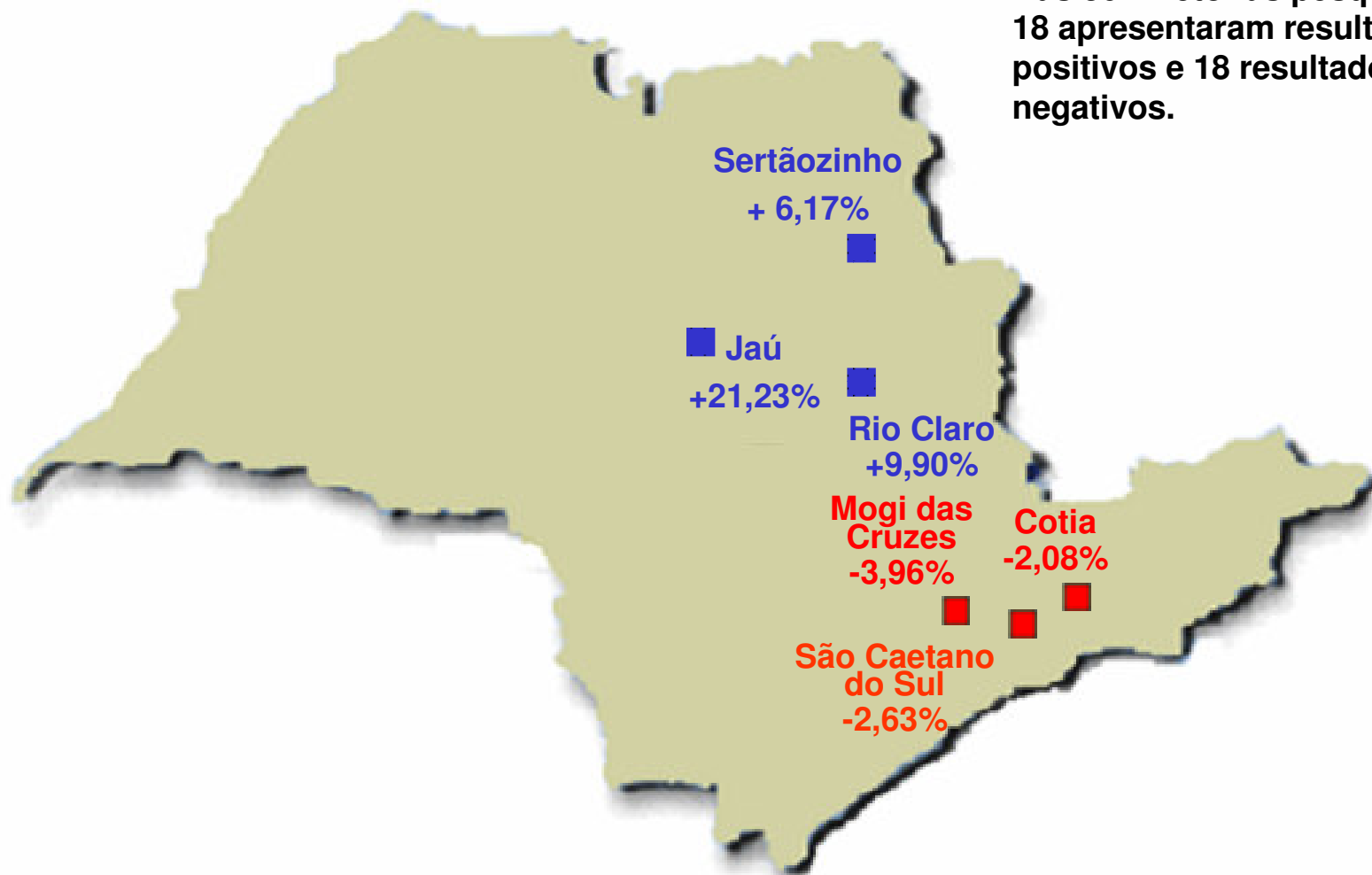
# Indicadores Regionais

**Estado de São Paulo = 0,80**

**Interior = 2,15**

**Grande São Paulo = -1,26**

Das 36 Diretorias pesquisadas  
18 apresentaram resultados  
positivos e 18 resultados  
negativos.





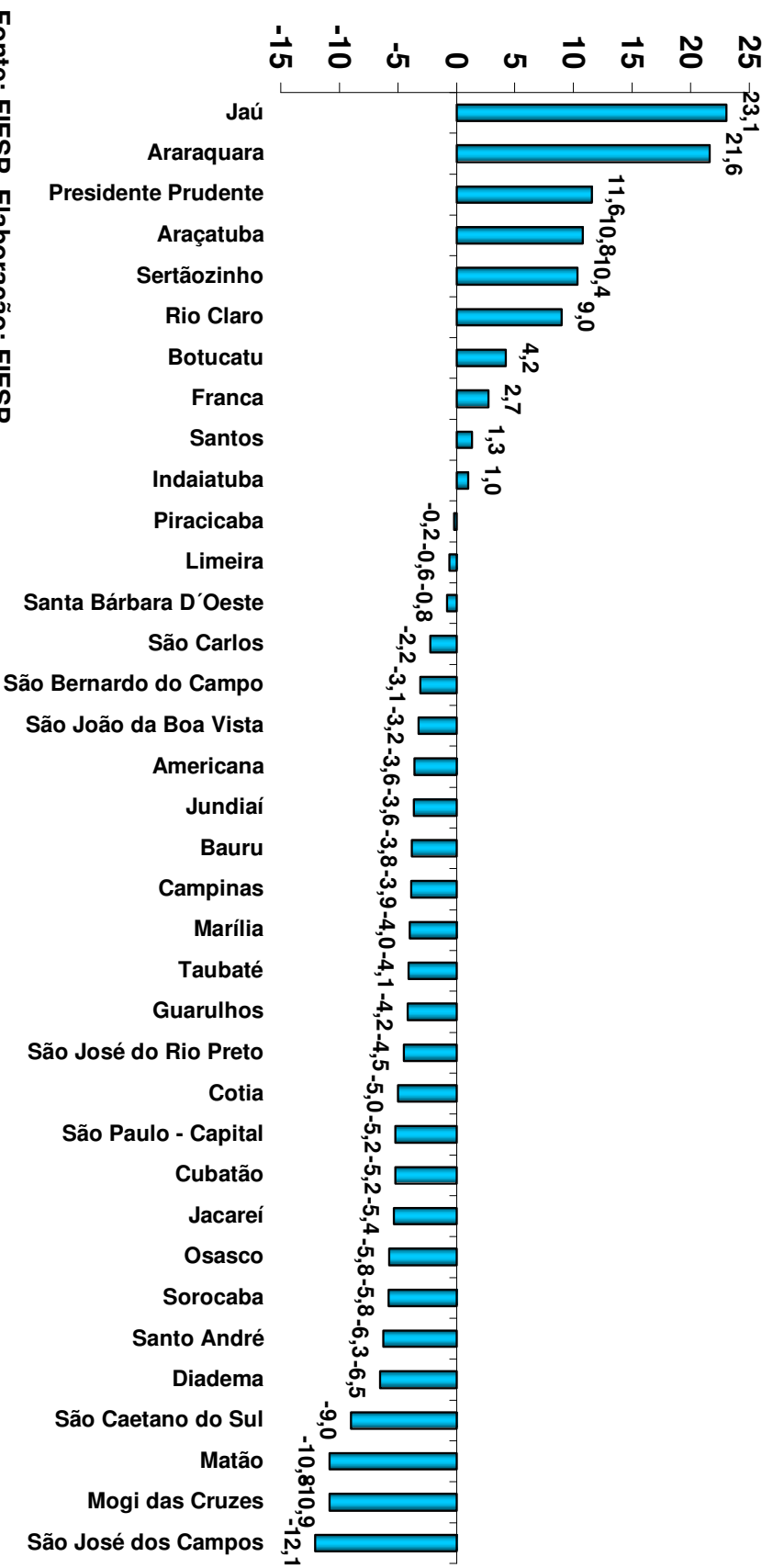
## Variações Percentuais - Abril/2008 Diretorias Regionais



Fonte: FIESP Elaboração: FIESP



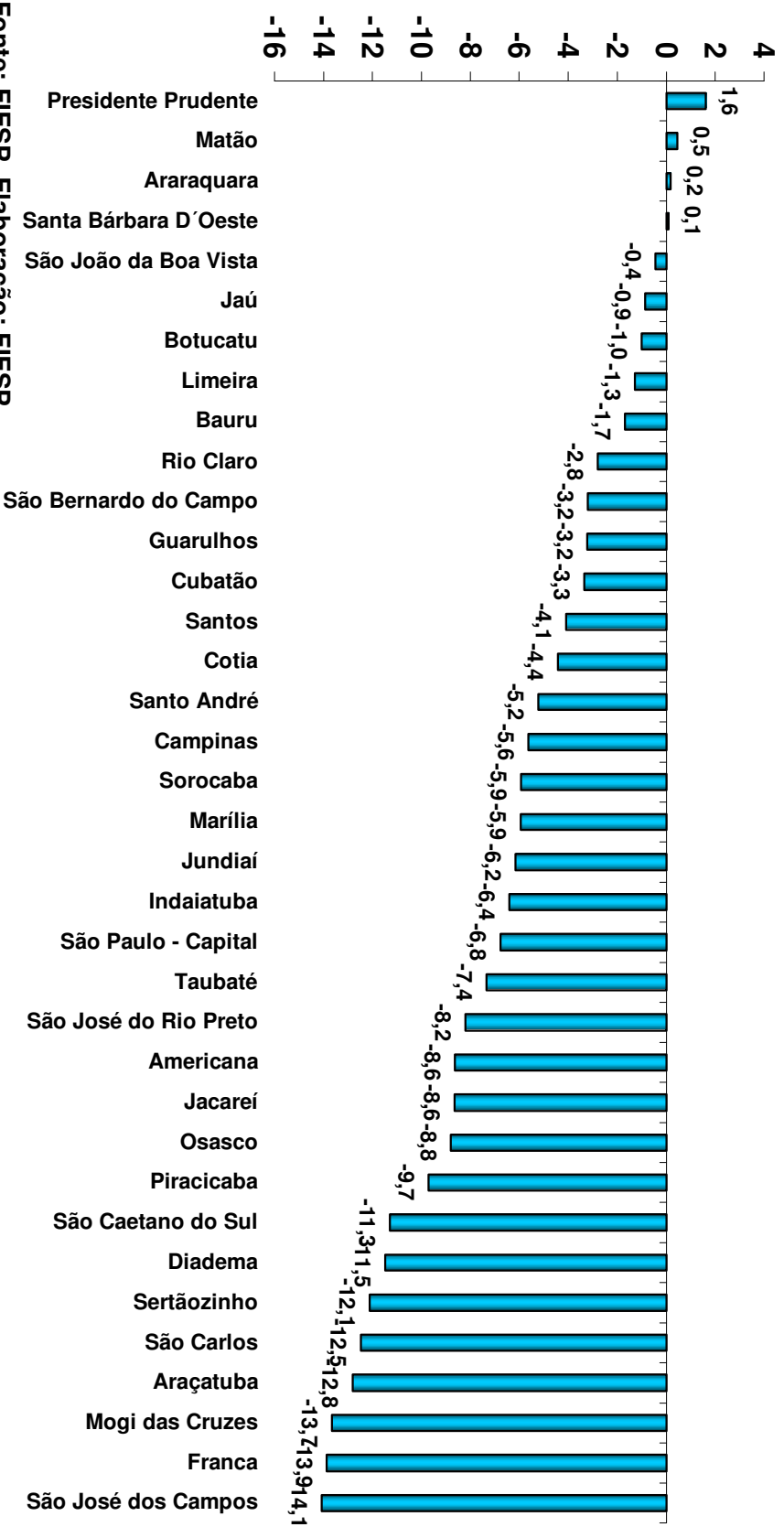
## Variações Percentuais - Ano 2009 Diretorias Regionais



Fonte: FIESP. Elaboração: FIESP



## Variações Percentuais - 12 meses Diretorias regionais



Fonte: FIESP Elaboração: FIESP



O comportamento positivo das Diretorias Regionais de:

- ✓ Jaú: 21,23%
- ✓ Rio Claro: 9,90%
- ✓ Sertãozinho: 6,17%

Foi influenciado pelos setores de:

Jaú:	Rio Claro:
✓ <b>Produtos Alimentares = 60,44%</b>	✓ <b>Produtos Alimentares = 66,06%</b>
✓ <b>Coque, Petróleo e Biocomb. = 5,27%</b>	✓ <b>Produtos Metal = 5,45%</b>

Sertãozinho:
✓ <b>Coque, Petróleo e Biocombustível = 21,20%</b>
✓ <b>Produtos Alimentares = 12,33%</b>



O comportamento negativo das Diretorias Regionais de:

- ✓ Mogi das Cruzes: -3,96%
- ✓ São Caetano do Sul: -2,63%
- ✓ Cotia: -2,08%

Foi influenciado pelos setores de:

**Mogi das Cruzes:**

- ✓ Veículos Automotores = -5,77%
- ✓ Produtos Borracha e Plástico = -5,34%

**São Caetano do Sul:**

- ✓ Veículos Automotores = -5,65%
- ✓ Máquinas e Equipamentos = -3,36%

**Cotia:**

- ✓ Produtos Químicos = -8,41%
- ✓ Impressão e Reprodução de Gravações = -5,86%