

## **LEVANTAMENTO DE CONJUNTURA**

### **INA - INDICADOR DE NÍVEL DE ATIVIDADE**

#### **RESULTADOS – FEVEREIRO / 2009**

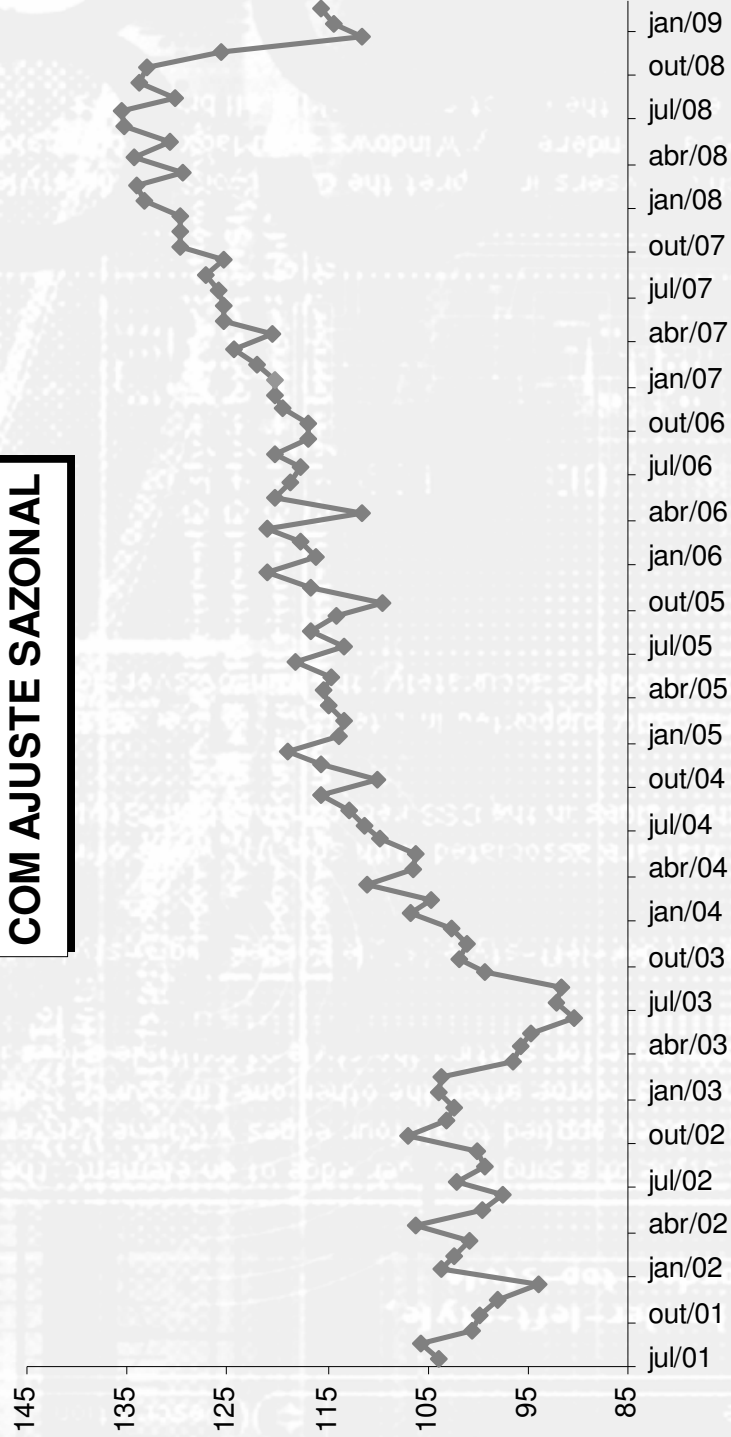
## INA - Total da Indústria Sem ajuste sazonal Variações Percentuais

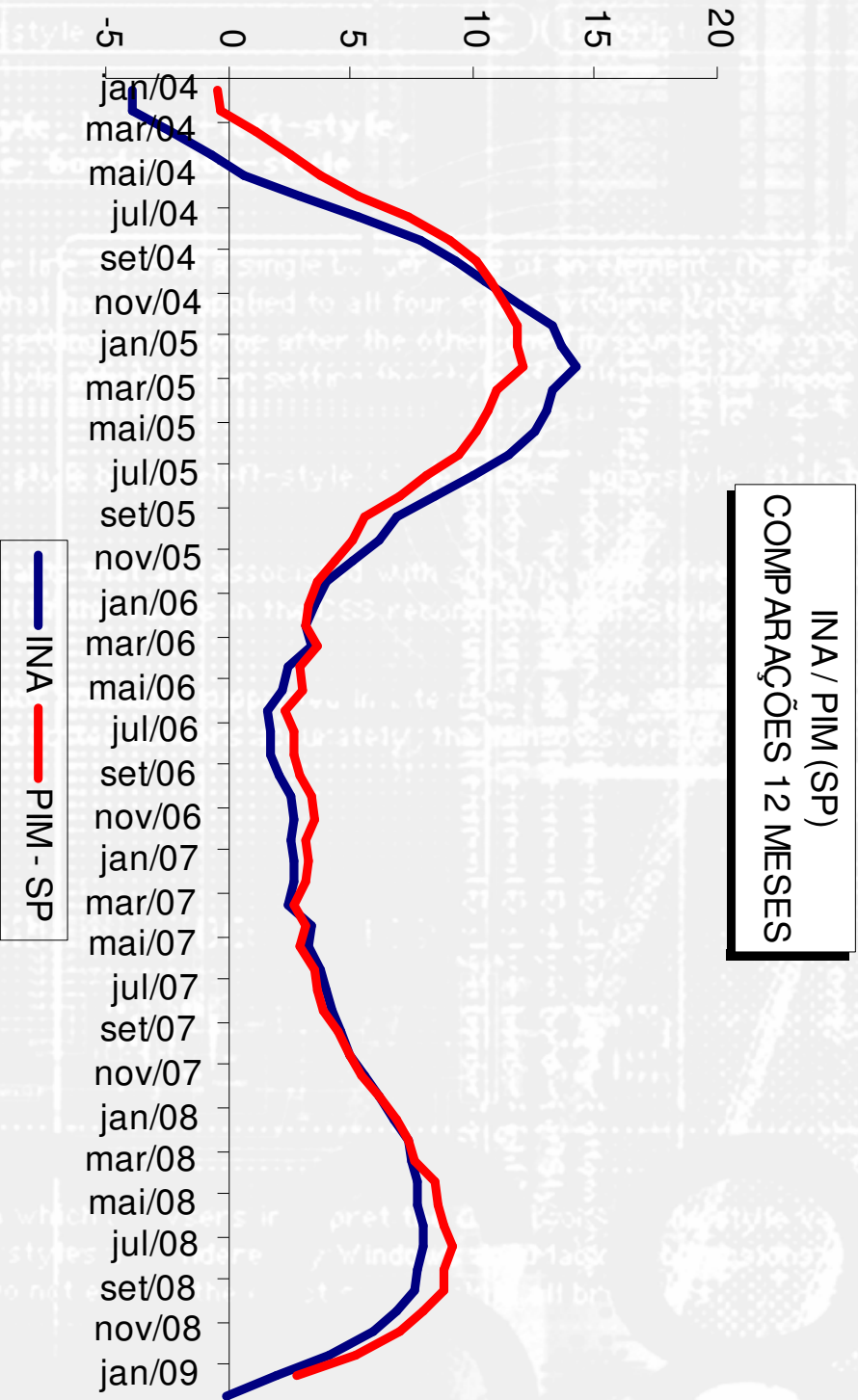
<u>Fev/09</u> Jan/09	<u>Fev/09</u> Fev/08	<u>Jan-Dez/08</u> Jan-Dez/07	<u>Jan-Fev/09</u> Jan-Fev/08	Acumulado 12 meses
<b>0,8</b>	<b>-15,4</b>	<b>4,1</b>	<b>-15,6</b>	<b>0,0</b>

## INA - Total da Indústria Com ajuste sazonal Variações Percentuais

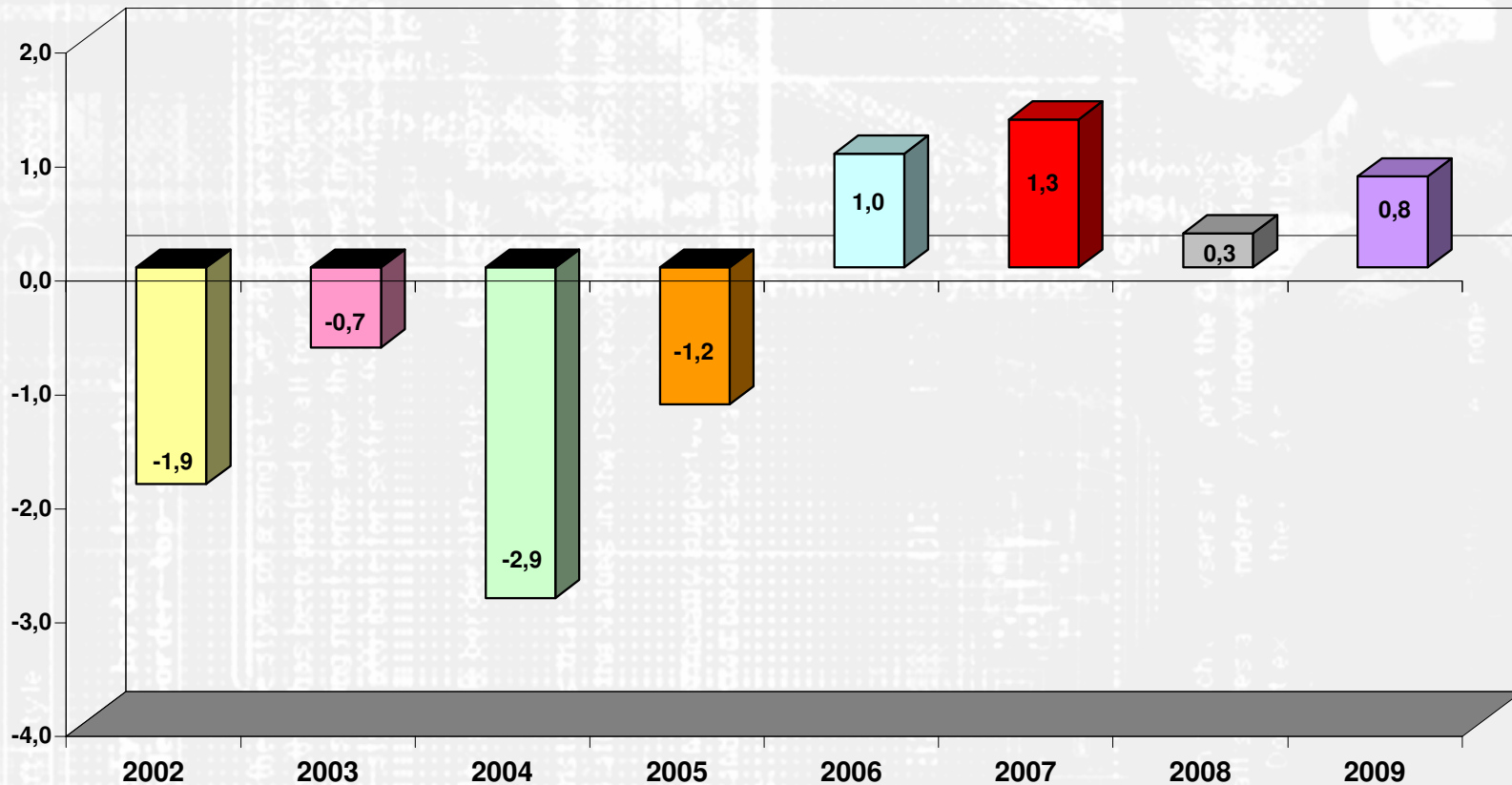
<u>Fev/09</u> Jan/09
<b>1,1</b>

## INA - TOTAL COM AJUSTE SAZONAL

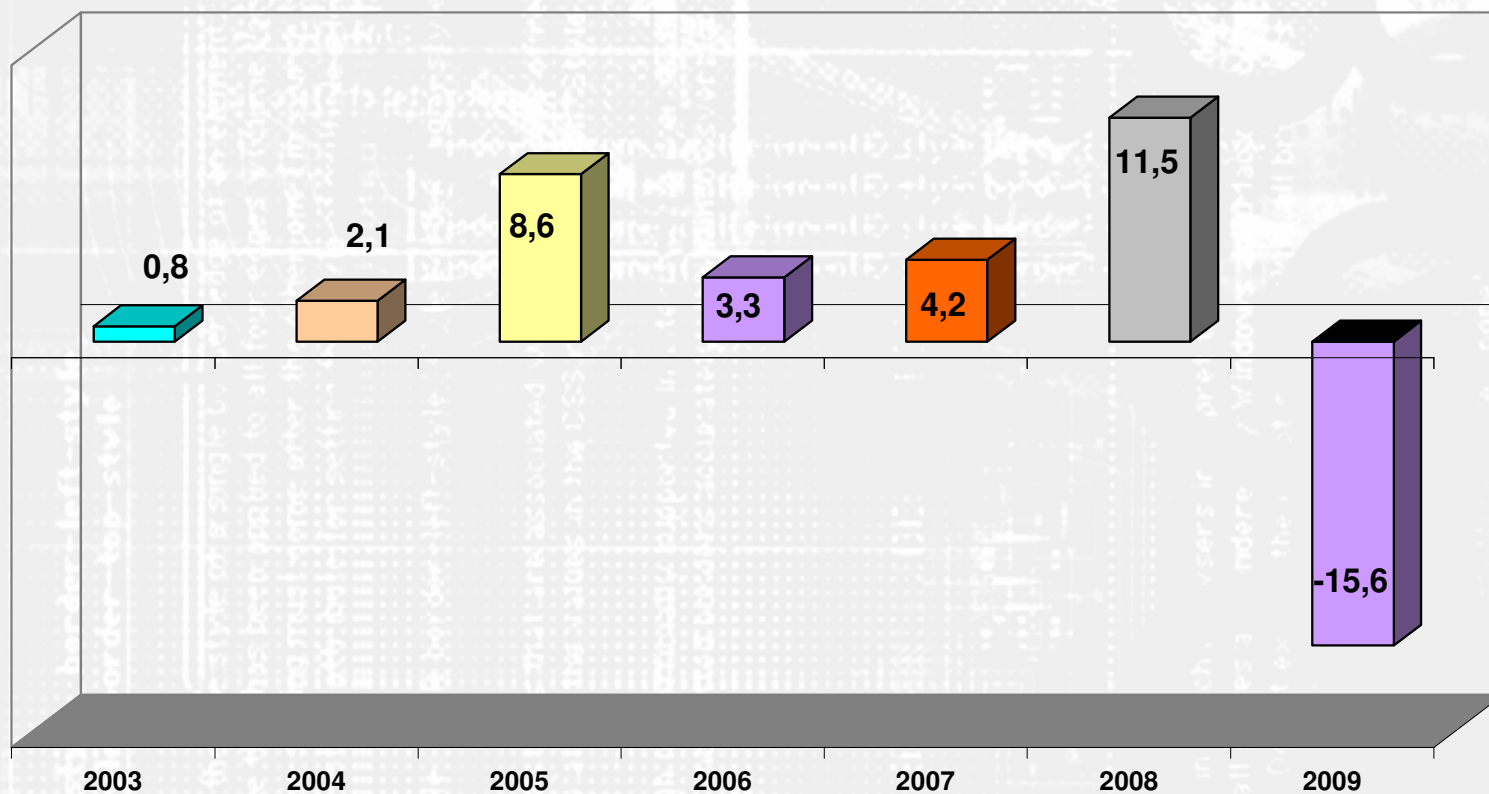




**Resultados mensais comparativos (t/t-1)**  
**INA - (sem ajuste sazonal)**  
**Meses: Fev/02 a Fev/09**



## INA - Resultados comparativos Acumulados no Ano Anos - 2003 a 2007 (Comparação com igual período do ano anterior)



**INA – Total da Indústria  
Divulgado – 03/03/2009  
Com ajuste sazonal**

Jan/09  
Dez/08

**6,2**

**INA – Total da Indústria  
Divulgado – 03/03/2009  
Sem ajuste sazonal**

Jan/09  
Dez/08

**0,9**

**INA – Total da Indústria  
Revisado – 26/03/2009  
Com ajuste sazonal**

Jan/09  
Dez/08

**2,5**

**INA – Total da Indústria  
Revisado – 26/03/2009  
Sem ajuste sazonal**

Jan/09  
Dez/08

**-0,5**

## Levantamento de Conjuntura - Total da Indústria Sem ajuste sazonal

Variáveis	Divulgado	Revisado
	<u>Jan/09</u> Dez/08	<u>Jan/09</u> Dez/08
<b>Total de Horas Pagas</b>	<b>-1,4</b>	<b>-1,4</b>
<b>Horas Trabalhadas na Produção</b>	<b>2,3</b>	<b>2,4</b>
<b>Horas Médias Trabalhadas</b>	<b>2,9</b>	<b>3,1</b>
<b>Total de Salários Nominais</b>	<b>-6,7</b>	<b>-6,7</b>
<b>Total de Salários Reais (***)</b>	<b>-7,1</b>	<b>-7,2</b>
<b>Salário Real Médio</b>	<b>-6,6</b>	<b>-6,5</b>
<b>Total Vendas Nominais</b>	<b>-14,0</b>	<b>-13,5</b>
<b>Total de Vendas Reais (**)</b>	<b>-14,0</b>	<b>-13,3</b>
<b>NUCI (*)</b>	<b>76,6</b>	<b>76,4</b>

## NUCI - Nível de Utilização da Capacidade Instalada Sem ajuste Sazonal

Janeiro/08	Janeiro/09	Fevereiro/08	Fevereiro/09
81,4	76,4	81,9	75,9

## NUCI - Nível de Utilização da Capacidade Instalada Com ajuste sazonal

Janeiro/08	Janeiro/09	Fevereiro/08	Fevereiro/09
83,6	78,6	83,5	77,6

## Levantamento de Conjuntura - Total da Indústria

Sem ajuste sazonal

Variáveis	<u>Fev/09</u>	<u>Fev/09</u>	<u>Jan-Dez/08</u>	<u>Jan-Fev/09</u>
	Jan/09	Fev/08	Jan-Dez-07	Jan-Fev/08
<b>Total de Horas Pagas</b>	-1,6	-7,9	4,1	-6,6
<b>Horas Trabalhadas na Produção</b>	-2,3	-11,4	3,6	-8,8
<b>Horas Médias Trabalhadas</b>	-0,4	-9,1	-0,9	-7,5
<b>Total de Salários Nominais</b>	-2,8	5,7	11,1	7,9
<b>Total de Salários Reais (***)</b>	-3,0	-0,5	5,2	1,7
<b>Salário Real Médio</b>	-1,2	2,1	0,6	3,1
<b>Total Vendas Nominais</b>	5,3	9,4	13,8	6,9
<b>Total de Vendas Reais (**)</b>	6,1	2,9	4,2	0,0
<b>NUCI (*)</b>	75,9			

(\*) Nível do mês, sem ajuste sazonal

(\*\*) Deflator IPA setorial

(\*\*\*) Deflator IPC - Fipe

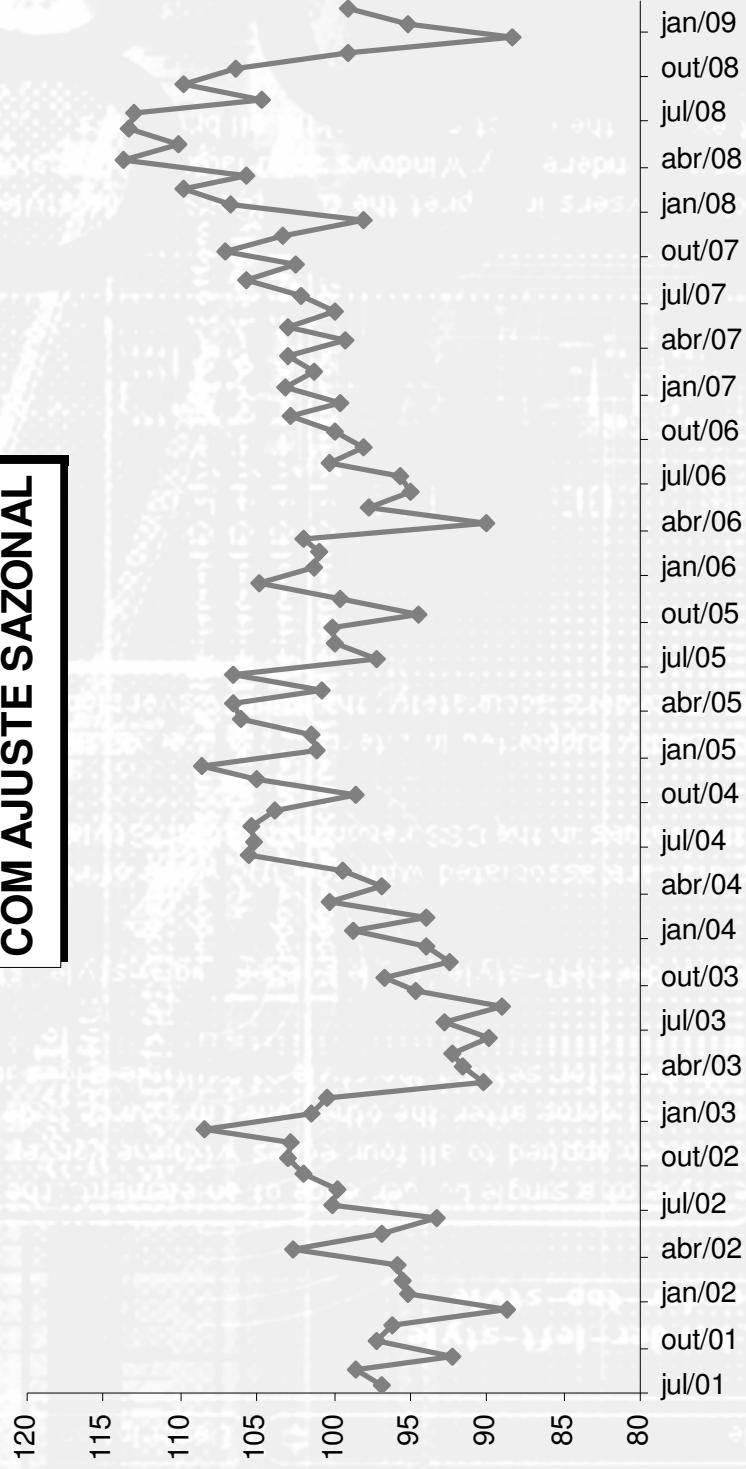
## INA - Produtos Têxteis Sem ajuste sazonal Variações Percentuais

<u>Fev/09</u> Jan/09	<u>Fev/09</u> Fev/08	<u>Jan-Dez/08</u> Jan-Dez/07	<u>Jan-Fev/09</u> Jan-Fev/08	Acumulado 12 meses
<b>26,4</b>	<b>-10,5</b>	<b>4,3</b>	<b>-12,4</b>	<b>1,4</b>

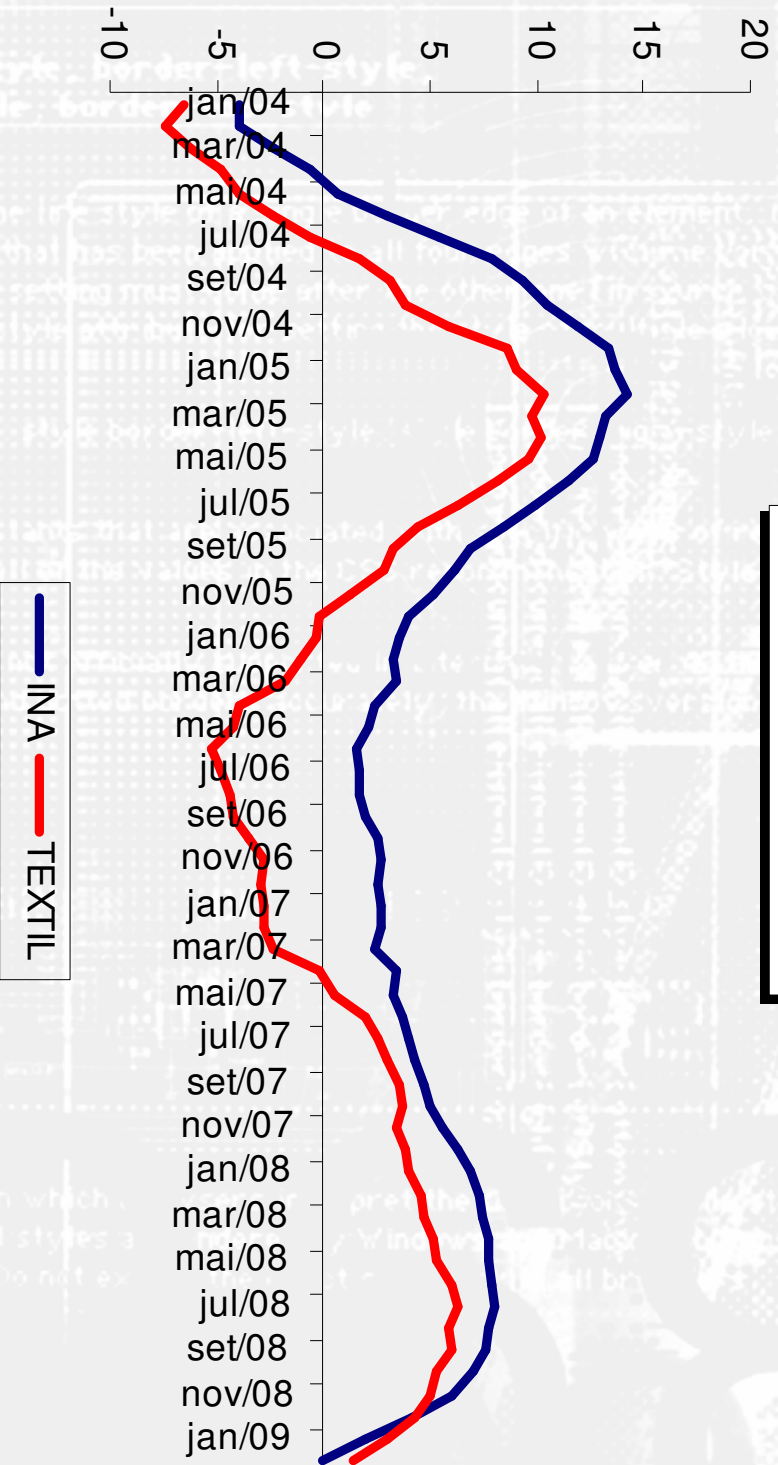
## INA - Produtos Têxteis Com ajuste sazonal Variações Percentuais

<u>Fev/09</u> Jan/09
<b>4,2</b>

## INA - TEXTIL COM AJUSTE SAZONAL



## INA - TOTAL / TEXTIL COMPARAÇÕES 12 MESES



## Levantamento de Conjuntura - Produtos Têxteis

Sem ajuste sazonal

Variáveis	<u>Fev/09</u>	<u>Fev/09</u>	<u>Jan-Dez/08</u>	<u>Jan-Fev/09</u>
	Jan/09	Fev/08	Jan-Dez-07	Jan-Fev/08
<b>Horas Trabalhadas na Produção</b>	<b>8,9</b>	<b>-7,4</b>	<b>7,3</b>	<b>-6,8</b>
<b>Horas Médias Trabalhadas</b>	<b>9,5</b>	<b>-4,9</b>	<b>2,6</b>	<b>-5,0</b>
<b>Total de Salários Reais (***)</b>	<b>9,6</b>	<b>8,6</b>	<b>11,7</b>	<b>5,7</b>
<b>Total de Vendas Reais (**)</b>	<b>17,3</b>	<b>-1,5</b>	<b>1,7</b>	<b>-5,4</b>
<b>NUCI (*)</b>	<b>82,2</b>			

(\*) Nível do mês, sem ajuste sazonal

(\*\*) Deflator IPA setorial

(\*\*\*) Deflator IPC - Fipe

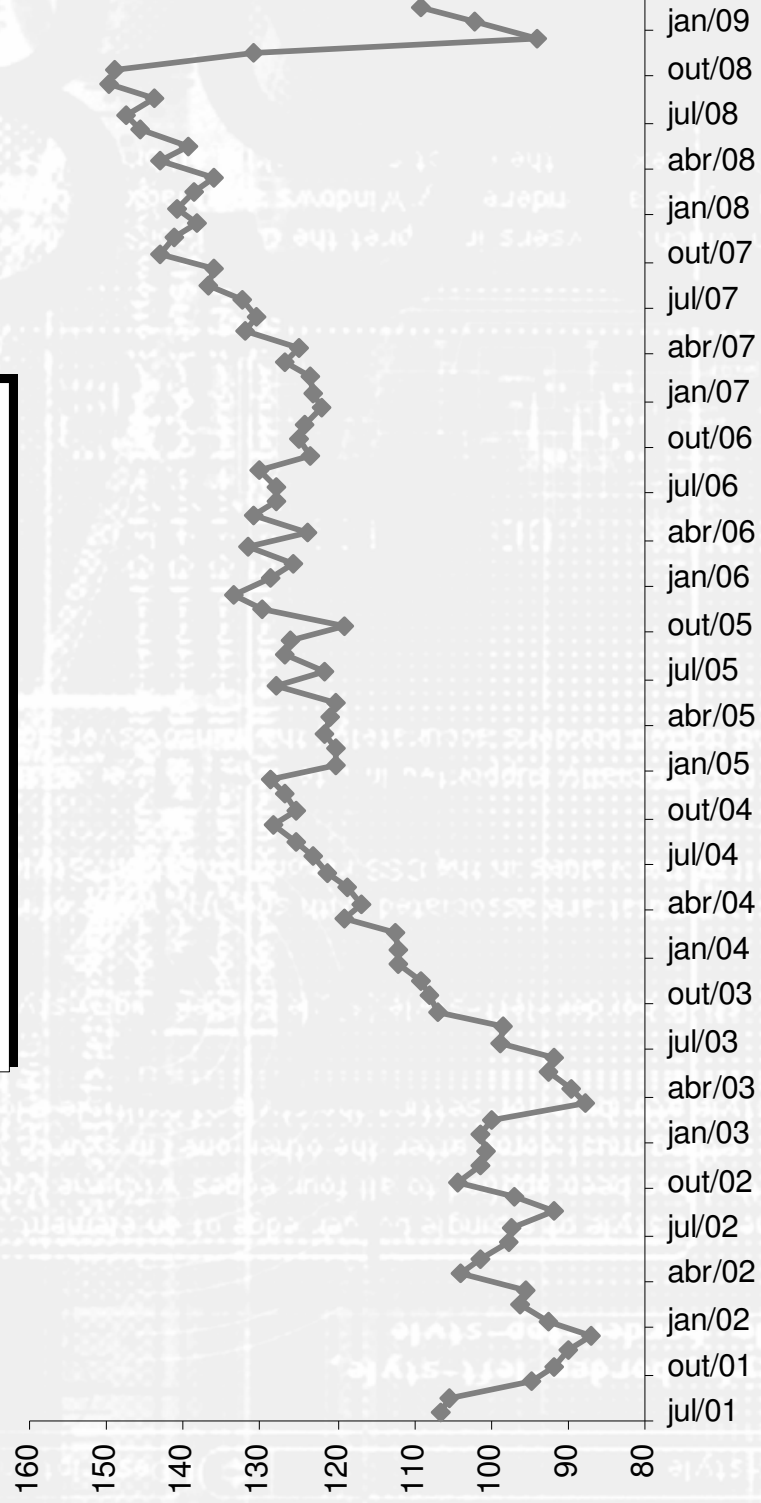
## INA - Veículos Automotores Sem ajuste sazonal Variações Percentuais

<u>Fev/09</u> Jan/09	<u>Fev/09</u> Fev/08	<u>Jan-Dez/08</u> Jan-Dez/07	<u>Jan-Fev/09</u> Jan-Fev/08	Acumulado 12 meses
<b>7,9</b>	<b>-19,7</b>	<b>4,3</b>	<b>-22,7</b>	<b>-1,9</b>

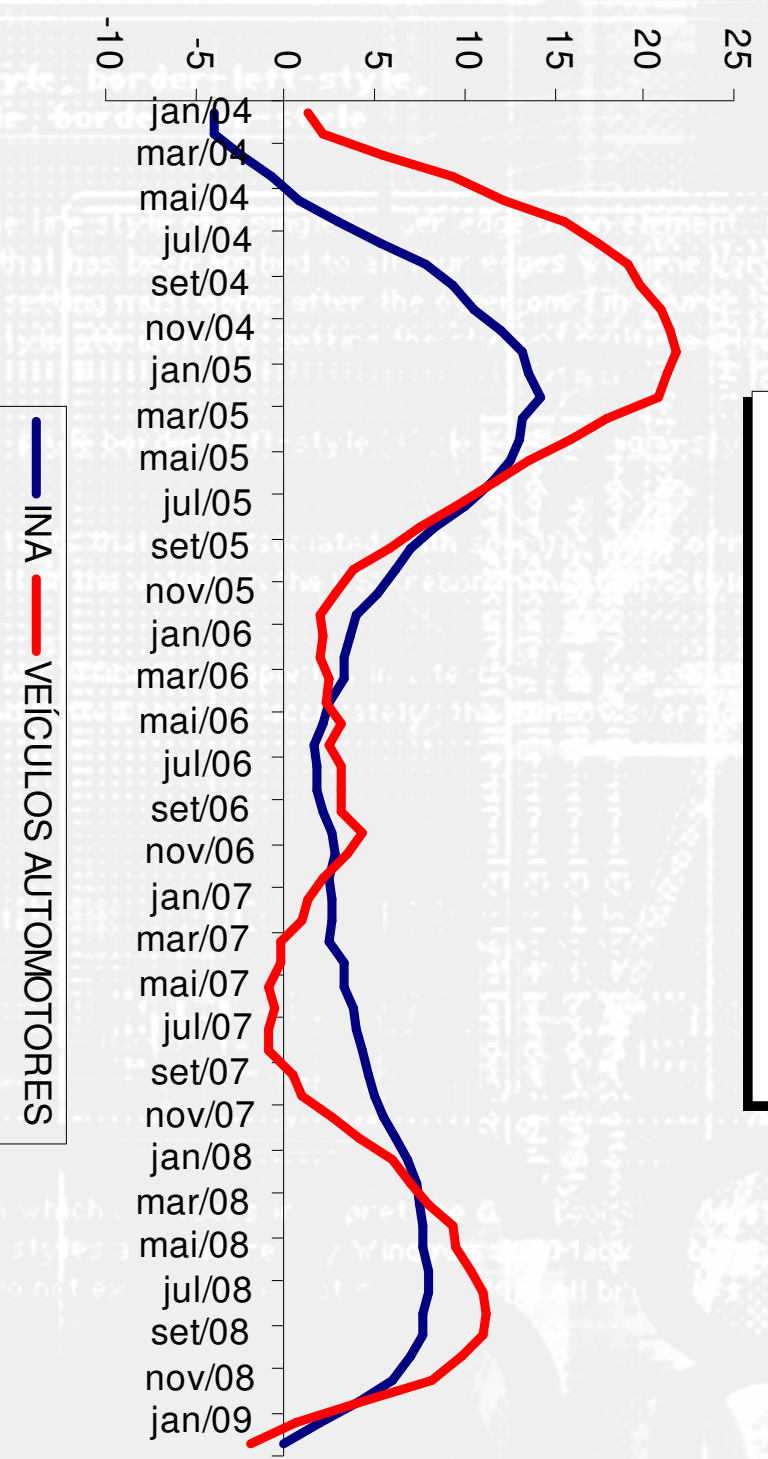
## INA - Veículos Automotores Com ajuste sazonal Variações Percentuais

<u>Fev/09</u> Jan/09
<b>6,7</b>

## INA - VEÍCULOS AUTOMOTORES COM AJUSTE SAZONAL



INA - TOTAL VEÍCULOS AUTOMOTORES  
COMPARAÇÕES 12 MESES



## Levantamento de Conjuntura - Veículos Automotores Sem ajuste sazonal

Variáveis	<u>Fev/09</u>	<u>Fev/09</u>	<u>Jan-Dez/08</u>	<u>Jan-Fev/09</u>
	Jan/09	Fev/08	Jan-Dez-07	Jan-Fev/08
<b>Horas Trabalhadas na Produção</b>	-12,4	-21,5	4,8	-14,6
<b>Horas Médias Trabalhadas</b>	-9,8	-18,3	0,4	-12,3
<b>Total de Salários Reais (***)</b>	6,2	3,2	7,2	2,7
<b>Total de Vendas Reais (**)</b>	35,5	14,4	12,1	0,5
<b>NUCI (*)</b>	82,3			

(\*) Nível do mês, sem ajuste sazonal

(\*\*) Deflator IPA setorial

(\*\*\*) Deflator IPC - Fipe

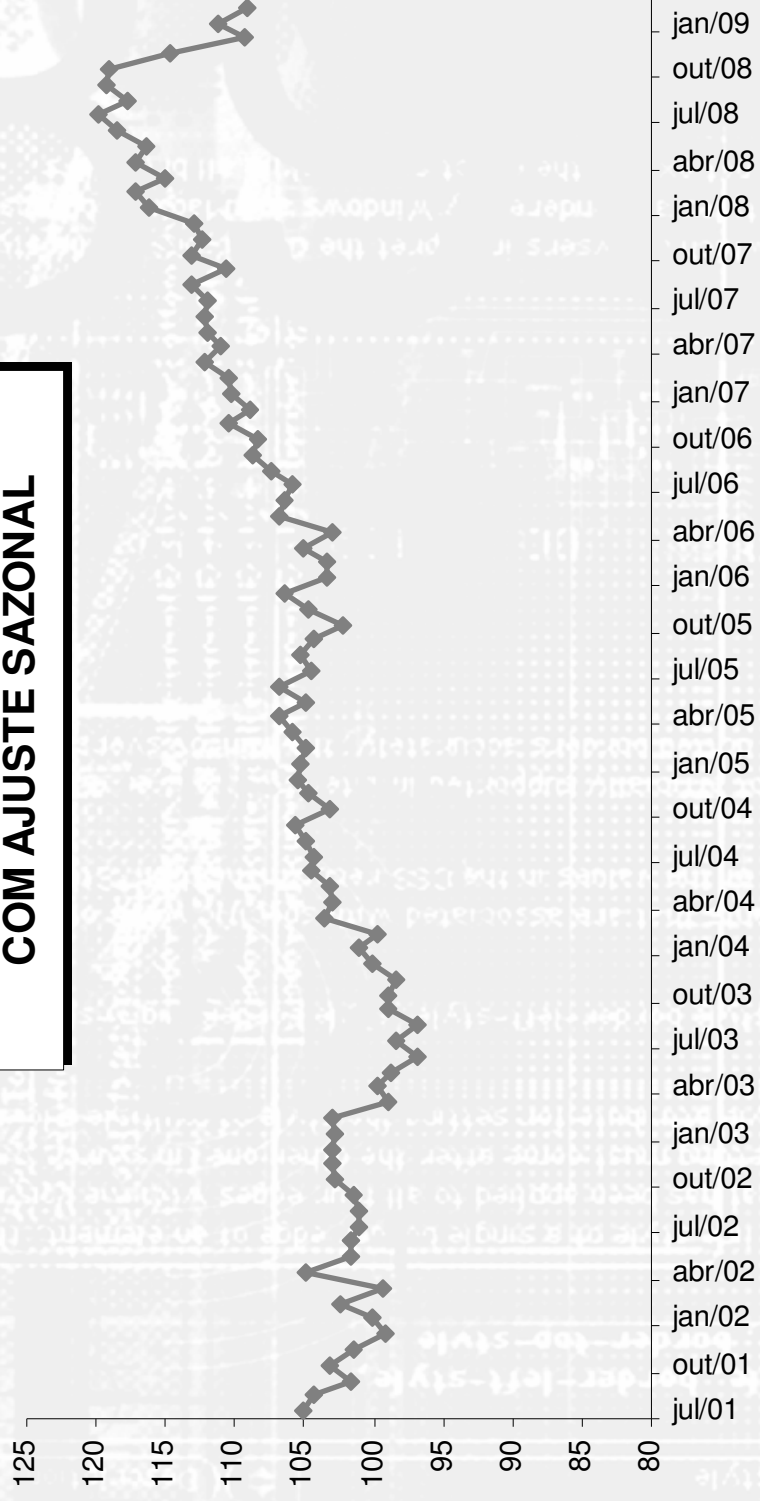
## INA - Minerais não Metálicos Sem ajuste sazonal Variações Percentuais

<u>Fev/09</u> Jan/09	<u>Fev/09</u> Fev/08	<u>Jan-Dez/08</u> Jan-Dez/07	<u>Jan-Fev/09</u> Jan-Fev/08	Acumulado 12 meses
<b>-3,8</b>	<b>-7,3</b>	<b>4,4</b>	<b>-5,9</b>	<b>2,4</b>

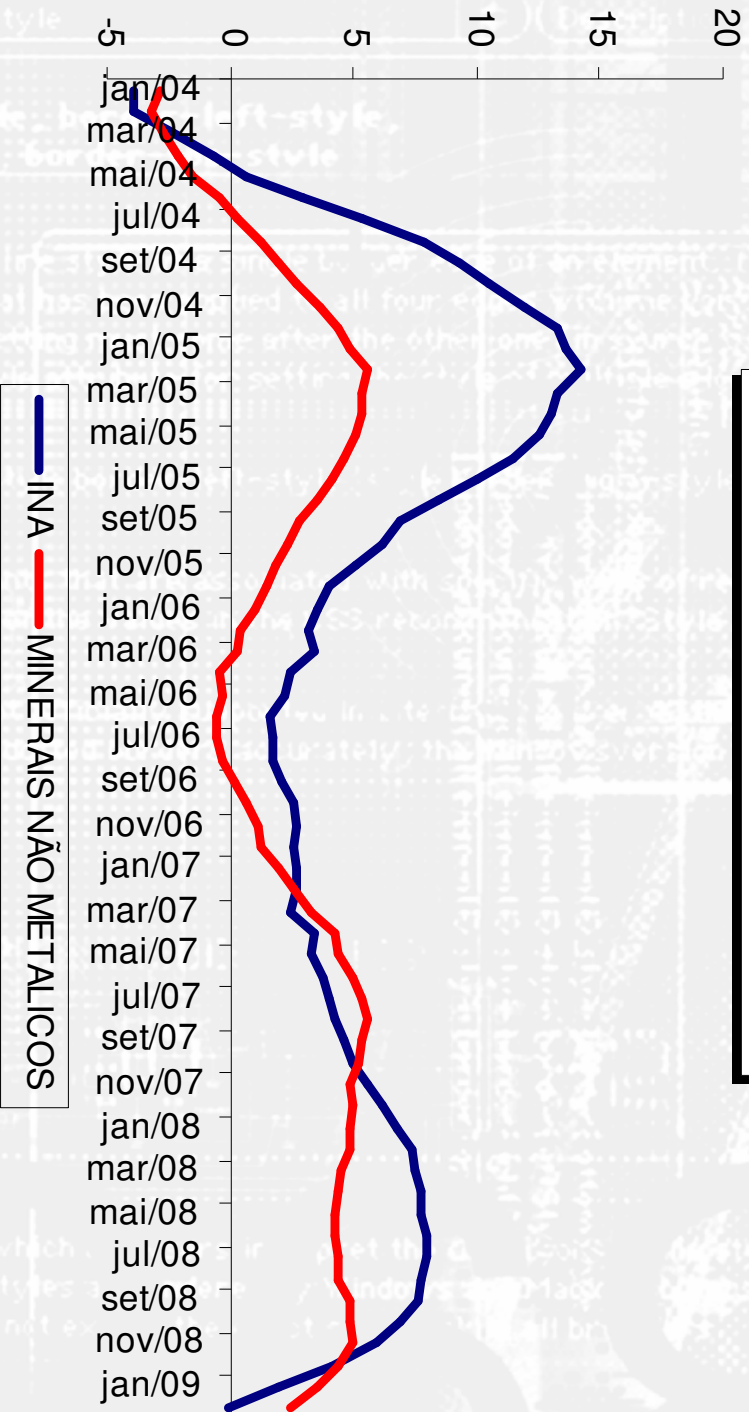
## INA - Minerais não Metálicos Com ajuste sazonal Variações Percentuais

<u>Fev/09</u> Jan/09
<b>-1,9</b>

## INA - MINERAIS NÃO METÁLICOS COM AJUSTE SAZONAL



**INA - TOTAL / MINERAIS NÃO METALICOS  
COMPARAÇÕES 12 MESES**



## Levantamento de Conjuntura - Minas não Metálicos Sem ajuste sazonal

Variáveis	<u>Fev/09</u>	<u>Fev/09</u>	<u>Jan-Dez/08</u>	<u>Jan-Fev/09</u>
	Jan/09	Fev/08	Jan-Dez-07	Jan-Fev/08
<b>Horas Trabalhadas na Produção</b>	-4,4	-8,5	4,8	-5,6
<b>Horas Médias Trabalhadas</b>	-1,9	-6,0	1,5	-4,5
<b>Total de Salários Reais (***)</b>	-2,1	-7,4	6,8	-5,5
<b>Total de Vendas Reais (**)</b>	-6,3	9,0	13,9	11,4
<b>NUCI (*)</b>	75,8			

(\*) Nível do mês, sem ajuste sazonal

(\*\*) Deflator IPA setorial

(\*\*\*) Deflator IPC - Fipe

## Nível de Utilização da Capacidade Instalada Sem ajuste sazonal

Setores Industriais	Jan/08	Jan/09	Fev/08	Fev/09
Alimentos e Bebidas	77,9	72,4	77,8	72,2
Produtos Têxteis	84,8	81,9	84,8	82,2
Celulose, Papel e Prod. Papel	87,3	85,3	88,0	84,6
Edição, Impressão e Reprodução de Gravações	69,5	69,5	68,2	66,7
Coque, Refino de Petróleo, Combustíveis Nucleares e Produção de Álcool	92,5	52,0	94,3	49,8
Produtos Químicos, Petroquímicos e Farmacêuticos	76,6	75,6	79,6	76,3
Artigos de Borracha e Plástico	85,7	82,6	84,9	82,8
Produtos de Mineirais Não Metálicos	86,0	75,1	85,4	75,8
Metalúrgica Básica	92,1	77,9	91,8	77,7
Produtos Metálicos (exclui máquinas)	81,8	73,4	79,5	75,2
Máquinas e Equipamentos	77,5	77,0	79,3	74,7
Equip. de Escritório e Informática	76,8	75,3	76,8	75,4
Máquinas, Aparelhos e Materiais Elétricos	78,6	75,1	78,2	66,5
Material Eletrônico e Equipamentos de Comunicação	69,6	64,3	71,1	61,3
Veículos Automotores	89,1	81,9	90,5	82,3
Outros Equipamentos de Transporte	83,9	89,1	78,9	88,9
Móveis e Indústrias Diversas	78,9	73,6	84,8	72,9
<b>Agregado</b>	<b>81,4</b>	<b>76,4</b>	<b>81,9</b>	<b>75,9</b>