

RESULTADOS DA REGIÃO DO ABCD

Nível de Emprego Industrial

O nível de emprego industrial na Região do ABCD (região composta por 4 diretorias regionais: Santo André, São Bernardo, São Caetano e Diadema) apresentou resultado positivo no mês de janeiro/2013. A variação ficou em 0,30%, o que significou um acréscimo de aproximadamente 750 postos de trabalho.

Nos últimos 12 meses, o acumulado de -3,59%, representando uma redução de aproximadamente 9.000 postos de trabalho.

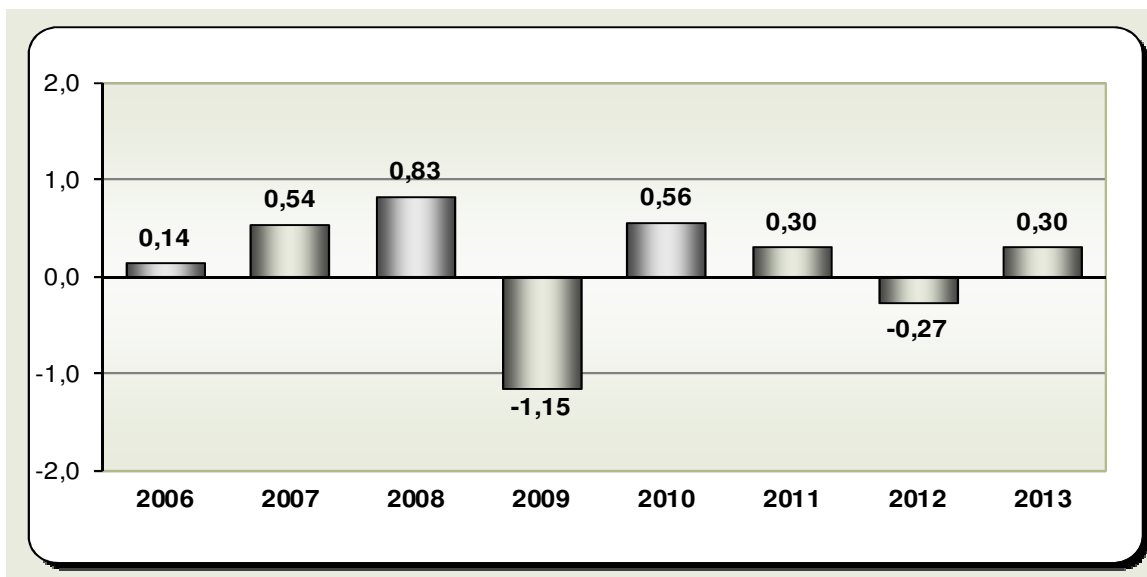
O índice do nível de emprego industrial da Região do ABCD foi influenciado pelas variações positivas dos setores de Produtos Têxteis (1,03%), Metalúrgica (-2,54%), Produtos de Metal exceto Máquinas e Equipamentos (0,66%), Veículos Automotores e Autopeças (0,43%) e Metalúrgica (0,30%), que são setores que mais influenciam o cálculo do índice total na região..

A tabela abaixo mostra o comportamento setorial dos meses de janeiro de 2012 e 2013 e o acumulado no ano.

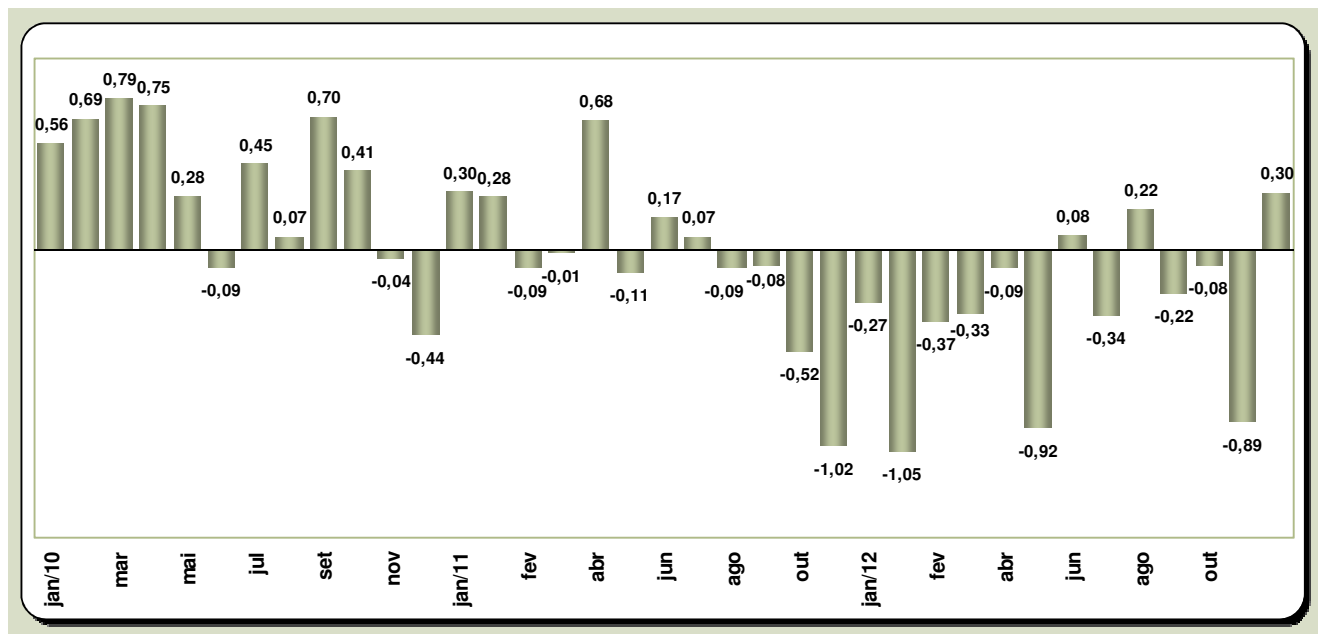
Descrição	jan/ 12	jan/ 13	Ano	12 Meses
PRODUTOS ALIMENTÍCIOS	0,51	-0,62	-0,62	3,36
BEBIDAS	0,00	1,61	1,61	8,62
PRODUTOS TÊXTEIS	-0,13	1,03	1,03	-2,40
CONFECÇÃO DE ARTIGOS DO VESTUÁRIO E ACESSÓRIOS	-10,61	3,15	3,15	11,02
PRODUTOS DE MADEIRA	10,15	0,00	0,00	-36,87
CELULOSE, PAPEL E PRODUTOS DE PAPEL	-0,73	0,02	0,02	5,75
IMPRESSÃO E REPRODUÇÃO DE GRAVAÇÕES	-1,07	-1,93	-1,93	-13,53
COQUE, PETRÓLEO E BIOCOMBUSTÍVEIS	0,00	-0,97	-0,97	-5,71
PRODUTOS QUÍMICOS	0,03	-0,41	-0,41	-0,22
PRODUTOS FARMOQUÍMICOS E FARMACÊUTICOS	2,57	-0,96	-0,96	-7,59
PRODUTOS DE BORRACHA E DE MATERIAL PLÁSTICO	-0,92	-0,01	-0,01	-9,34
PRODUTOS DE MINERAIS NÃO-METÁLICOS	0,22	-0,65	-0,65	-9,04
METALURGIA	-2,50	0,30	0,30	-0,83
PRODUTOS DE METAL, EXCETO MÁQUINAS E EQUIPAMENTOS	-0,14	0,66	0,66	-3,16
EQUIPOS DE INFORMÁTICA, PRODS ELETRÔNICOS E ÓPTICOS	-4,53	-0,59	-0,59	-21,90
MÁQUINAS, APARELHOS E MATERIAIS ELÉTRICOS	2,26	3,51	3,51	7,27
MÁQUINAS E EQUIPAMENTOS	0,25	-1,74	-1,74	-4,07
VEÍCULOS AUTOMOTORES E AUTOPEÇAS	-0,23	0,43	0,43	-2,79
MÓVEIS	0,25	-0,12	-0,12	-3,77
PRODUTOS DIVERSOS	0,94	1,45	1,45	-2,01
TOTAL GRANDE REGIÃO	-0,27	0,30	0,30	-3,59

Quando comparados os meses de janeiro de 2012 e 2013, temos um cenário melhor, pois em janeiro de 2012 o resultado foi negativo em -0,27%.

O gráfico abaixo mostra os resultados comparativos da Diretoria Regional dos meses de janeiro nos anos de 2006 a 2013.



O gráfico abaixo mostra o desempenho das variações mensais da Diretoria Regional no período de janeiro/2010 a janeiro/2013.



São Paulo, 18/02/2013.
CIESP - PESQUISAS